



**KAARTEN  
RUIMTELIJK STRUCTUURPLAN PROVINCIE ANTWERPEN**



## Kaarten informatief gedeelte

kaart 1:	situering
kaart 2:	gemeenten en arrondissementen
kaart 3:	bodem
kaart 4:	geomorfologie
kaart 5:	waterlopen
kaart 6:	grondwaterkwetsbaarheid
kaart 7:	planningscontext
kaart 8:	waardevolle natuur
kaart 9:	bossen
kaart 10:	bestaande ruimtelijk?natuurlijke structuur
kaart 11:	bebouwde gebieden
kaart 12:	bestaande nederzettingsstructuur
kaart 13:	bestaande bedrijventerreinen volgens het gewestplan
kaart 14:	bestaande ruimtelijk?economische structuur
kaart 15:	bestaande kleinhandelsconcentraties
kaart 16:	deelgebieden van de ruimtelijk?agrarische structuur
kaart 17:	deelgebieden van de bestaande toeristisch?recreatieve structuur
kaart 18:	raming van verkeers? en vervoersstromen
kaart 19:	huidig busnet
kaart 20:	infrastructuurnetwerken
kaart 21:	bestaande verkeers? en vervoersstructuur
kaart 22:	indeling naar traditionele landschappen
kaart 23:	relicten van de traditionele landschappen
kaart 24:	nieuwe landschappen
kaart 25:	structurerende landschapselementen, -componenten en -eenheden
kaart 26:	interpretatie van de bestaande ruimtelijke structuur: veertien deelruimten

## Kaarten richtinggevend gedeelte

kaart 27:	de provincie Antwerpen in de Benelux delta
kaart 28:	vier hoofdruimten uiting van diversiteit
kaart 29:	vijf deelstructuren invalshoeken voor samenhang
kaart 30:	synthese van de gewenste ruimtelijke structuur
kaart 31:	ruimtelijk concept voor de Antwerpse fragmenten
kaart 32:	ruimtelijk concept voor de Noorderkempen
kaart 33:	ruimtelijk concept voor de oostelijke netwerken
kaart 34:	ruimtelijk concept voor het Netegebied
kaart 35:	gewenste ruimtelijk?natuurlijke structuur
kaart 36:	aanduiding van natuurverbindingen en van ecologische infrastructuur van bovenlokaal belang
kaart 37:	gewenste nederzettingsstructuur
kaart 38:	vijf soorten lintvorming
kaart 39:	principes voor lintlandchappen
kaart 40:	selectie van de gemeenten met hoofddorpen
kaart 41:	selectie van woonkernen
kaart 42:	gewenste ruimtelijk?economische structuur
kaart 43:	categorisering van concentraties van bedrijventerreinen
kaart 44:	categorisering van kleinhandelsconcentraties
kaart 45:	inrichtingsprincipes voor kleinhandelsconcentraties
kaart 46:	categorisering van agrarische gebieden
kaart 47:	categorisering van toeristisch?recreatieve ruimten
kaart 48:	gewenste ruimtelijke verkeers? en vervoersstructuur
kaart 49:	gewenste ruimtelijke verkeers? en vervoersstructuur per deelruimte
kaart 50:	selectie van secundaire wegen
kaart 51:	openbaar vervoer van internationaal en nationaal niveau
kaart 52:	openbaar vervoer van provinciaal niveau
kaart 53:	aanzet voorstedelijk vervoersnet rond Antwerpen
kaart 54:	suggesties voor het collectief vervoer in en naar de Antwerpse haven
kaart 55:	gewenste landschappelijke structuur



## situering

kaart 1



bron: eigen verwerking Studiegroep Omgeving

studiegroep



opdrachtgever:  
provincie antwerpen

kaartnummer

R277-66-k01

juni 1997



# gemeenten en arrondissementen

kaart 2



studiegroep



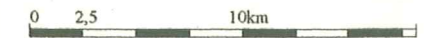
opdrachtgever:  
provincie antwerpen

kaartnummer R277-411-k1

juli 1999

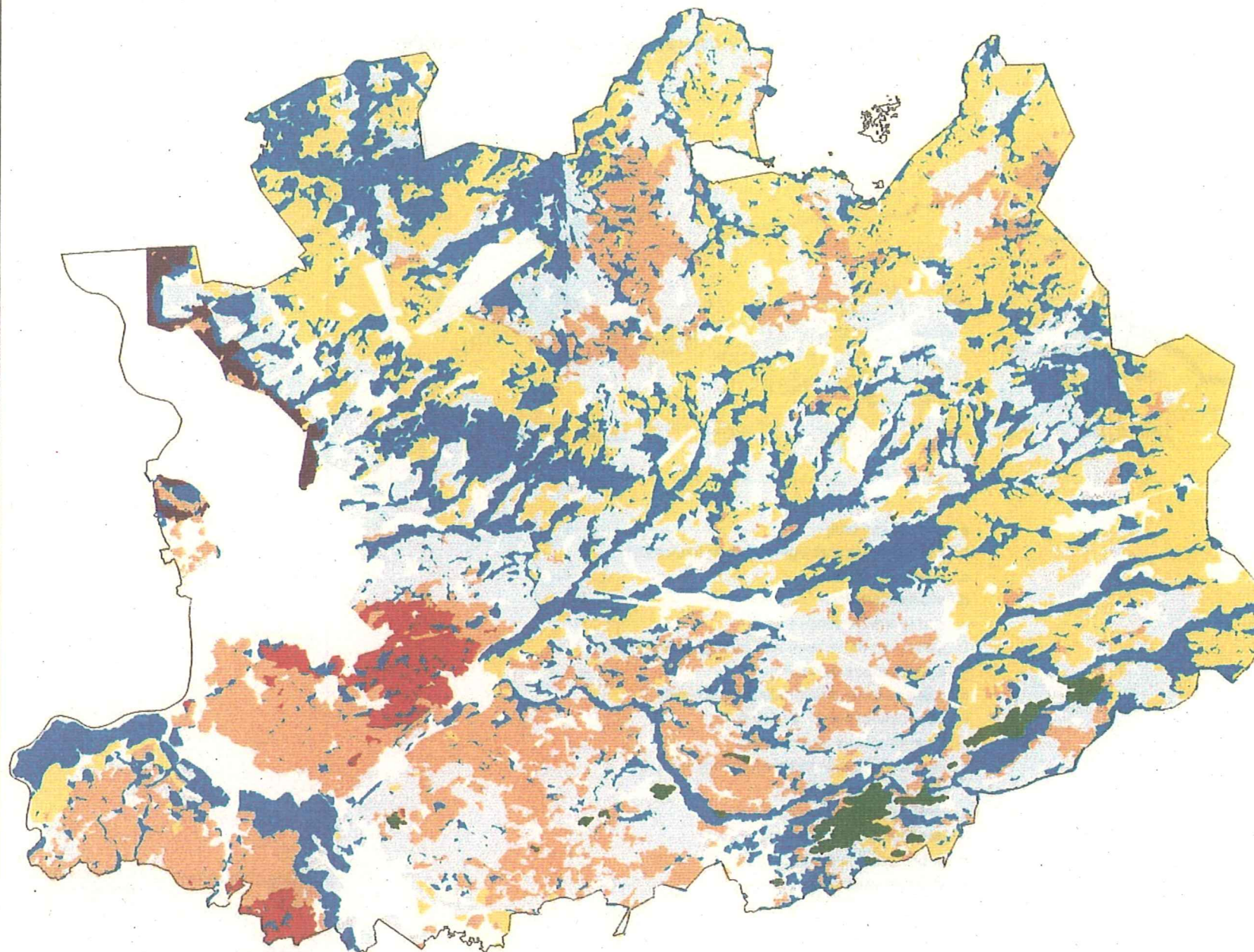


bron: GIS-databank provincie Antwerpen



# bodem

kaart 3



-  gronden van depressies en alluvia
-  plaggenbodem
-  zandbodem
-  lemig zand tot lichte zandleembodem
-  zandleembodem
-  zware klei en kleibodem
-  bodem op tertiair materiaal
-  niet gekarteerde bodems (bebouwing, militaire domeinen, enz.)

bron: Vlaamse Landmaatschappij - fysisch systeem, gegevens verkregen via GIS-databank provincie Antwerpen

studiegroep  **omgeving**

opdrachtgever:  
provincie antwerpen

kaartnummer R277-92-k05

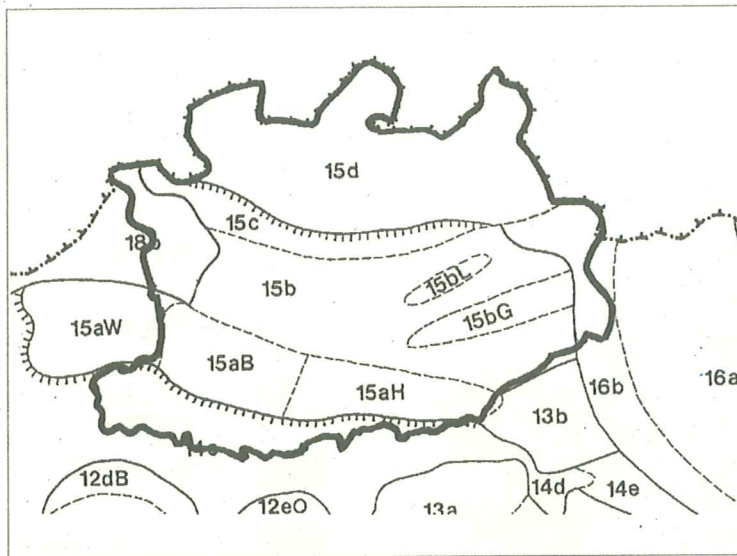
juni 1997



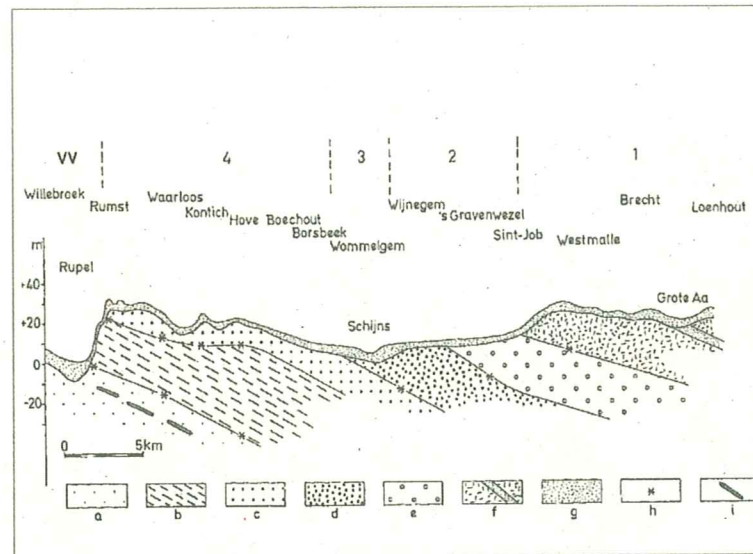
0 2,5 10km

# geomorfologie

## de grote morfologische eenheden



## schematische doorsnede van de noordelijke cuesta's



- 14 vlaamse vallei
- 14c oostelijke uitloper van vlaamse vallei
- 15 zone van de noordelijke cuesta's
- 15a de cuesta van de klei van boom
- 15aB de subcuesta van het land van boom
- 15aH de subcuesta van heist op den berg
- 15b de depressie van de schijns-nete
- 15bG de rug van geel
- 15bL de rug van lichtaart
- 15c het glacis van brasschaat
- 15d het cuesta van de kleien van de kempen
- 16 plateau van de kempen
- 16b het glacis van bereingen-diepenbeek
- 18 de kuststrook en het belgisch continentaal plat
- 18b de scheldepolders

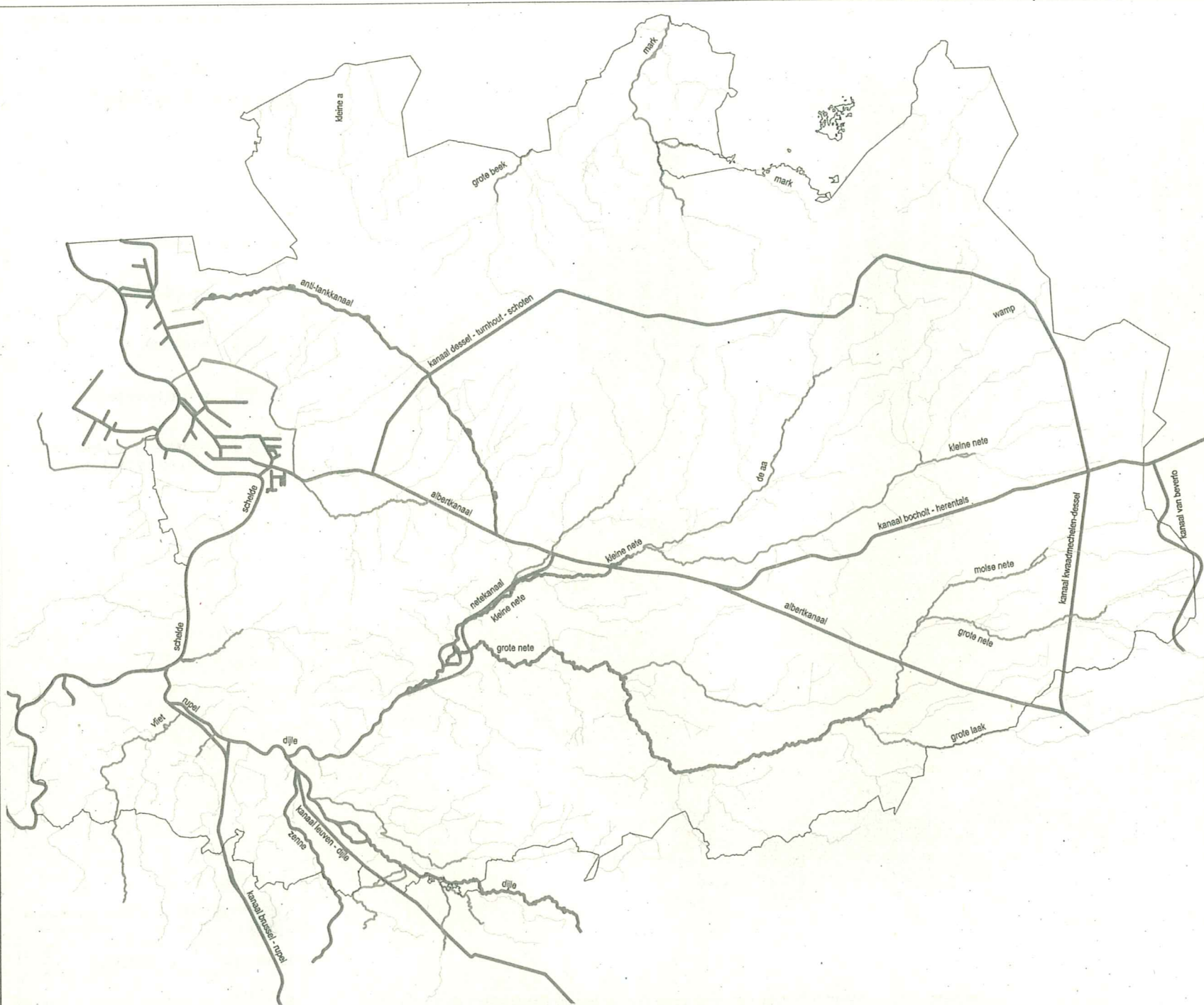
- a. zanden van berg
- b. klei van boom met lagen septaria (concretis)
- c. miocenen zanden
- d. pliocene zanden
- e. oud-kwartaire zanden
- f. kleien van de kempen met zandige intercalaties
- g. jong kwartaire deklagen
- h. waargenomen stratigrafisch contactvlak
- i. zandsteenconcentratieplaten
- S. approximatieve lengteschaal
- 1. cuesta van ossendrecht - turnhout (kleien van de kempen)
- 2. pediment van brasschaat
- 3. depressie van schijns-nethen
- 4. subcuesta van boom
- 5. vlaamse vallei (rupelvallei)


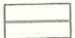
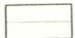
bron: De Moor en Pissard, Geografie van België, 1992



# waterlopen

kaart 5



-  categorie 'bevaarbaar'
-  eerste categorie
-  tweede categorie

bron: Dienst Waterbeleid Provincie Antwerpen, gegevens verkregen via GIS-databank provincie Antwerpen

studiegroep



omgeving

opdrachtgever:  
provincie antwerpen

kaartnummer

R277-79-k11

juni 1997

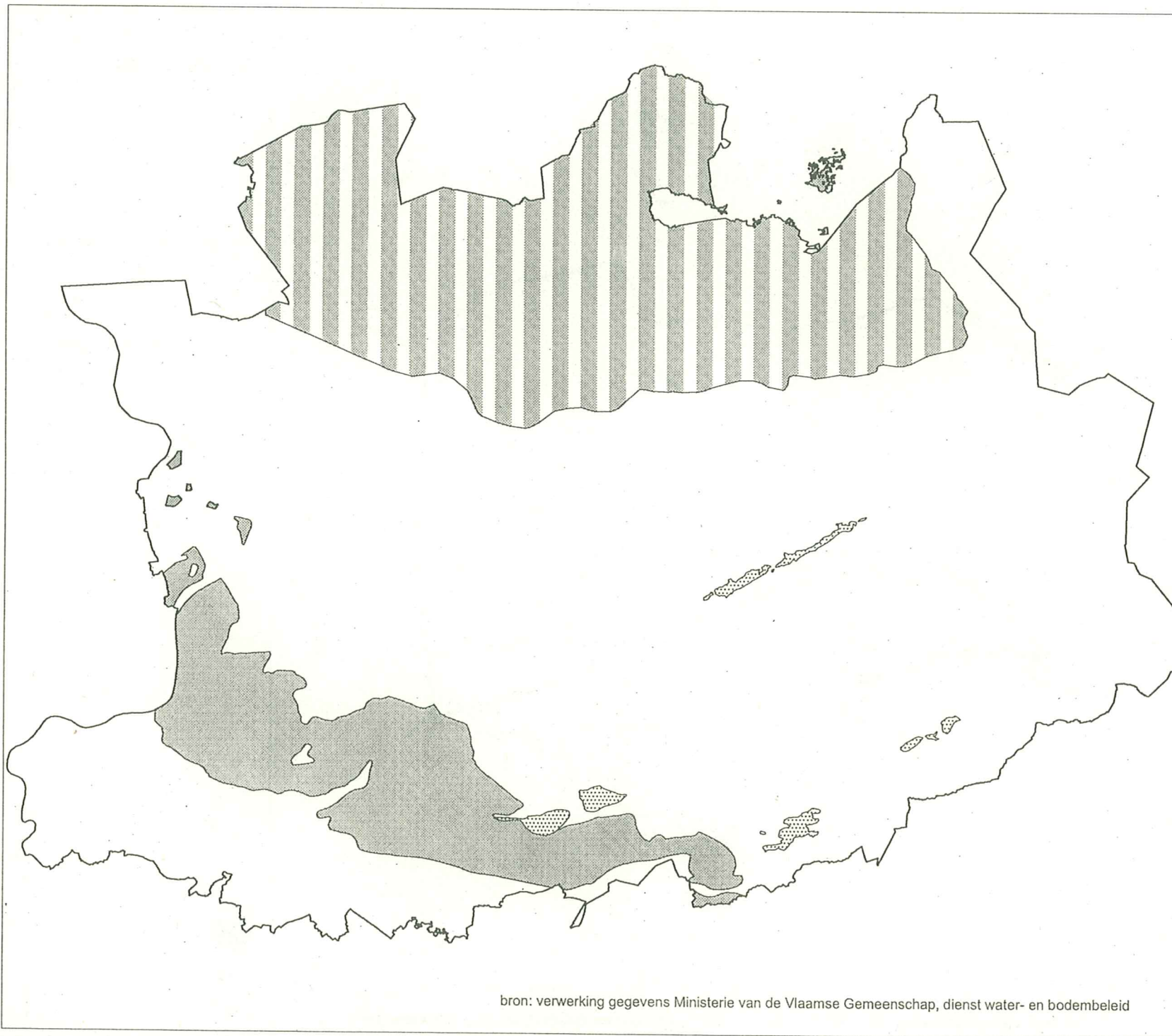


0 2,5 10km



# grondwater- kwetsbaarheid

kaart 6



## kwetsbaarheidsgraad

-  zeer kwetsbaar
-  kwetsbaar
-  weinig kwetsbaar
-  afwisseling van zeer kwetsbaar en weinig kwetsbaar

bron: verwerking gegevens Ministerie van de Vlaamse Gemeenschap, dienst water- en bodembeleid

studiegroep



opdrachtgever:  
provincie antwerpen

kaartnummer R277-91-k02

januari 2000

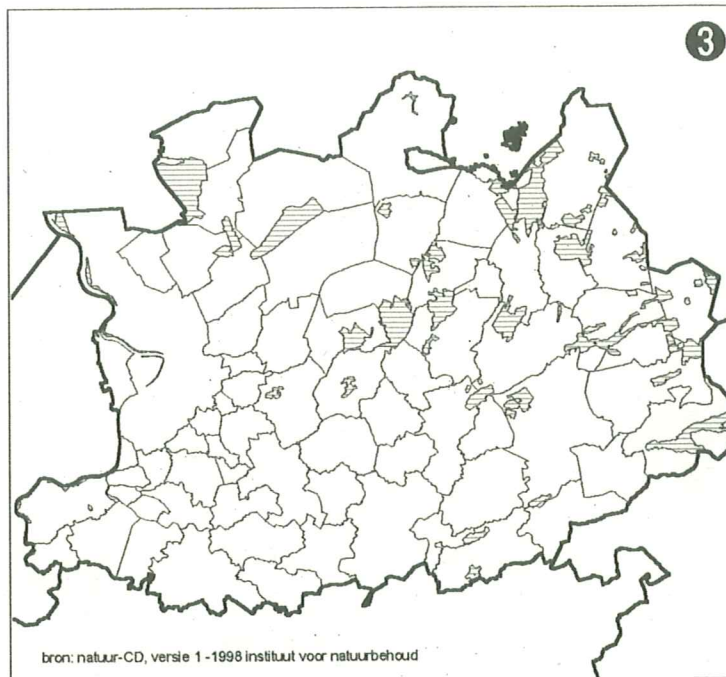
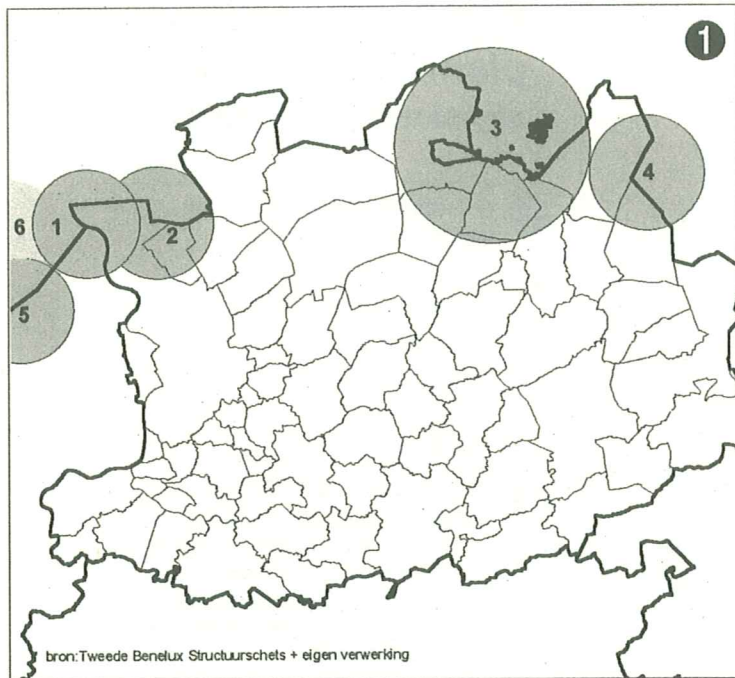


0 2,5 10km



# planningscontext : afgesloten per 31-12-99


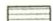
kaart 7



## 1 grensparken

- 1 grenspark zeeland-voorkempen
- 2 kalmthoutse heide
- 3 taxandria
- 4 grenspark poppel
- 5 krekengebied
- 6 westerschelde projecten

## 2 ramsgebieden en vogelrichtlijngebieden

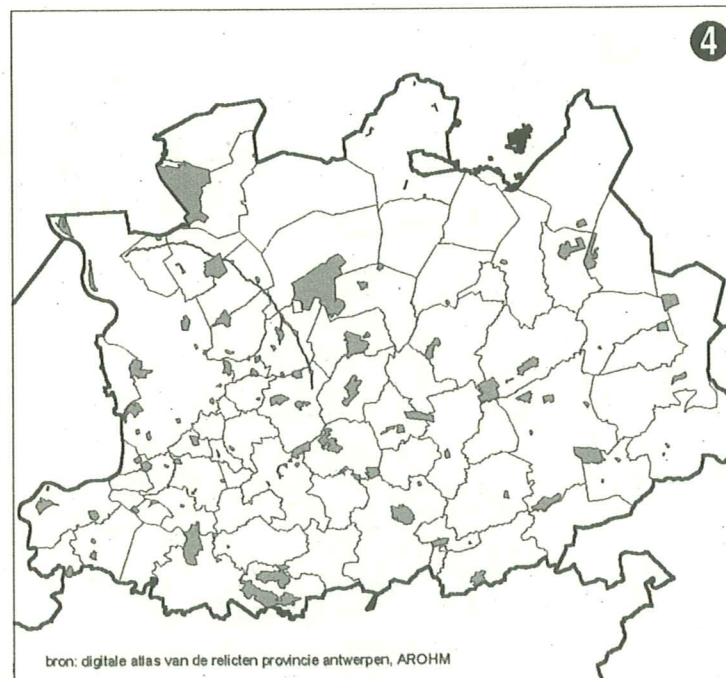
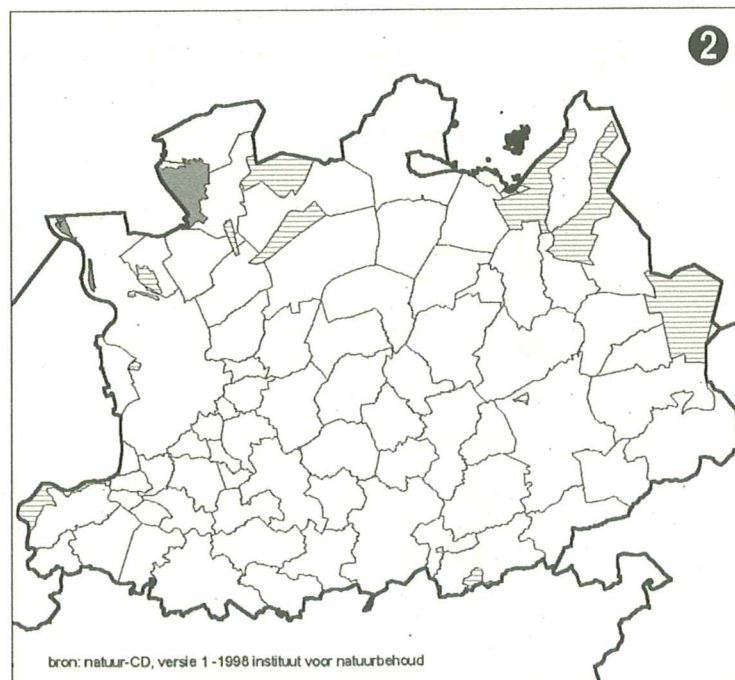
-  ramsar en vogelrichtlijngebieden
-  vogelrichtlijngebied

## 3 habitatrichtlijngebieden

-  habitatrichtlijngebied

## 4 gerangschikte landschappen

- 



studiegroep

omgeving

opdrachtgever:  
provincie antwerpen

kaartnummer: R277-411-k3

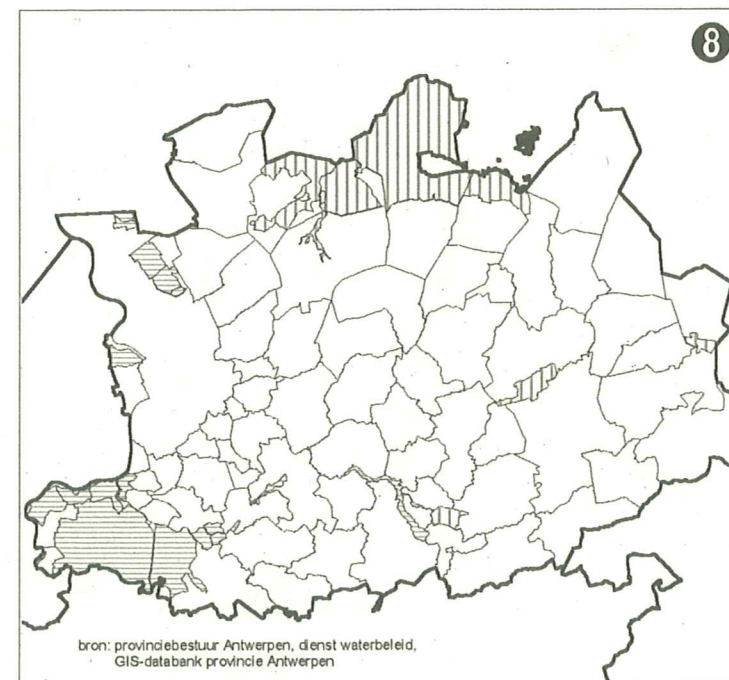
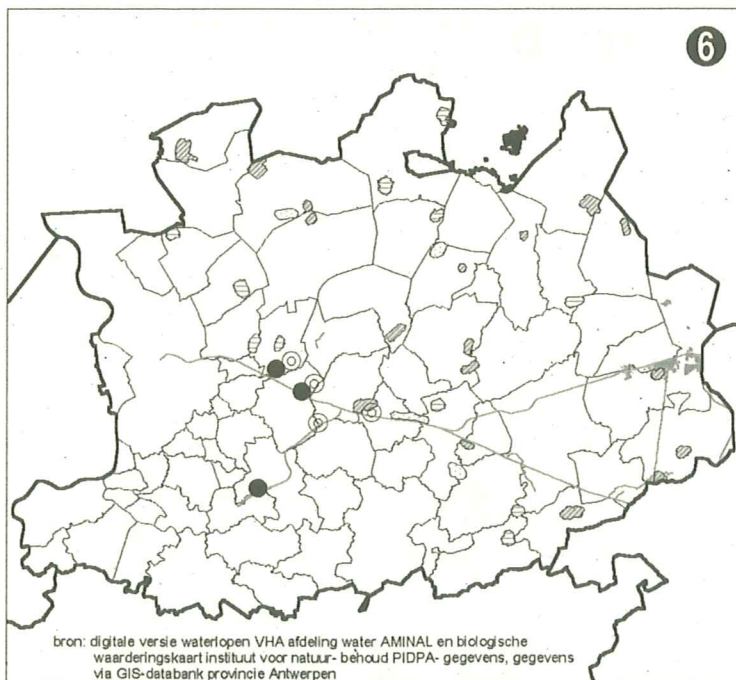
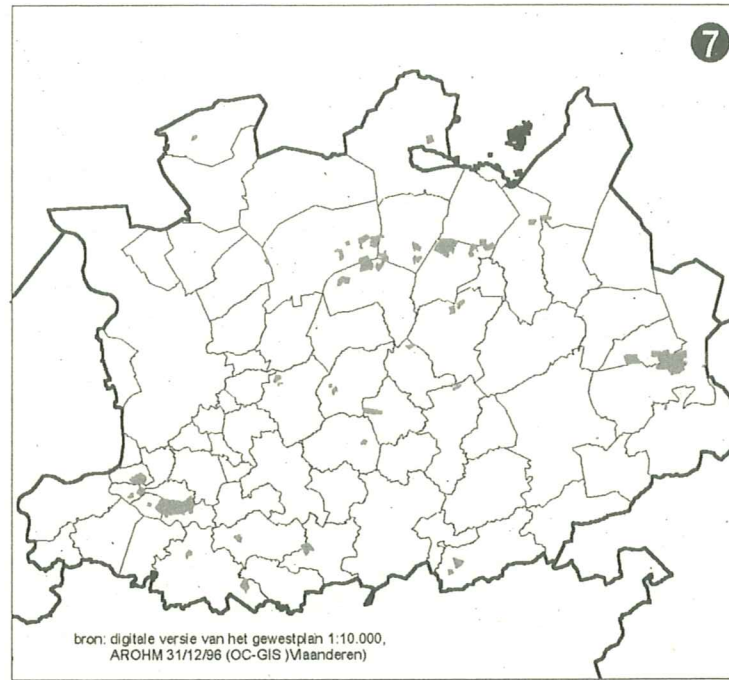
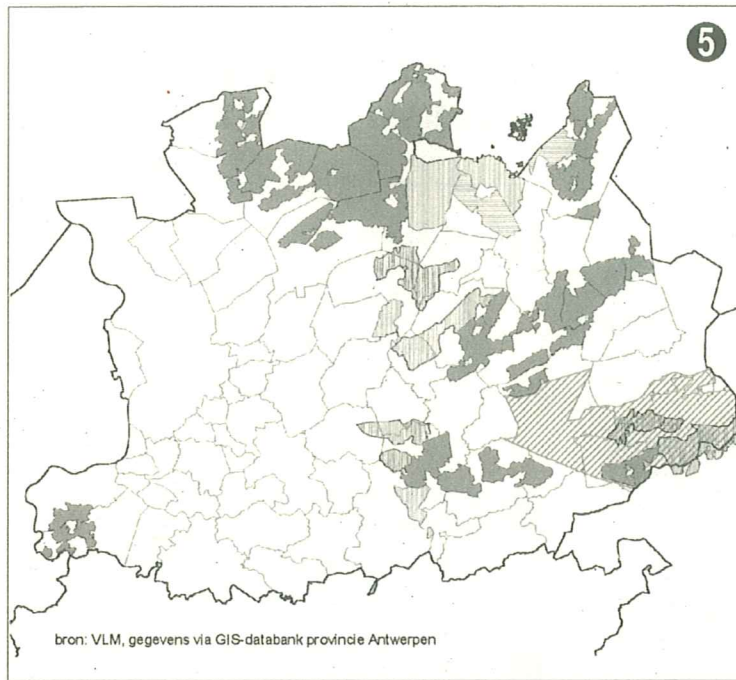
december 2000



0 5 20km

# planningscontext afgesloten per 31-12-99

kaart 7



## 5 ruilverkavelingsprojecten en landinrichtingsproject

- landinrichtingsproject
- grote netegebied
- ruilverkavelingen
- in onderzoek
  - in uitvoering
  - uitgevoerd

## 6 waterwinning: grondwater

- grondwaterwinningsgebied met bij MB vastgelegde afbakening en beschermingszones
- grondwaterwinningsgebied waarvoor afbakeningsdossier is ingediend
- grondwaterwinningsgebied in onderzoek

## waterwinning: oppervlaktewater

- vijvers en zandwinningen te Mol
  - oppervlaktewaters bij B.V.I.R. vast-gelegd voor de productie van drinkwater
- waterwinning in de voorkampen
- bestaande
  - reservegebieden

## 7 ontginningsgebieden

- 

## 8 polders en wateringen

- watering
- polder

studiegroep



opdrachtgever:  
provincie antwerpen

kaartnummer: R277-411-k4

december 2000

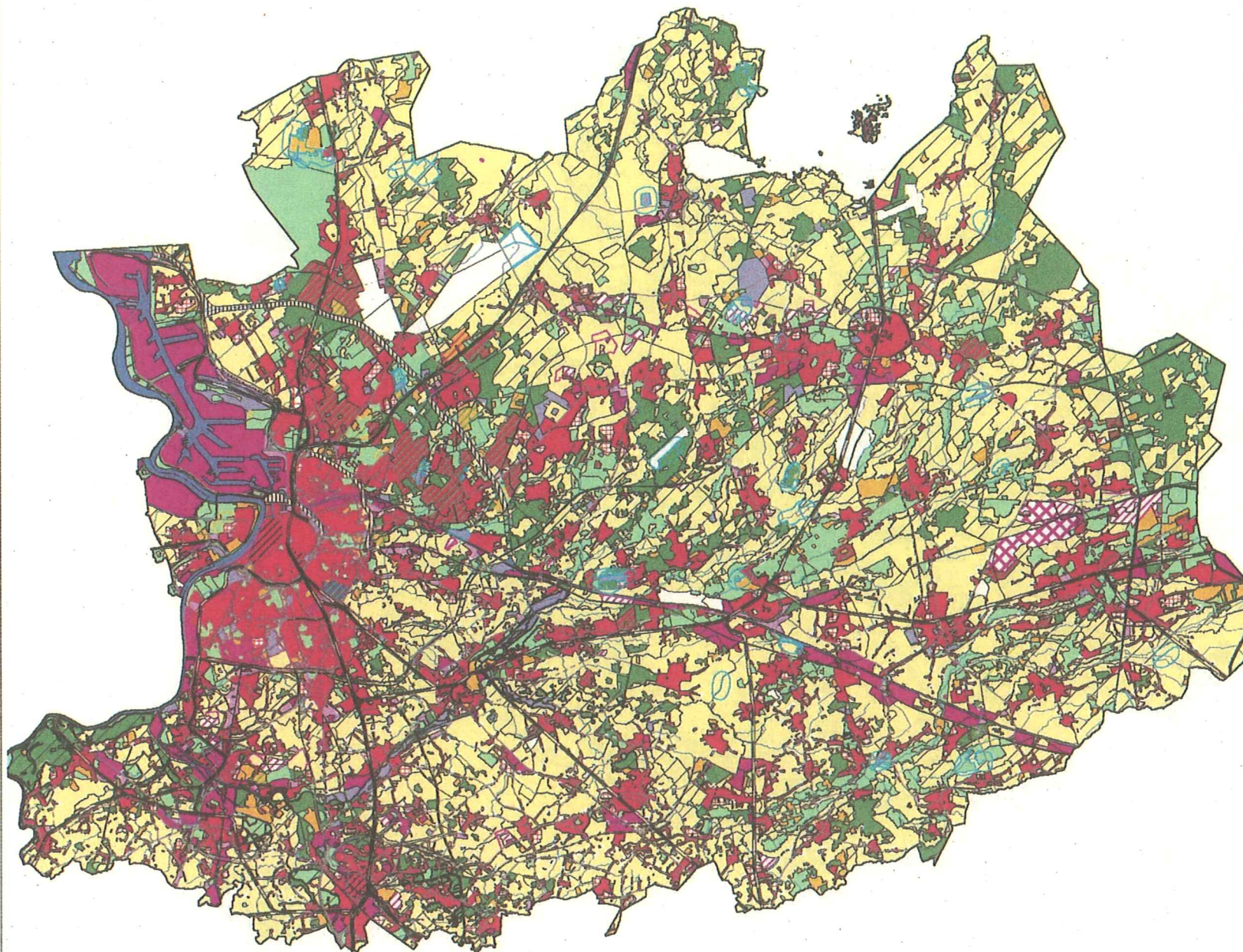


0 5 20km

# planningscontext: gewestplan

kaart 7

9



-  woongebieden
-  woonuitbreidingsgebieden
-  industriegebieden
-  gebieden voor ambachtelijke bedrijven of gebieden voor kleine en middelgrote ondernemingen
-  agrarische gebieden
-  bosgebieden
-  groengebieden
-  gebieden voor recreatie
-  openbare nutsvoorziening
-  landschappelijk waardevol

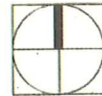
studiegroep

omgeving

opdrachtgever:  
provincie antwerpen

kaartnummer R277-444-k1

december 2000



bron: digitale versie van het gewestplan 1:10.000, AROHM 1/11/99 (OC-GIS-Vlaanderen)



# waardevolle natuur

kaart 8



-  waardevol
-  zeer waardevol

bron: Instituut voor Natuurbehoud, gegevens verkregen via GIS-databank provincie Antwerpen



opdrachtgever:  
provincie antwerpen

kaartnummer R277-92-k06

juni 1997



0 2,5 10km

# bossen

kaart 9



 bossen

bron: AMINAL, afdeling Bos en Groen, gegevens verkregen via GIS-databank provincie Antwerpen

studiegroep



opdrachtgever:  
provincie antwerpen

kaartnummer R277-91-k03

juni 1997

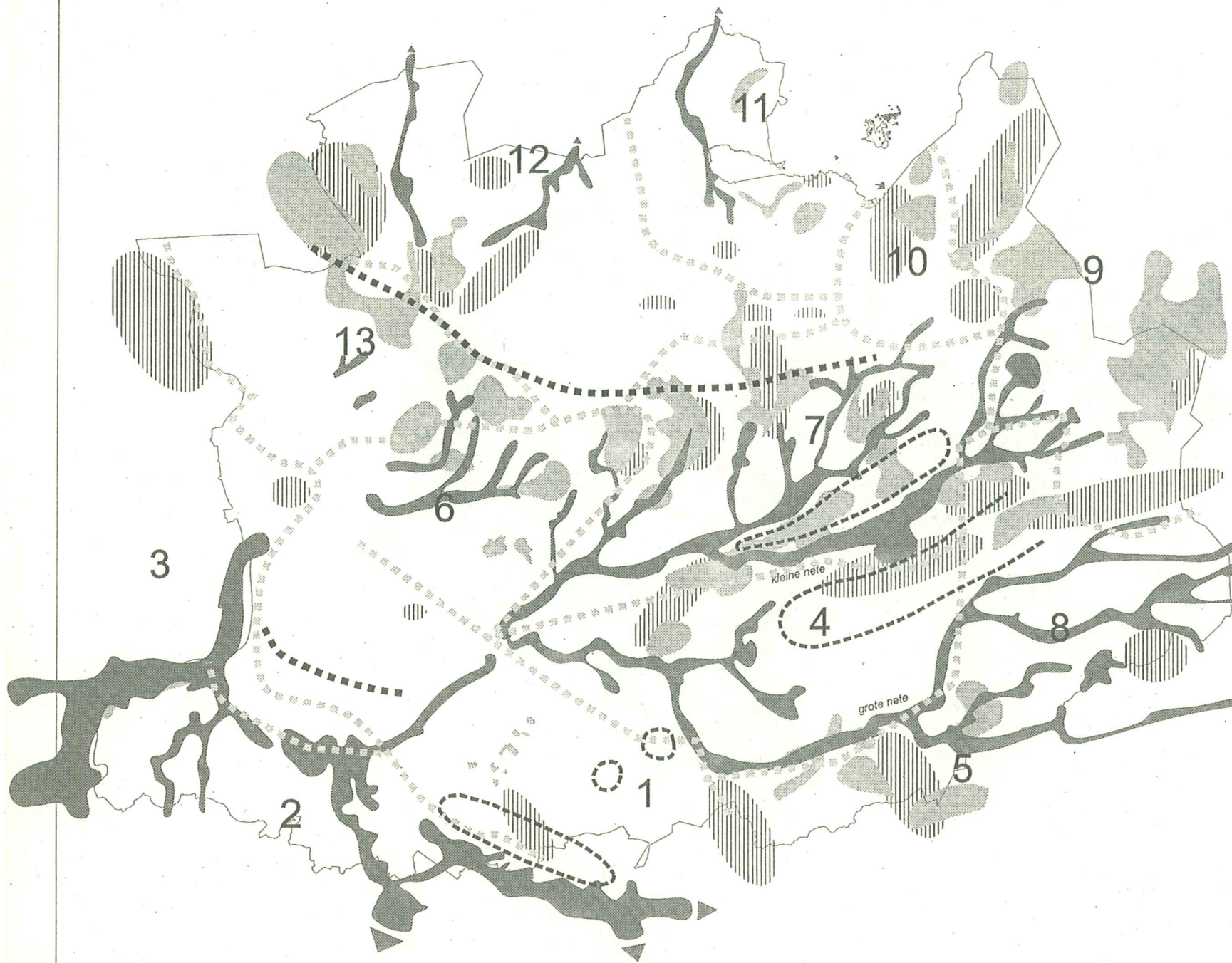








0 2,5 10km



# bestaande ruimtelijk-natuurlijke structuur

kaart 10



-  rivier en beekvallei
-  structuurbepalend bosgebied
-  structuurbepalend natuurgebied
-  cuesta
-  hoogtepunt
-  deelgebieden van de bestaande ruimtelijk-natuurlijke structuur

1. gebied antwerpen-rupe-dijle
2. klein-brabant en de streek van zenne en dijle
3. schelde en rupe
4. vallei van de grote nete tussen lier en meerhout en het interfluvium olen zuiderkempn van herselt en laakdal
5. gebied ten oosten van antwerpen tot lier
7. bekken van de kleine nete tot geel
8. bovenlopen van grote en kleine nete
9. zone poppel-postel-mol
10. gebied rond turnhout
11. streek van de mark tussen meerle en merksplas
12. streek van kalmthout - westmalle
13. polders en anti-tankkanaal

studiegroep  **omgeving**

opdrachtgever:  
provincie antwerpen

kaartnummer R277-333-k01

januari 2000



0 2,5 10km

## bebouwde gebieden

kaart 11



- bebouwing:
- kernstad bebouwing
  - gesloten bebouwing
  - industrie / handel
  - infrastructuur
  - zeehaven
  - luchthaven
  - open bebouwing / groene urbane zone

bron: Rasterversie van de Bodemgebruikskaart ontwikkeld in kader van Telsat pilotproject 3/1/40op basis van samenwerking tussen OC GIS-Vlaanderen en K.U.Leuven, medefinanciering door DWTC (OC GIS-Vlaanderen)

studiegroep  
omgeving

opdrachtgever:  
provincie antwerpen

kaartnummer R277-402-k1

juli 1999

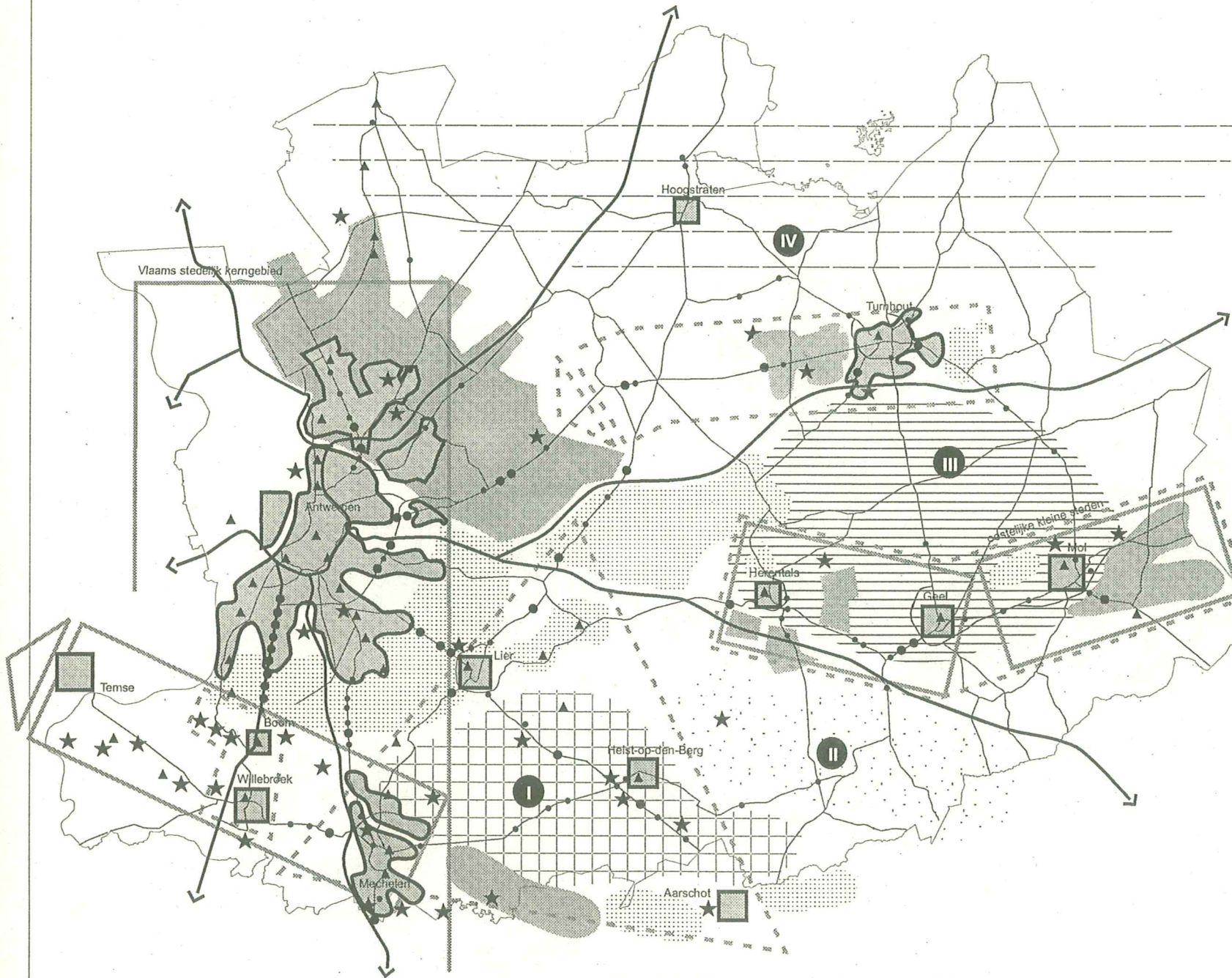


0 2,5 10km



# bestaande nederzettings-structuur

kaart 12



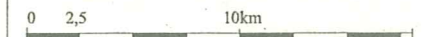
- stedelijke ruimte van grote of regionale stad
- stedelijke ruimte van kleine stad
- gebied met stedelijk karakter
- gebied onder sterke verstedelijkingsdruk
- stedelijk conglomeraat
- gebied evoluerend naar stedelijk conglomeraat
- lintlandschappen volgens afnemende verstedelijking
  - I bebouwd rasterlandschap
  - II gebied met door verlinting aan elkaar gegroeide dorpen
  - III gebied met kernlinten
  - IV gebied met kerndorpen en solitaire linten
- regionaal stedelijk aantrekkingspunt
- kleinhandelsvestigingen
- station



opdrachtgever:  
provincie antwerpen

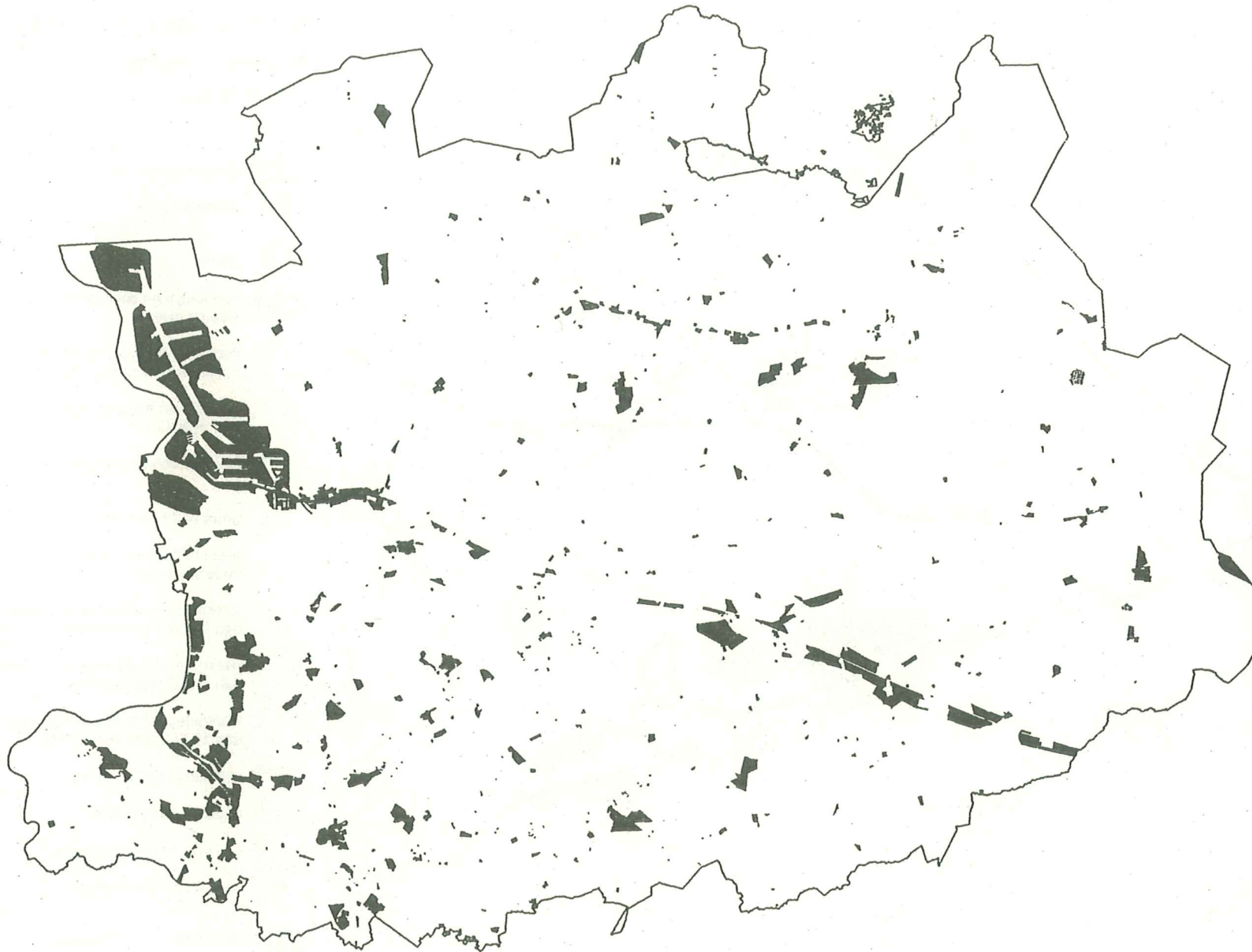
kaartnummer R277-232-k01


december 2000



# bestaande bedrijventerreinen volgens het gewestplan

kaart 13



 bedrijventerrein volgens het gewestplan

bron: bedrijventerreinen gedigitaliseerd door GOM-Antwerpen op basis van de originele gewestplannen (1:25.000)

studiegroep  **omgeving**

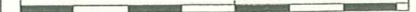
opdrachtgever:  
provincie antwerpen

kaartnummer R277-79-k06

juni 1997



0 2,5 10km



# bestaande ruimtelijk-economische structuur

kaart 14



- grote en regionale steden
- kleine steden
- haven
- economische concentratie op Vlaams niveau
- economische concentratie op schaalniveau van de provincie
- gebied met hoge concentratie aan K.M.O.
- kleinhandelsvestigingen
- groot bedrijventerrein
- groot bedrijventerrein met kadefaciliteiten
- werkgelegenheidskern met meer dan 5.000 arbeidsplaatsen
- werkgelegenheidskern met meer dan 7.500 arbeidsplaatsen
- werkgelegenheidskern met meer dan 10.000 arbeidsplaatsen
- ontsluiting autosnelweg
- ontsluiting binnenvaart
- ontsluiting goederenspoor
- ontsluiting luchtverkeer


opdrachtgever:  
provincie antwerpen

kaartnummer R277-59-k01 

februari 2000

0 2,5 10km 

bron: eigen verwerking Studiegroep Omgeving

# bestaande kleinhandels- concentraties

kaart 15

- 1 concentratie
- ▨ a concentratie in ontwikkeling

## concentraties samenhangend met stedelijk gebied

1. Antwerpsesteenweg (N10) in Lier
  2. Antwerpseweg (N19) in Geel
  3. Autolei (R11) in Wommelgem
  4. Boomsesteenweg (N177)
  5. Bredabaan (N1) in Merksem en Schoten
  6. Brusselsesteenweg (N1) in Mechelen
  7. Wijnegem Shopping Center
  8. Steenweg op Gierle (N140) in Turnhout
- a) Aarschotsesteenweg (N152) in Herentals
  - b) Antwerpsesteenweg (N1) in Mechelen
  - c) Gentssesteenweg (N16) in Mechelen
  - d) K.M.O.-zone Laagveld aan Liersesteenweg (N13) in Herentals
  - e) Liersesteenweg - Aarschotsebaan (N10) in Heist-op-den-Berg
  - f) Lierseweg (N13) in Herentals
  - g) Lintsesteenweg - ring 16 in Lier
  - h) Mechelsesteenweg (N1) in Edegem
  - i) Molderdijk (N18) in Mol
  - j) Provinciesteenweg (N10) in Boechout

## concentraties niet samenhangend met stedelijk gebied

9. tussen E313 en Albertkanaal in Westerlo
10. Grotesteenweg in Geel
11. Lammerdries in Olen
12. Rodendijk (N14) in Zoersel
13. Pullaar (N16) in Puurs

- k) Liersebaan - Ringlaan - Langestraat (N14) in Zandhoven
- l) Molsesteenweg (N18) in Balen
- m) Antwerpsesteenweg (N1) tussen Mechelen en Antwerpen

## concentraties in gebieden met stedelijk karakter

14. Antwerpsesteenweg (N11) in Kapellen
- n) Turnhoutsebaan (N12) tussen Wijnegem en Schilde

studiegroep



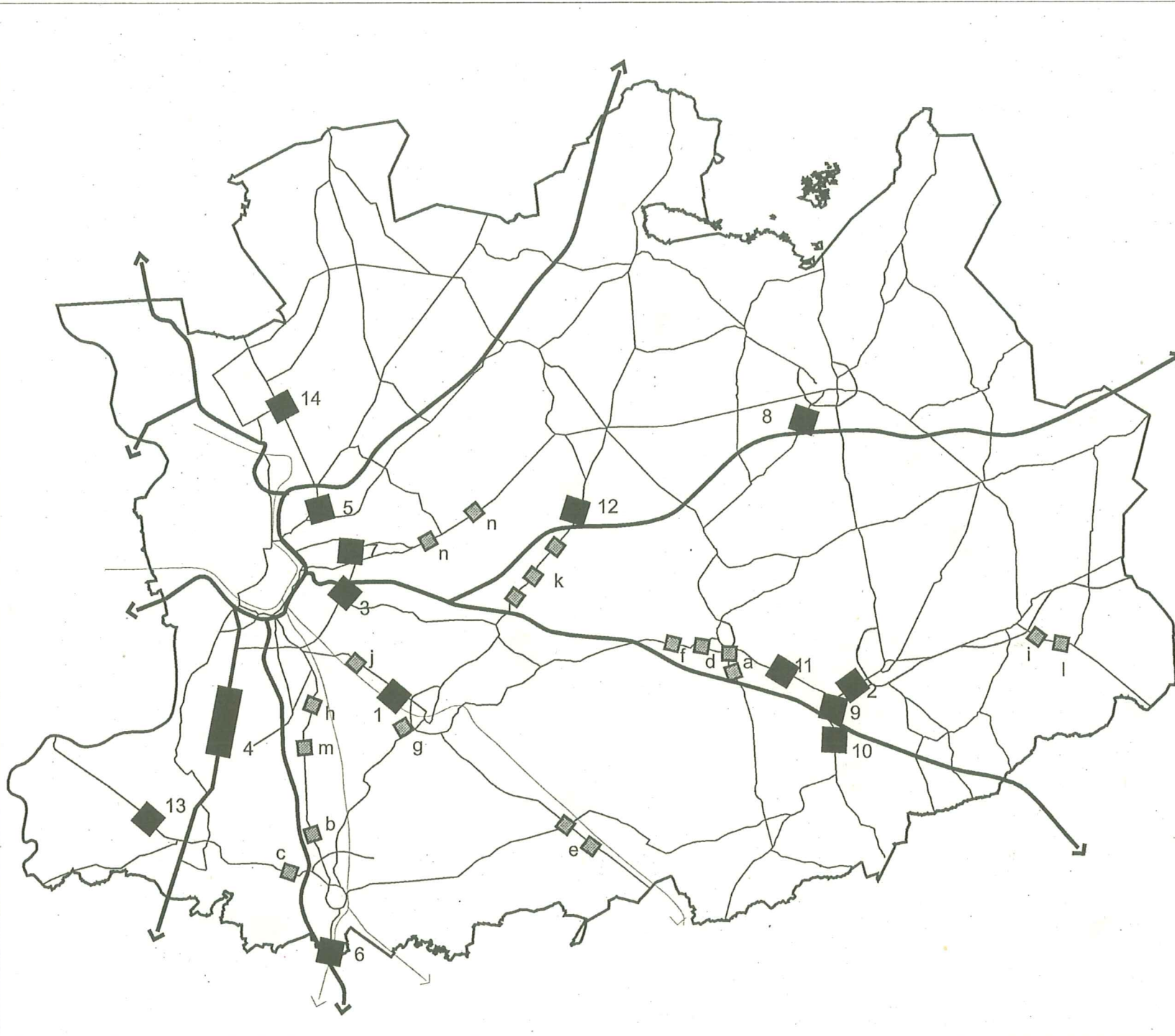
opdrachtgever:  
provincie antwerpen

kaartnummer R277-332-k01

december 2000

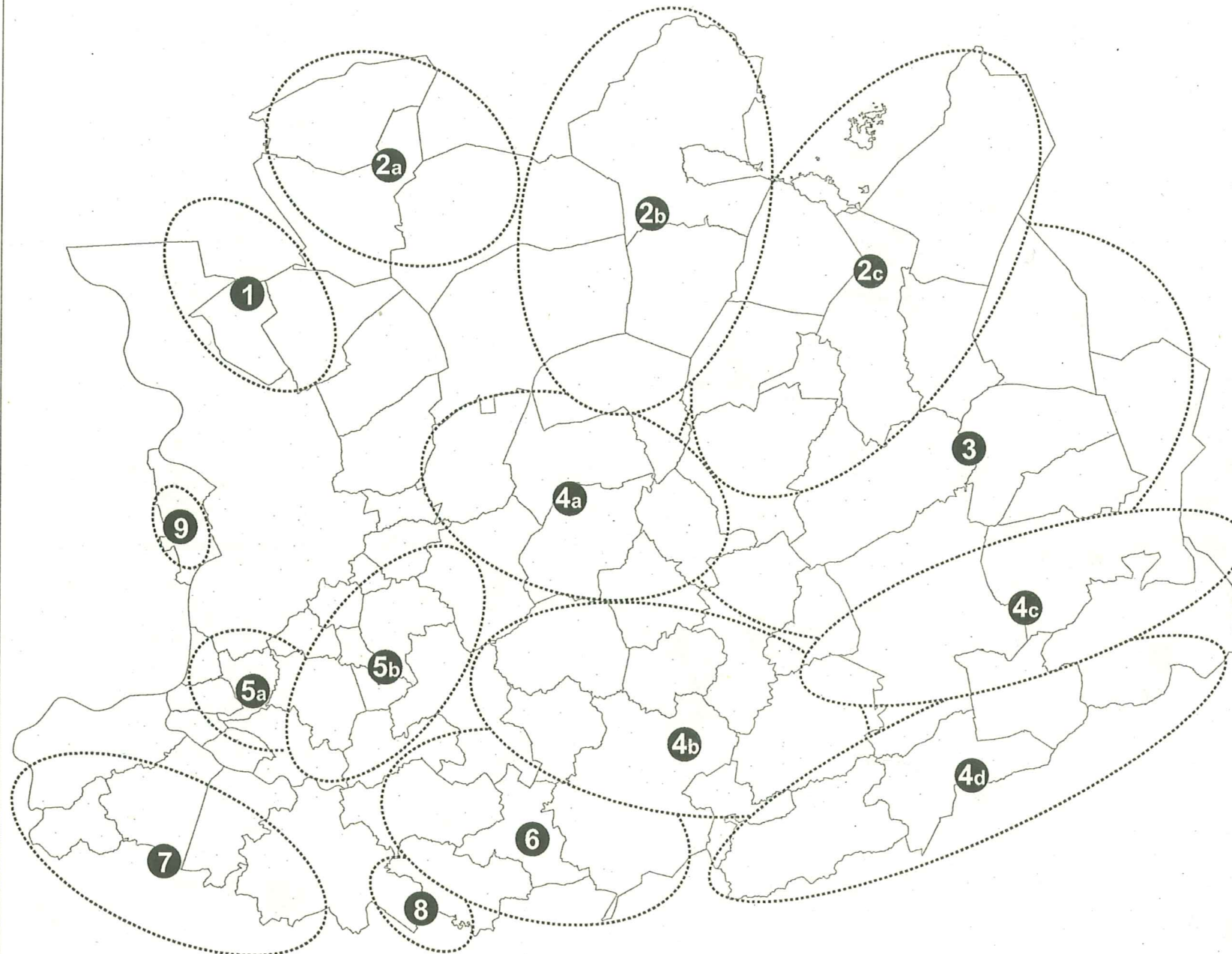


0 2,5 10km



# deelgebieden van de ruimtelijk-agrarische structuur

kaart 16



1. land van stabroek
2. noorderkempen
  - a land van kalmthout-essen
  - b land van rijkevorsel
  - c land van turnhout-poppel
3. land van kasterlee-retie
4. neteland
  - a land van zoersel-vorselaar
  - b land van lier - heist-op-den-berg
  - c land van geel-mol
  - d heuvelland van lummen
5. land van boom
  - a land van aartselaar-rumst
  - b land van duffel-ranst
6. serreland van sint-katelijne-waver
7. klein-brabant
8. land van keerbergen
9. linkeroever schelde

bron: Ground for G.I.S., K.U. Leuven research & development 1998 in samenwerking met Studiegroep Omgeving



opdrachtgever:  
provincie antwerpen

kaartnummer R277-406-01

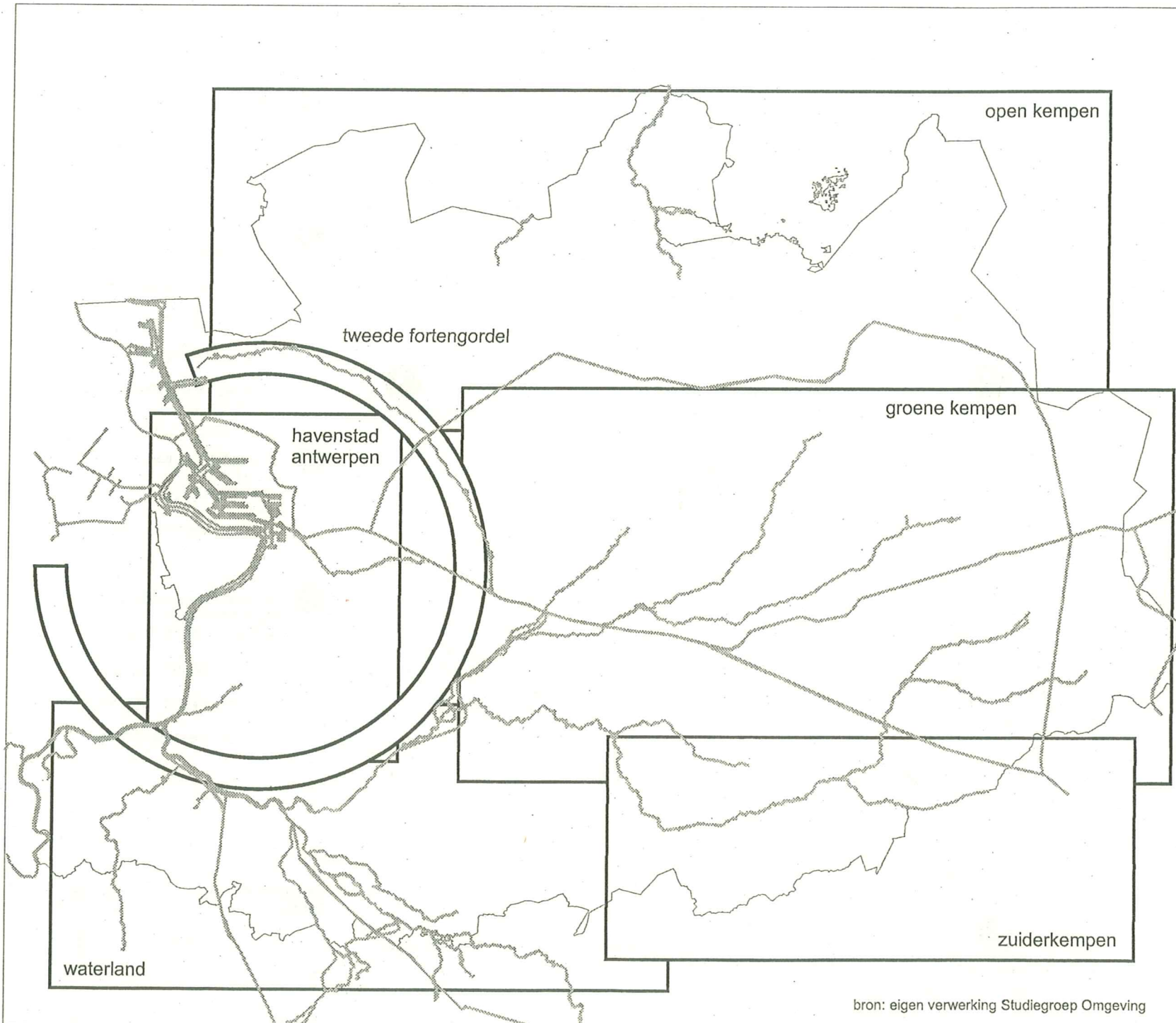
juli 1998



0 2,5 10km

# deelgebieden van de bestaande toeristisch- recreatieve structuur

kaart 17



bron: eigen verwerking Studiegroep Omgeving

studiegroep



opdrachtgever:  
provincie antwerpen

kaartnummer R277-159-k01

januari 2000

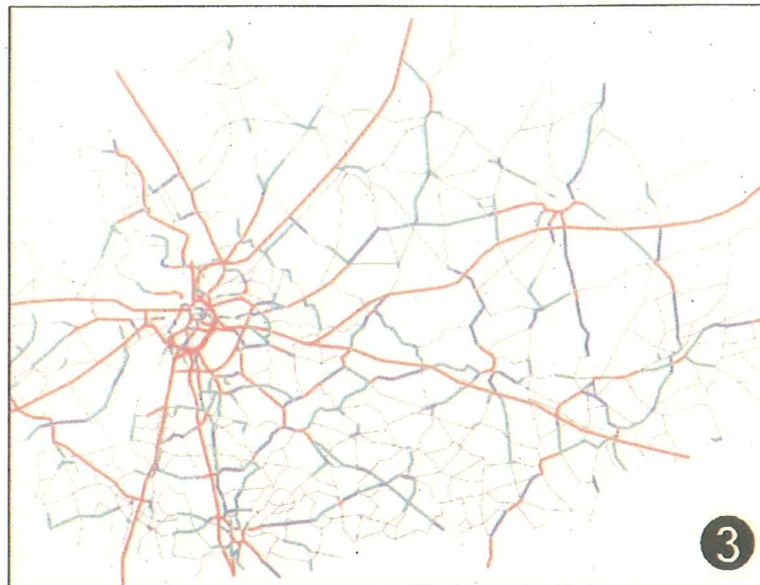


0 2,5 10km



# raming van verkeers- en vervoersstromen

kaart 18



**1** doorgaand verkeer  
(gemiddelde ritlengte in km)

- 35 - 40 km
- 40 - 60 km
- 60 - 80 km
- meer dan 80 km

**2** percentage zwaar verkeer

- 10 - 20%
- meer dan 20%

**3** intensiteiten personen- en vrachtwagens  
(aantal voertuigen/dag)

- 10.000 - 15.000
- 15.000 - 20.000
- meer dan 20.000

bron: Provinciaal Multimodaal Model, afdeling wegen en verkeer, Provincie Antwerpen  
scenario 3 - beleidsscenario, 1999

studiegroep

omgeving

opdrachtgever:  
provincie antwerpen

kaartnummer

R277-405-k01

januari 2000



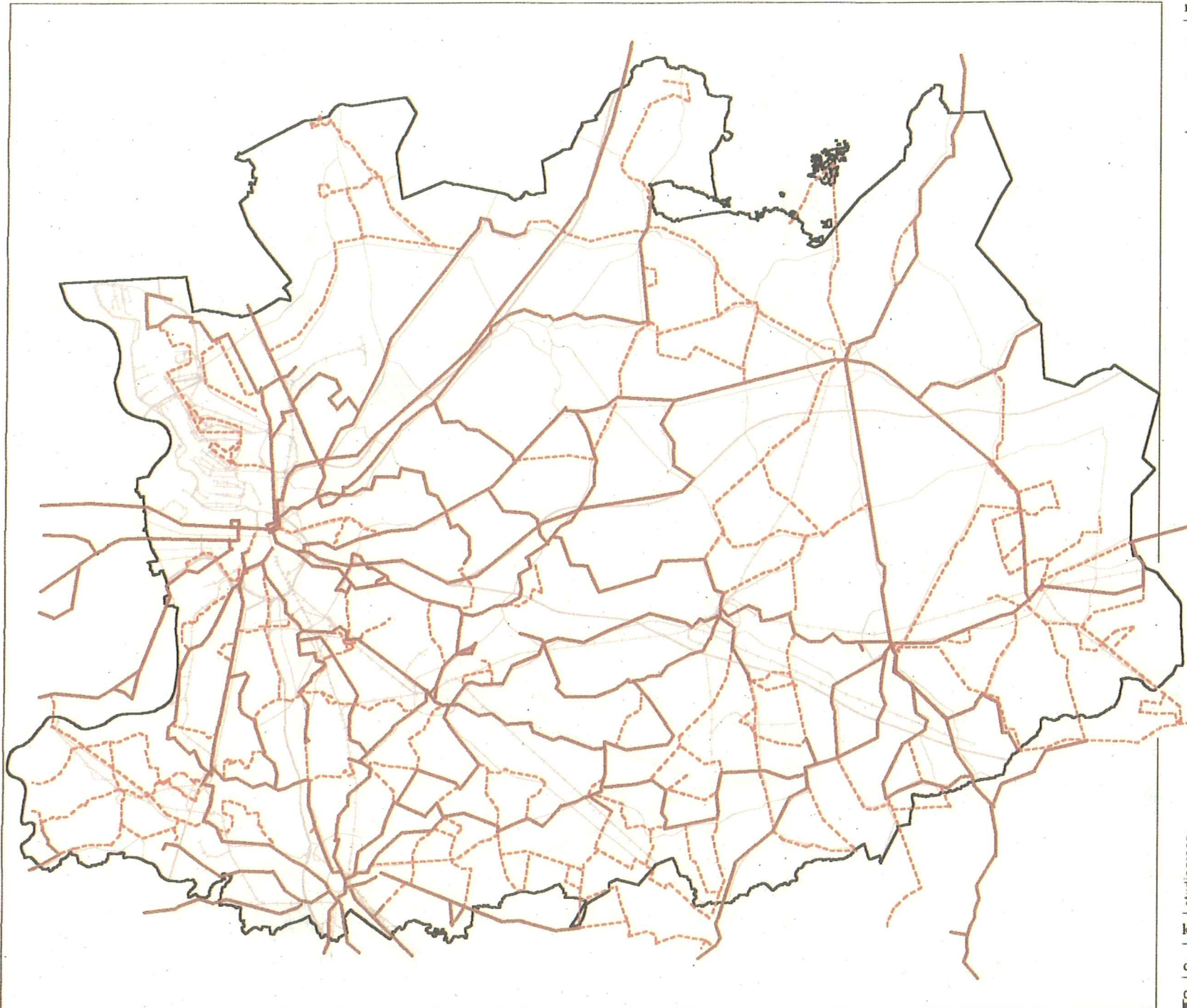
## huidig busnet (streekvervoer)

kaart 19

### huidig busnet

- ongeveer elk uur rijdend
- - - alle 2 uur of minder bediend

- autosnelweg
- hoofdweg
- trein



studiegroep

omgeving

opdrachtgever:  
provincie antwerpen

kaartnummer: R277-416-k1

december 1999

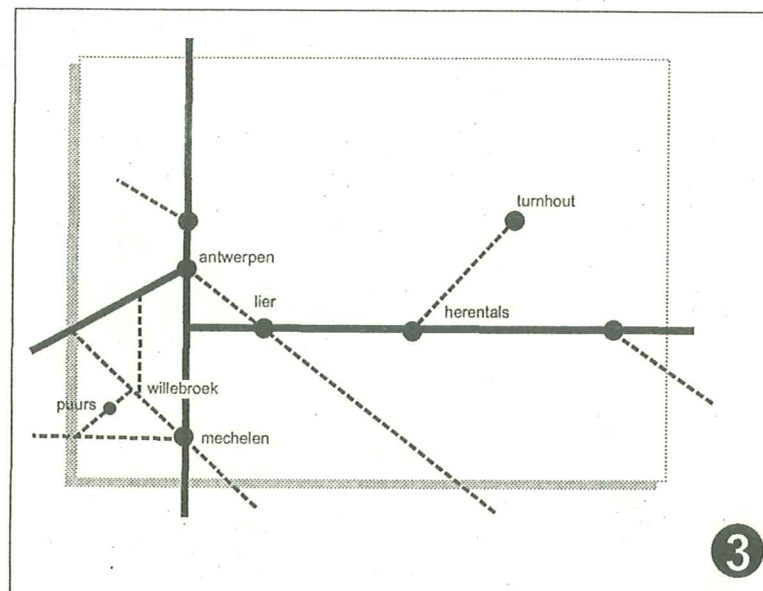
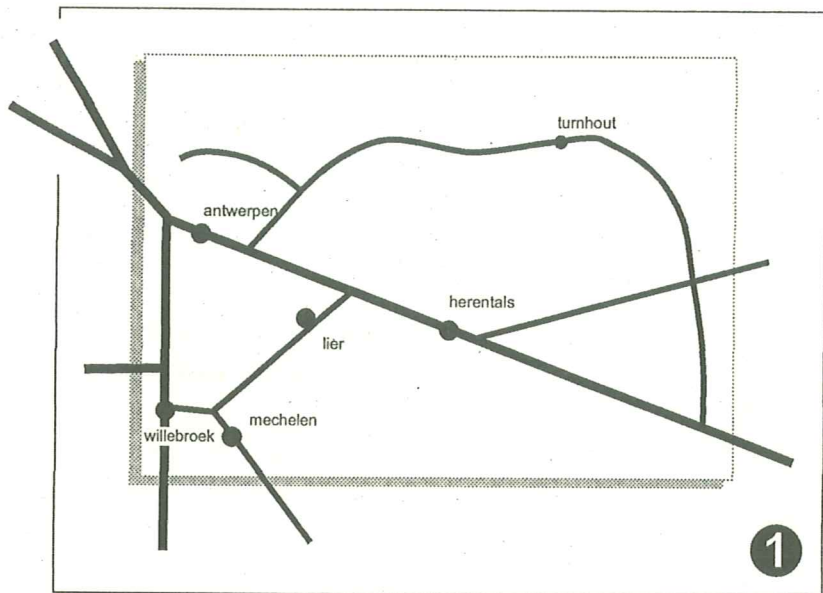


0 2,5 10km

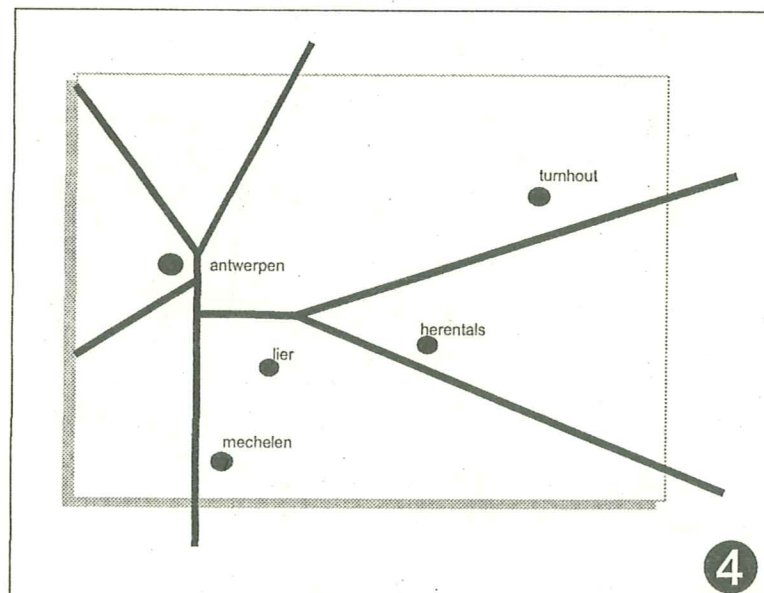
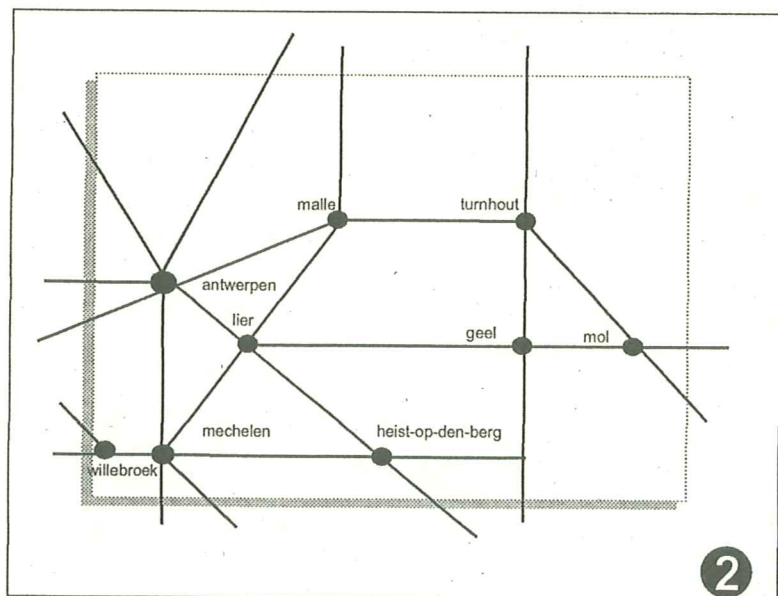


# infrastructuur- netwerken

kaart 20

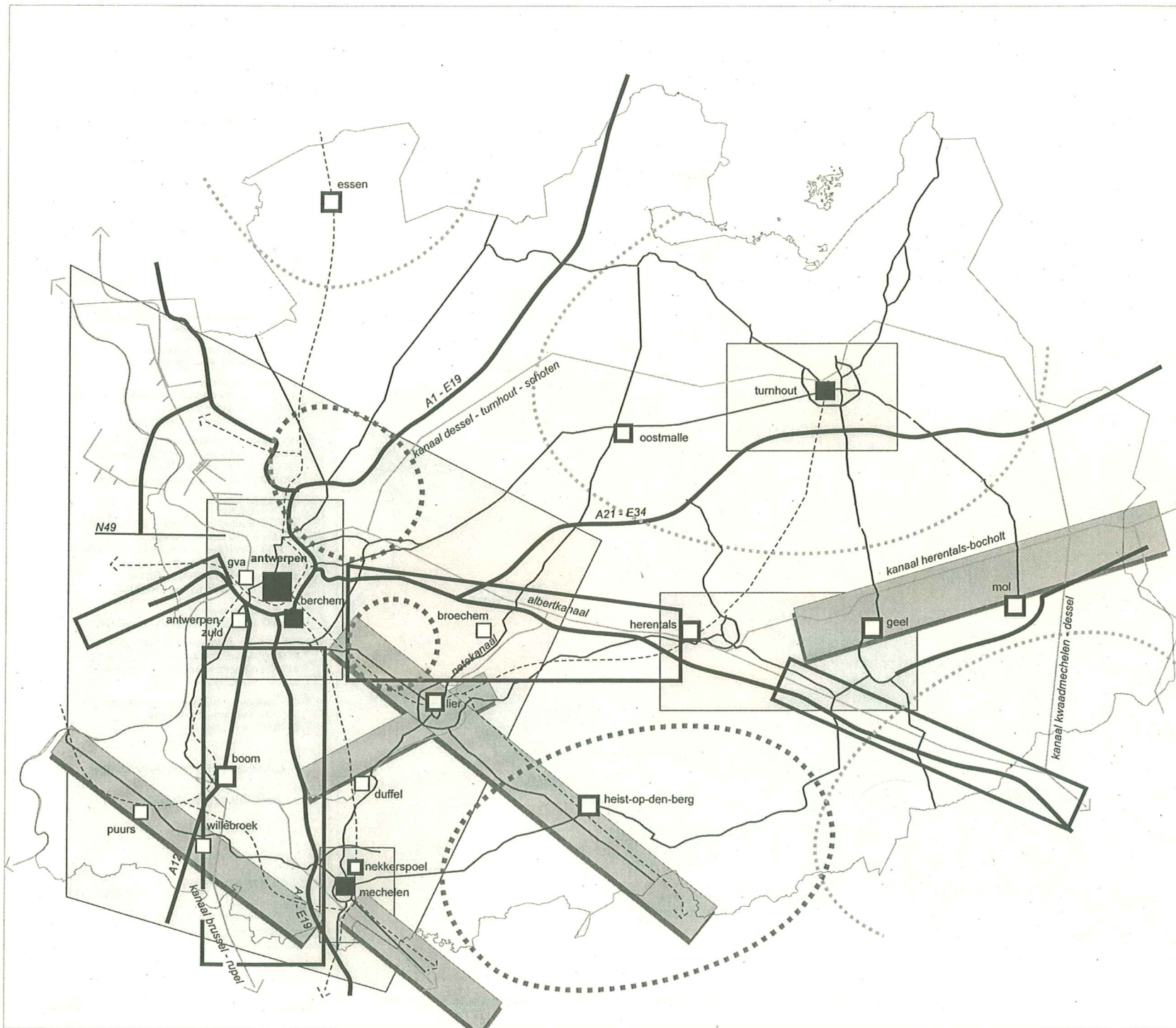


- 1 waterwegen
- 2 steenwegen
- 3 spoorwegen
- 4 autosnelwegen



# bestaande verkeers- en vervoersstructuur

kaart 21



## lijnvormige elementen

### bundels

bovenprovinciale bundel

provinciale bundel

### trajecten

autoweg

weg

spoor

water

## openbaar vervoersknooppunten

internationaal niveau

nationaal niveau

provinciaal niveau

intergemeentelijk niveau

## gebieden

verdicht gebied met dicht verkeersnet

gebied met matige interne bereikbaarheid

versnipperd gebied met hoge interne verkeersdruk

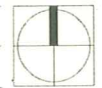
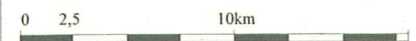
studiegroep



opdrachtgever:  
provincie antwerpen

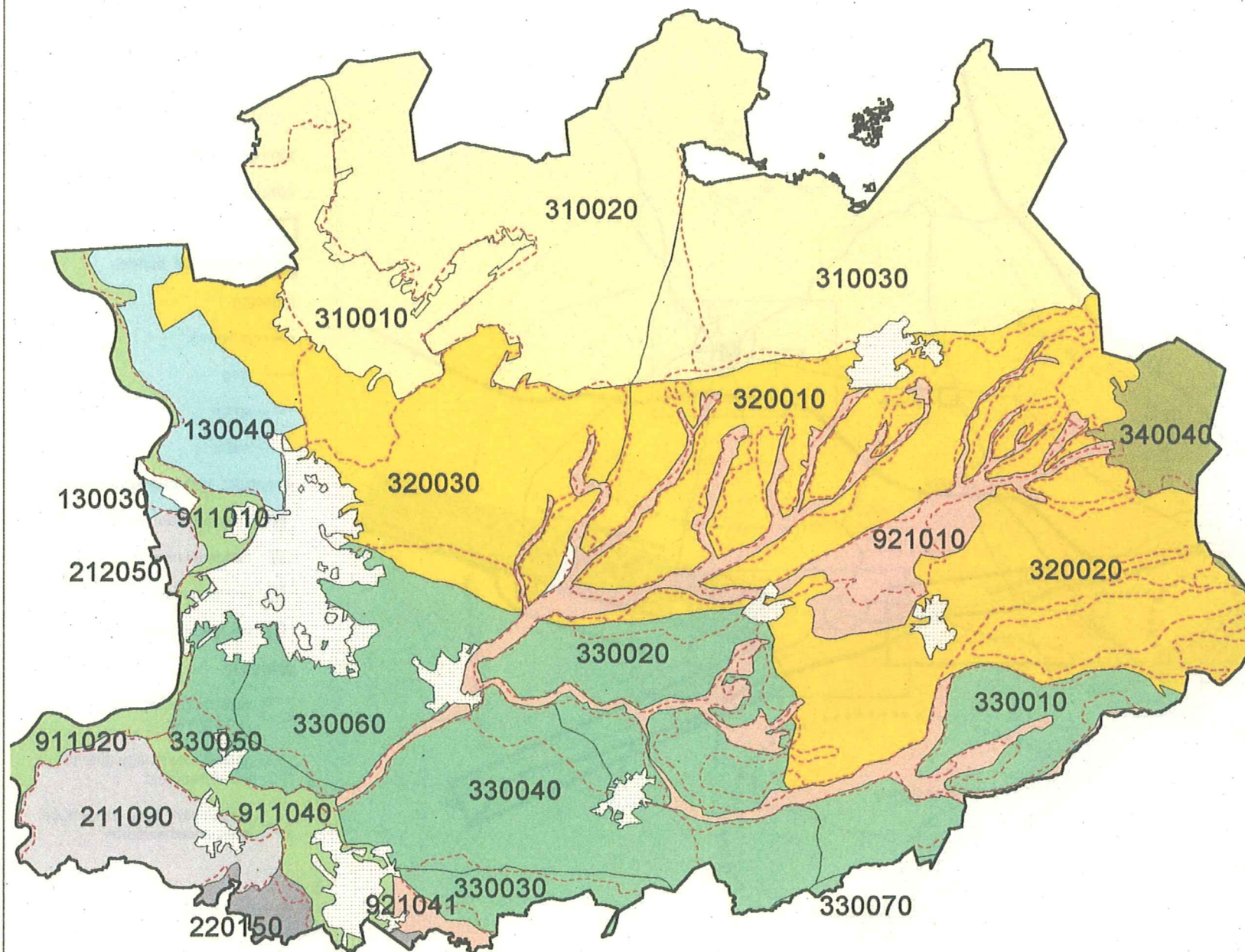
kaartnummer R277-404-k01

december 2000



# indeling naar traditionele land- schappen

kaart 22



- 130000 Zeeuwsvlaamse polders en Scheldepolders
  - 130030 Scheldepolders ten westen van de Schelde
  - 130040 Polderlandschap ten oosten van de Schelde
- 210000 Zandstreek
  - 211090 Klein-Brabant - Vaartland en Buggenhout
  - 212050 Land van Waas
- 220000 Zandleem- en leemstreek
  - 220150 Land van Merchtem
- 310000 Noorderkempen
  - 310010 Heide- en bosgebied van Kalmthout
  - 310020 Land van Brecht
  - 310030 Land van Turnhout-Poppel
- 320000 Centrale Kempen en het land van Nete en Aa
  - 320010 Land van Herentals-Kasterlee
  - 320020 Land van Geel-Mol
  - 320030 Land van Zoersel-Wijnegem
- 330000 Zuiderkempen
  - 330010 Demerland
  - 330020 Zuiderkempen van Lier en Heist-op-den-Berg
  - 330030 Land van Keerbergen
  - 330040 Serreland van St-Katelijne-Waver
  - 330050 Land van Boom
  - 330060 Land van Kontich-Ranst
  - 330070 Diestiaanrug van Averbode
- 340000 Kempens plateau
  - 340040 Limburgs heide- en bosgebied
- 910000 Valleien in Vlaanderen met getijden
  - 911010 Schelde-estuarium met brakwater
  - 911020 Scheldevallei stoomafwaarts Gent
  - 911040 Rupelvallei
- 920000 Valleien in Vlaanderen zonder getijden
  - 921010 Valleien van de Nete
  - 921041 Dijlevallei

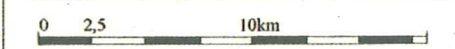
aanpassing grenzen volgens atlas 1998

stedelijke agglomeraties

studiegroep omgeving opdrachtgever:  
provincie antwerpen

kaartnummer R277-451-k2

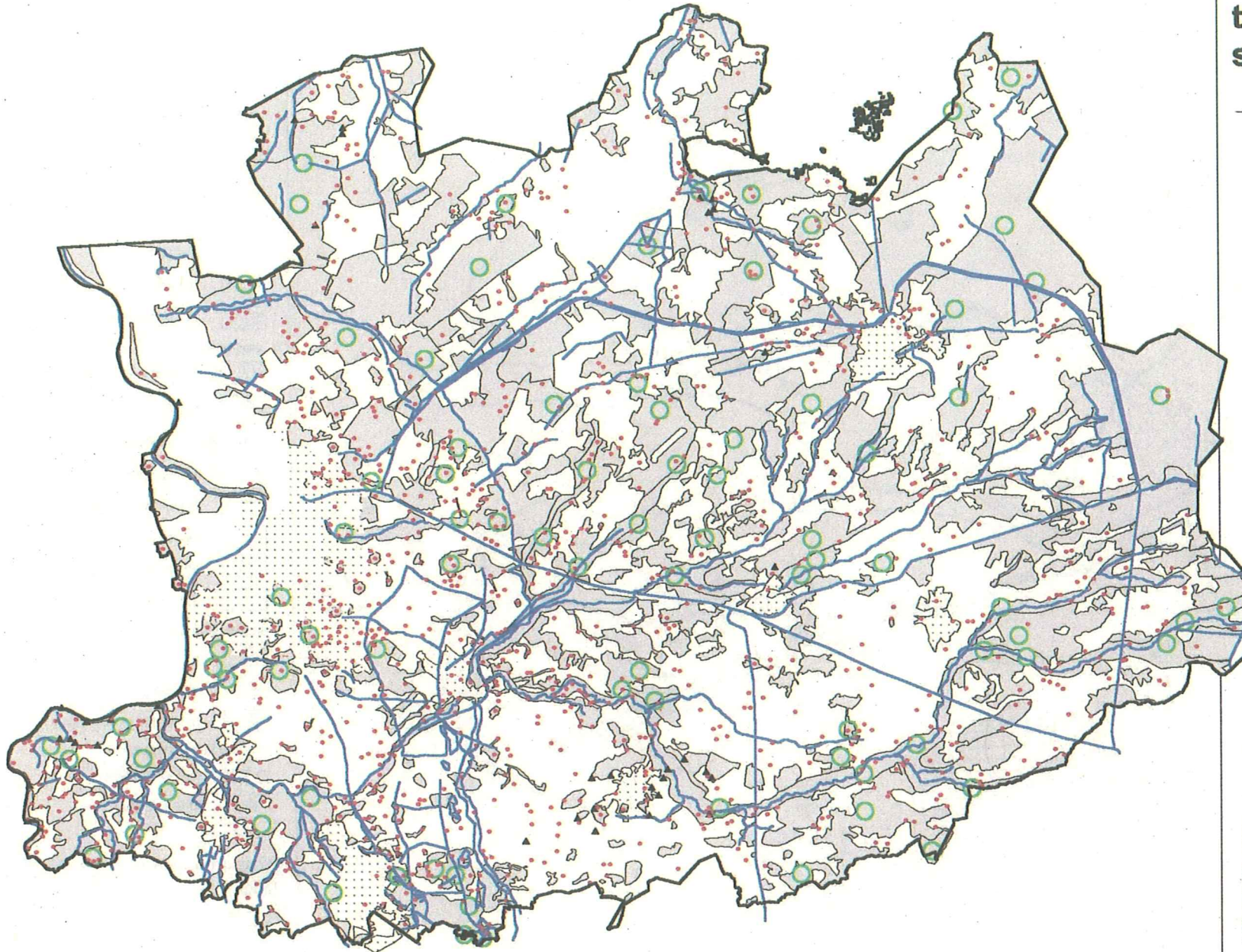
juli 1998



bron: atlas van de relictten van de traditionele landschappen in de provincie Antwerpen

# relicten van de traditionele land- schappen

kaart 23



- puntrelicten
- ▲ zichten
- ankerplaatsen
- lijnrelicten
- relictzones
- stedelijke agglomeraties

studiegroep

omgeving

opdrachtgever:  
provincie antwerpen

kaartnummer

R277-451-k1

juli 1998

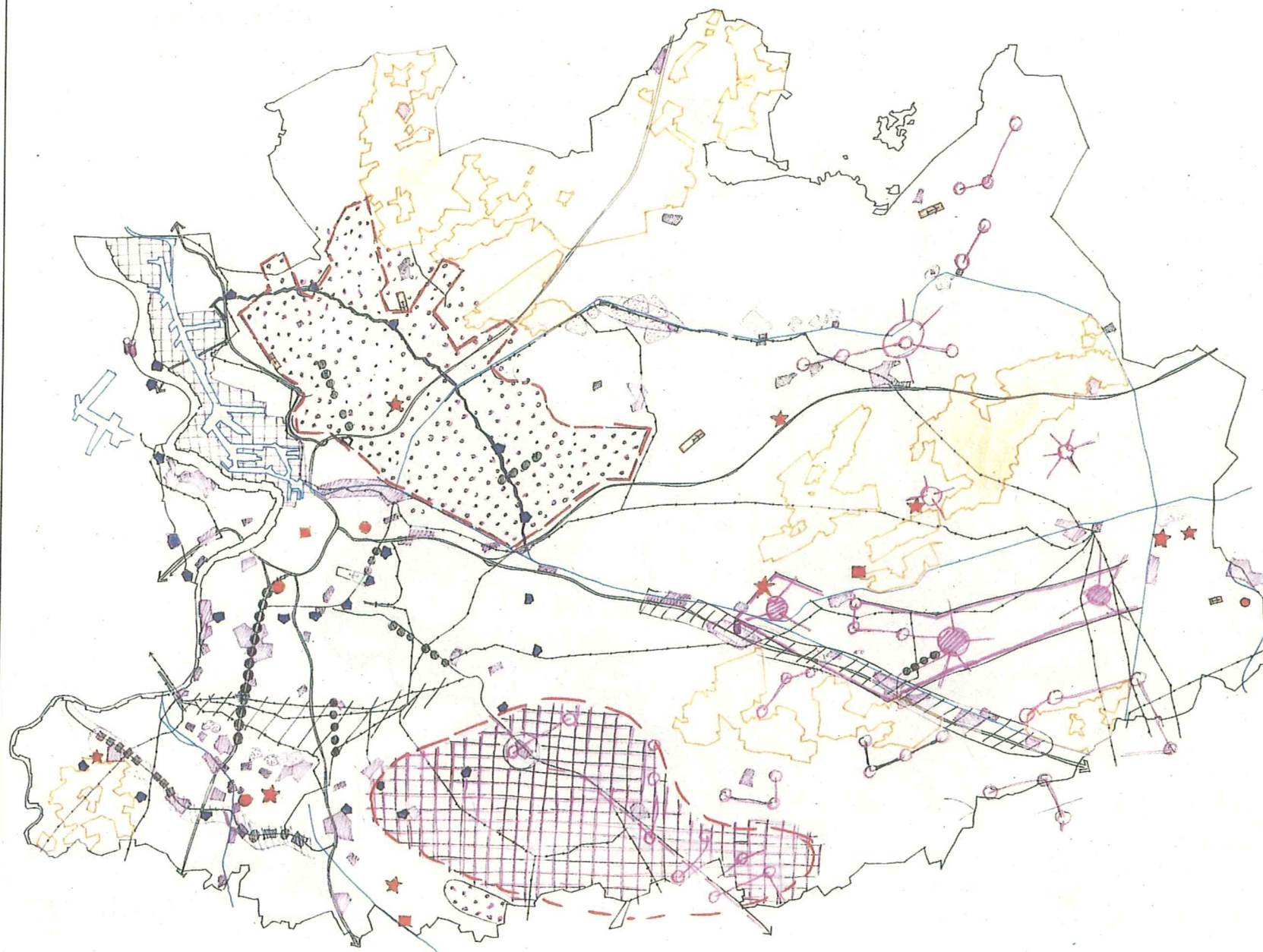


bron: atlas van de relicten van de traditionele landschappen in de provincie Antwerpen

0 2,5 10km

# nieuwe landschappen

kaart 24



- landbouwlandschappen
  - ruilverkaveling van oude stijl
- woonlandschappen
  - woonpark
  - bebouwd rasterlandschap
  - kernlint
  - dorpenband
  - stedenband
- weglandschappen
  - bundel lijninfrastructuur
  - winkellint
- industriële landschappen
  - bedrijvenlandschappen
  - hoogspanningslijn
  - haven
  - klei/zandgroeve
  - industrieelint
- recreatielandschappen
  - recreatiedomein
  - attractiepark
  - recreatief groengebied
- militaire landschappen
  - anti-tankgracht
  - fortengordel

studiegroep **omgeving** opdrachtgever:  
provincie antwerpen

kaartnummer R277-247-k04

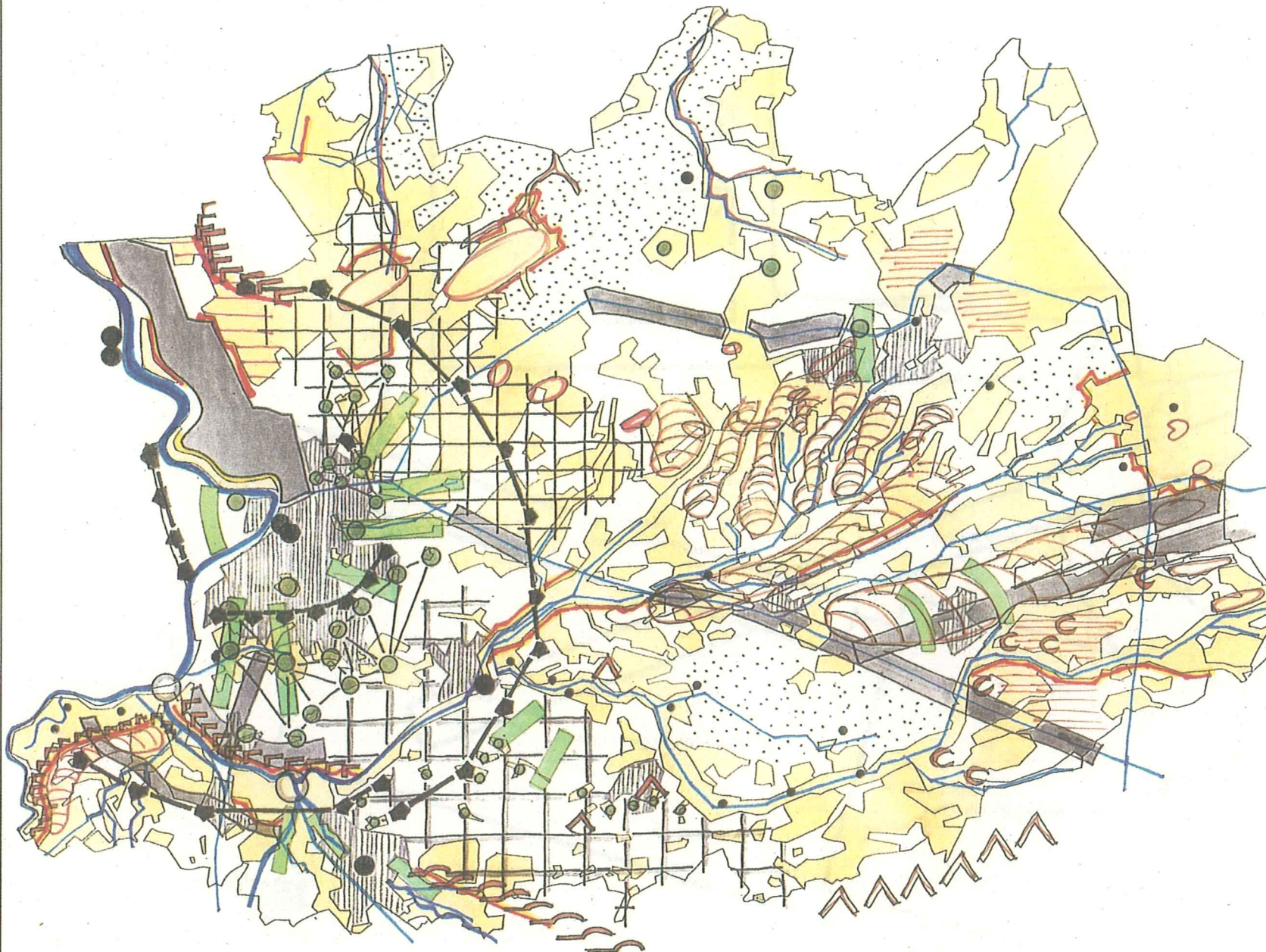
december 2000



bron: eigen verwerking Studiegroep Omgeving

# structurende landschapselementen, -componenten en -eenheden

kaart 25



-  structurerende reliëfcomponent
-  structurend hydrografisch element
-  gaaf landschap
-  nieuw landschap
-  markante terreinovergang
-  baken
-  open ruimte verbinding

studiegroep  
**omgeving**

opdrachtgever:  
provincie antwerpen

kaartnummer R277-247-k04

juni 1998

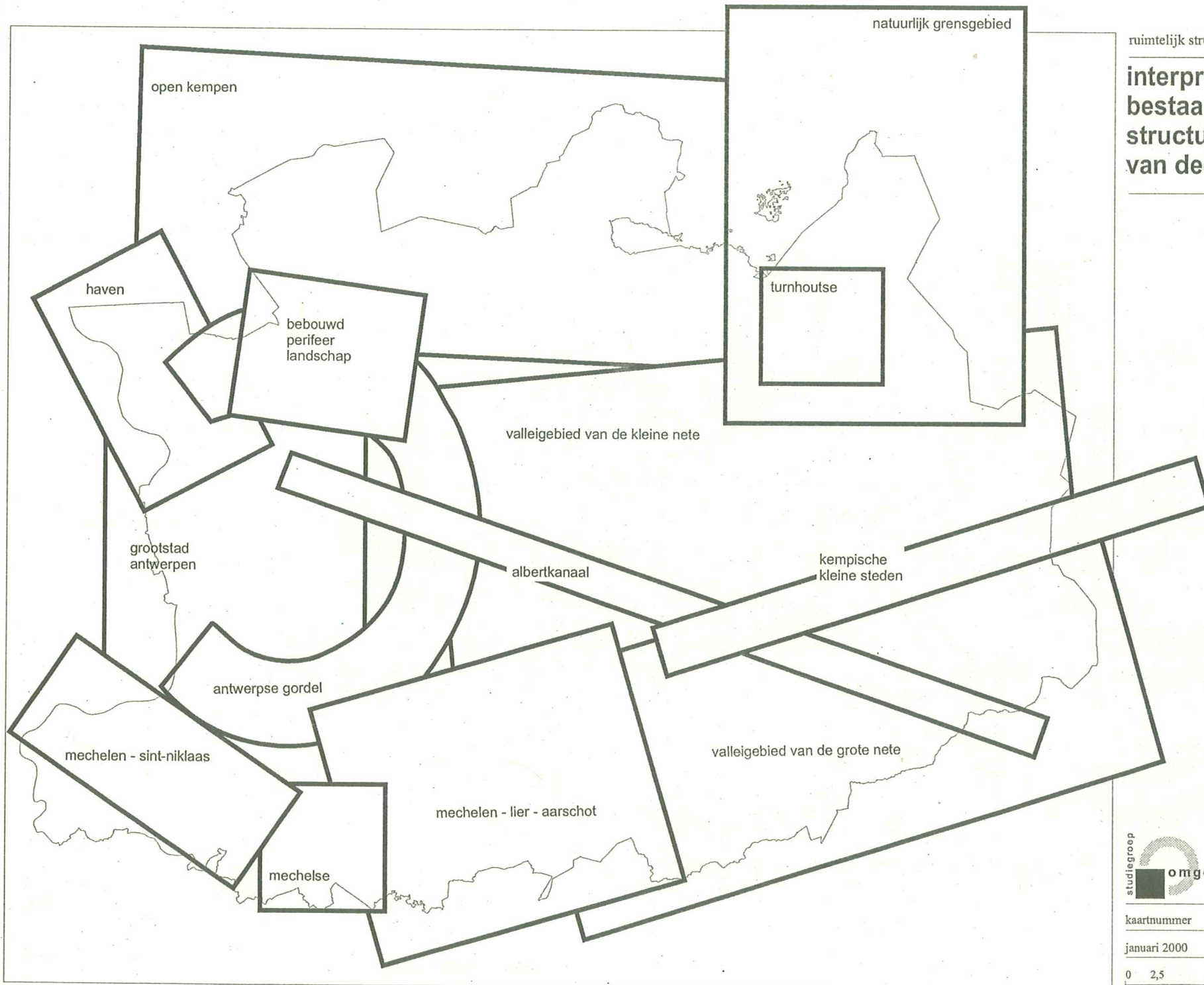


bron: eigen verwerking Studiegroep Omgeving



# interpretatie van de bestaande ruimtelijke structuur: aanduiding van deelruimten

kaart 26



studiegroep



opdrachtgever:  
provincie antwerpen

kaartnummer R277-154-k01

januari 2000



0 2,5 10km

