

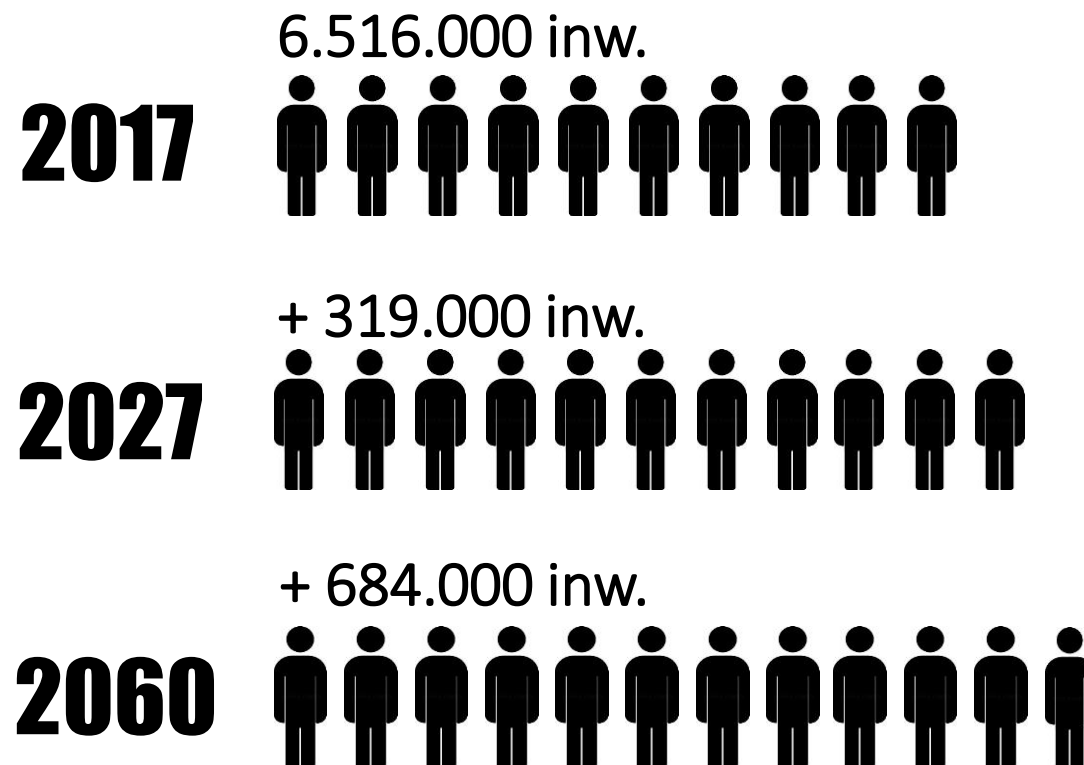
STEDELIJKE ONTWIKKELING

Emiel Crauwels
Ruimtelijk planner



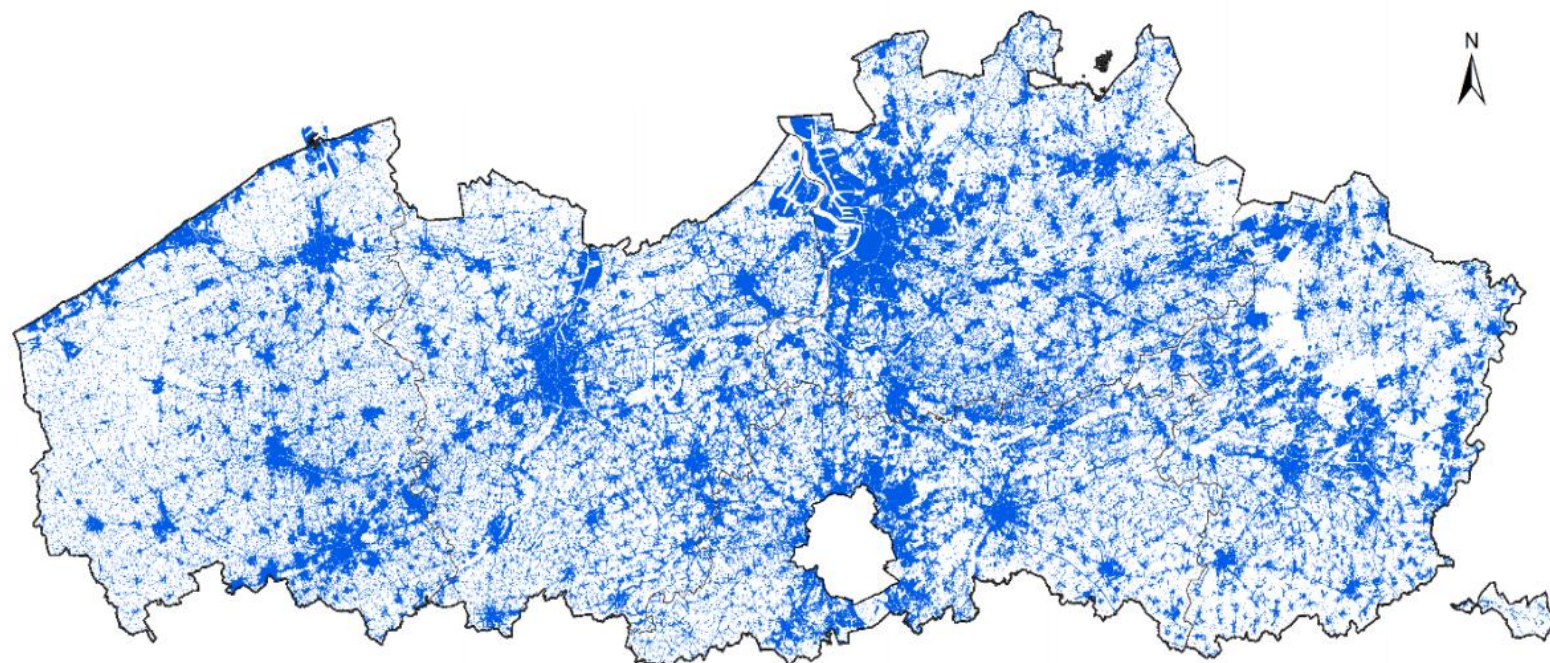
Vlaanderen

Bevolkingsgroei Vlaams Gewest



Nieuwe bevolkings- en huishoudensvooruitzichten (Statistiek Vlaanderen)

Ruimtebeslag Vlaams Gewest

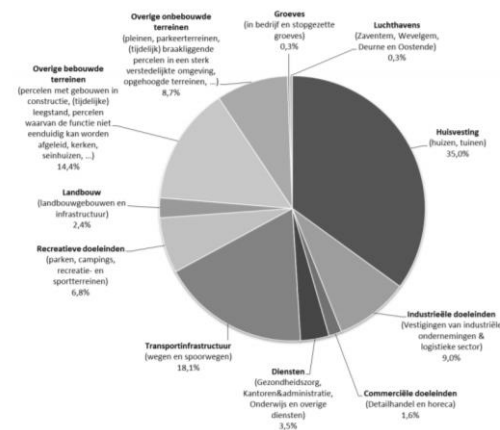


Ruimtebeslag 10m resolutie

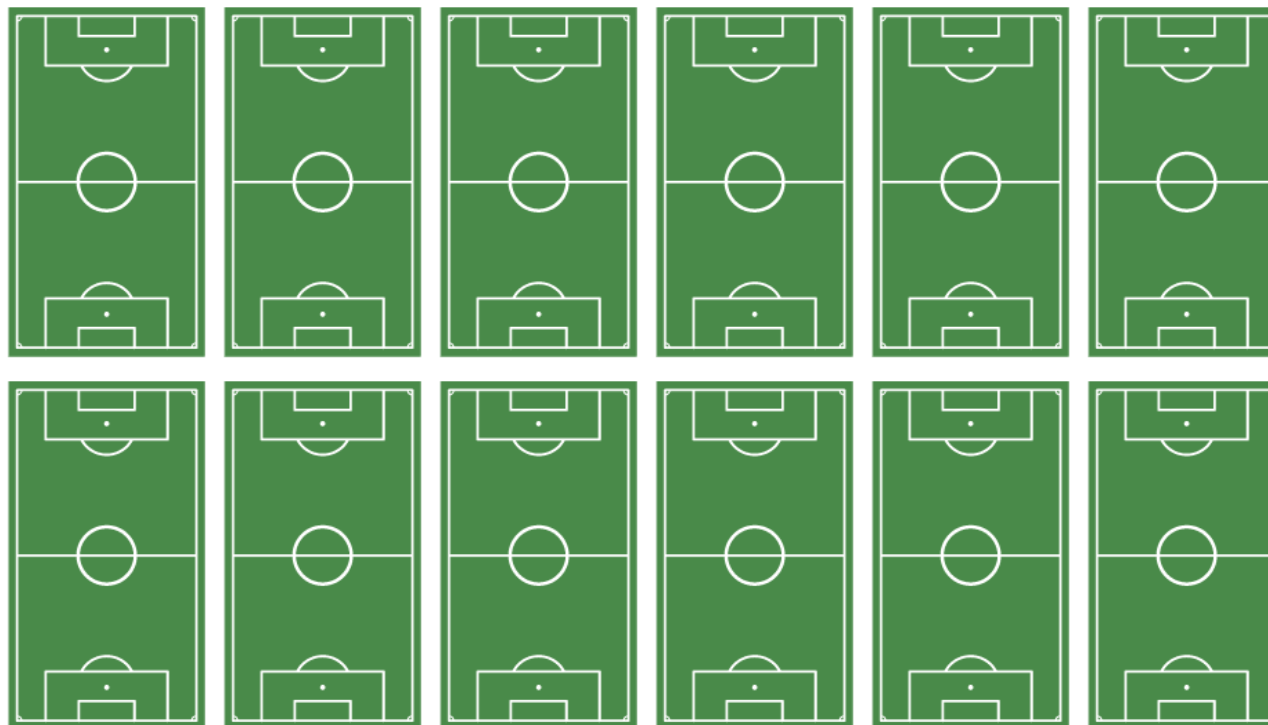


VITO (2013)

32,7%



Ruimtebeslag 2050 -> BAU

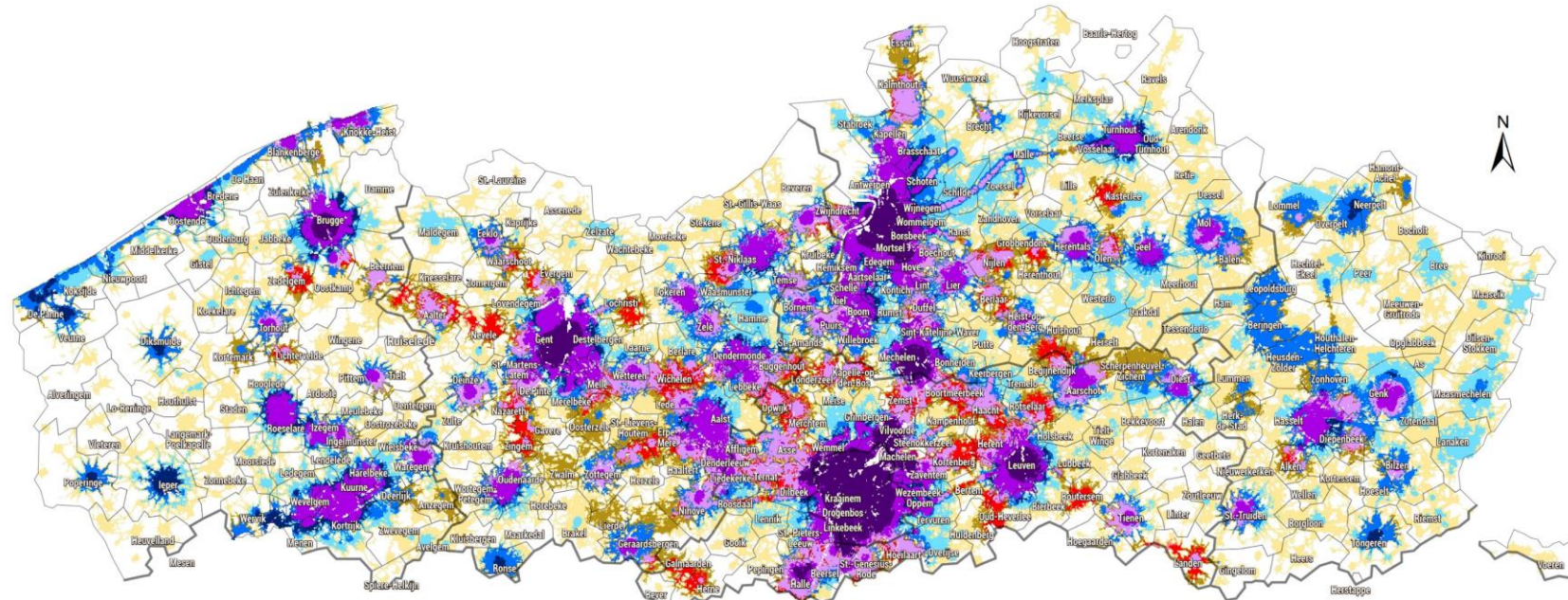


Huidig tempo inname van ruimte, 12 voetbalvelden per dag

41,5%



Knooppuntwaarde & voorzieningen



0 5 10 20 km

Bron: VITO

VITO (2016)

Provincie

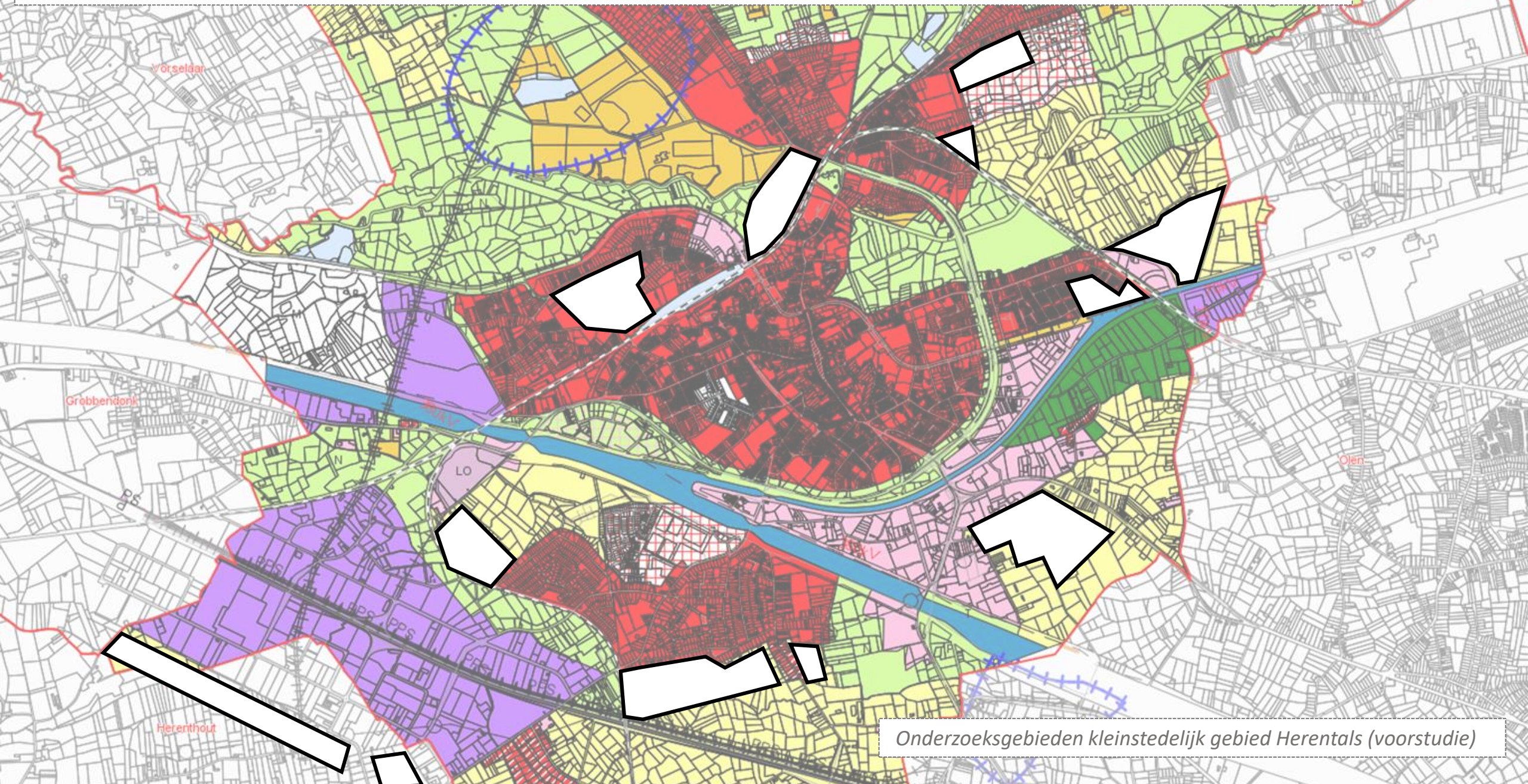
Opdracht

- Opdrachthouder afbakening kleinstedelijke gebieden
- Boom-Rumst, Geel, Heist-op-den-Berg, Herentals, Hoogstraten, Lier en Mol
- Aanbodbeleid

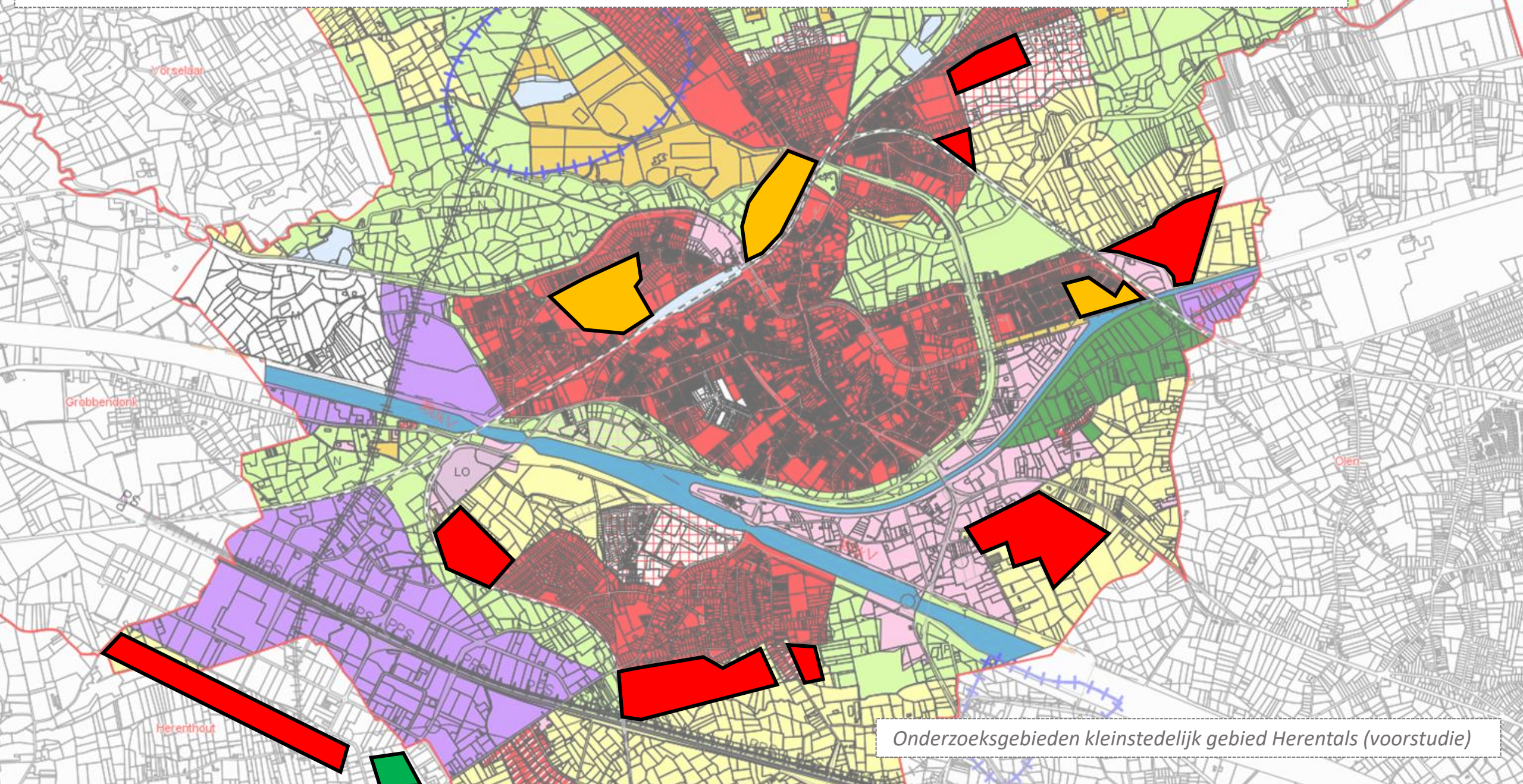


Wonen

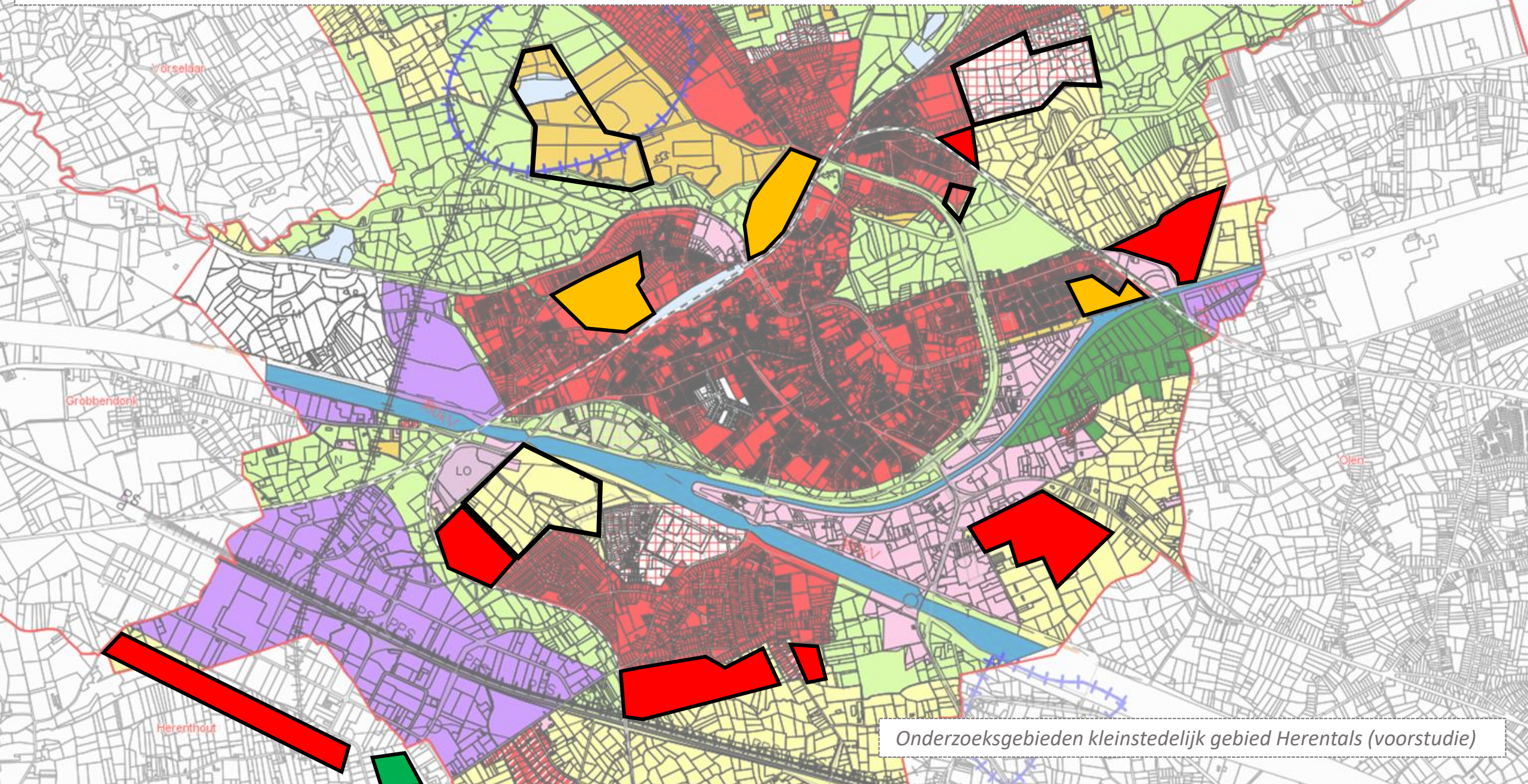
	volgens RSPA	gem. # per jaar	reeds gerealiseerd tem 2009	gem. # per jaar	nog te realiseren
1. Planperiode tot 2007					
1991-2007	2481	146	1374	81	1107
2. Planperiode tot 2012					
2008-2012	701	140	163	81	538
tot 2012	3182		1537		1645
3. Planperiode tot 2022					
2013-2022	1201	133			
tot 2022	4383		1537		2846



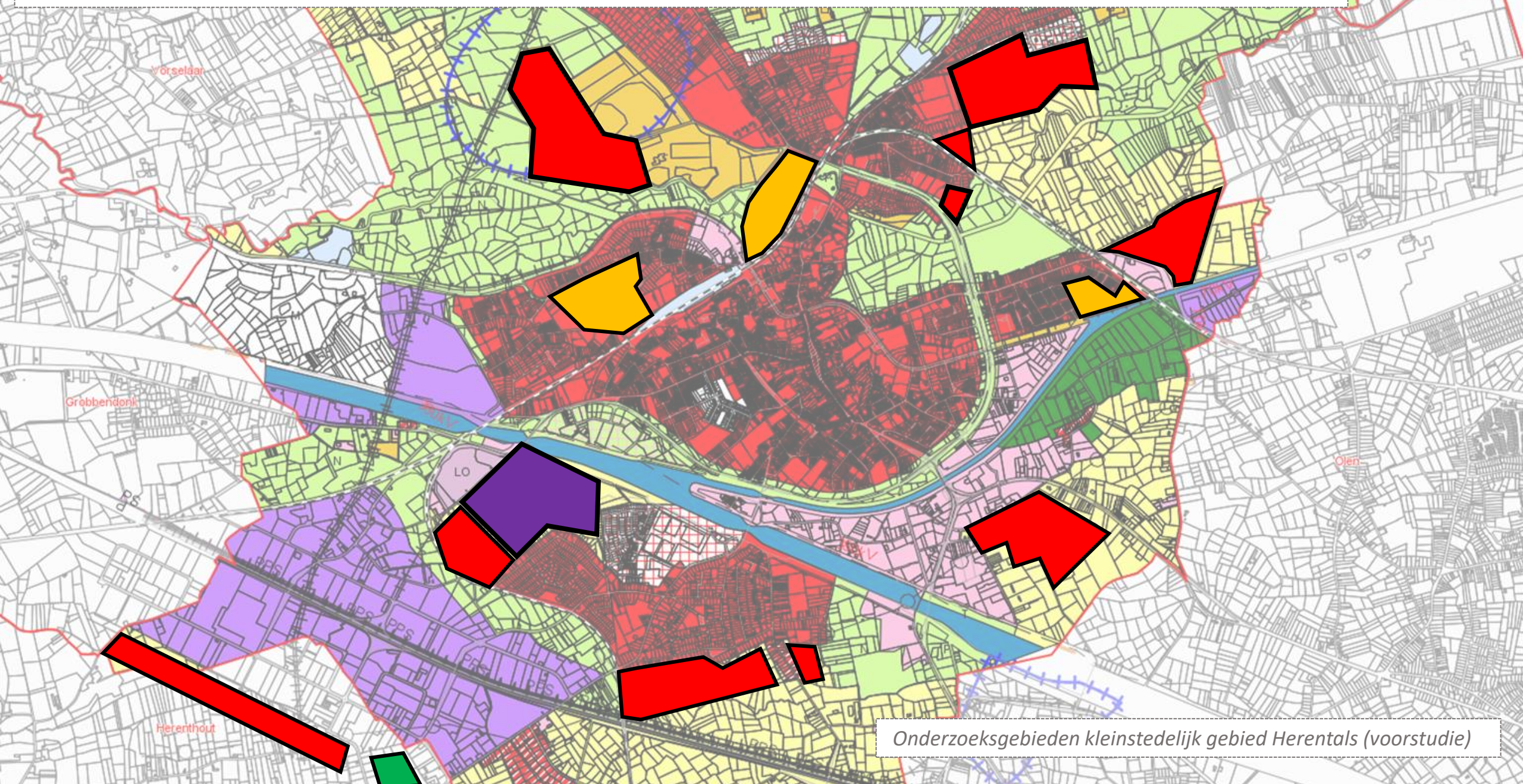
Onderzoeksgebieden kleinstedelijk gebied Herentals (voorstudie)



Onderzoeksgebieden kleinstedelijk gebied Herentals (voorstudie)



Onderzoeksgebieden kleinstedelijk gebied Herentals (voorstudie)

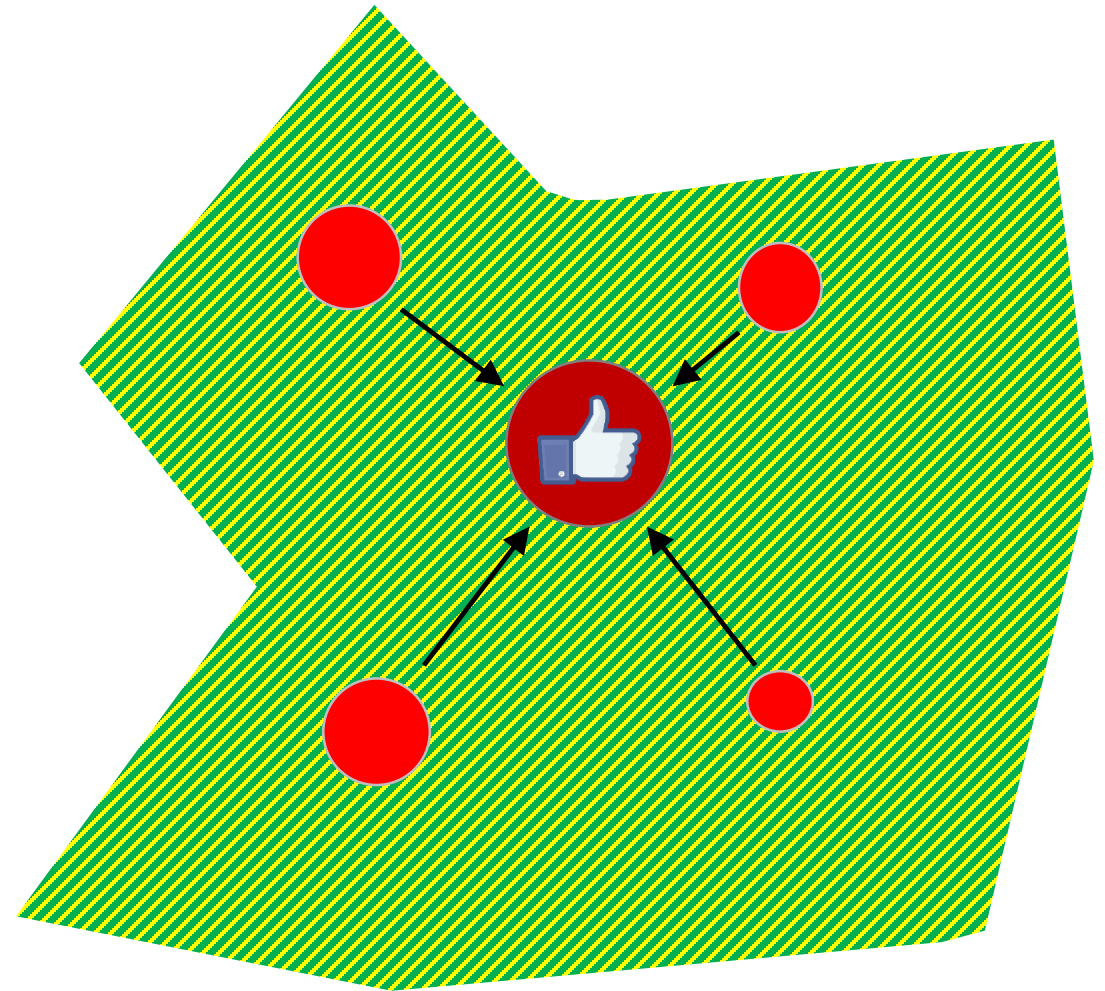


Onderzoeksgebieden kleinstedelijk gebied Herentals (voorstudie)

Stad

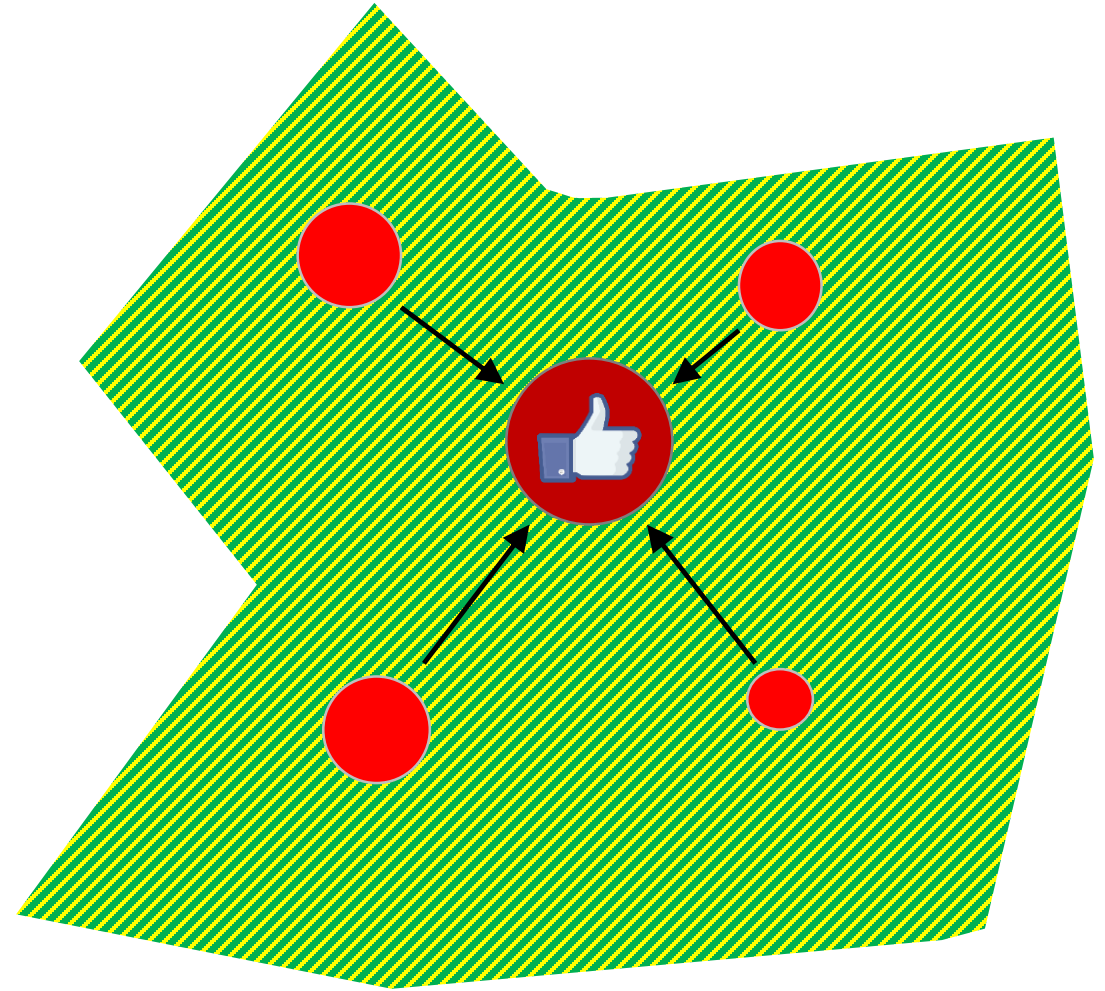
Rol

- Kleinstedelijk gebied
- Druk buitengebied reduceren
- Geen uitbreidingsbeleid
- Kwalitatief verdichtingsbeleid
- Kritische benadering beschikbare ruimte





CR



Belangrijke uitdagingen

- Anders wonen en werken
- Performante publieke ruimte
- Slimme mobiliteit
- ...



20



Visualisatie project Kanaalstraat – Polo. Architects (2018)

Publieke ruimte

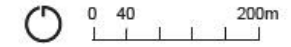




Begijnhofpark 2018



Stad Herentals . structuurschets Wuytsbergen - Ekelen



Structuurschets





INRICHTINGSPLAN POEDERKOT

OMGEVING



