

Raamcontract fietsdata en verkeersonderzoek



Provincie
Antwerpen

Infodag
25 oktober 2017

1 - 25/10/17

	Agenda	door
10u00	Het raamcontract: doel, mogelijkheden en gebruik	Wim Peetermans, provincie Antwerpen
11u00	Dienstverlening: Signco, Krycer, Siemens	Tina Caers, provincie Antwerpen
12u00	Broodjeslunch en infomarkt	
13u00	Het belang van fiets- en verkeersdata	Luk Lemmens, gedeputeerde voor Mobiliteit
13u15	fietsdata: ontsluiten en standaarden	Steven Soetens, provincie Antwerpen Wout Baert, Fietsberaad Vlaanderen
14u15	fietsdata: verzamelen en gebruik	Steven Fagard, provincie Vlaams-Brabant Matty Vincke, Westtoer Jelle De Keyzer, Stad Antwerpen
15u15	Slot	Chris Brouwers, provincie Antwerpen

Het raamcontract: doel, mogelijkheden en gebruik

Inzicht in verkeer

- <https://www.youtube.com/watch?v=-vwmbCv4yh8>



Objectieve cijfers

Kwart van fietsongevallen gebeurt in Antwerpen

17/05/2017 om 13:49 | Bron: BELGA

Print



In ons land waren er vorig jaar 9.511 ongevallen met fietsers. Een kleine 2.500 fietsongevallen met gewonden gebeurde in de provincie Antwerpen, een stijging met 5 procent. "Er wordt ook steeds meer gefietst. We schatten dat er ongeveer 5 procent meer fietsers zijn bijgekomen. Dat vertaalt zich in de ongevallencijfers", zegt BIVV-woordvoerder Stef Willems.

BRUSSEL - Vorig jaar waren elektrische fietsen betrokken bij 8 procent van de geregistreerde ongevallen. Dat blijkt uit cijfers van het BIVV waarover de VRT bericht.

In ons land waren er vorig jaar 9.511 ongevallen met fietsers. Een kleine 2.500 fietsongevallen met gewonden gebeurde in de provincie Antwerpen, een stijging met 5 procent. "Er wordt ook steeds meer gefietst. We schatten dat er ongeveer 5 procent meer fietsers zijn bijgekomen. Dat vertaalt zich in de ongevallencijfers", zegt BIVV-woordvoerder Stef Willems.

Bij 730 van de 9.511 ongevallen was dus een elektrische fiets betrokken, 200 van die 730 ongevallen gebeurden in Antwerpen en daarbij vielen twee doden. Binnen de elektrische fietsers gebeurt meer dan een derde van de ongevallen met mensen ouder dan 65 - in het totale aantal fietsongevallen zijn zij goed voor "slechts" 14 procent van de ongevallen.

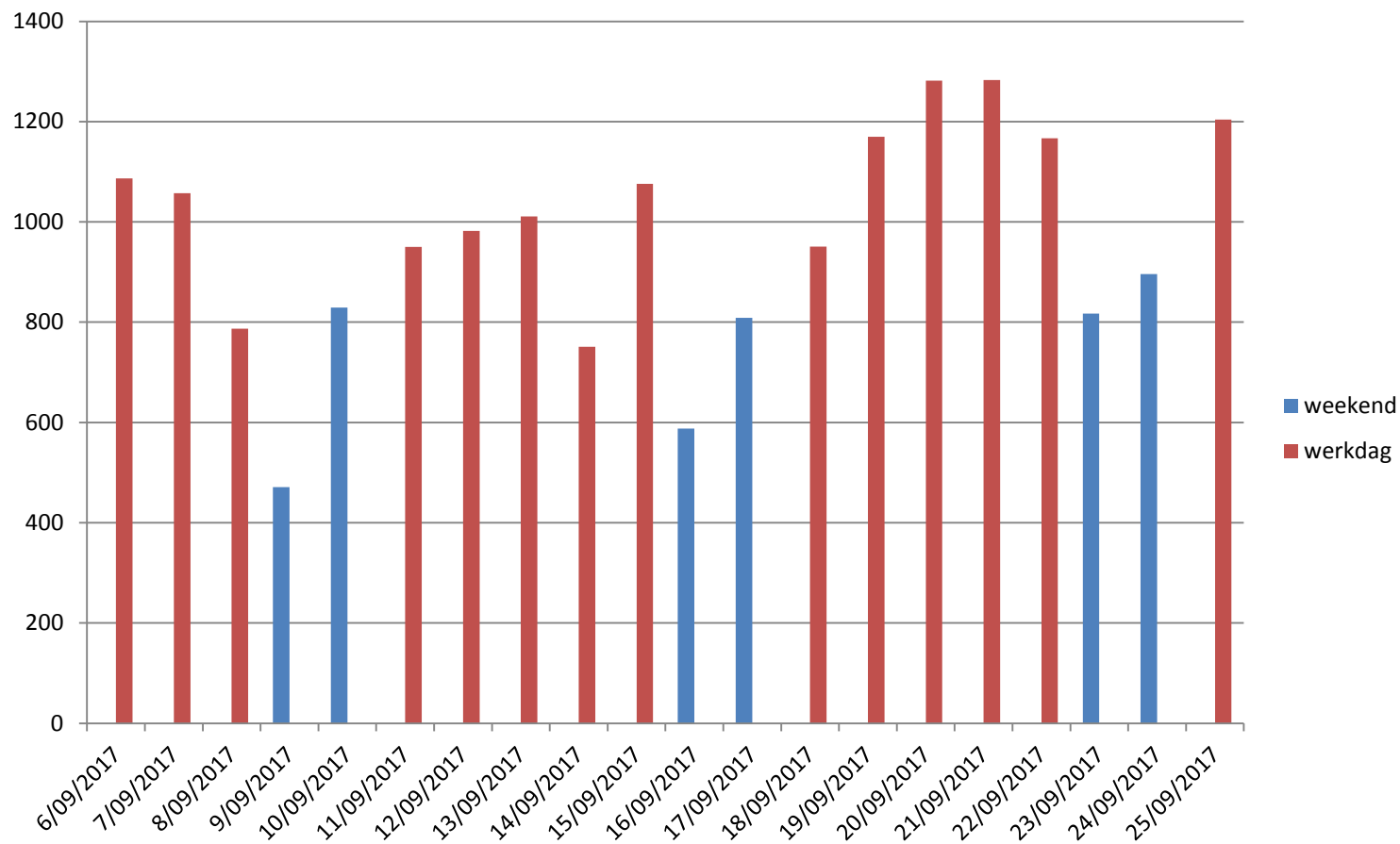
Underschatting

Willems merkt wel op dat letselongevallen met fietsers sowieso een onderschatting zijn. Wie een enkel breekt door tegen een borduurtje te fietsen, gaat enkel naar de spoed, en niet naar de politie. Zulke ongevallen komen dan ook vaak niet terecht in de officiële statistieken.

Daarnaast beklemtoont Willems dat het nog maar sinds 2015 mogelijk is om op het ongevallenformulier aan te duiden of het om een elektrische of conventionele fiets gaat. "Mogelijk zijn er dus nog ongevallen met elektrische fietsen die niet opgenomen zijn in onze database", zegt hij.

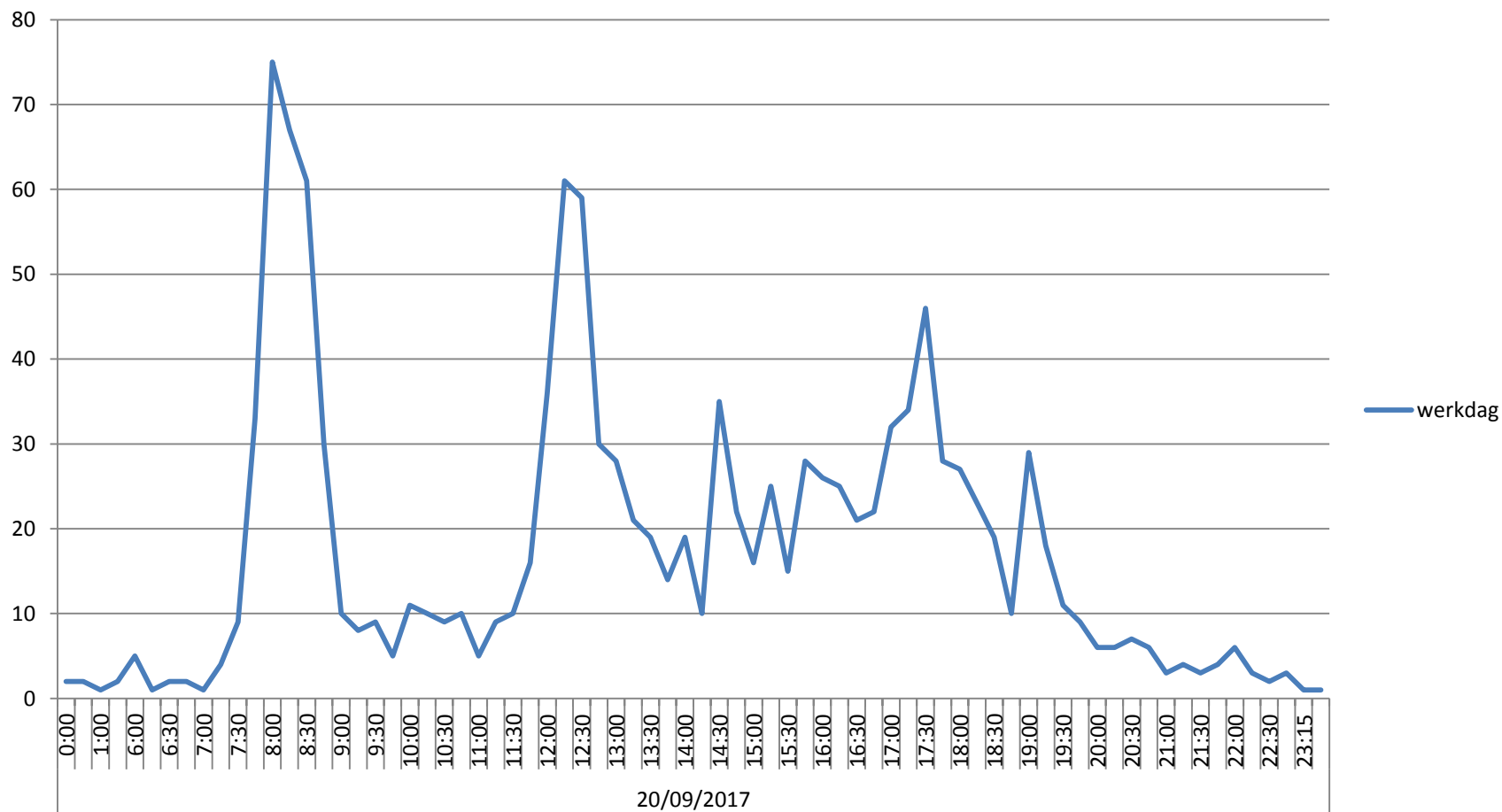
Bruikbare cijfers

1.000  /dag = 1  / minuut



Bruikbare cijfers

Spits: 75  / kwartier = 5  / minuut



Het raamcontract: aanleiding



GUT FEELING

VS



DATA

2013

- Studie fietstellingen: technologieën om fietsgebruik in kaart te brengen, opmaak plan strategisch meetnet

2014

- Installatie 17 permanente fietstellers in de provincie Antwerpen

2015

- Samenwerkingsovereenkomsten 70 gemeenten: registreren van fietsbewegingen met slangtelapparaten

2017

- Raamcontract fietstellingen en verkeersonderzoek

Het raamcontract: uw voordeel

- Geen aparte overheidsprocedure meer nodig
- Meeliften op inspanningen en expertise andere steden en provincies:
 - Permanente fietstellers:
 - Technische specificaties telapparaten
 - Datastandaard
 - Garantie en onderhoud
 - Verkeersonderzoek:
 - Hulp bij uitklaren onderzoeksvraag en bepalen meest geschikte onderzoeksmethode en technologie
 - Toepassing nieuwe technologieën mogelijk

Het raamcontract: doel

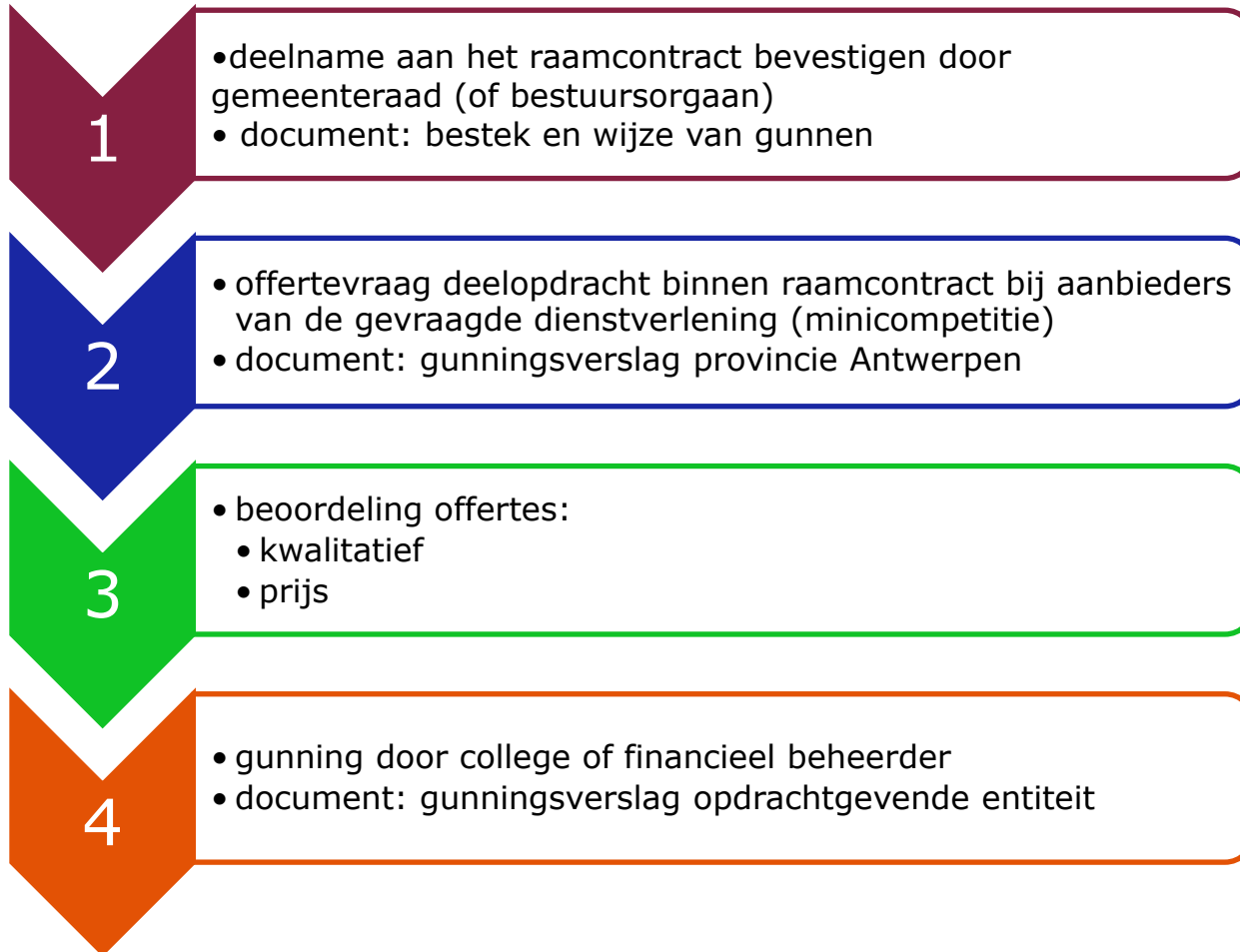
- Inzicht in gebruik wegennet makkelijk mogelijk maken



Het raamcontract: doel

- Meer en makkelijker verkeersdata verzamelen
- Data onderling makkelijker vergelijkbaar maken
- Mobiliteitsprojecten:
 - Definiëren juiste mobiliteitsoplossing adhv huidige verkeersstromen en gewenste verkeersstromen na uitvoering
 - Evalueren van mobiliteitsprojecten
 - Bepalen impact van investeringen in gebruikscijfers

Aan de slag met het raamcontract



Verwijzing naar de gunning van de provincie Antwerpen + het regelgevend kader Wetten betreffende de Overheidsopdrachten van 15 juni 2006 en 17 juni 2013 en naar het uitvoerende KB van Plaatsing (15 juli 2011) en het KB van Uitvoering van 14 januari 2013

Standaard offerteformulier permanente fietsteller

- Gunningscriteria
- Algemene omschrijving en locatie
- Het permanente fietsteltoestel
- Dataverzameling, verwerking en ontsluiting
- Display bij het fietsteltoestel
- Onderhoud
- SLA
- Uitvoeringstermijn
- Waarborgperiode
- Borgtocht
- Oplevering
- Actiemiddelen van de bestellende entiteit
- Betaling
- Postenlijst

Gunningscriteria

- Prijs
- Kwaliteit
- Plan van aanpak
- Projectteam
- Uitvoeringstermijn
- ...



Algemene omschrijving



locatie

- Elektriciteit voorhanden?
- Voldoende licht voor de zonnepanelen
- Afstand tussen paal en sensoren
- Soort verharding
- ...



Het permanente fietsteltoestel

- Keuze technologie met minimaal 95% betrouwbaarheid
 - glasvezeltechnologie
 - inductietechnologie



Display bij het fietsteltoestel

- Enkel- of dubbelzijdig
- Enkele vaste velden tot volledig variabel display
- Op afstand aansturen of niet



Dataverzameling, verwerking en ontsluiting

- Dataplatform
- Databeschikbaarheid 24/7
- Performante server
- Problemen met databeschikbaarheid binnen 3 dagen opgelost
- Data blijft eigendom van de bestellende instantie
- Eventuele extra vereisten:
 - Real time doorsturen data
 - Datareconstructie
 - ...



Onderhoud

- Frequentie
- Welke onderdelen worden gecontroleerd
- Welke vervangingen/handelingen zijn inbegrepen en welke niet



SLA



Uitvoeringstermijn

- Opmaak offerte
- Bestelling:
 - Sensoren (4-6 weken)
 - Display (6-8 weken)
- Vergunningen
- Plaatsing
- Indienstelling en kalibratie
- Configuratie dataplatform



Waarborgperiode

- Standaard 2 jaar op technische installaties



Borgtocht

- Vanaf bestelling +50.000 EUR
5% van het offertebedrag
- Onder 50.000 EUR mogelijk
maar niet verplicht →
aanpassen in
standaardofferte bestek



Oplevering

- Voorlopige oplevering:
 - Vaste fietstellers na indiensstelling
- Definitieve oplevering:
 - Vaste fietstellers na waarborgperiode
 - Alle andere diensten na aanvaarding door opdrachtgever



Betaling

- Vaste fietsteller: na voorlopige oplevering
- Verkeersonderzoek: na aanvaarding resultaten
- Andere diensten na aanvaarding



Postenlijst permanente fietsteller

Leveren en plaatsen		Aantal	eenheidsprijs	totaal
1 permanente fietsteller	GP			
2 kosten in functie van plaatsing teller op locatie	GP			
3 display	GP			
4 kosten in functie van plaatsing display op locatie	GP			
Dataopslag en ontsluiting				
5 Opstart account	GP			
6 Jaarlijkse kost account	JP			
7 jaarlijkse kost datatransmissie	JP			
Onderhoud				
8 Kost jaarlijks onderhoud installatie	VH			
			Algemeen totaal	
			btw	
			Totaal incl btw	

**Dienstverlening:
Signco, Krycer, Siemens**

Overzicht

<u>leveren en plaatsen</u>	<u>Signco</u>	<u>Krycer</u>	<u>Siemens</u>
permanente fietsteller	ja	ja	ja
permanente fietsteller met display	ja	ja	ja
permanente camerateller doorsnede meting (voetganger/fiets/voertuigen)	ja	ja	
permanente camerateller kruispunt meting (voetganger/fiets/voertuigen)	ja		ja
snelheids informatieborden		ja	
LED signalisatie en infoborden		ja	

Overzicht

<u>leveren</u>	<u>Signco</u>	<u>Krycer</u>	<u>Siemens</u>
toestel voor voertuigtellingen (rijweg)	ja	ja	
toestel voor fietstellingen	ja	ja	
toestel voor voetgangers tellingen		ja	
toestel voor radartellingen		ja	

Overzicht

<u>diensten</u>	<u>Signco</u>	<u>Krycer</u>	<u>Siemens</u>
platform voor data	ja	ja	ja
uitvoeren fiets/voertuigtellingen + analyse	ja		ja
uitvoeren tellingen in gemengd verkeer + analyse	ja		ja
uitvoeren visuele fiets/voetgangerstellingen	ja		ja
uitvoeren cameratelling + analyse	ja		ja
uitvoeren kruispunttelling: alle bewegingen van voertuige en fietsers + analyse	ja		ja
uitvoeren wachtrijmeting	ja		ja
uitvoeren reistijdmeting	ja		ja
verkeerskundige analyses	ja		ja
Overname bestaande permanente glasvezelinstallaties	ja		

Signco



- Permanente fietstellingen:
 - Glasvezeltechnologie: innovatie verhoogde gevoeligheid
 - Dataplatform in ontwikkeling
 - Overname bestaande glasvezelinstallaties mogelijk
 - Prijs/kwaliteit eerst gerangschikt in de gunning
- Verkeersonderzoek
 - Verschillende soorten onderzoek
 - Verschillende technologieën
 - Advisering onderzoeksvraag, soort onderzoek en meest geschikte technologie mogelijk
 - Verkeerskundige analyses mogelijk
 - Prijs/kwaliteit eerst gerangschikt in de gunning
- Leveren van diverse teltoestellen mogelijk

Krycer

- Permanente fietstellingen ism Ecocounter:
 - Inductietechnologie: ook voor wandelaars en ruiters mogelijk
 - Uitgebreid dataplatform beschikbaar, meerdere analyses mogelijk
 - Prijs/kwaliteit tweede gerangschikt in de gunning
- Verkeersonderzoek
 - Biedt geen verkeersonderzoek aan
- Leveren van diverse teltoestellen mogelijk



- Permanente fietstellingen:
 - Glasvezeltechnologie: voorlopig 1 installatie in productie
 - Dataplatform nog te ontwikkelen
 - Prijs/kwaliteit derde gerangschikt in de gunning
- Verkeersonderzoek
 - Verschillende soorten onderzoek
 - Verschillende technologieën
 - Advisering onderzoeksvraag, soort onderzoek en meest geschikte technologie mogelijk
 - Verkeerskundige analyses mogelijk
 - Prijs/kwaliteit derde gerangschikt in de gunning
- Mogelijkheden om data uit bestaande verkeerslichteninstallaties te genereren

Contactpersonen provincies

- Ilse Smitz  ilse.smitz@oost-vlaanderen.be
- Steven Fagard  steven.fagard@vlaamsbrabant.be
- Ruben Vandael  ruben.vandael@limburg.be
- Bram Verheire  bram.verheire@west-vlaanderen.be
- Wim Peetermans  Wim.peetermans@provincieantwerpen.be

Smakelijk!

Het belang van fiets- en verkeersdata

Luk Lemmens,
gedeputeerde voor Mobiliteit, provincie Antwerpen

fietsdata: ontsluiten en standaarden

fietsdata: verzamelen en gebruik

Slot

Contact

- Luk Lemmens

gedeputeerde voor Mobiliteit

☎ 03 240 52 65 - 🖱 secr.lemmens@provincieantwerpen.be

- Chris Brouwers

diensthoofd Mobiliteit

☎ 03 240 52 87 - 🖱 chris.brouwers@provincieantwerpen.be

- Tina Caers

teamverantwoordelijke fietsbeleid

☎ 03 240 50 57 - 🖱 tina.caers@provincieantwerpen.be