

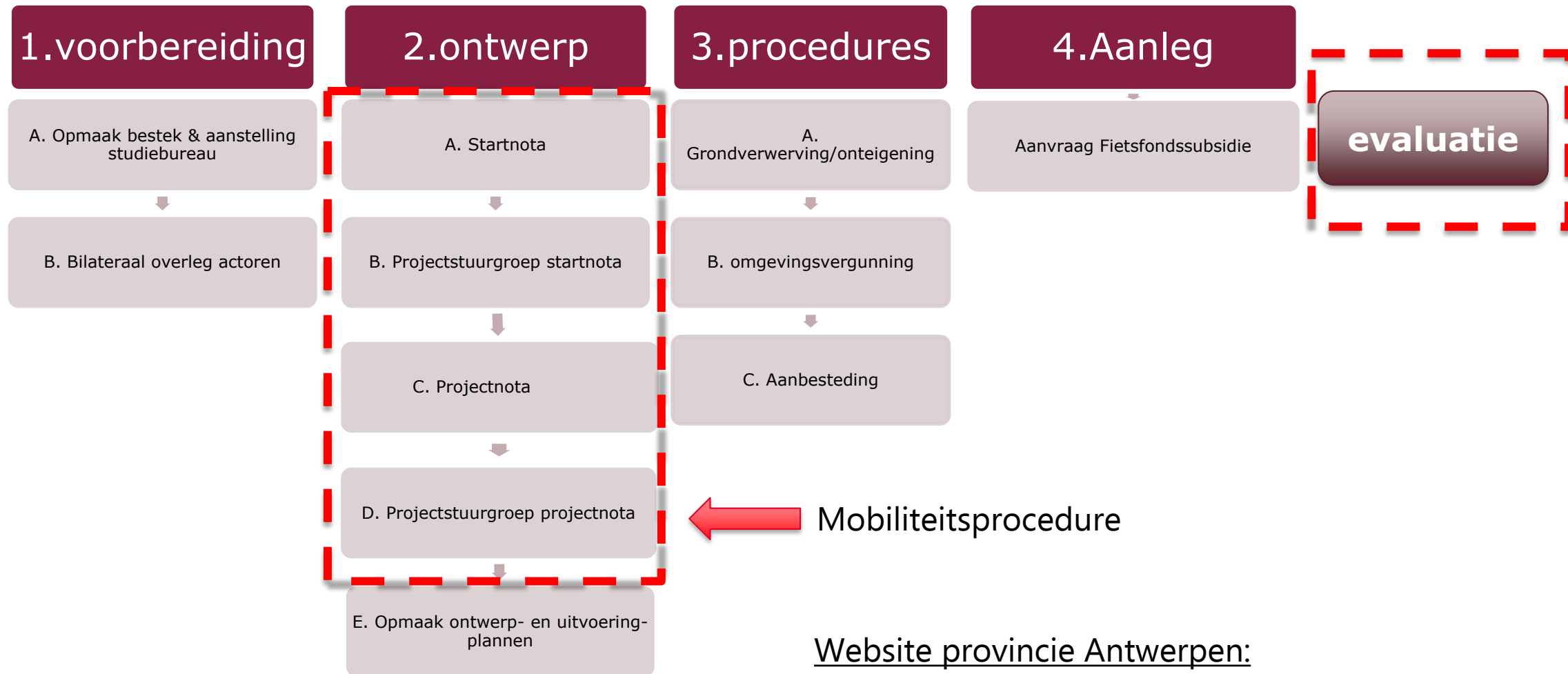
Mobiliteitsprocedure als toegangspoort naar financiering

Sara Van Elsacker, projectleider fietsinfrastructuur provincie
Antwerpen

Hoofdstuk nr.

Mobiliteitsprocedure

Procesverloop aanleg fietsinfrastructuur



Website provincie Antwerpen:

- Stappenplan fietsfonds
- Reglement fietsfonds fietsostrades/BFF

Startnota

- Probleemstelling
- doelstelling

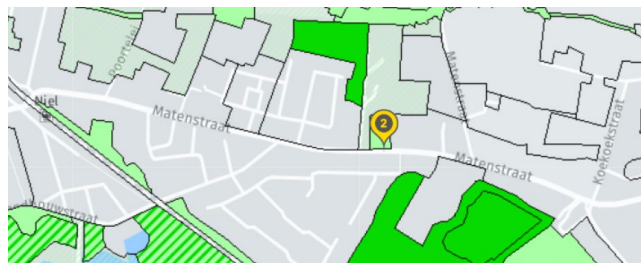


- Analyse:
 - planologische context

ruimtelijke analyse

verkeerskundige analyse

+ verkeers- en fietstellingen/ongevalsgegevens



Startnota

- Randvoorwaarden
 - Bv. aansluiten op bestaande infrastructuur
 - Bv. maximaal behoud van de groeninfrastructuur
 - Bv. behoud van de grachten
 - ...
- Oplossingsrichtingen/varianten:
 - Gemengd verkeer wenselijk?
 - Enkelrichtingsfietspaden → 2 fietsers = 2m breed
 - Dubbelrichtingsfietspaden → 2+1 fietsers = 3m breed



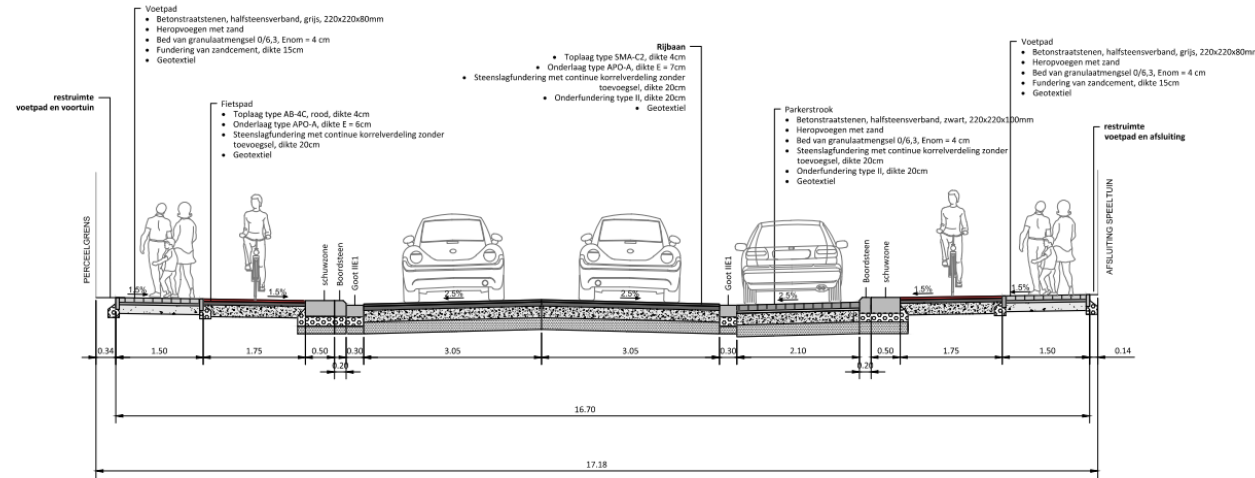
Startnota

- Afweging en keuze voorkeursoplossing
- Projectstuurgroep komt tot een consensus
 - Gemeente
 - De Lijn
 - Provincie
 - MOW
 - AWV
 - VWW
 - ...

Projectnota

- Gedetailleerde plannen
- Bijkomende maatregelen noodzakelijk?
- Kostenraming
- Evaluatieplan

→ projectstuurgroep komt tot een consensus



Unieke verantwoordingsnota

- Gecombineerde start- en projectnota
- Bij duidelijke oplossingsrichting
- alle aspecten van de start- en projectnota in één nota

Evaluatie na aanleg

- Analyse van het proces
- Analyse van het project en de effecten: is er een oplossing voor het probleem en is de doelstelling bereikt?
- Analyse van tellingen voor en na de aanleg
- Conclusie:
 - Zijn er maatregelen nodig om het project te optimaliseren?
 - Welke belangrijke succesfactoren en leerpunten kan je meenemen in andere projecten?

Fietsfondssubsidie

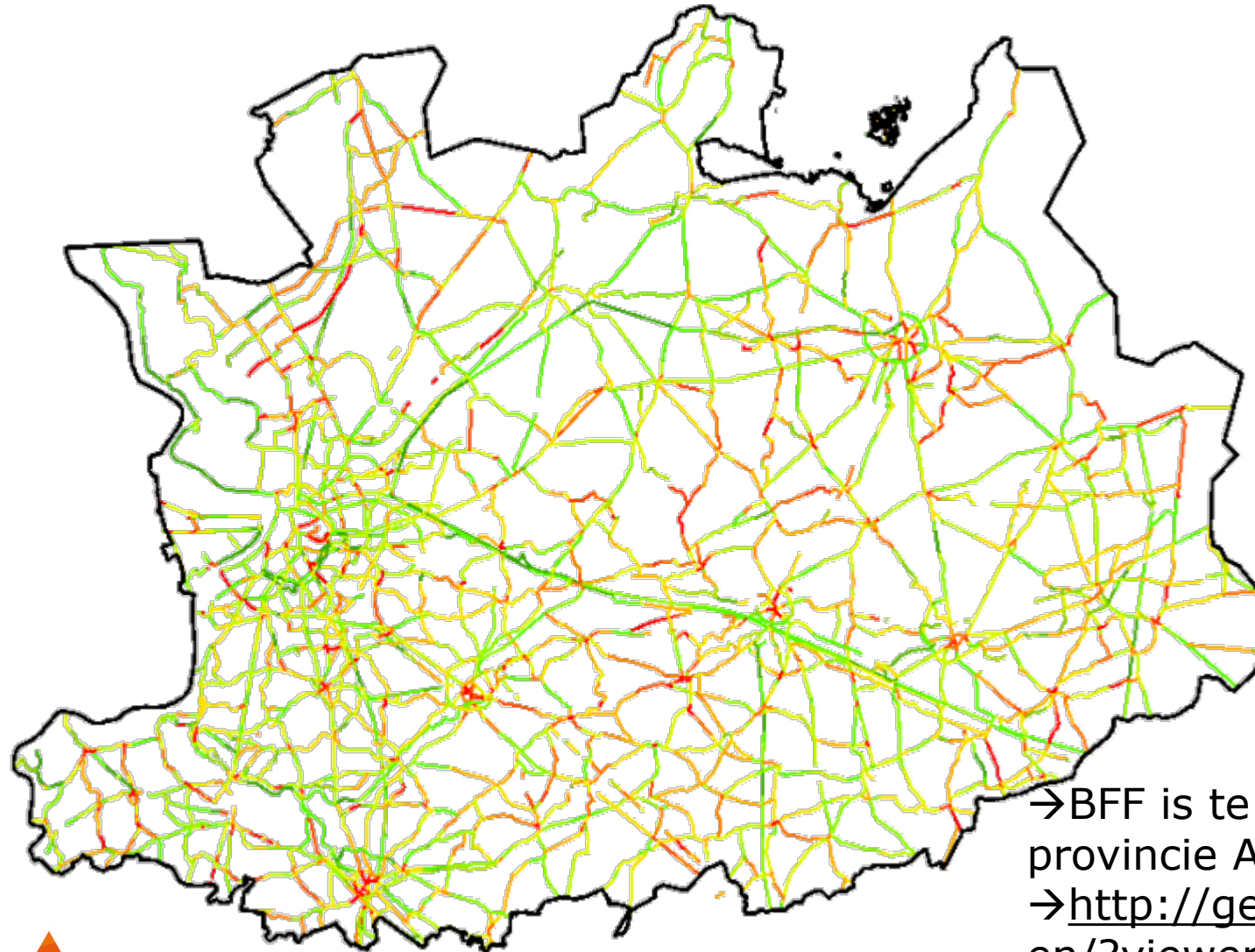
Voorwaarden voor Fietsfondssubsidie

- Gelegen op het BFF
- De lokale overheid is:
 - De aanvrager van de subsidie
 - Eigenaar van de grond waarop de fietsinfrastructuur wordt aangelegd
- Mobiliteitsprocedure:
 - Start- en projectnota (of unieke verantwoordingsnota) goedgekeurd door de projectstuurgroep
 - Evaluatie
- Welke projecten subsidieerbaar via Fietsfonds

Bovenlokaal functioneel fietsroutenetwerk (BFF)

BFF: kaart provincie Antwerpen

→ samenhangend, gebiedsdekkend en hiërarchisch netwerk



Fietspaden: 3 269 km



Gemengd verkeer: 768 km



→ BFF is te consulteren in het geoloket van de provincie Antwerpen:
→ <http://geoloket.provincieantwerpen.be/geoloketten/?viewer=extern&LayerTheme=9>

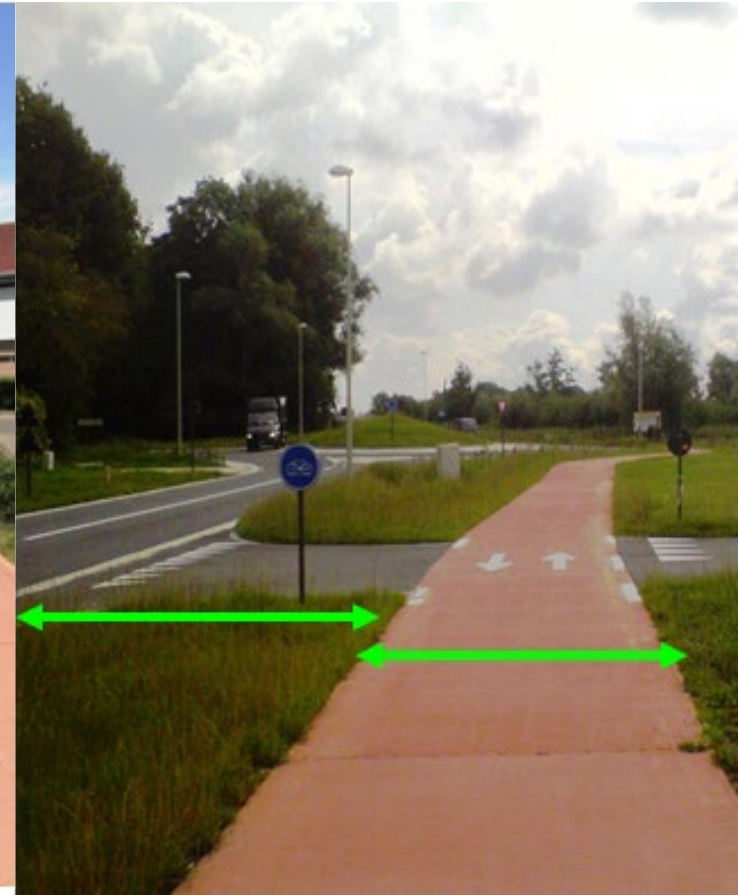
BFF: veilig en comfortabel

→ Richtlijnen Vademecum Fietsvoorzieningen als leidraad

→ <https://www.mobielvlaanderen.be/vademecums/vademecumfiets01.php#gsc.tab=0>



Ongeacht de snelheid



Hoofdstuk nr.

Subsidieerbare projecten via Fietsfonds

Fietsfonds – aanleg fietsinfra langs gemeentewegen (BFF)

Aanleg route	Totale subsidie	Provincie Antwerpen	Vlaamse overheid
<u>Fietsostrade</u>	100%	50%	50%
Overige bovenlokale functionele routes	90%	40%	50%

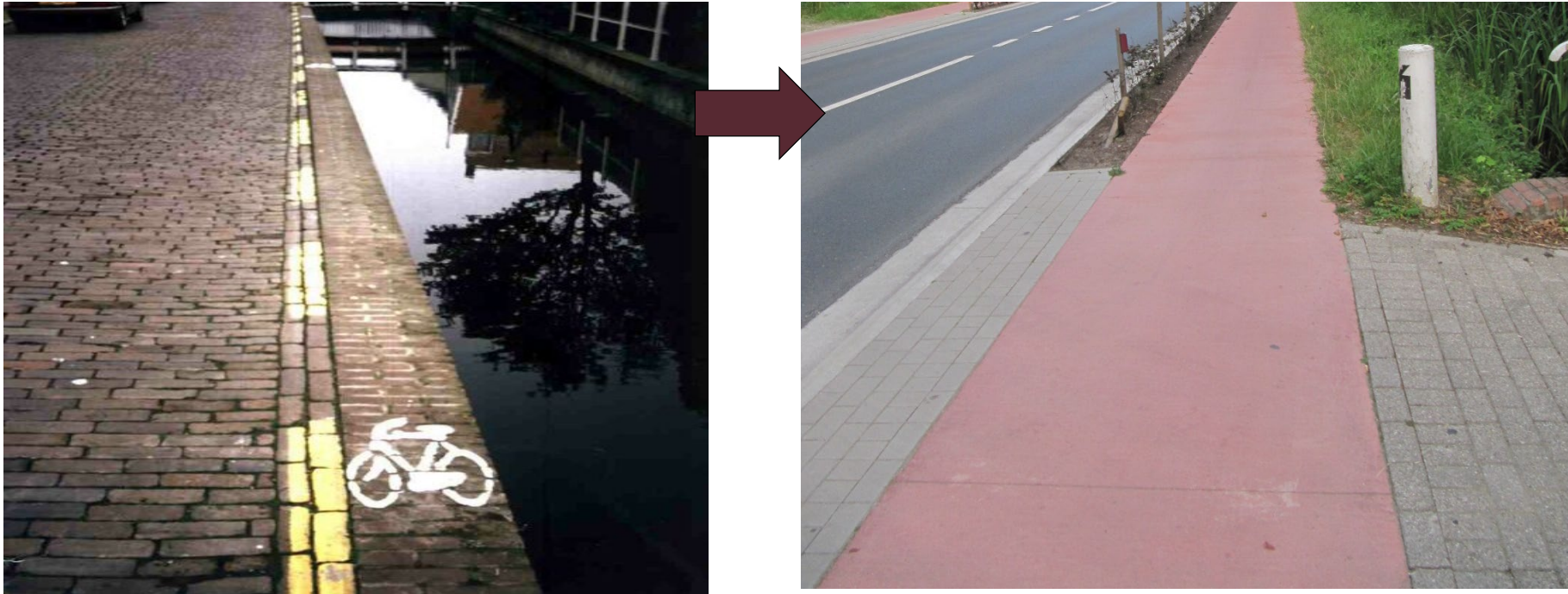
Subsidies Fietsfonds: nieuwe fietsinfrastructuur

- Aanleg nieuw fietspad



Subsidies Fietsfonds

- verbreding van een eenrichtingsfietspad < 1,50 m



Subsidies Fietsfonds



- omvorming aanliggend fietspad tot vrijliggend fietspad



Subsidies Fietsfonds

- verbreding van een dubbelrichtingsfietspad < 2 m
- verbreding van een fietsostrade < 3m



Subsidies Fietsfonds

- vervanging dubbelrichtingsfietspad door eenrichtingsfietspad per rijrichting



Samengevat

- De mobiliteitsprocedure zorgt voor een goede afweging en een gedragen oplossing
- De nieuwe fietsinfrastructuur op het BFF moet toekomstgericht zijn
- Het fietsfonds ondersteunt de gemeentes bij de aanleg van veilige, vlotte en comfortabele fietsinfrastructuur



Bedankt