



## Fietsteldata – Stad Antwerpen

25 oktober 2017



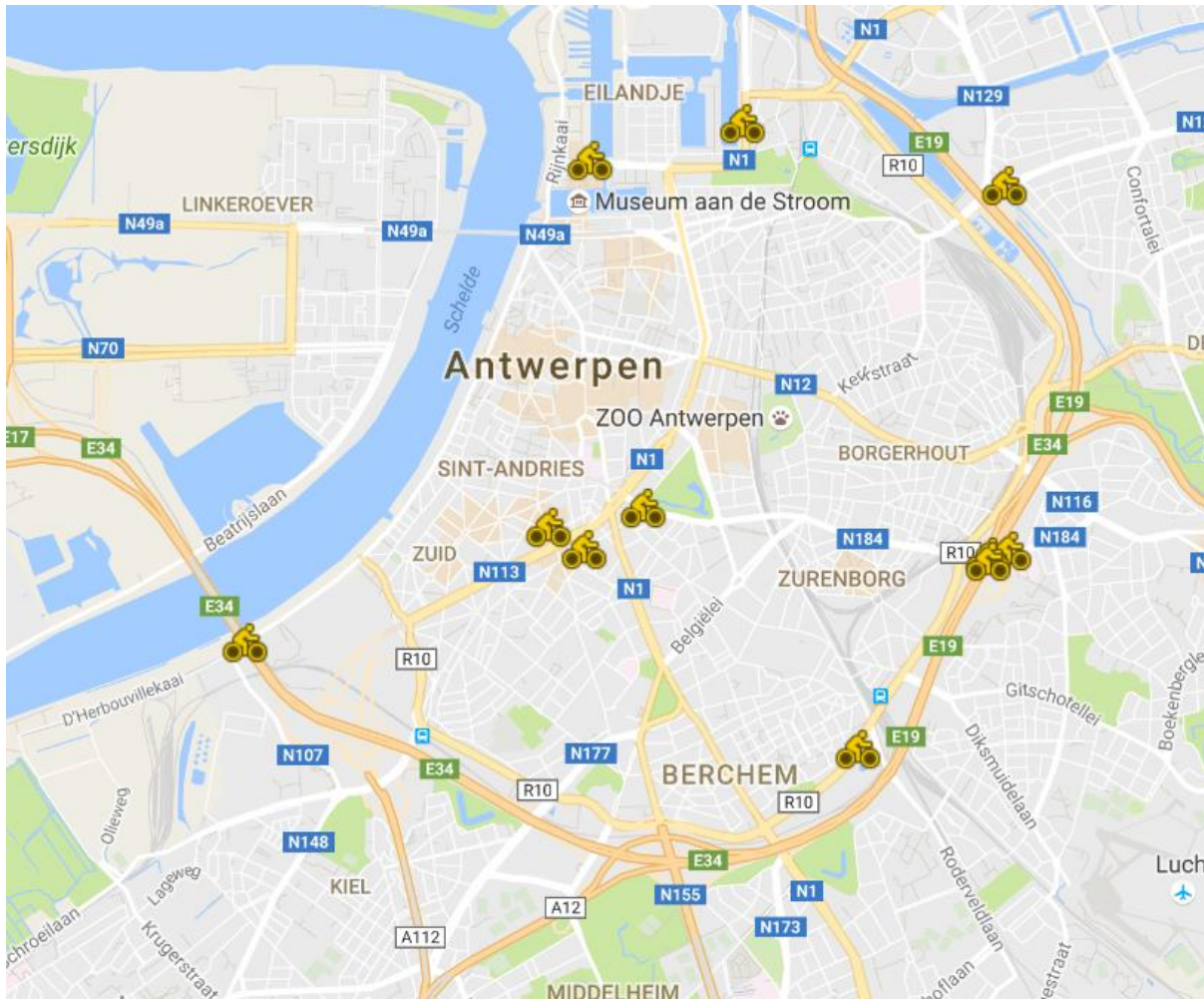
# Inhoud

- Hoe verzamelen
  - *Fietstelweek*
  - *Velo fietsen*
  - *Slim naar Antwerpen*
  - *Tijdelijke tellingen*
  - *Permanente fietstellers*
- Hoe gebruiken
  - *Beleidsadvies*
  - *Verkeerslichtenregelingen*
  - *Routeplanner SnA*
  - *GIS*



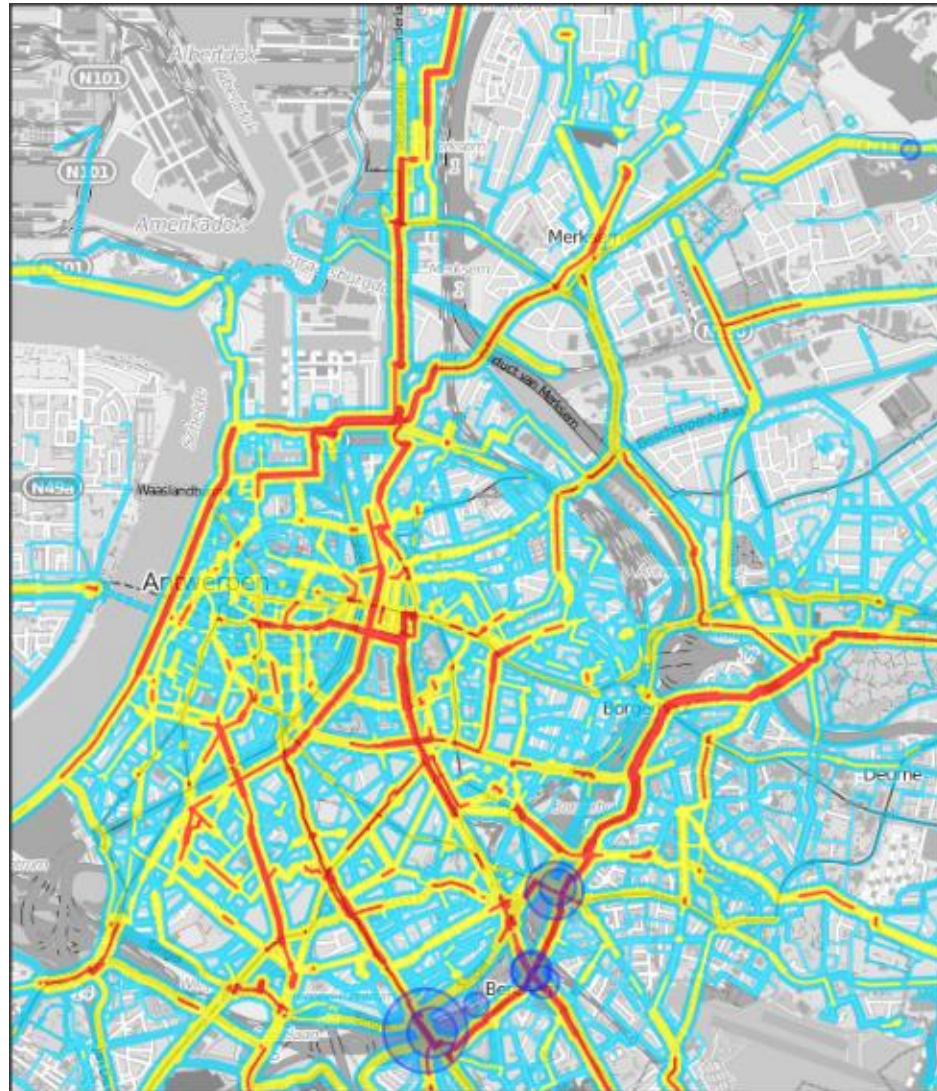
# Hoe verzamelen – Fietstelweek

Jaarlijkse tellingen gedurende een week



# Hoe verzamelen – Fietstelweek

Fietstel app



# Hoe verzamelen – Velo fietsen

- Wat hebben we nu?
  - *Alle verplaatsingen van station A naar station B*
- Wat komt er?
  - *Vanaf februari 2018 → 350 fietsen uitgerust met Track & trace systeem*
  - *Na evaluatie uitbreiding naar 3500 fietsen*
  - *Studie voor toepassing op particuliere fietsen*
    - Koppeling met anti-diefstal?
    - Koppeling met beveiligde fietsenstallingen?
    - Andere?



# Hoe verzamelen – SnA

- Werkgeversaanpak
- Ring Ring app
- Samenwerkingen met partners – open data
- ...

Nieuwe stroom aan mobiliteitsdata



# Hoe verzamelen – Tijdelijke tellingen

- Tijdelijke tellingen (2way, 4way, radar)
  - *Op vraag van beleid, burger, consulent, ...*
  - *In kader van verkeersveiligheid (zone 30, quick response, ...)*
- Effectmetingen
  - *Voor- en nametingen*
  - *Infra: fietsstraten*
  - *Signalisatie: pijlmarkeringen*



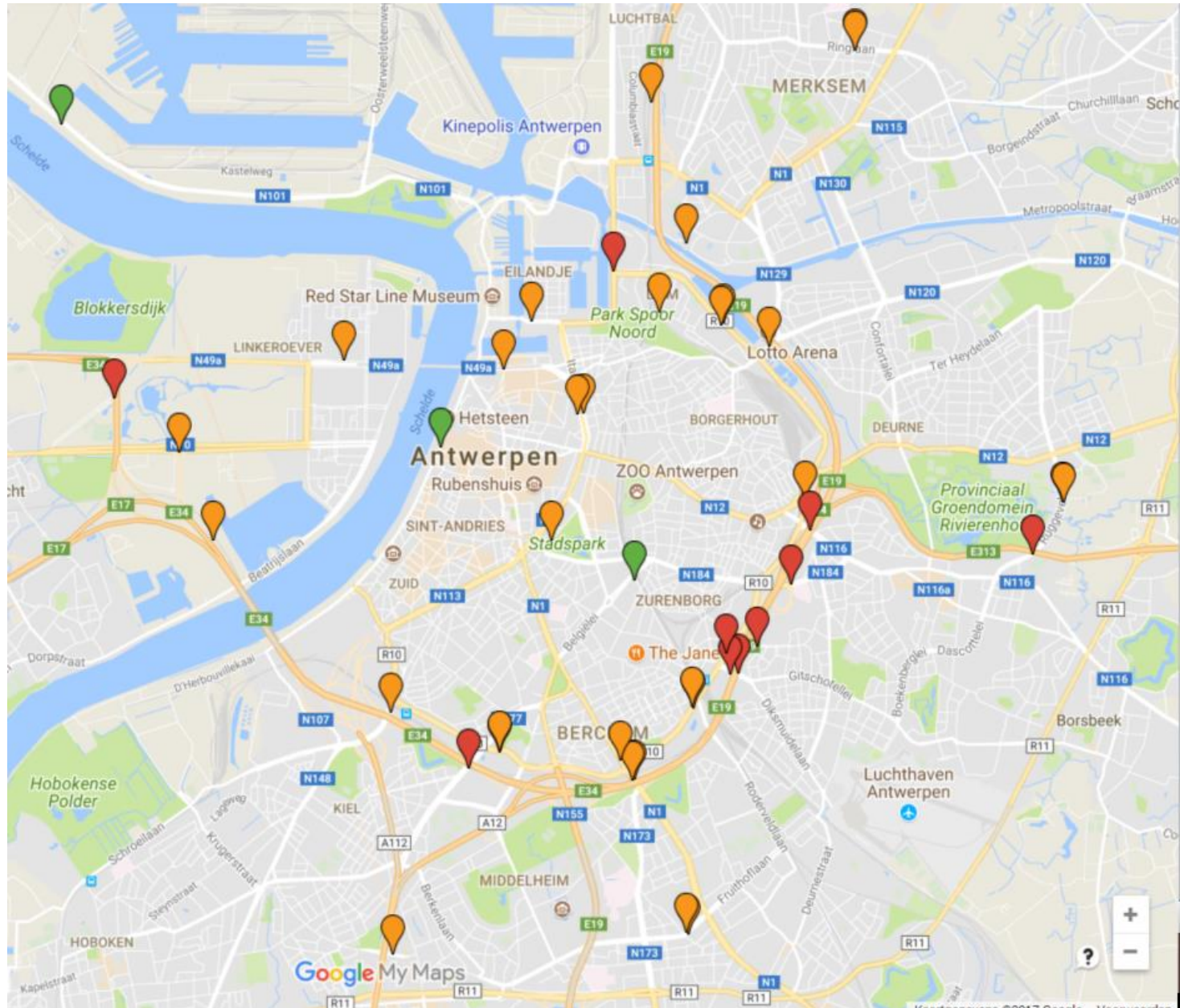
# Hoe verzamelen – Permanente tellers

- Vandaag: twee vaste telpunten
  - *Mercatorstraat*
  - *Ernest Van Dijckkaai*
- Te weinig om trends uit af te leiden
- Uitbreiding permanent fietsmeetnet
  - *Wensnet van +30 telpunten*





# Hoe verzamelen – Permanente tellers



# Hoe gebruiken – Beleidsadvies

- Gericht en onderbouwd advies
- Waarin moeten we investeren?

Categorisering	Max. snelheid	auto/ etmaal	Hoofdroute	Kernroute	Schakelroute	Wijkroute	Buurtroute
apart fietstracé			fietsostrade	fietsweg / doorsteek			doorsteek
steenweg stadsweg wijkweg	70		vrijliggend fietspad *				
	50		fietspad *				
hoofdstraat buurtstraat woonstraat	30 of stapvoets	> 3500 of openbaar vervoer of veel vracht- verkeer	fietspad *				
		< 3500	fietsstraat	fietsstraat suggestiestrook comfortstrook fietsgeleiding	fietsstraat suggestiestrook comfortstrook fietsgeleiding (+ flankerende maatregelen)	suggestiestrook comfortstrook fietsgeleiding gemengd verkeer	comfortstrook gemengd verkeer

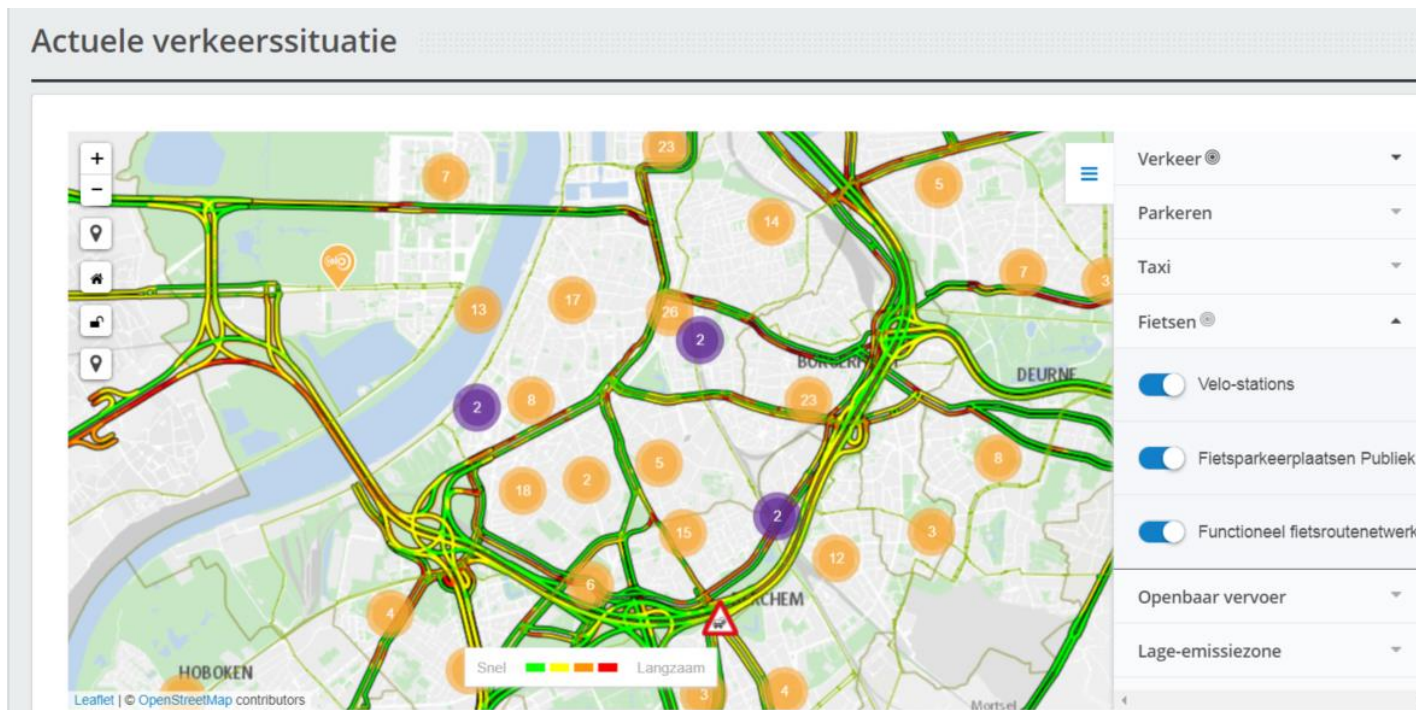
# Hoe gebruiken – Lichtenregelingen

- Slimme verkeerscomputer –  
Verkeerslichtencoördinatiecentrale (VLCC)
- Aangepaste en aanpasbare lichtenregelingen
- Tellingen als input voor de verschillende regelgebieden
  - *Waar en wanneer prioriteit geven?*



# Hoe gebruiken – Routeplanner

- Routeplanner verbeteren
  - *Fietssnelheid verfijnen*
  - *Alternatieve routes aanbieden*
  - *Weersomstandigheden*



# Hoe gebruiken – GIS

- **Fietskaart (eind 2017)**
  - *Alle fietspaden, parkpaden, fietssuggestiestroken en fietsstraten*
  - *Kenmerken*
    - Vrijliggend, aanliggend, verhoogd
    - Breedte
    - Materiaal
    - Schrikafstand
    - ...
- **Bestaande lagen (BFF, stallingen, nietjes, ...)**
- **Nieuwe lagen**
  - *Telpalen*
  - *Tellingen*
  - *Missing links*



# Hoe gebruiken – GIS

