



Fietsonderzoek Vlaams-Brabant

@FietsProvVIBr - Steven Fagard – dienst mobiliteit



**VLAAMS-
BRABANT**

kruispunt van vele werelden



Fietsonderzoek 2012 - HST-route

30km pendelen van Leuven naar Brussel op de fiets?



Van Leuven naar Brussel en terug per fiet...

http://gefietst.blogspot.be/2005/07/animalbabes.html

Delen 3 Meer Volgende blog» Blog maken Inloggen

Van Leuven naar Brussel en terug per fiets

WOENSDAG, JULI 27, 2005

Animalbabes



Fietsavonturen tussen Leuven (wonen) en Brussel (werken). Maar soms ook meer dan dat!
Alle **INFORMATIE** over onze **ROUTE(S)** en ons **OPZET**.
CONTACT: [Wouter](#)
[HIER](#) vind je tracks.

BIJDRAGERS

- [Bert](#)
- [Kato](#)
- [Björn](#)
- [Mark Van den Borre](#)
- [Wouter](#)
- [Riet](#)
- [B. Art](#)

Even pauzeren met onze rugzak vol explosieven voor de gebouwen van de Navo in Evere.

posted by Wouter @ 9:18 AM

<http://gefietst.blogspot.com>

Experten sinds 2005



Methode voor routeonderzoek

- Nauwkeurige telmethode
- Cijfers aanvullen met gebruikerservaring

* Fietsnelweg opdelen in segmenten



HST-route, Leuven-Brussel (KAART)

8 segmenten tussen stations en kernen

Referentieteller (T1 Wilsele), 2 roterende tellers (T2-T8)

Kanaalroute Halle-Brussel

5 segmenten (jaagpaden)

Eén teller per segment voor hele periode



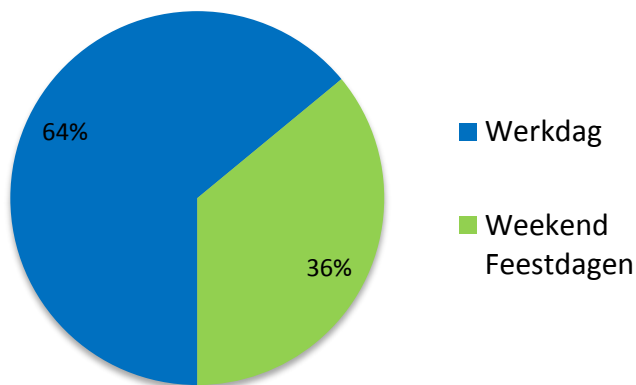
Nauwkeurig meten

- **2 sensoren voor uitgebreide analyse**
- **Autovrije fietswegen (2 richtingen)**
- **Correcte opstelling en controle!**
 - Aantallen en richtingen > 97,5%
 - Types van fietsen > 95%

* Resultaten tellingen

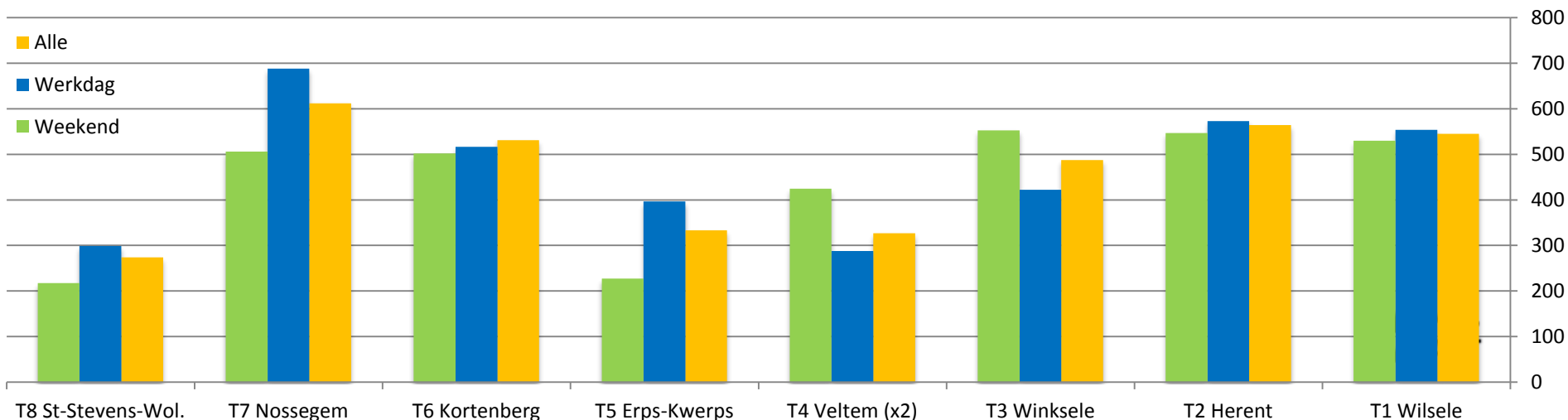
HST-route
T1 – Wilsele
39.793

20 apr – 1 jul '12
73 dagen



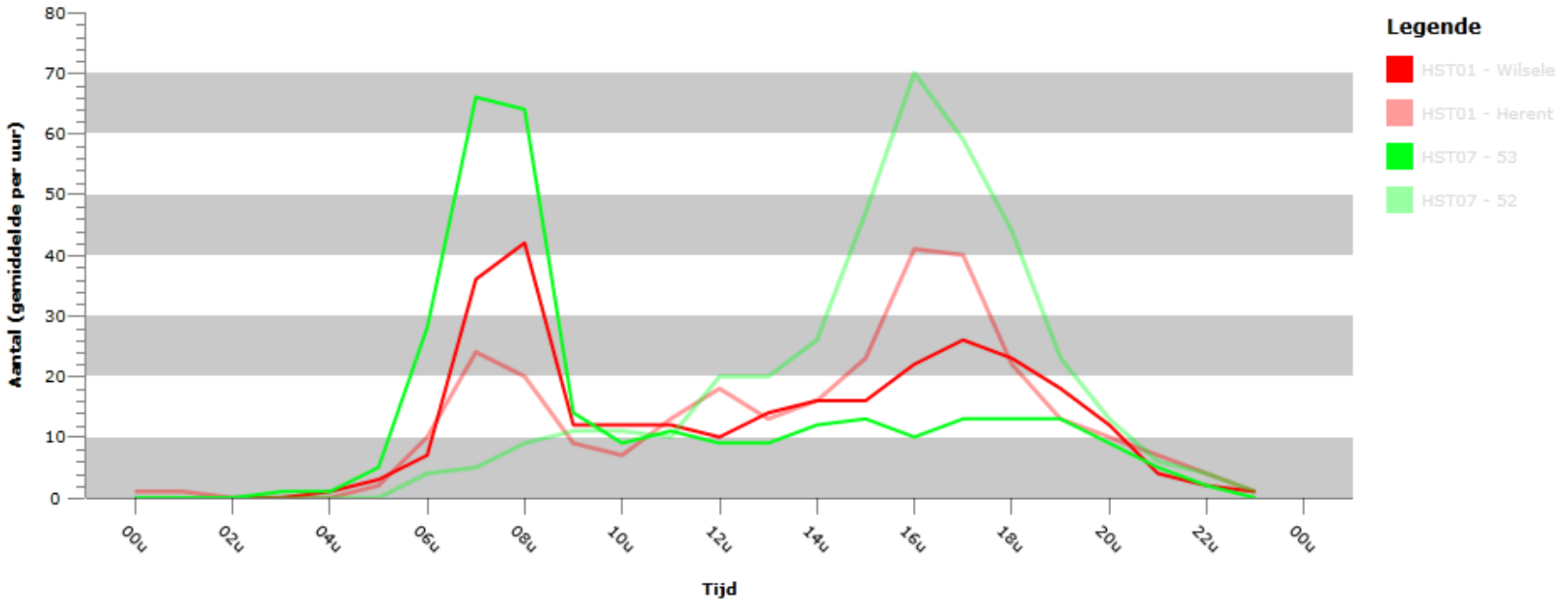
FIETS
TYPE T1
91%
VOLW

Gemiddeld dagverkeer HST-route



Een gemiddelde werkdag

Fietsrichting - vgl. Wilsele met Nossegem (werkdag)



% FUNCTIONEEL FIETSVERKEER OP WERKDAGEN - LOCATIE WILSELE

FUNCTIONEEL **48,9%** | **51,1%** RECREATIEF

(T < 9u00) x 2 | T24 – FUNCTIONEEL



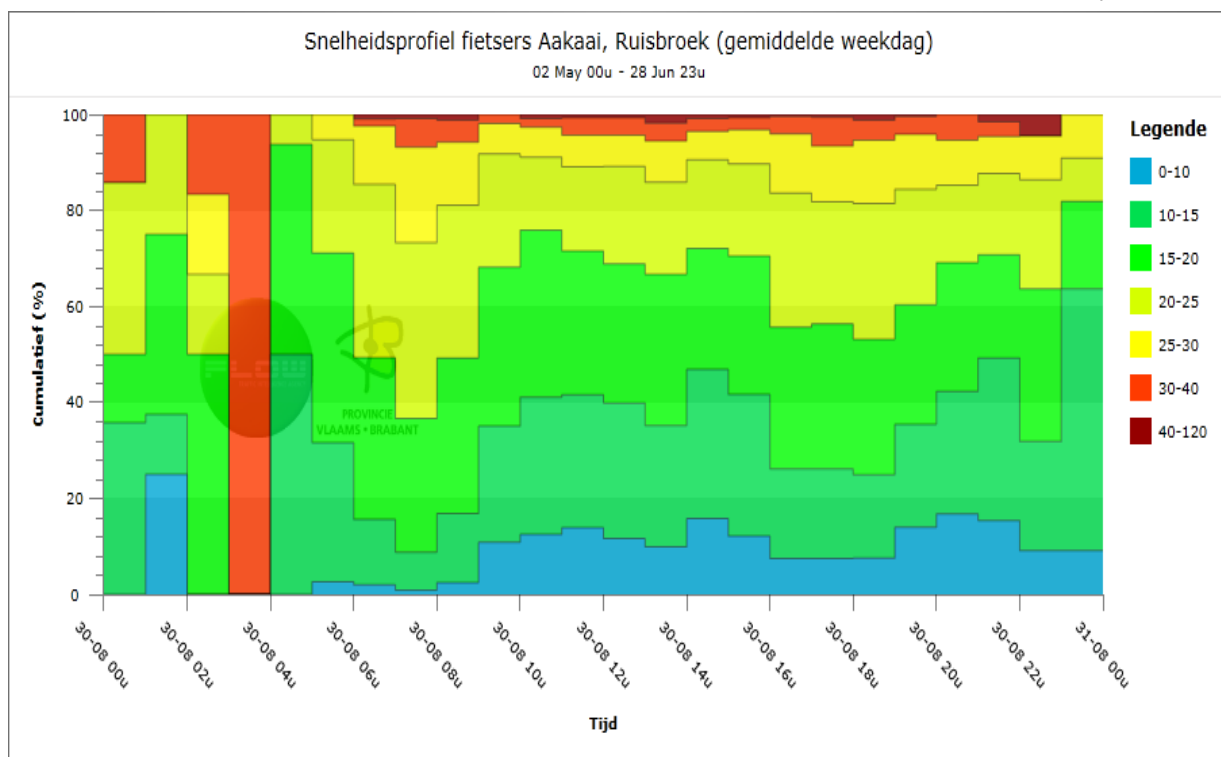
Foto: Nico Laurysen

Kanaalroute

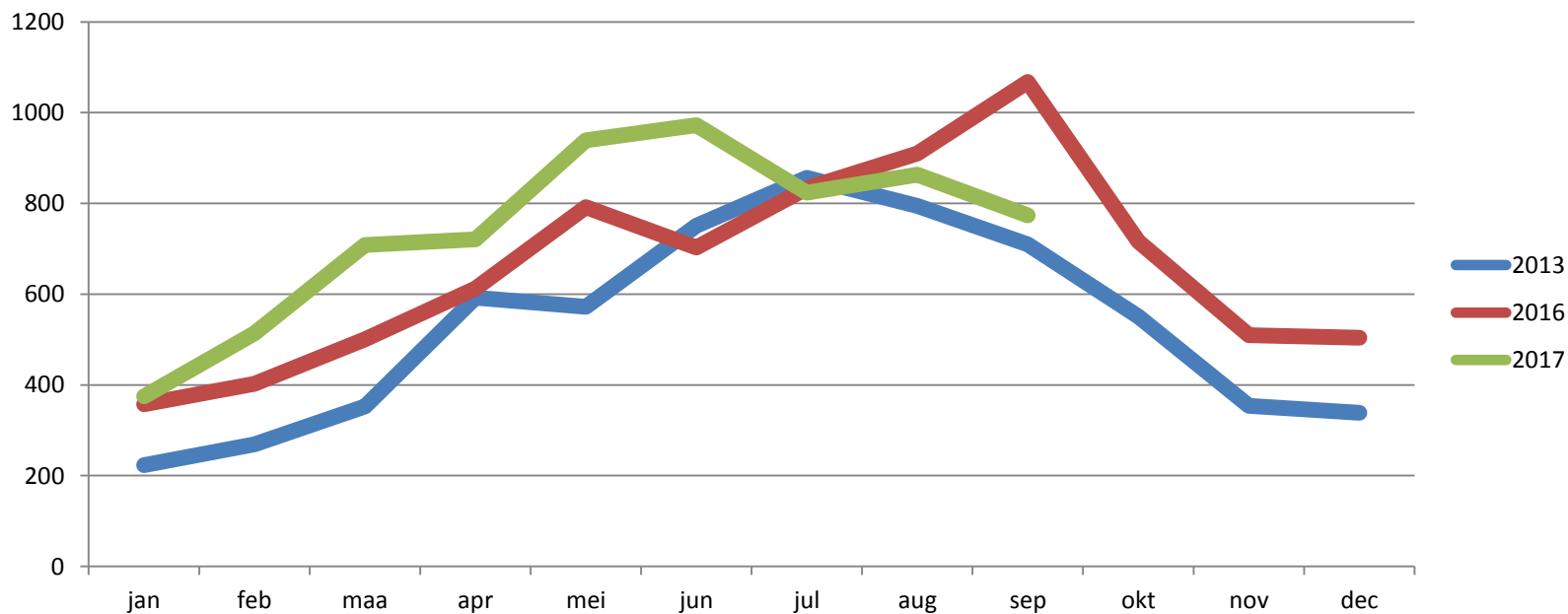
Totaal 5 segmenten Halle – Brussel:

102.479

mei – juni '13
61 dagen



* Jaaroverzicht fietsverkeer HST-route



Gemiddeld aantal fietsbewegingen per dag volgens maand

1.317.874

Geschat aantal fietsbewegingen op 8 segmenten HST-route in 2013



Resultaten gebruikersonderzoek

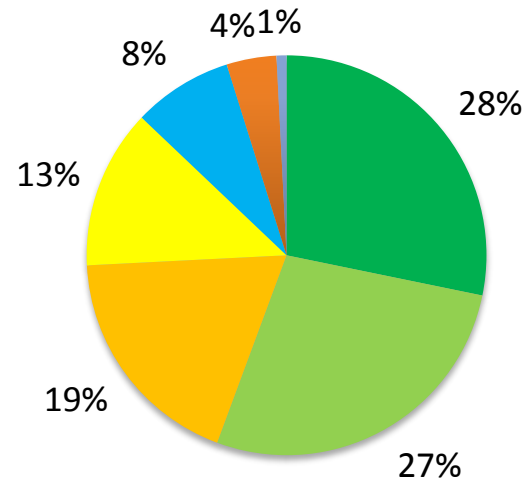


Persoonlijke kenmerken

Geslacht > 75% mannen

Leeftijd 25 – 54 jaar

Grote diversiteit fietstypes (KANAAALROUTE)



- Koersfiets
- Mountainbike
- Stadfiets
- Trekking-fiets
- Elektrische fiets
- Vouwfiets
- Bakfiets

Afstand

Gemiddelde per route

HST-route **18,71 km** (Std 10,75)

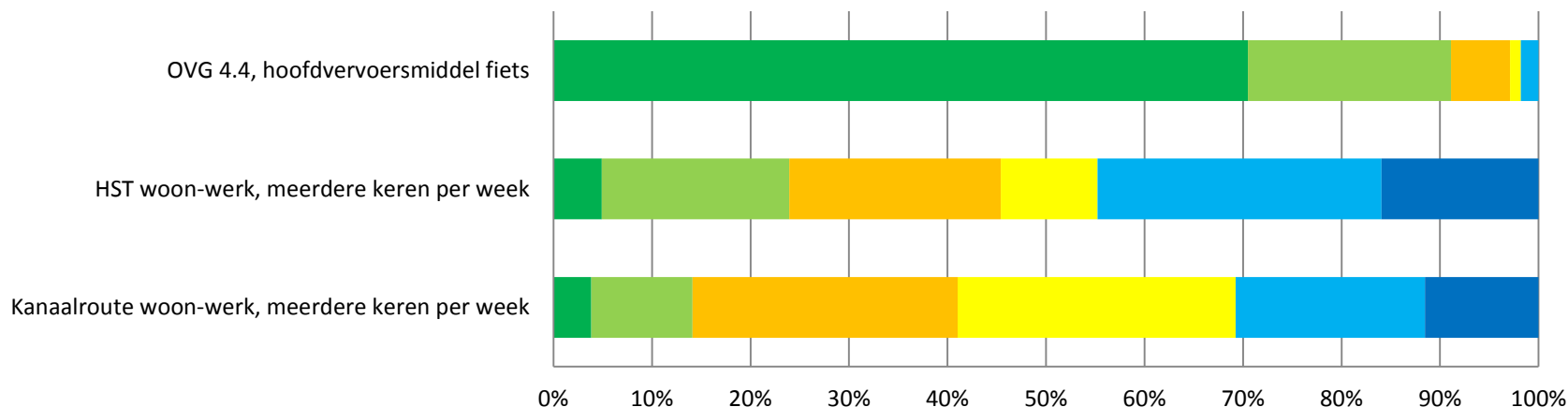
Kanaalroute **19,93 km** (Std 11,75)



Fietssnelweg vergroot fietsafstand

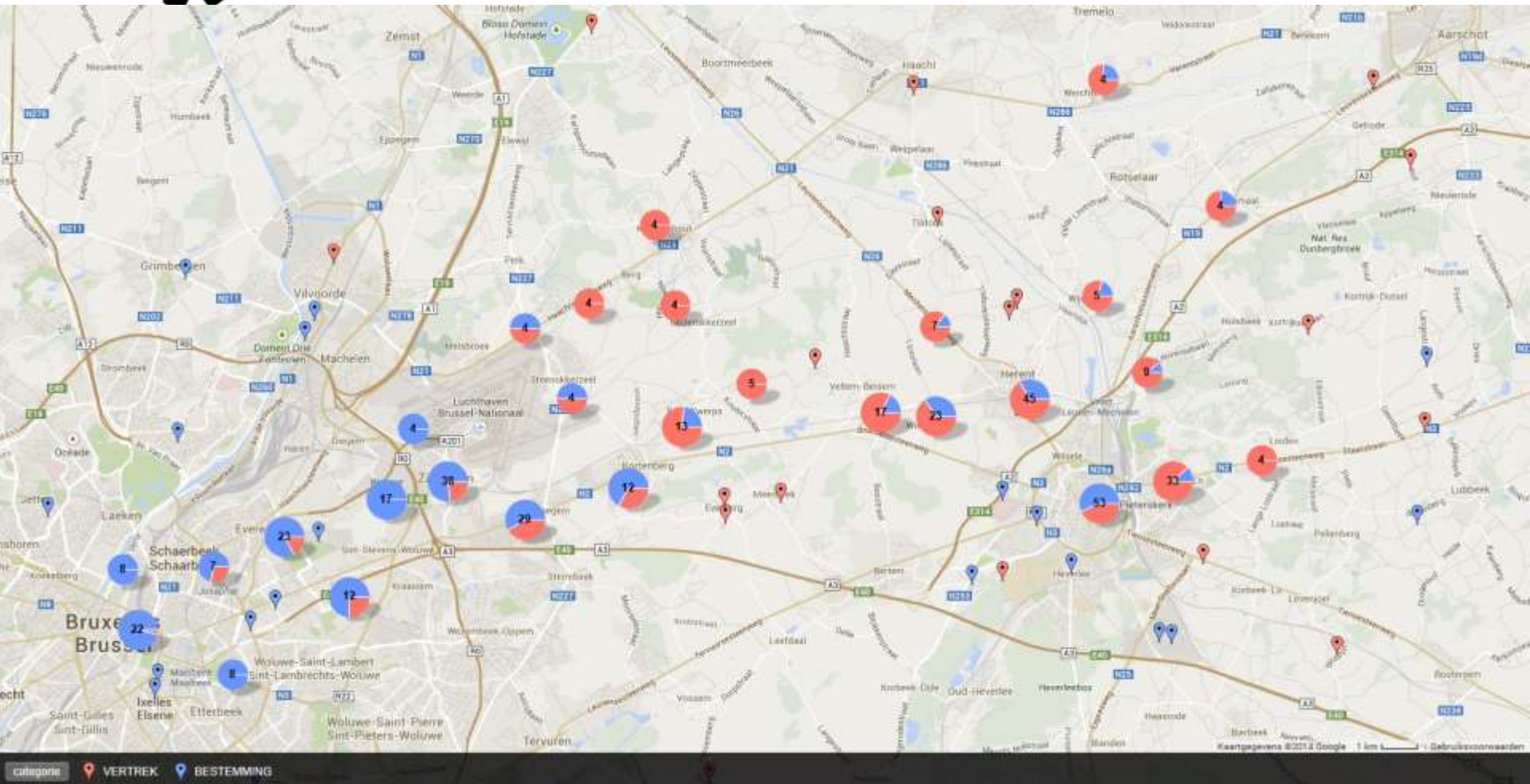


Afstand hoofdvervoersmiddel fiets OVG tov. fietssnelweg



	Kanaalroute woon-werk, meerdere keren per week	HST woon-werk, meerdere keren per week	OVG 4.4, hoofdvervoersmiddel fiets
■ 0 - 5	3,85%	4,91%	70,50%
■ > 5 - 10	10,26%	19,02%	20,60%
■ > 10 - 15	26,92%	21,47%	6,00%
■ > 15 - 20	28,21%	9,82%	1,10%
■ > 20 - 30	19,23%	28,83%	1,80%
■ > 30	11,54%	15,95%	0,00%

* Vertrek en bestemming HST-route





Vertrek en bestemming Kanaalroute



▪ Troeven fietssnelweg

- Autovrij / autoluw
- Omgeving (natuur)
- Breedte / comfort
- Snel / kortste
- Rustig

▪ Verbeteracties

- Type infrastructuur
- Oversteekplaatsen
- Onderhoud
- Traject (HST)
- Comfort oppervlak (Kanaalroute)

“Zonder HST-route zou ik er zelfs niet aan beginnen om naar Brussel te pendelen.”



* Leirekensroute Londerzeel

- Ism lokale partners (september 2015)
- Fietstellingen (mei – juni 2015)
- Proefproject 'Fietzers in de voorrang'
- EFRO subsidie tunnel N411 (Aalst)





Resultaten van enquête over veelgebruikte route zijn bekend

Fietsers willen vooral een veiligere en comfortabelere Leirekensroute

LONDERZEEL

Liefst 455 fietsers willen meer comfort en veilige kruispunten op de Leirekensroute. Dat blijkt uit de online bevraging van de provincie Vlaams-Brabant en tellingen op het hele traject.

JORIS HERPOL

In september kon elke fietser zijn mening kwijt over de Leirekensroute, de fietsweg op de oude spoorlijn tussen Londerzeel en Aalst. De provincie Vlaams-Brabant organiseerde een online bevraging en voerde tellingen uit op het hele traject.

"Dankzij de sterke promotie door lokale partners en vrijwilligers werd de bevraging een groot succes. Liefst 455 fietsers gaven hun kijk op de Leirekensroute", zegt gedeputeerde voor Mobiliteit Tom Dehaene (CD&V).

"Uit de bevraging blijkt dat meer dan de helft van de Leirekensfietsers met een eenvoudige stadsfiets rijdt. Af en toe kom je een fietskar of een bakfiets tegen. Twaalf procent rijdt met een koersfiets en wat opvalt: veertien procent van de deelnemers rijdt op een elektrische fiets", zegt Dehaene.

Boodschappen en werk

Heel wat mensen gebruiken de Leirekensroute om naar het werk te fietsen, naar school te gaan of om boodschappen te doen. De gemiddelde afstand van zo'n rit bedraagt 10,7 kilometer. Twee derde staat in



• Jos Rottiers en Roger Van Aken lanceerden in Steenhuffel de enquête over de Leirekensroute.

TOM DEHAENE

GEDEPUTEERDE

"Gemiddeld rijdt een fietser meer dan tien kilometer op de route"

minder dan een halfuur op zijn bestemming. De route is ook heel geliefd bij de recreatieve fietser. 251 mensen zeggen enkel in hun vrije tijd de route te gebruiken.

"De Leirekensfietser haalt de groene omgeving, het autovrije karakter en de rust op de route aan als grote troeven", zegt Dehaene. "Verbeterpunten zijn de staat van het wegdek, de in-

richting van kruispunten, het onderhoud van de begroeiing en verlichting en een verbreding om tegenliggers veiliger te kruisen."

"In het weekend is de Leirekensfietser vaak te vinden in horecazaken of op een picknickbank. Gemiddeld wordt 7,36 euro per persoon in het gezelschap uitgegeven. Alles samen werd er voor 3.820 euro uitgegeven aan cafébezoek, fietsverhuur of bij de lokale handelaars door de onderverragden", besluit Dehaene.

In mei en juni werden in totaal 168.000 fietsen geteld op dertien meetpunten over het hele traject. De tellingen tonen aan dat de route even erg in

trek is op werkdagen als in het weekend, met soms meer dan duizend fietsers op één dag aan Bistro Leireken in Steenhuffel.

Proefopstellingen

Wel zijn er volgens het onderzoek heel wat werkpunten om de veiligheid te verbeteren: de verschillende inrichtingen op kruispunten en de diverse voorrangregelingen zorgen voor veel verwarring. Vier procent van de fietsers gaf aan dat ze in de laatste twaalf maanden een aanrijding hadden met een kruisend voertuig. Daarom komen er volgend jaar proefopstellingen aan gevaarlijke plaatsen.

VLAAMS-
BRABANT

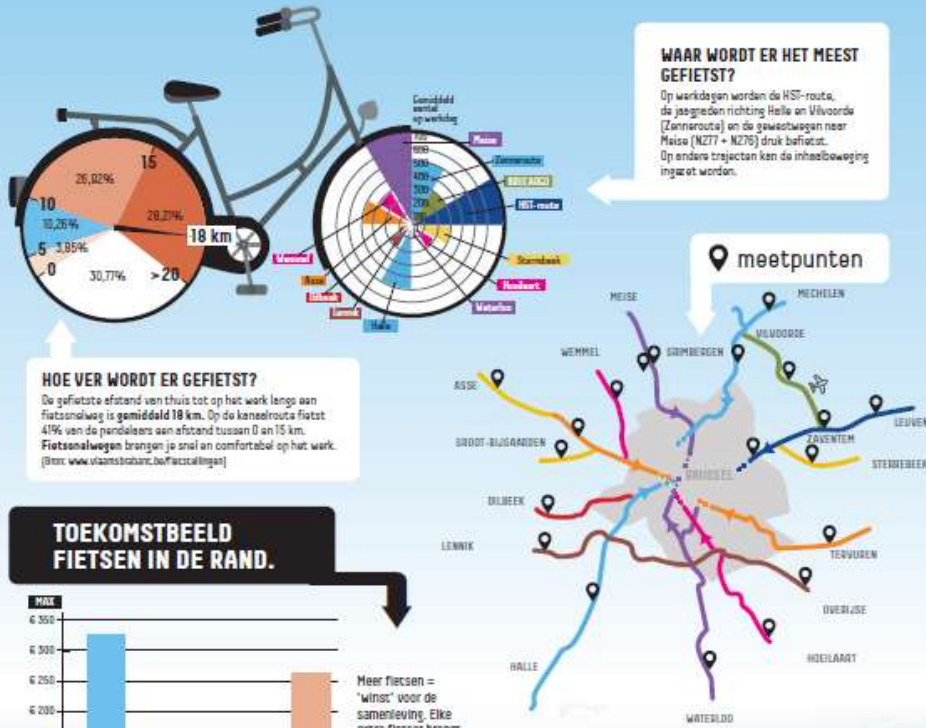
Fietsers in de Vlaamse Rand

TELLINGEN
op het fietsGEN

SEPT EN OKT
2014

22 meetpunten

210.000
fietsverplaatsingen

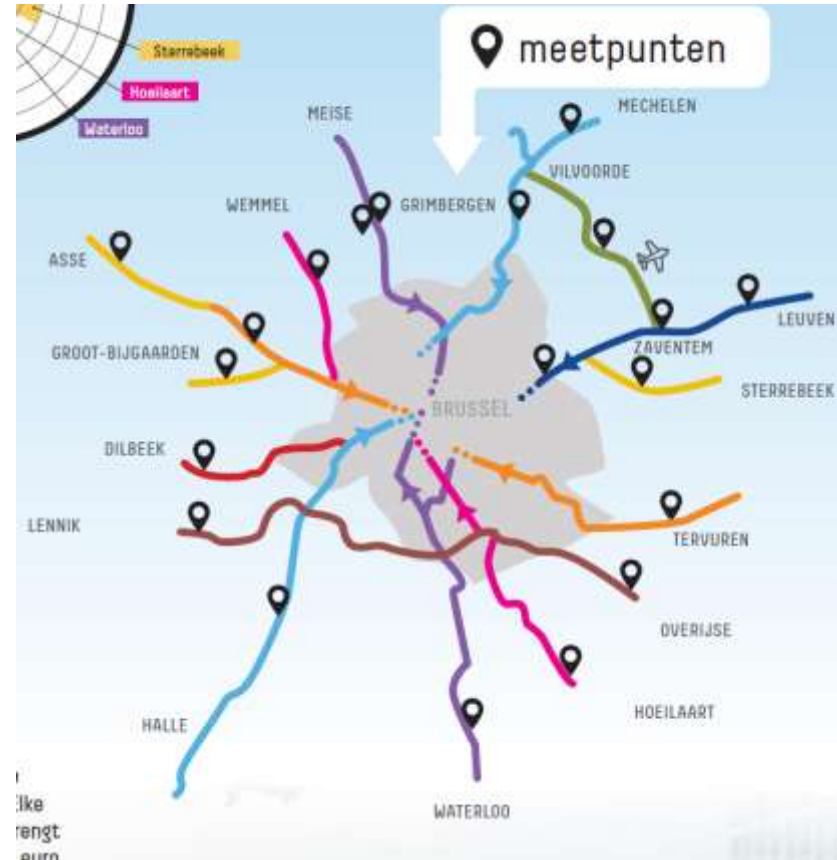


2012 4%
2020 20%

De uitbouw van een goed fietsnetwerk moet zorgen voor een vervijlvoudiging van het aantal fietsers in de regio.

FietsGEN (2014)

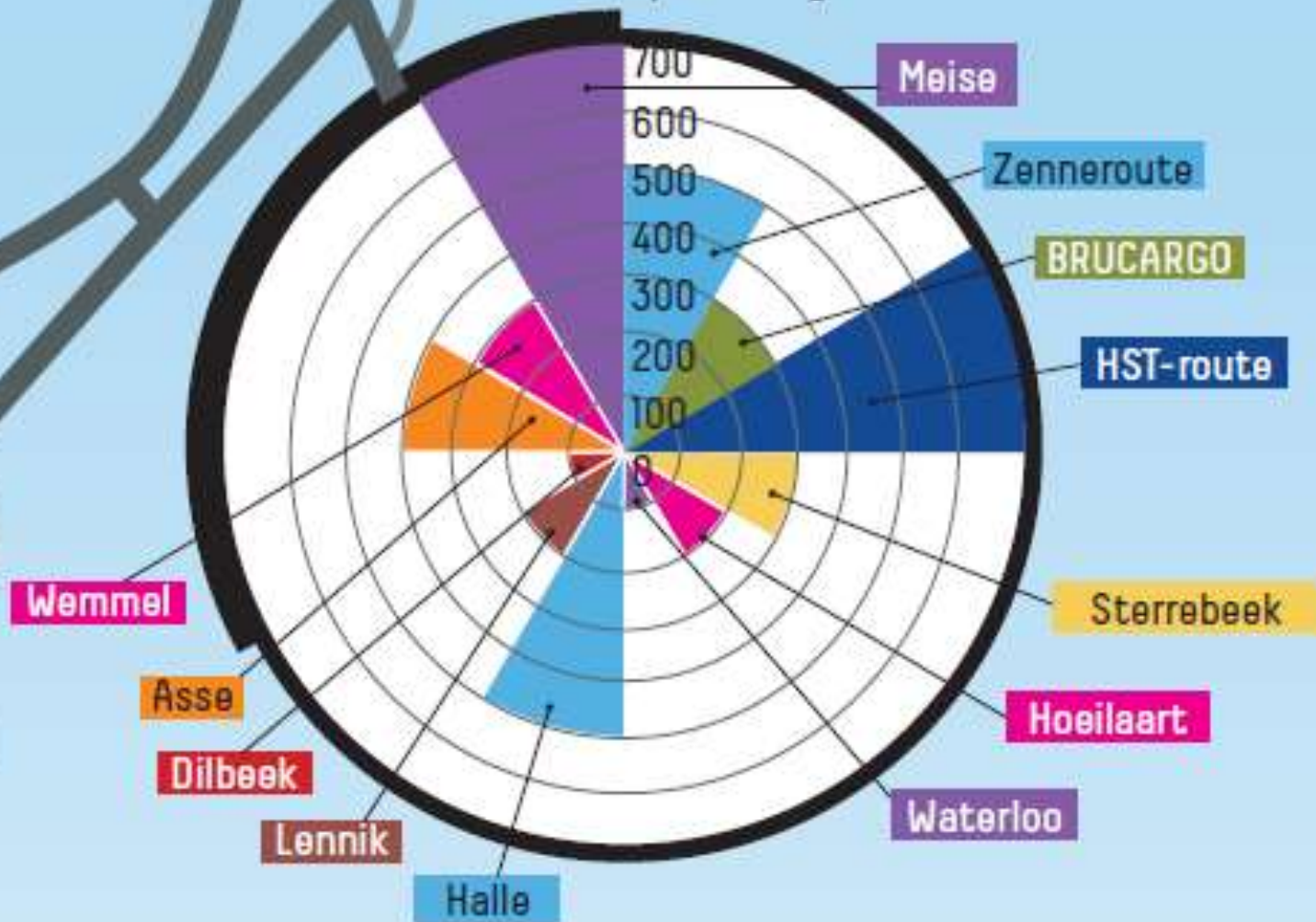
20 meetpunten



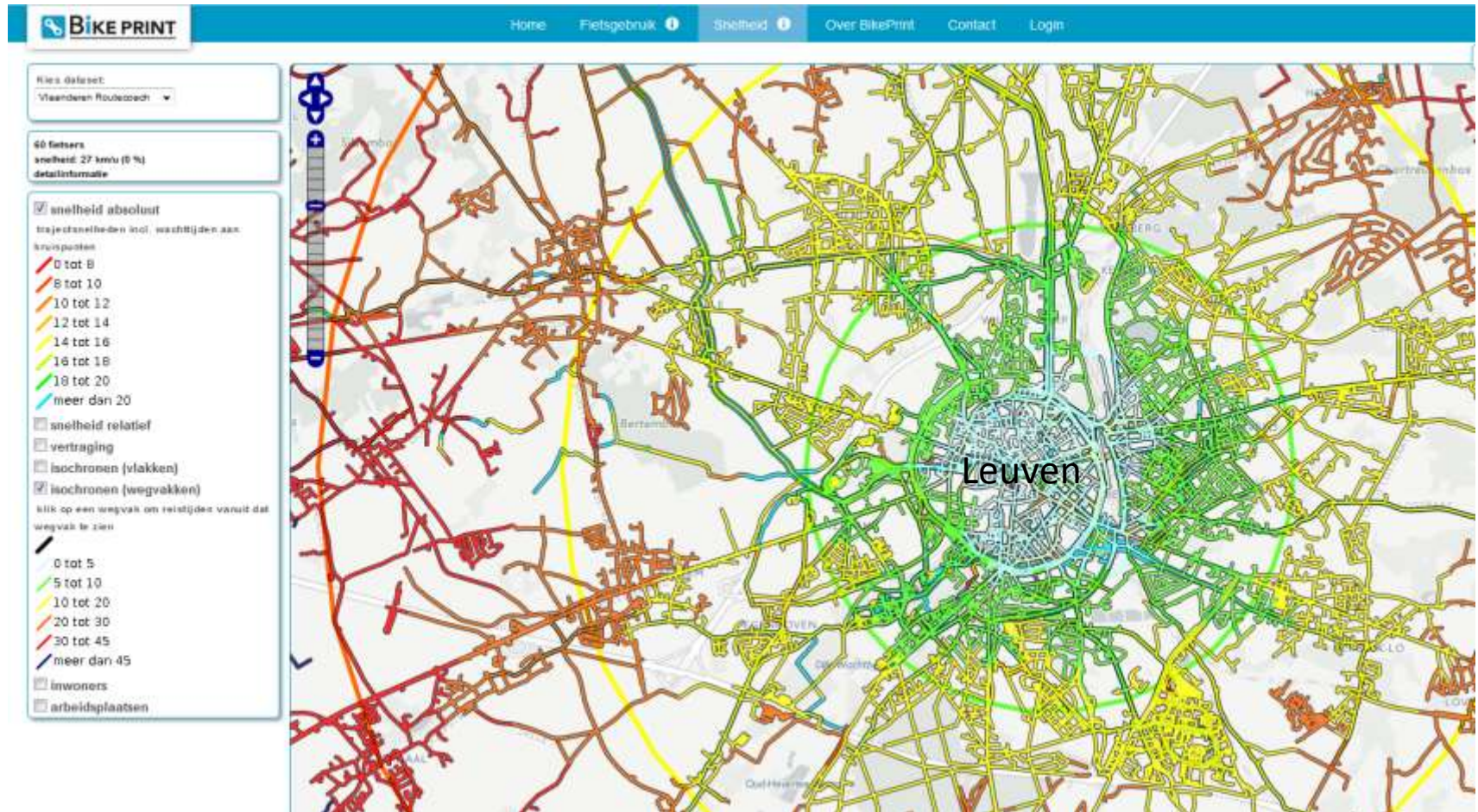
like
rengt
aun

Sfeerbeeld fietsbrug over de R0.
Starts bouwwerken in 2017.
© architectuur BUIJ

Gemiddeld
aantal
op werkdag



* GPS tracks – snelheid / bereikbaarheid



Auto vs fiets:

Sneller in de spits met de fiets

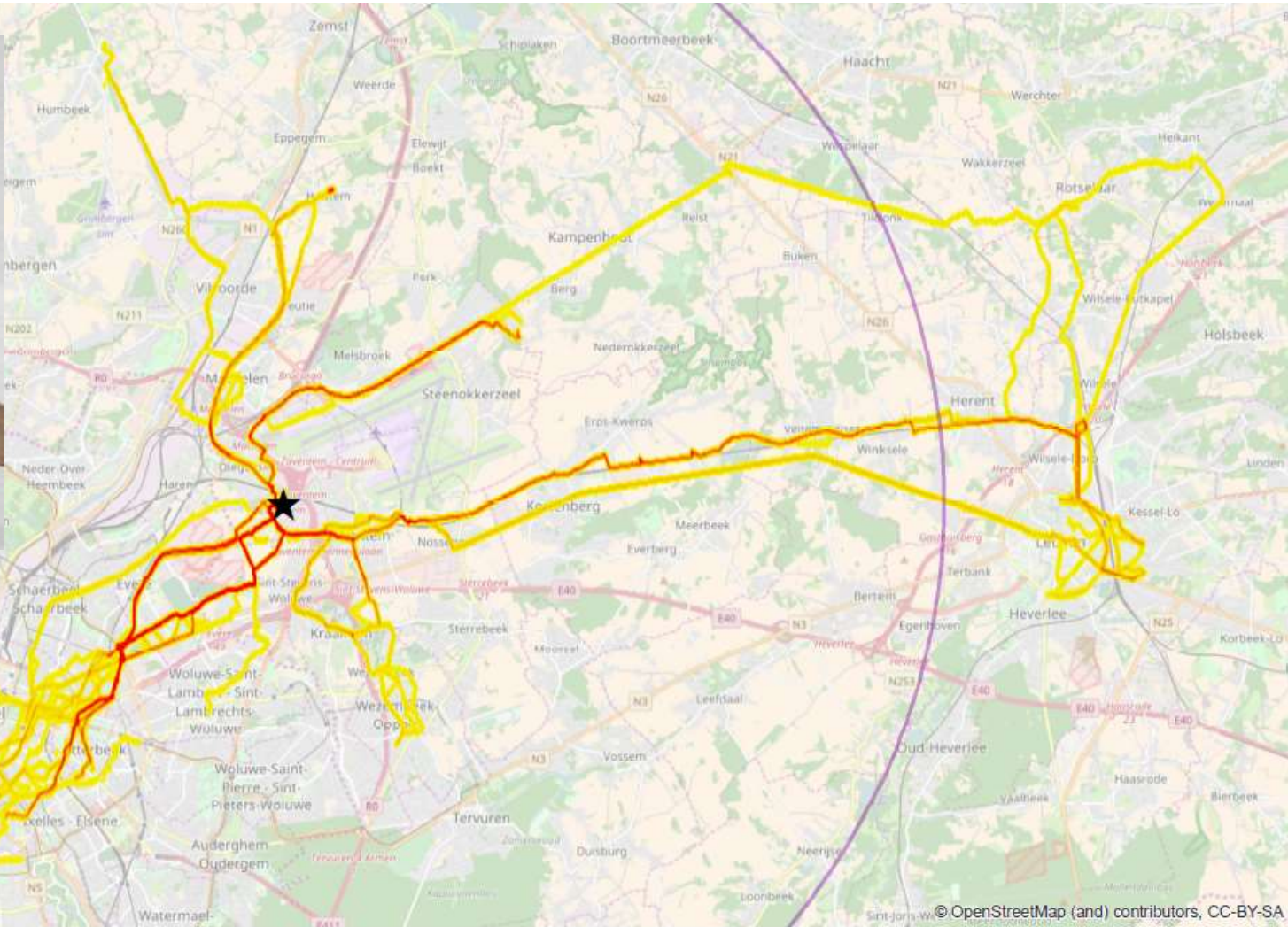
van toepassing in deze zone

RouteCoach: het meerproject van de provincie Vlaams-Brabant, Mobilis 21 vzw, de stad Leuven en de UGent

* Routekeuze?



* 2017 bereikbaarheid bedrijven



* 2017 vast meetnet ism Toerisme

