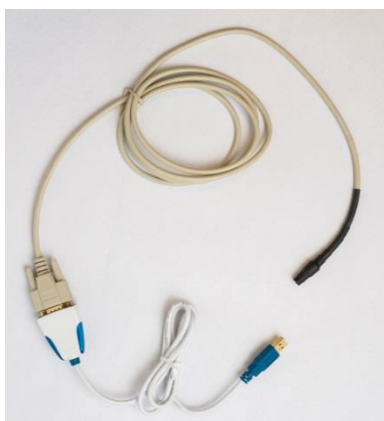


## Provinciale Fietsbarometer: Handleiding installeren software

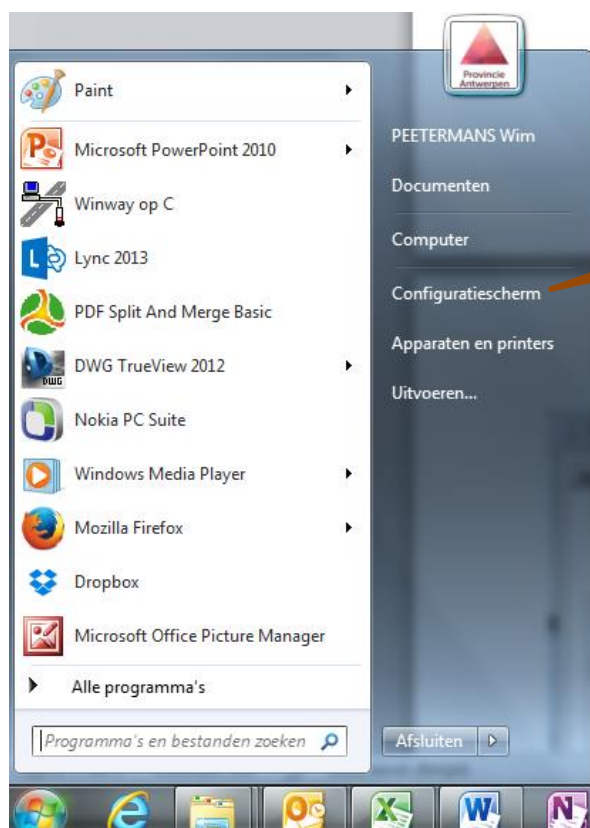
## INSTALLEREN SOFTWARE

---

1. Kopieer de map "Winway" van de USB-stick naar de C-schijf. Het is belangrijk dat deze map gewoon onder C:\ staat omdat het programma anders de directories niet herkent waar het bestanden moet ophalen of bewaren.
2. Kopieer de map "FTDI" van de USB-stick naar de C-schijf.
3. Sluit de USB-adapter aan op de laptop: het blauwe lichtje zal even oplichten, dit wil zeggen dat de kabel contact maakt met de computer.



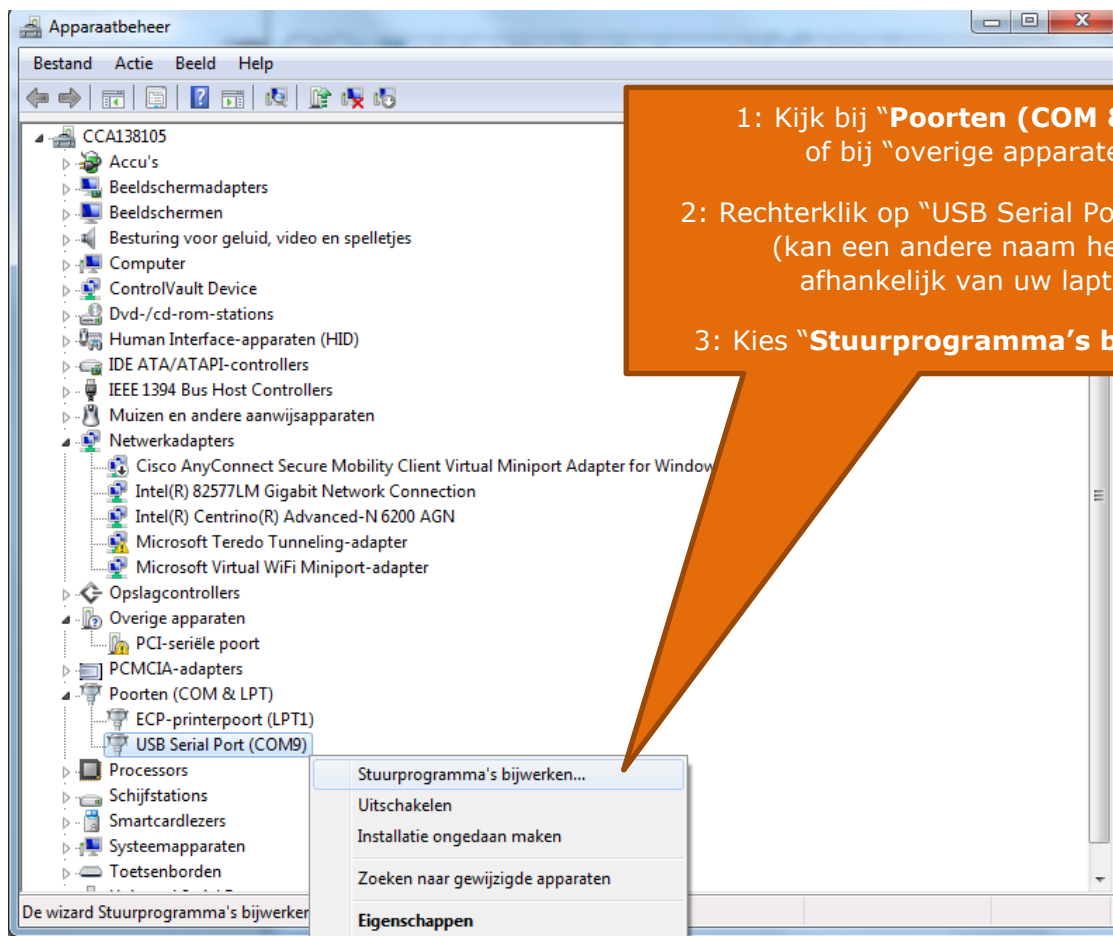
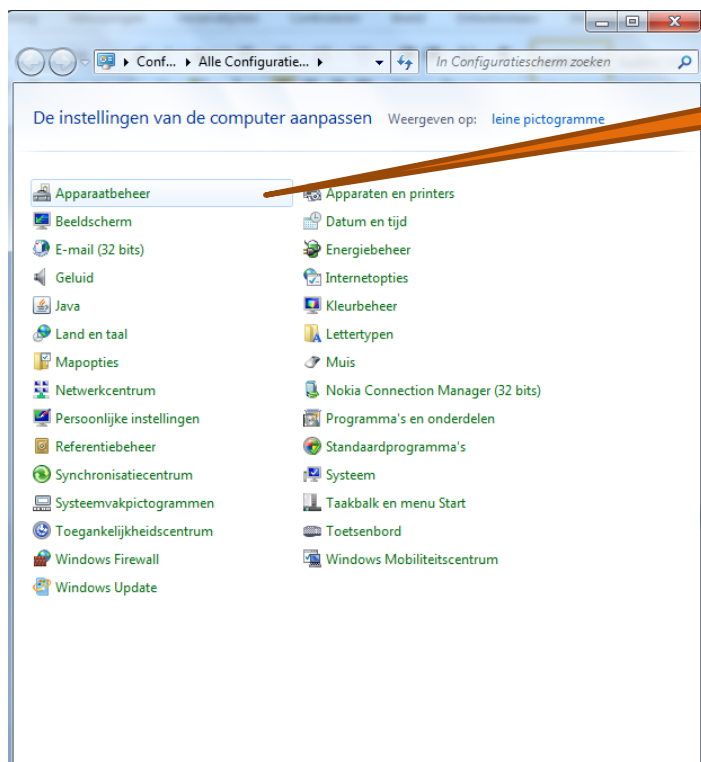
4. Installeren programma FTDI: uw computer probeert dit automatisch te starten, maar zal het stuurprogramma niet vinden.



1: Klik op "start"

2: Kies "Configuratiescherm"

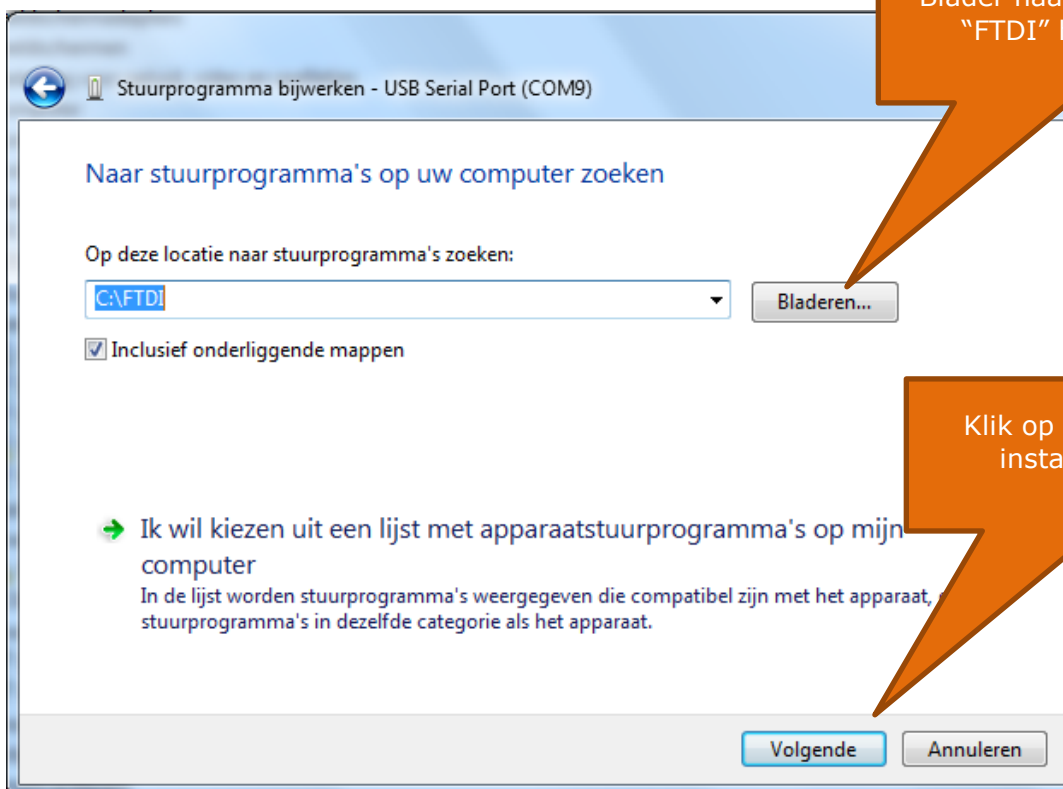
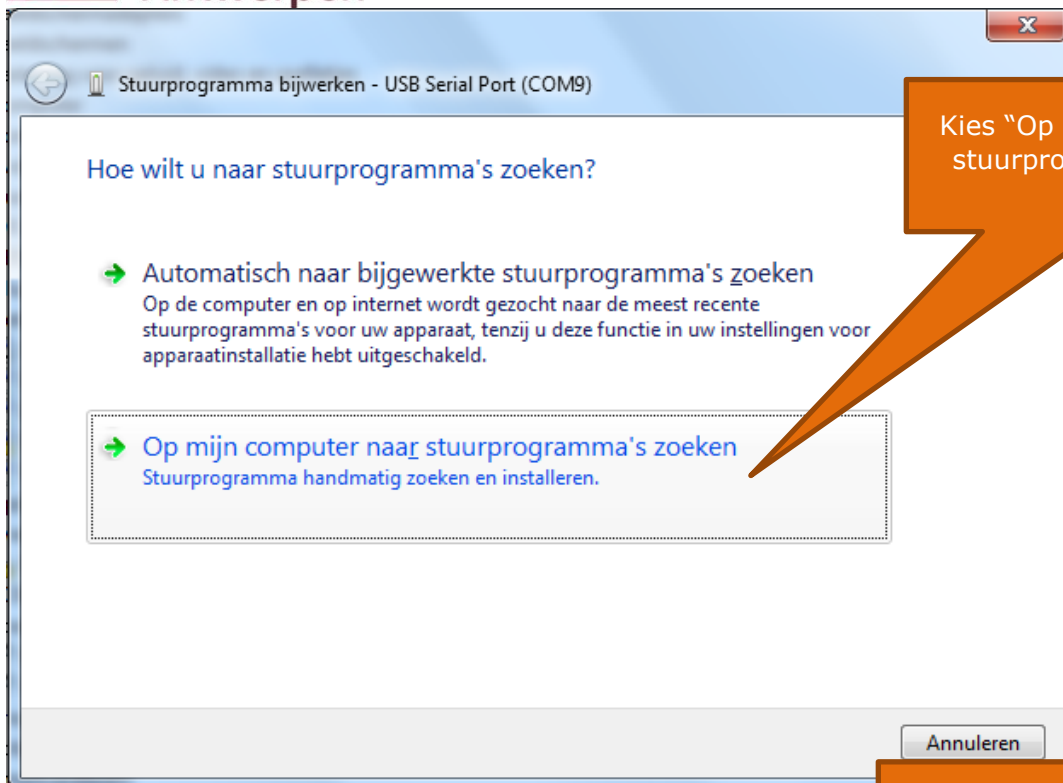
Kies "Apparaatbeheer"



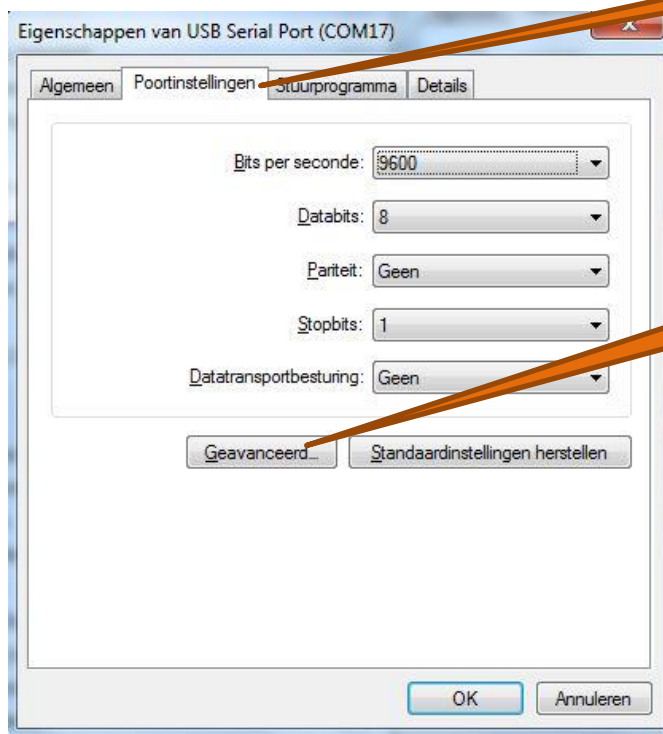
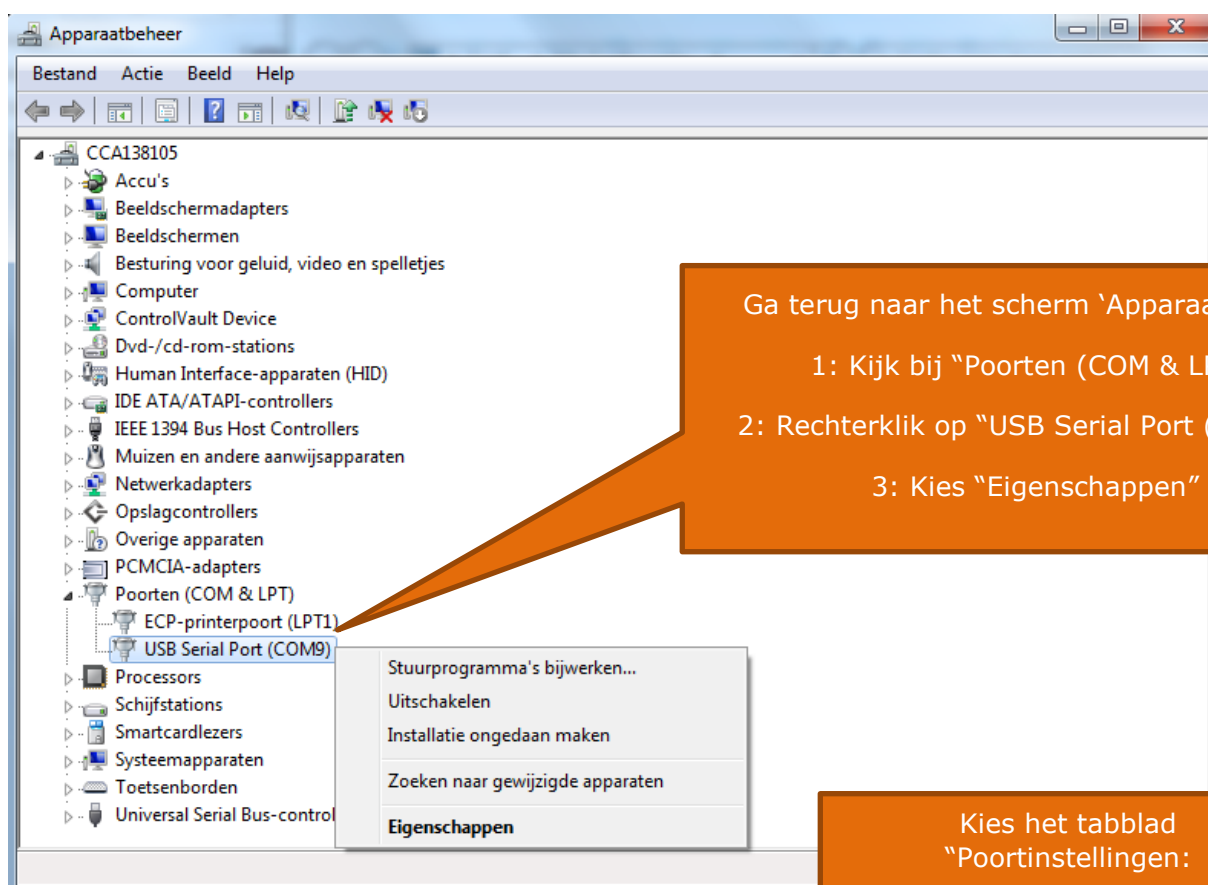
1: Kijk bij "**Poorten (COM & LPT)**"  
of bij "overige apparaten"

2: Rechterklik op "USB Serial Port (COMxx)"  
(kan een andere naam hebben  
afhankelijk van uw laptop)

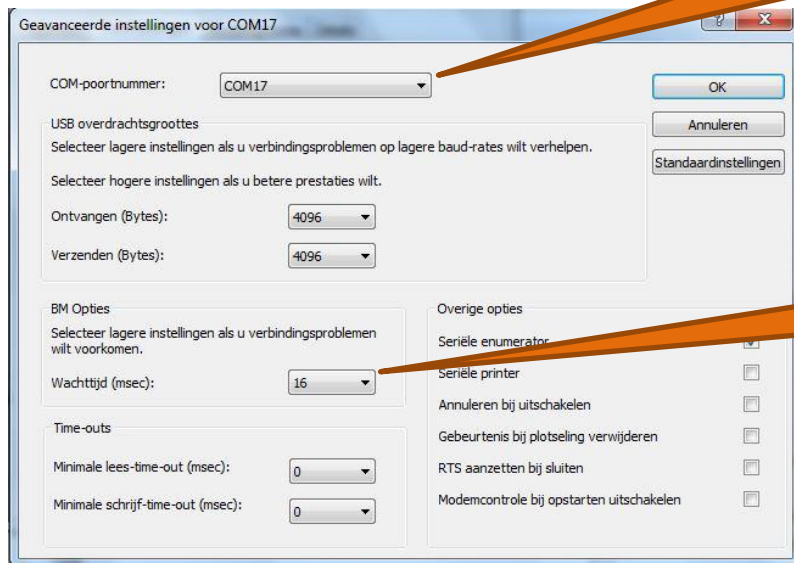
3: Kies "**Stuurprogramma's bijwerken**"



5. Ga opnieuw naar 'Apparaatbeheer' (onder Start –Configuratiescherm)



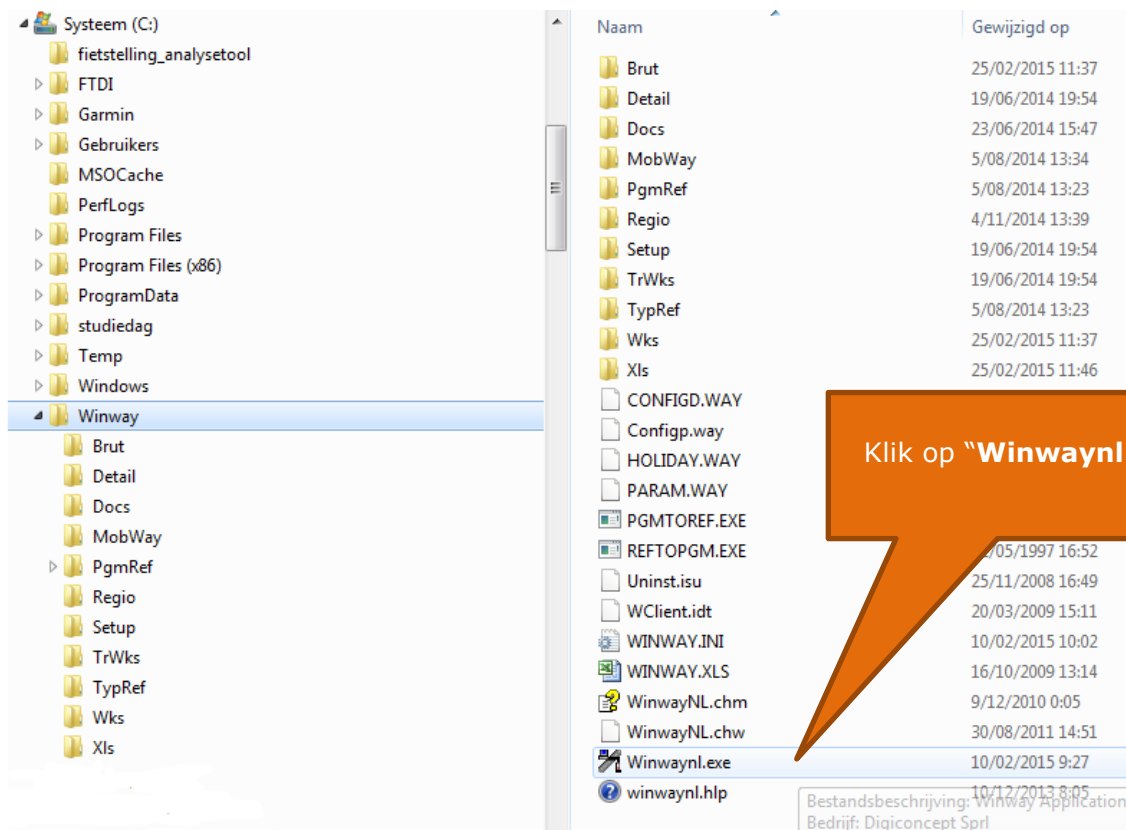
Wijzig het Com-poortnummer naar een vrije poort tussen 1 en 9



Wijzig de wachttijd naar 16 msec indien nodig

Sluit vervolgens alle schermen door op "OK" te klikken. Het kan zijn dat u de laptop opnieuw moet opstarten.

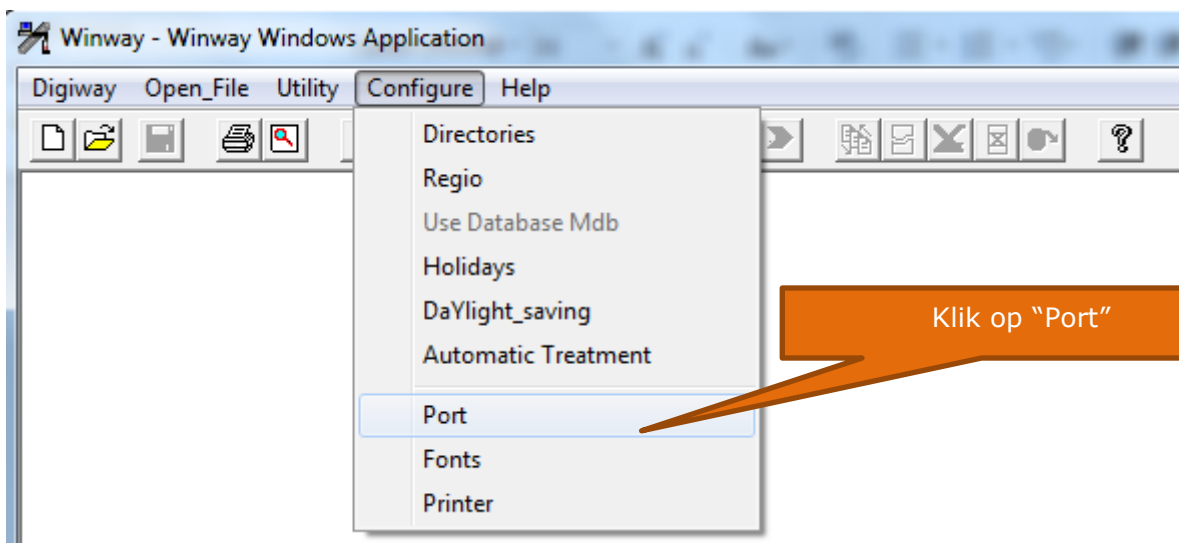
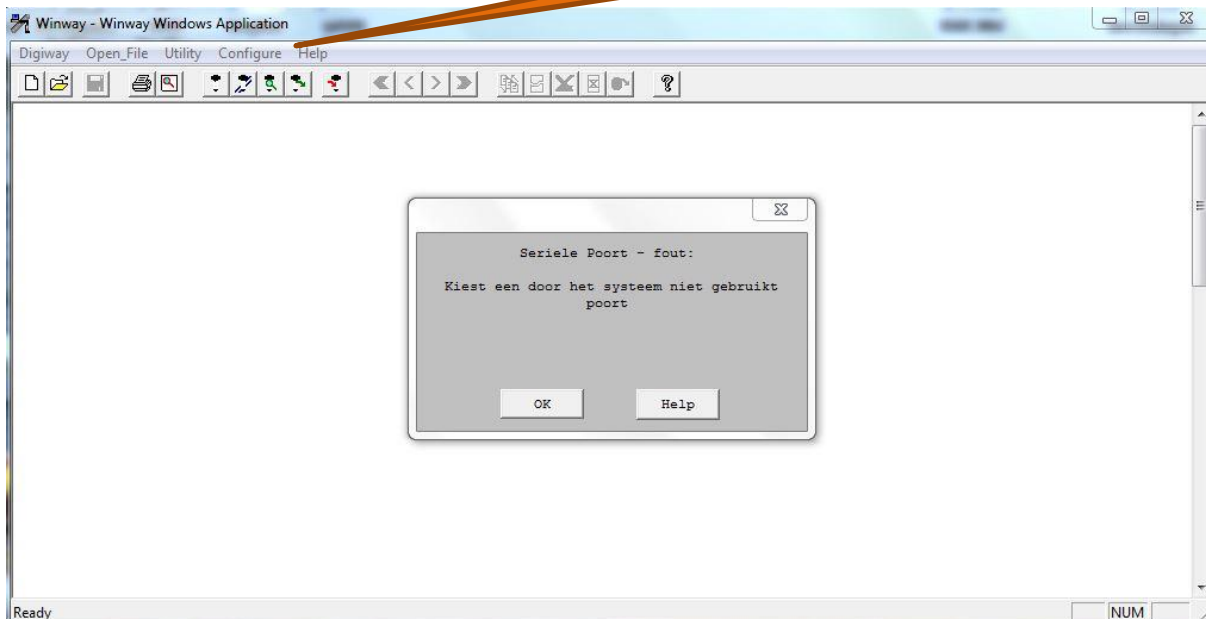
## 6. Start het programma 'Winway'



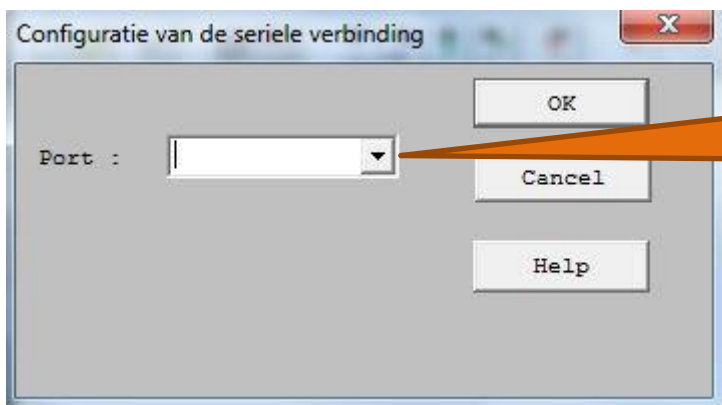
Je kunt hiervan ook een snelkoppeling plaatsen op je bureaublad.

## 7. Toewijzen COM-poort in Winway

Klik op "Configure"

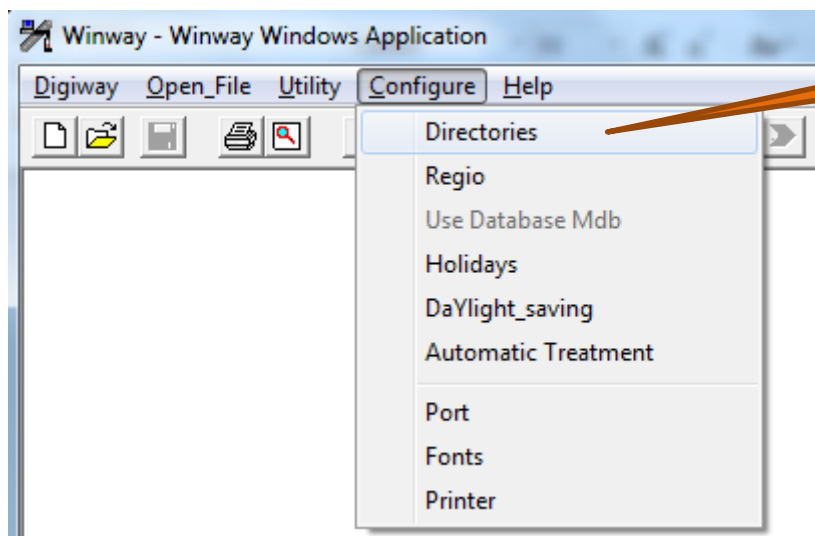


Klik op "Port"



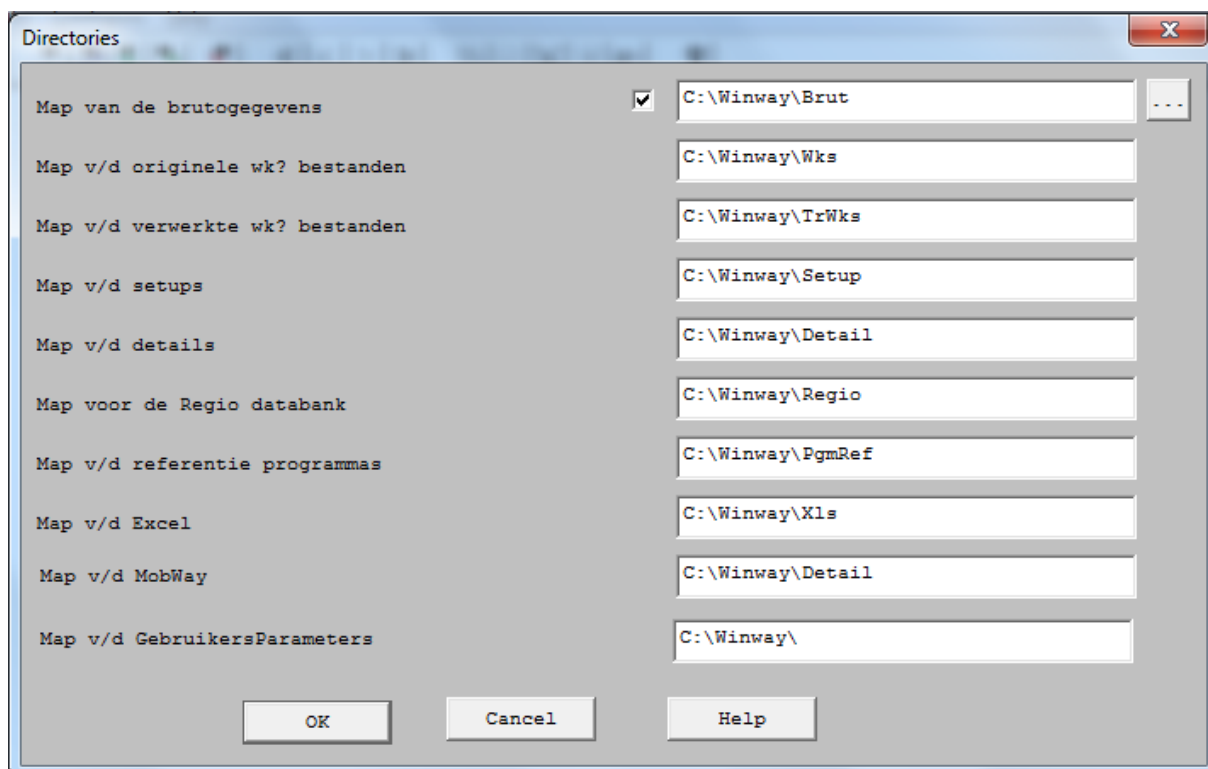
Kies dezelfde com-poort als je hebt toegewezen aan de USB-converter in 'apparaatbeheer'

## 8. Toewijzen Directories in Winway



Klik op "Configure"  
en selecteer "Directories"

Stel de directories in zoals in het scherm hieronder.



9. Plaats 6 batterijen in de teller.

10. Sluit de teller aan op de laptop met de kabel.

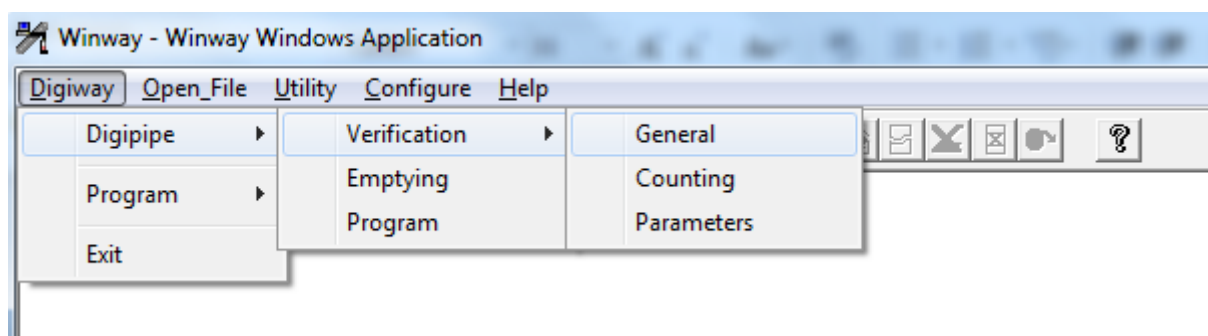


11. Maken contact met de teller en check de batterij.



Klik op:

Of ga via het menu:



Je komt nu op onderstaand scherm waar je de algemene toestand van de teller kunt aflezen.



Dit wil zeggen dat alles correct geïnstalleerd werd en er contact is met de teller.