

Gedraganalyse op kruispunt fietsostrade

3D camera technologie - F18 Bornem



BITS

Bicycles and Intelligent
Transport Systems

Tina Caers, teamverantwoordelijke Fietsbeleid



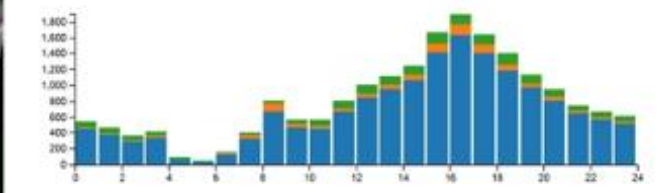
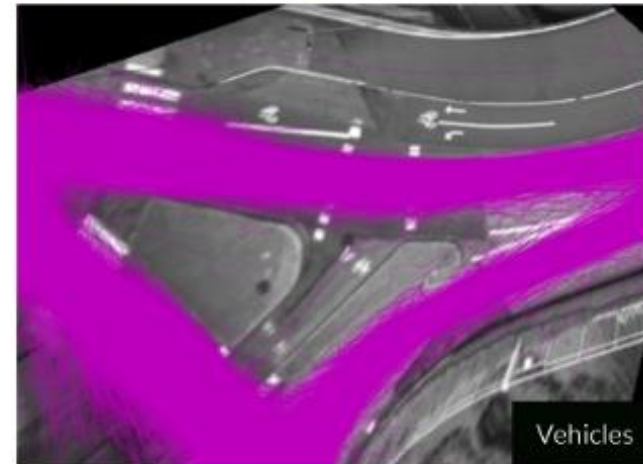
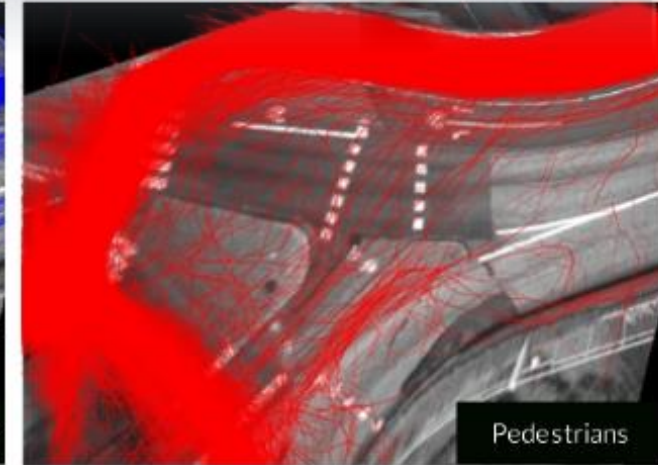
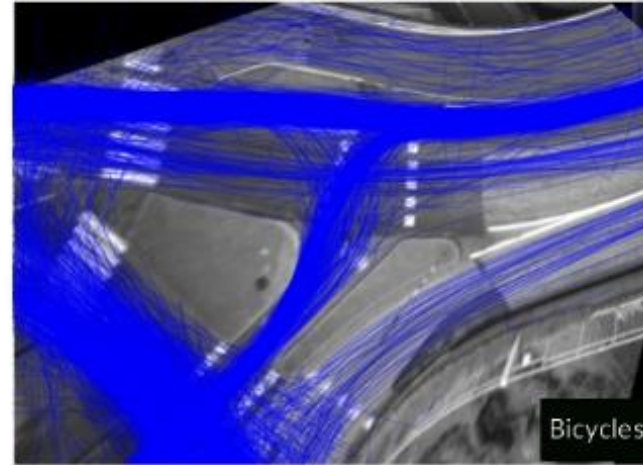
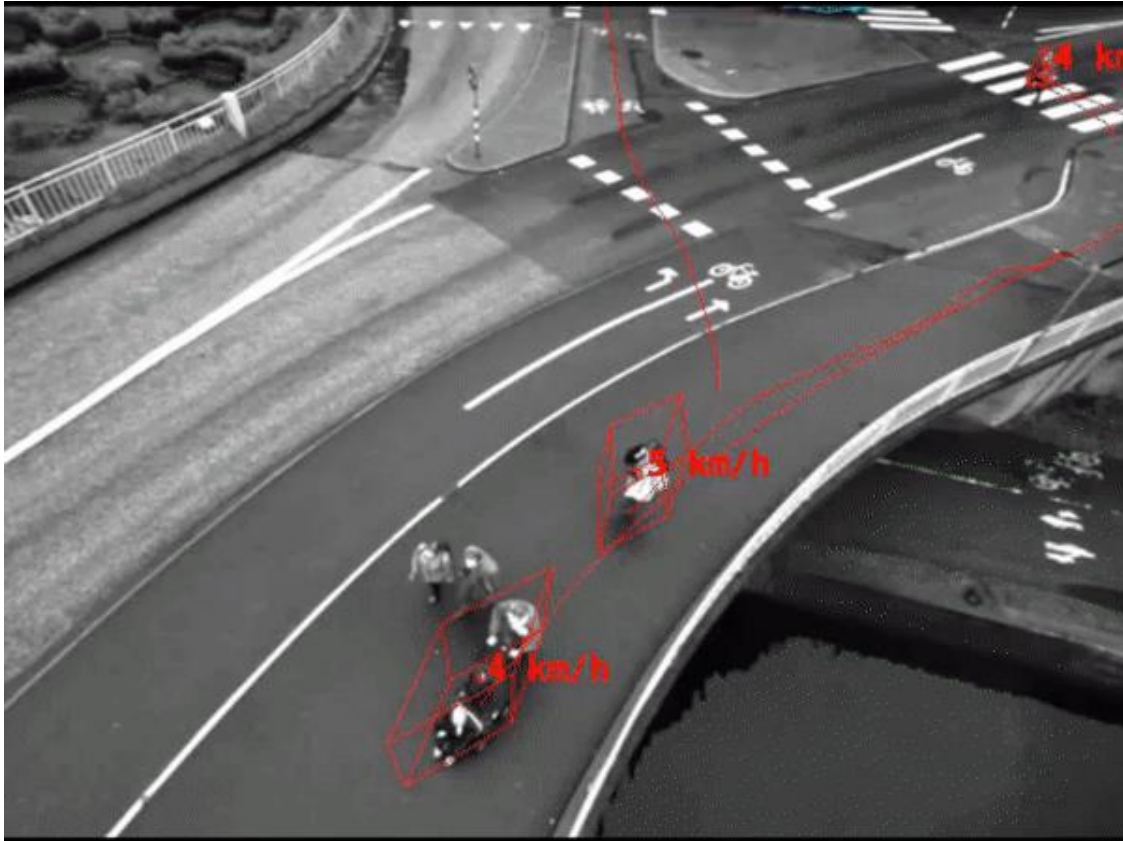
Provincie
Antwerpen

Interreg
North Sea Region
BITS
European Regional Development Fund



EUROPEAN UNION

Pilot: 3D-camera – de technologie

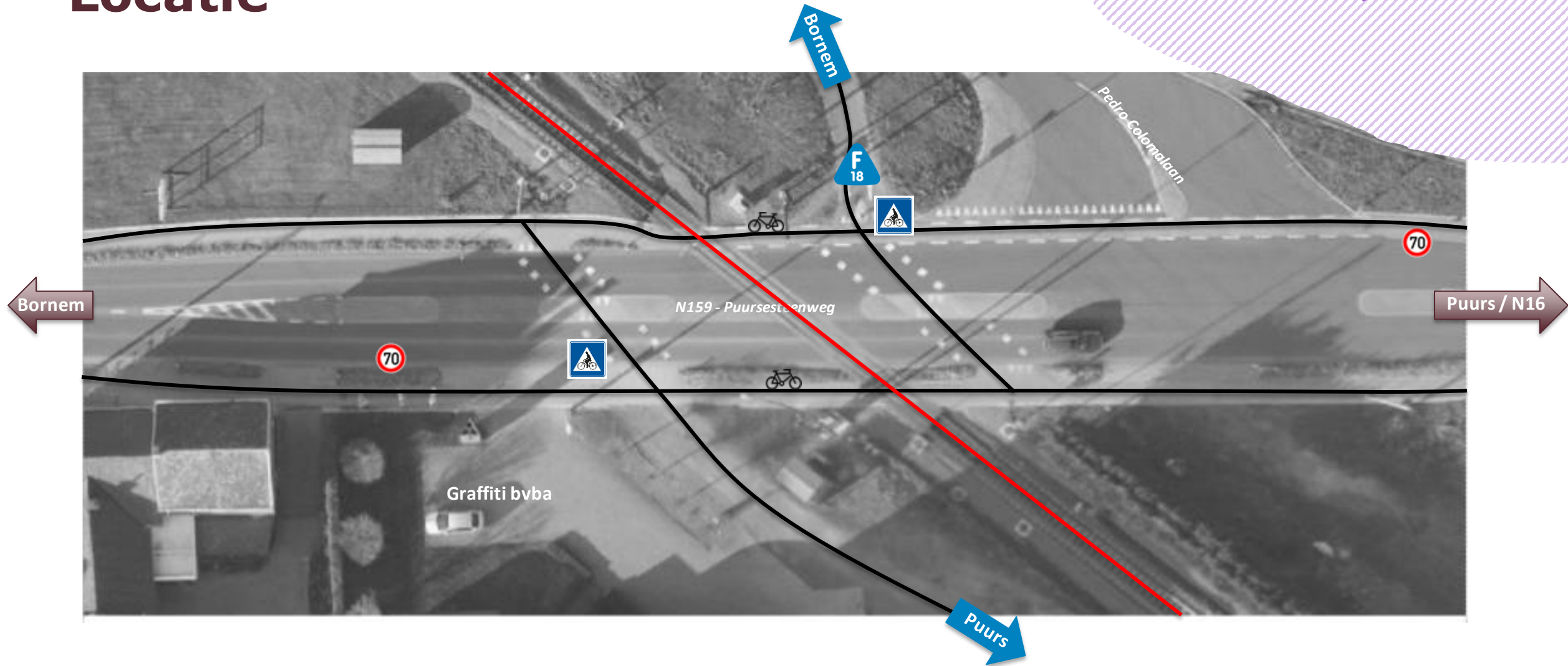


Locatie

- Kruising van de F18 met de Puursesteenweg en de spooroverweg te Bornem
- Dodelijk ongeval + ongevallen zwaar gewonden



Locatie

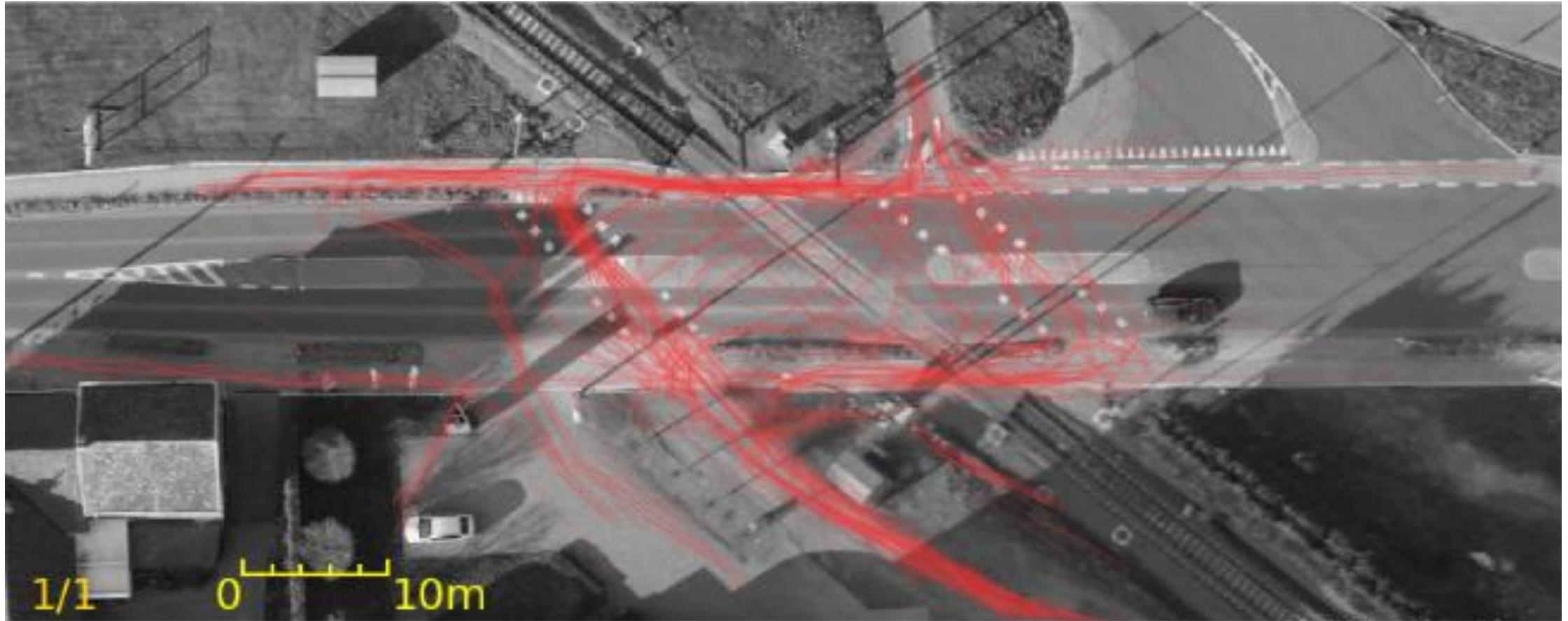


Locatie

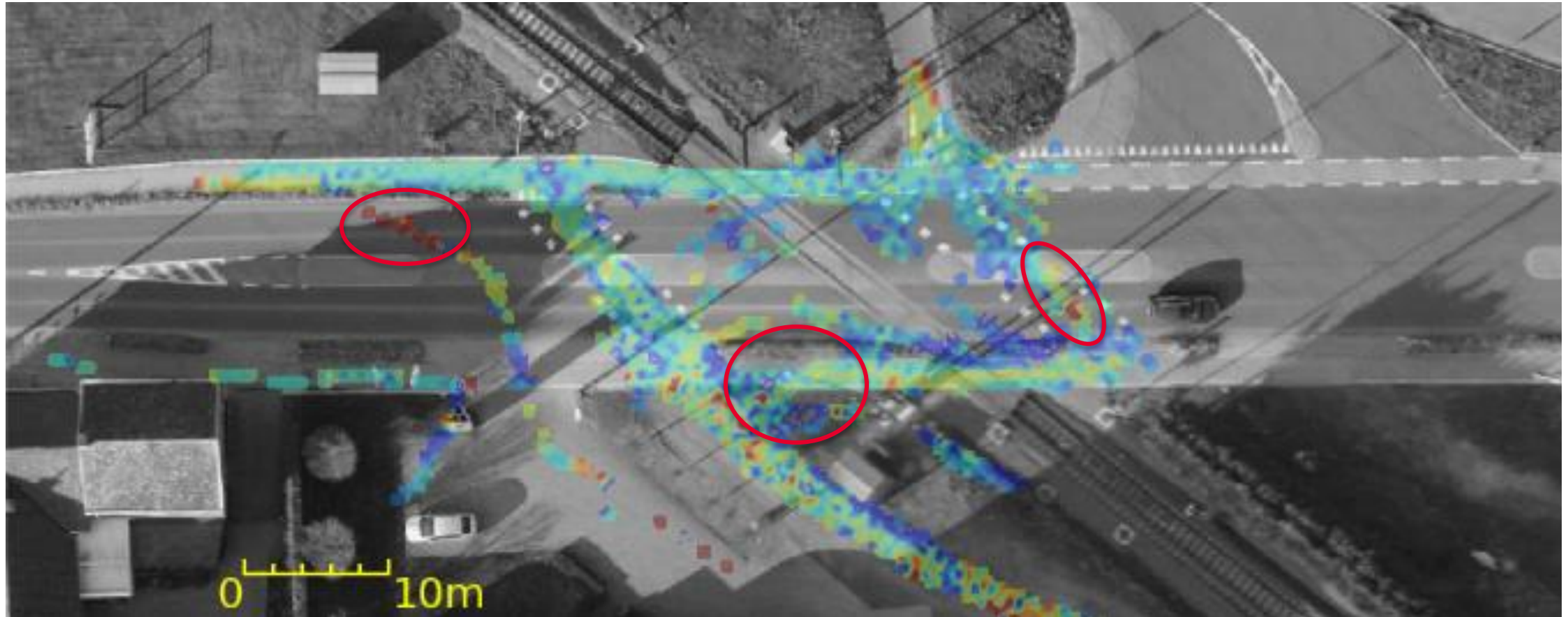


Gedragsanalyse

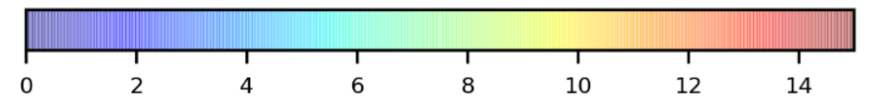
Data – trajecten voetgangers



Data - snelheid voetgangers

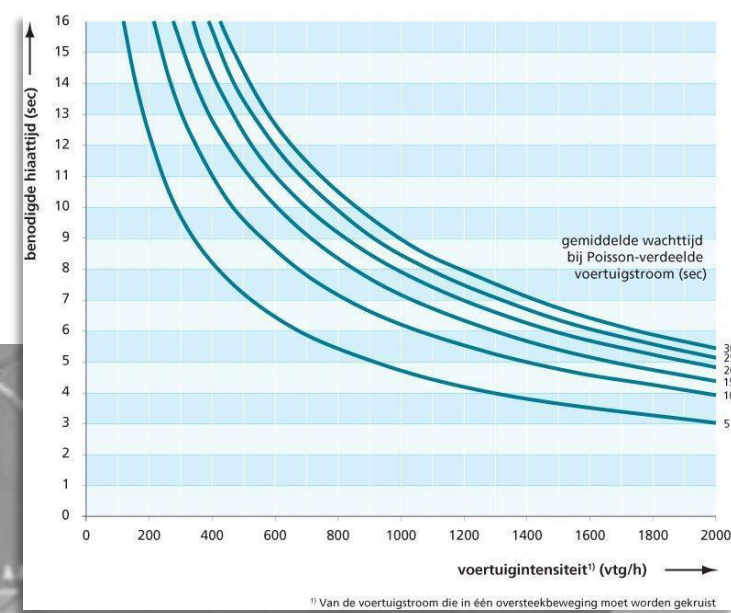


km/h

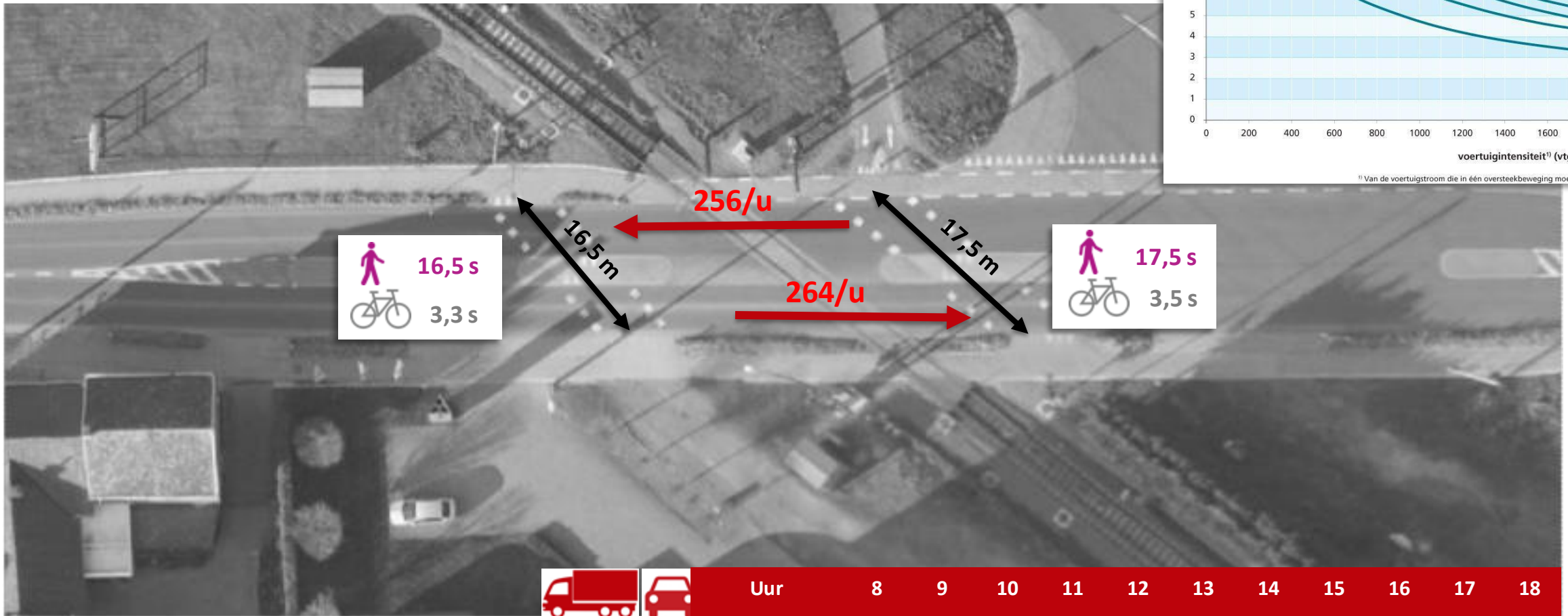


Oversteekbaarheid - hiaattijd

- Beschikbare tijd tussen het passeren van voertuigen om over te steken (zonder bedenktijd).
- Hoe lager de hiaattijd wordt, hoe meer risico's genomen worden door zwakke weggebruikers.



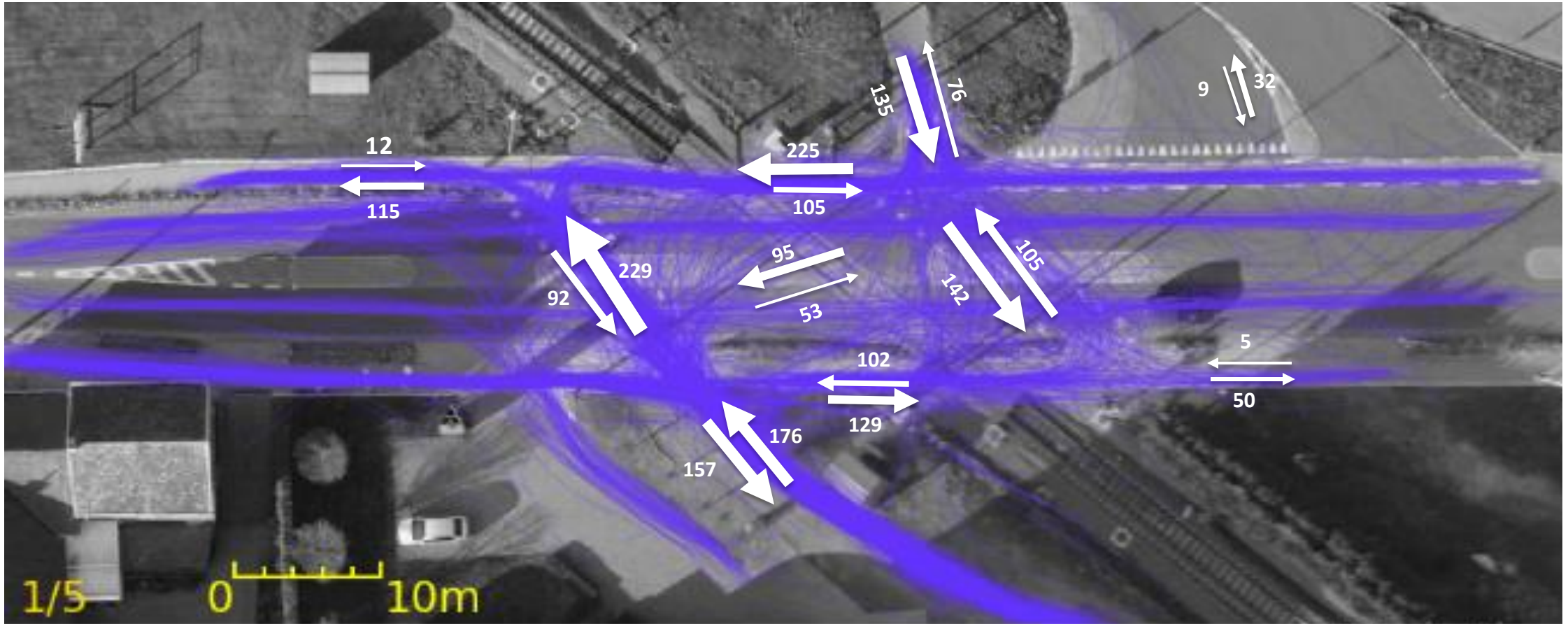
¹⁾ Van de voertuigstroom die in één oversteekbeweging moet worden gekruist



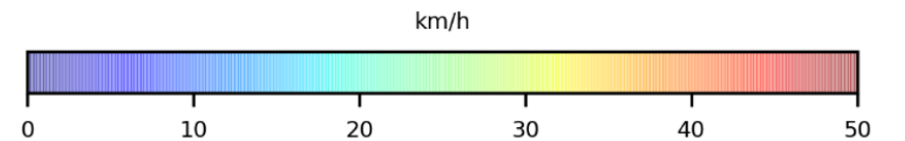
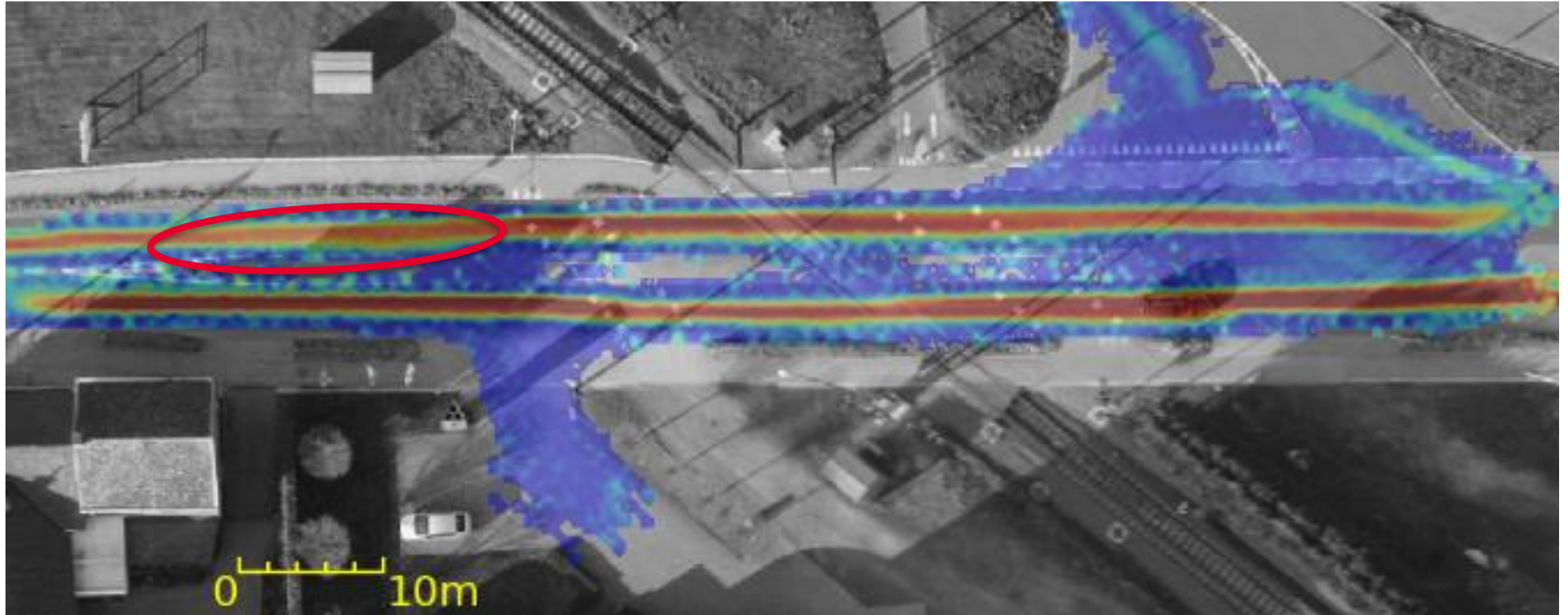
Uur	8	9	10	11	12	13	14	15	16	17	18
Richting Oost	186	177	184	200	191	202	262	272	377	417	350
Richting West	310	242	247	250	248	274	254	272	282	297	225

Data – trajecten fietsers

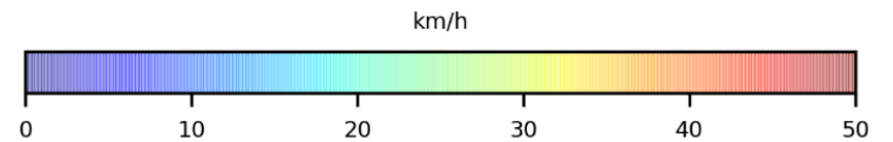
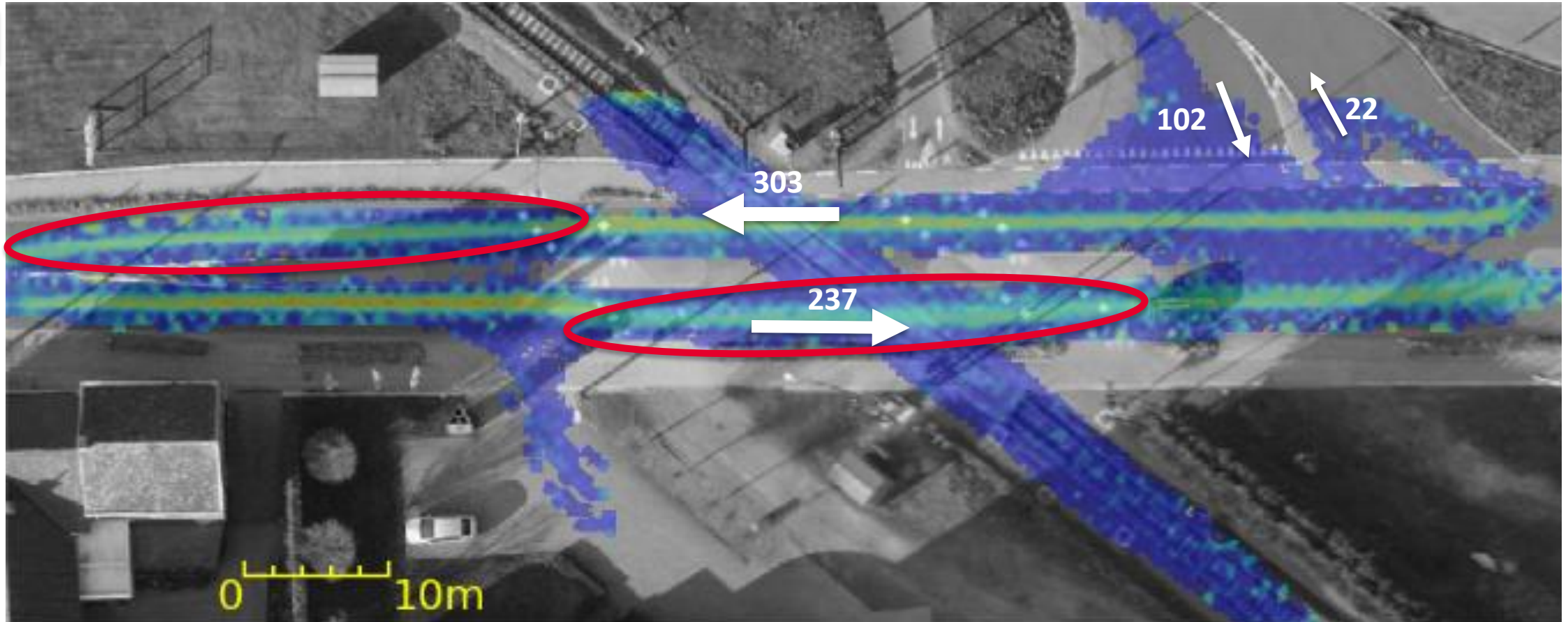
Fietsers per dag



Data – lichte voertuigen



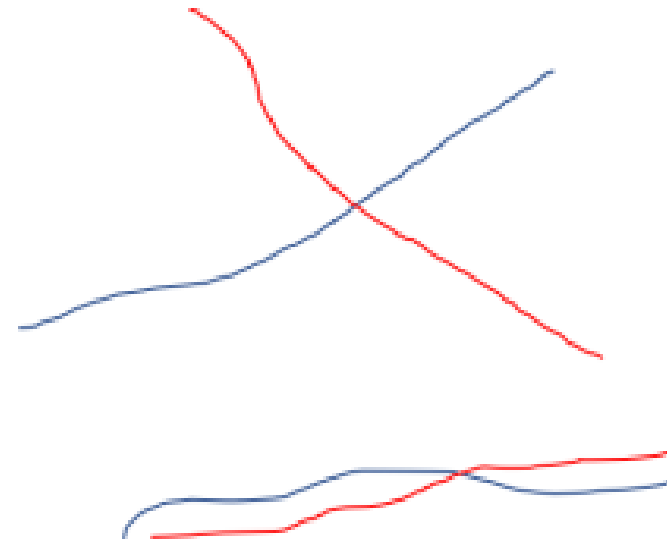
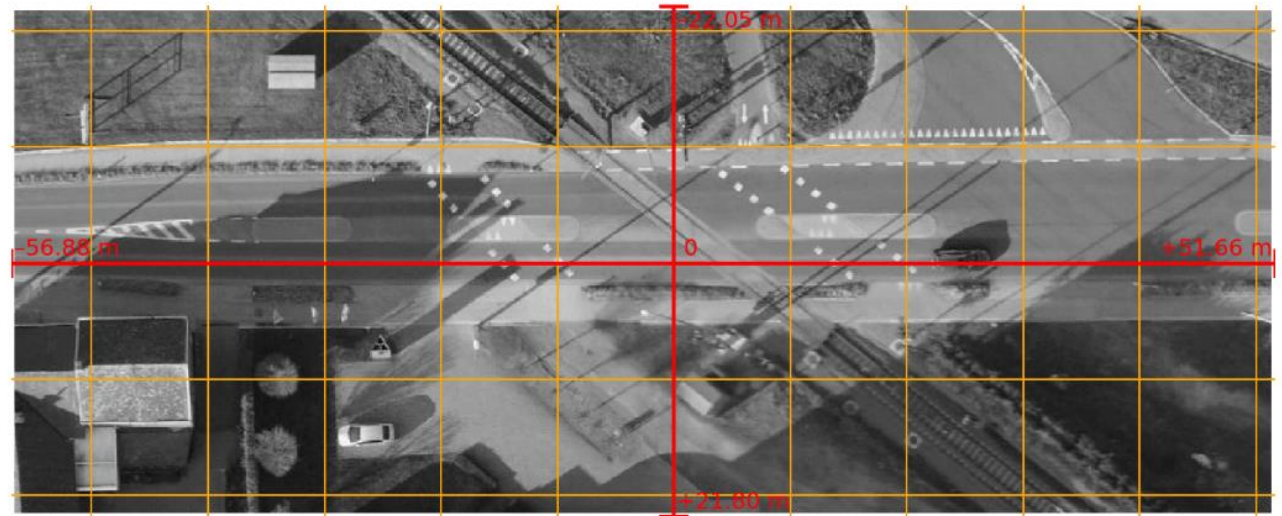
Data – zware voertuigen



Bijna-ongevallen: conflictanalyse

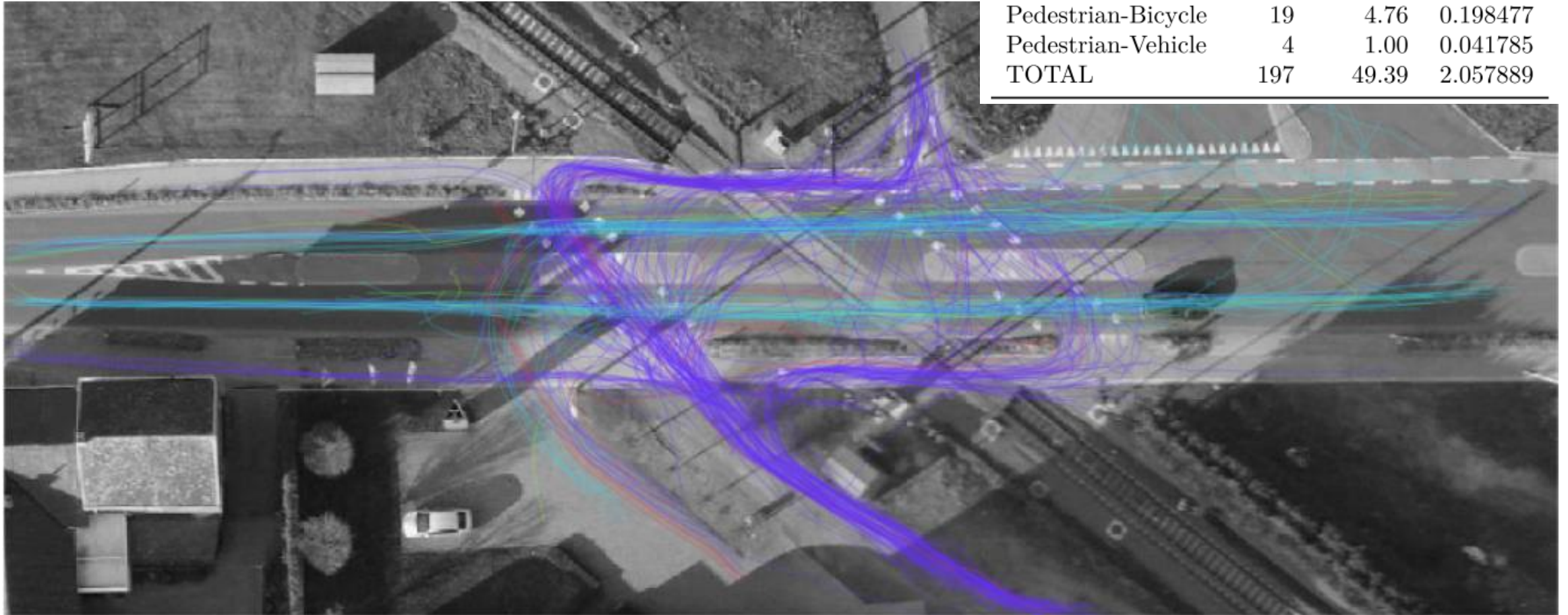
Conflictanalyse: methode

- ruimtelijk:
 - raster 1m^2 bij 1m^2
 - kruisende trajectlijnen onder hoek van meer dan 30°
- Tijd: kruisende trajectlijnen in tijdsvenster van 1 sec



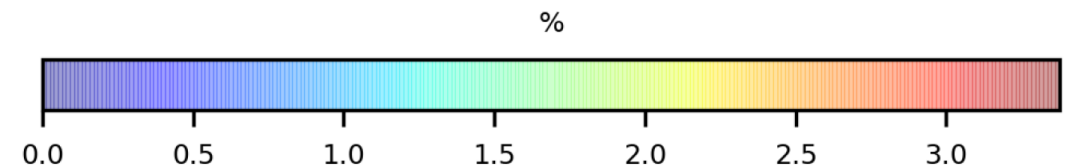
Conflictanalyse: trajecten

TYPE	Total	Per day	Per hour
Bicycle-Bicycle	113	28.33	1.180413
Bicycle-Vehicle	32	8.02	0.334276
Vehicle-Vehicle	29	7.27	0.302938
Pedestrian-Bicycle	19	4.76	0.198477
Pedestrian-Vehicle	4	1.00	0.041785
TOTAL	197	49.39	2.057889



Conflictanalyse: punten

TYPE	Total	Per day	Per hour
Bicycle-Bicycle	113	28.33	1.180413
Bicycle-Vehicle	32	8.02	0.334276
Vehicle-Vehicle	29	7.27	0.302938
Pedestrian-Bicycle	19	4.76	0.198477
Pedestrian-Vehicle	4	1.00	0.041785
TOTAL	197	49.39	2.057889



Scenario's – aanpassingen kruispunt

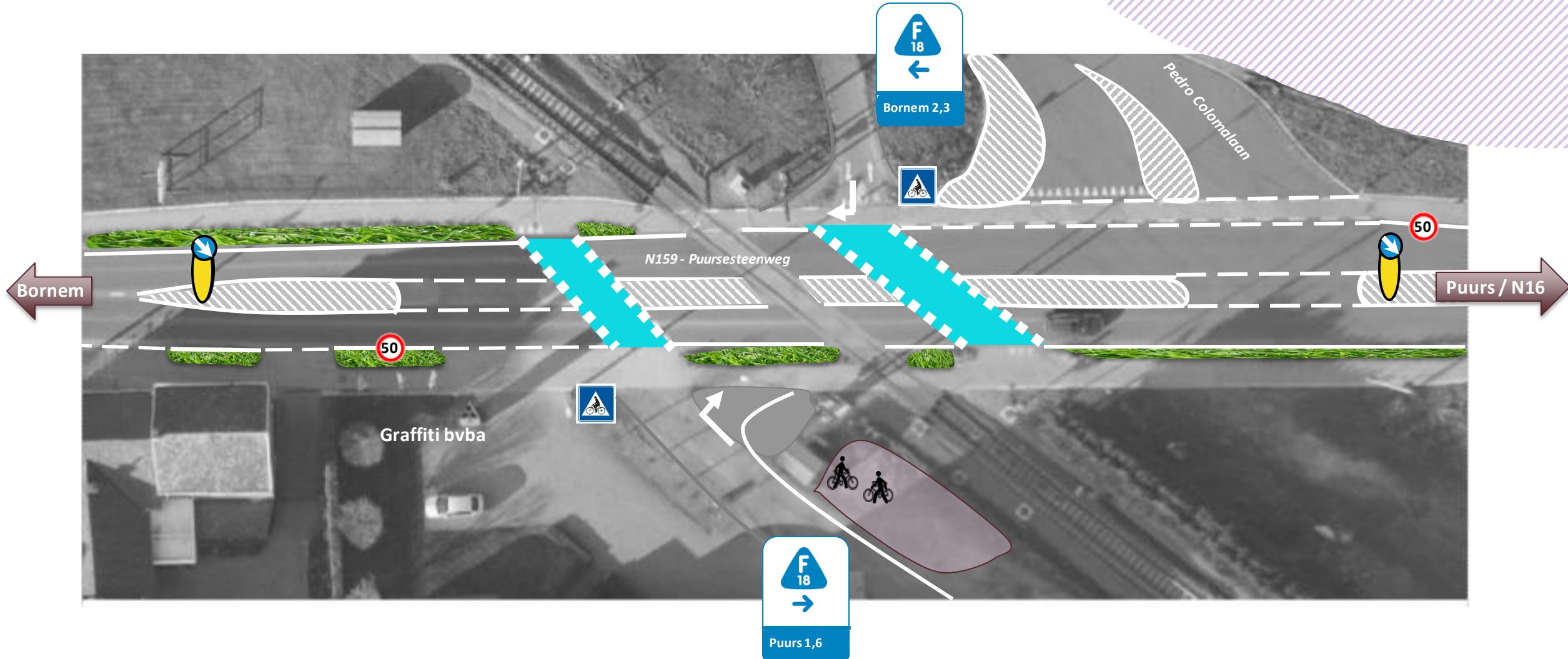
Scenario 1: kleine maatregelen

- **Gemotoriseerd verkeer vertragen:**
 - Toegelaten snelheid laten zakken naar 50 km/u
 - Rijbaan visueel versmallen
- **Zichtbaarheid oversteek fietsostrade:**
 - Oversteek accentueren
 - Herbekijken verkeerseilandjes
- **Routing:**
 - Afficheren, route en tijdswinst aan duiden.
 - Scholen, bedrijven hierover informeren.

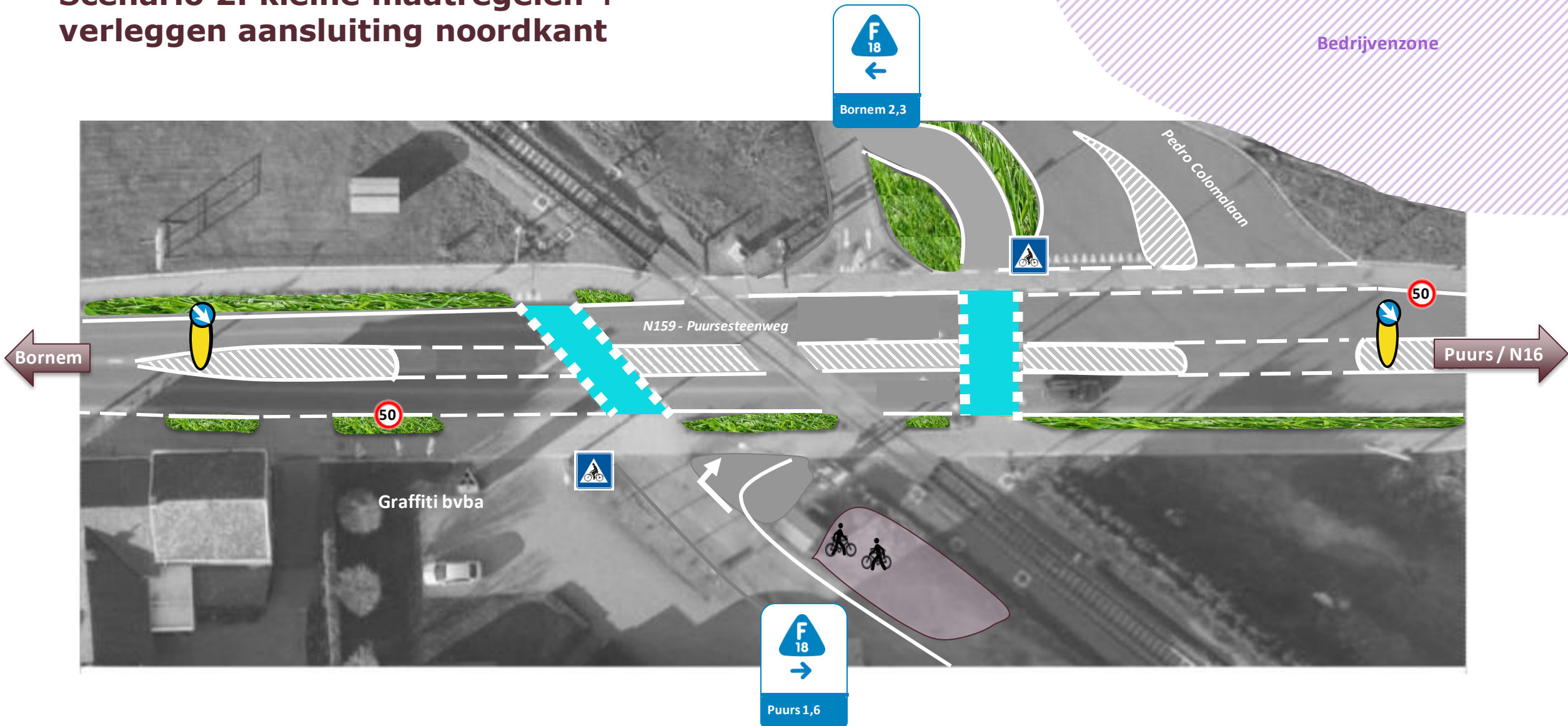


Scenario 1: kleine maatregelen zonder structurele ingrepen

Bedrijvenzone

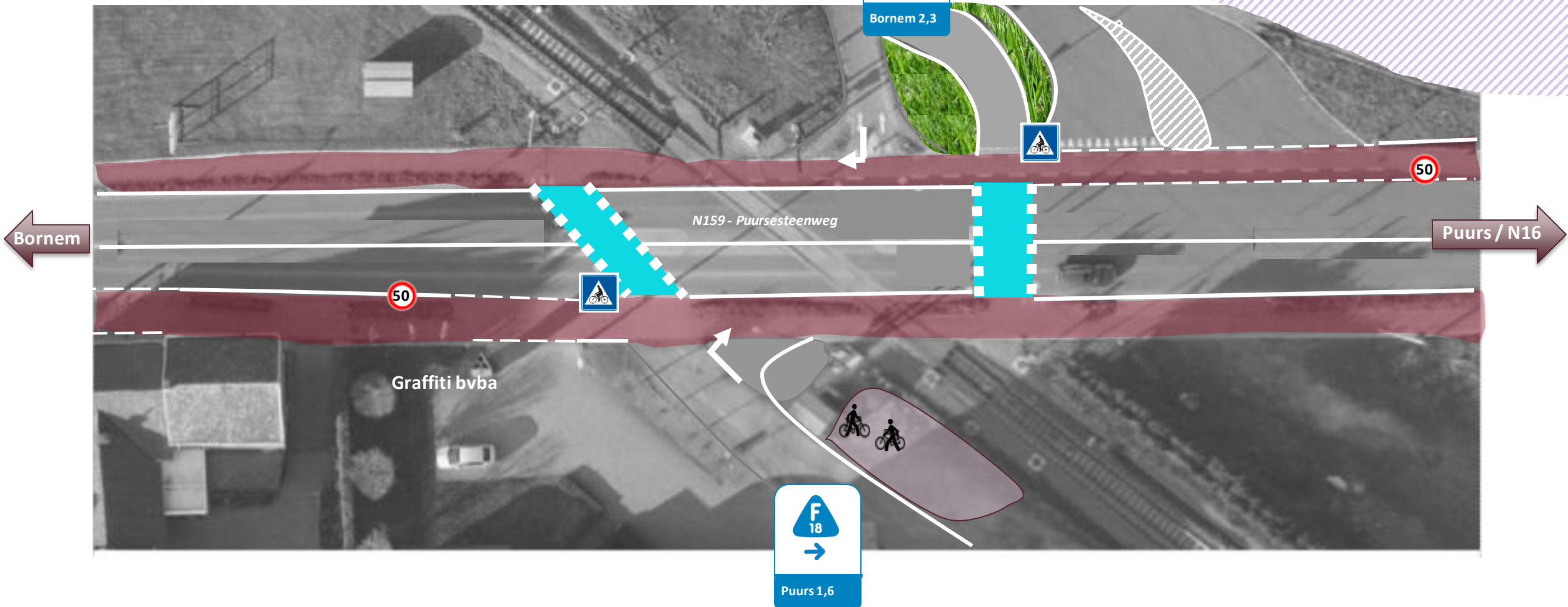


Scenario 2: kleine maatregelen + verleggen aansluiting noordkant



Scenario 3: Fietspad naar binnen toe verbreden en eilandjes supprimeren

Bedrijvzone



Volgende stappen

- Korte termijn:
 - Uitvoeren plan kleine maatregelen (gemeente Bornem)
 - Nameting met zelfde technologie (provincie Antwerpen)



Op de hoogte blijven?

- Schrijf je in voor de nieuwsbrief Antwerpen Fietsprovincie
 - <https://www.provincieantwerpen.be/aanbod/drem/dienst-mobiliteit/fietsbeleid/nieuwsbrief-antwerpen-fietsprovincie.html>
- Stel een vraag via
 - <https://www.provincieantwerpen.be/aanbod/drem/dienst-mobiliteit/fietsbeleid/vragen-over-fietsen/steunpunt-fiets.html>
- Ga aan de slag met de Fietsbarometer
 - <https://www.provincieantwerpen.be/aanbod/drem/dienst-mobiliteit/fietsbeleid/fietsbarometer.html>
- Word lid van de BITS-community
 - <https://northsearegion.eu/bits/>
- Deel en zoek fietsdata
 - www.CycleDataHub.eu

Bedankt