

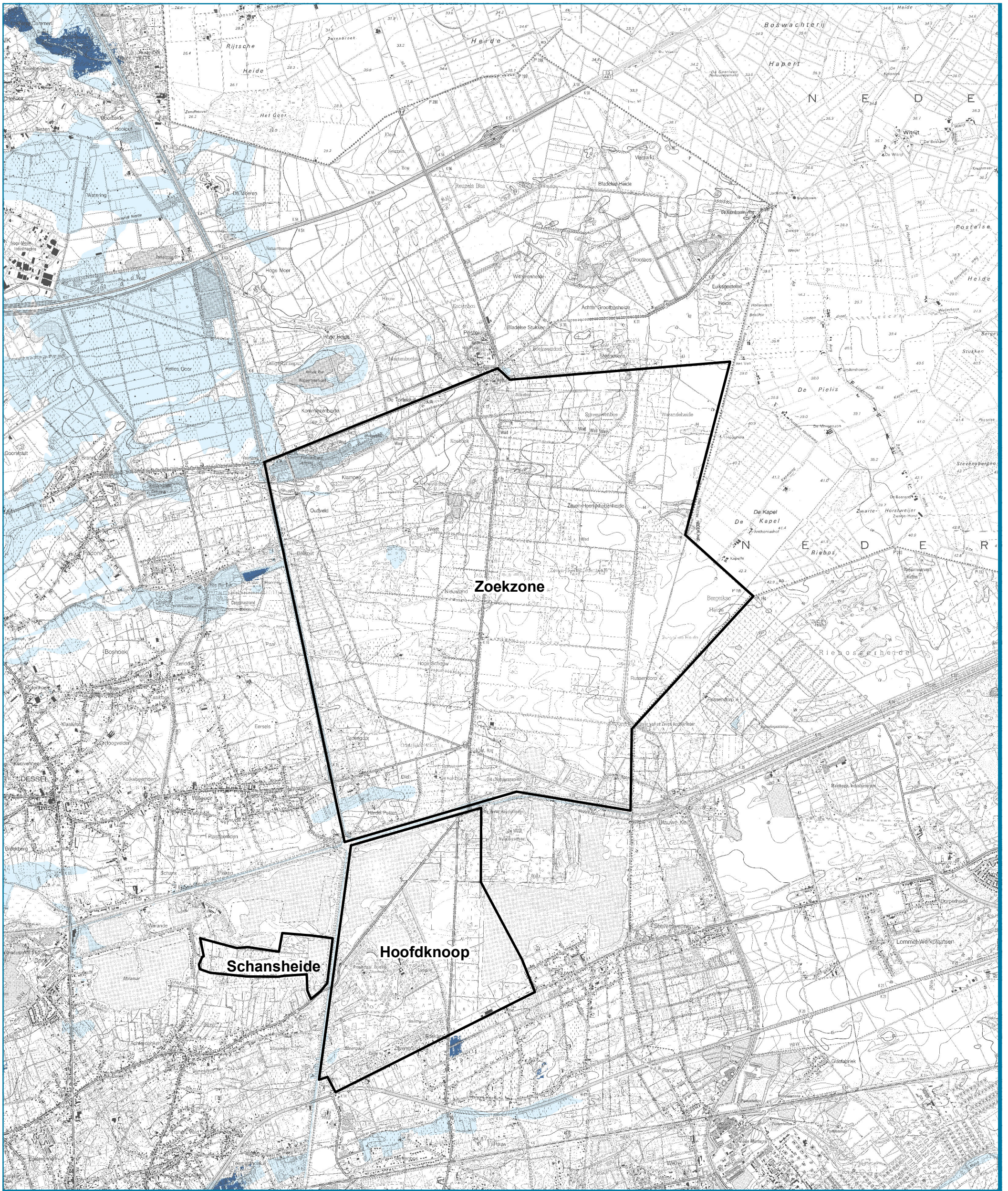
Kaartenbundel bij Ontwerptekst plan MER

Plan MER & RUP Kempense Meren I

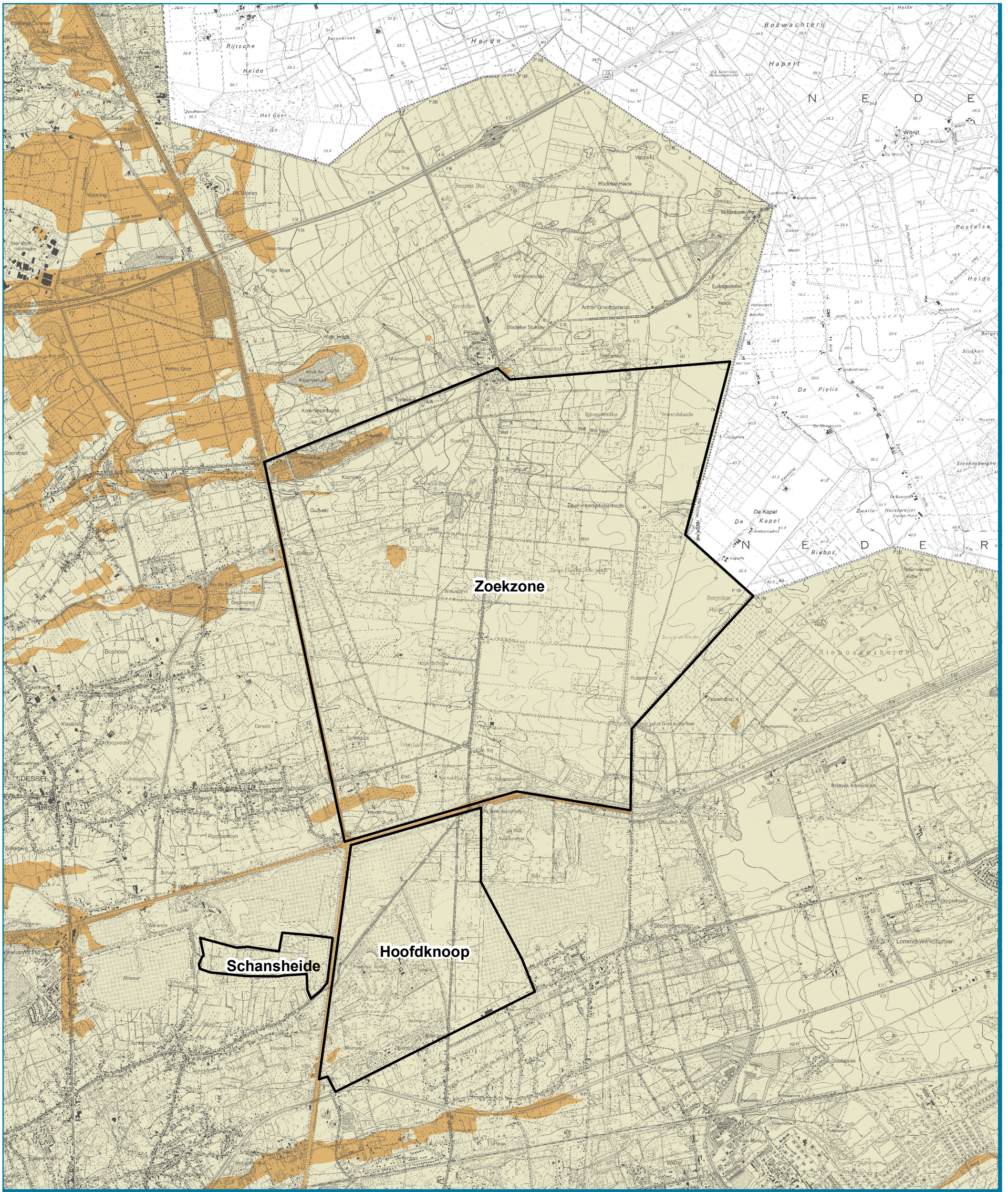
Provincie Antwerpen Departement Ruimtelijke ordening en Mobiliteit

Projectnummer 04/007095 | Versie A | 30 05 2011





- Niet overstromingsgevoelig
- Effectief overstromingsgevoelig
- Mogelijk overstromingsgevoelig



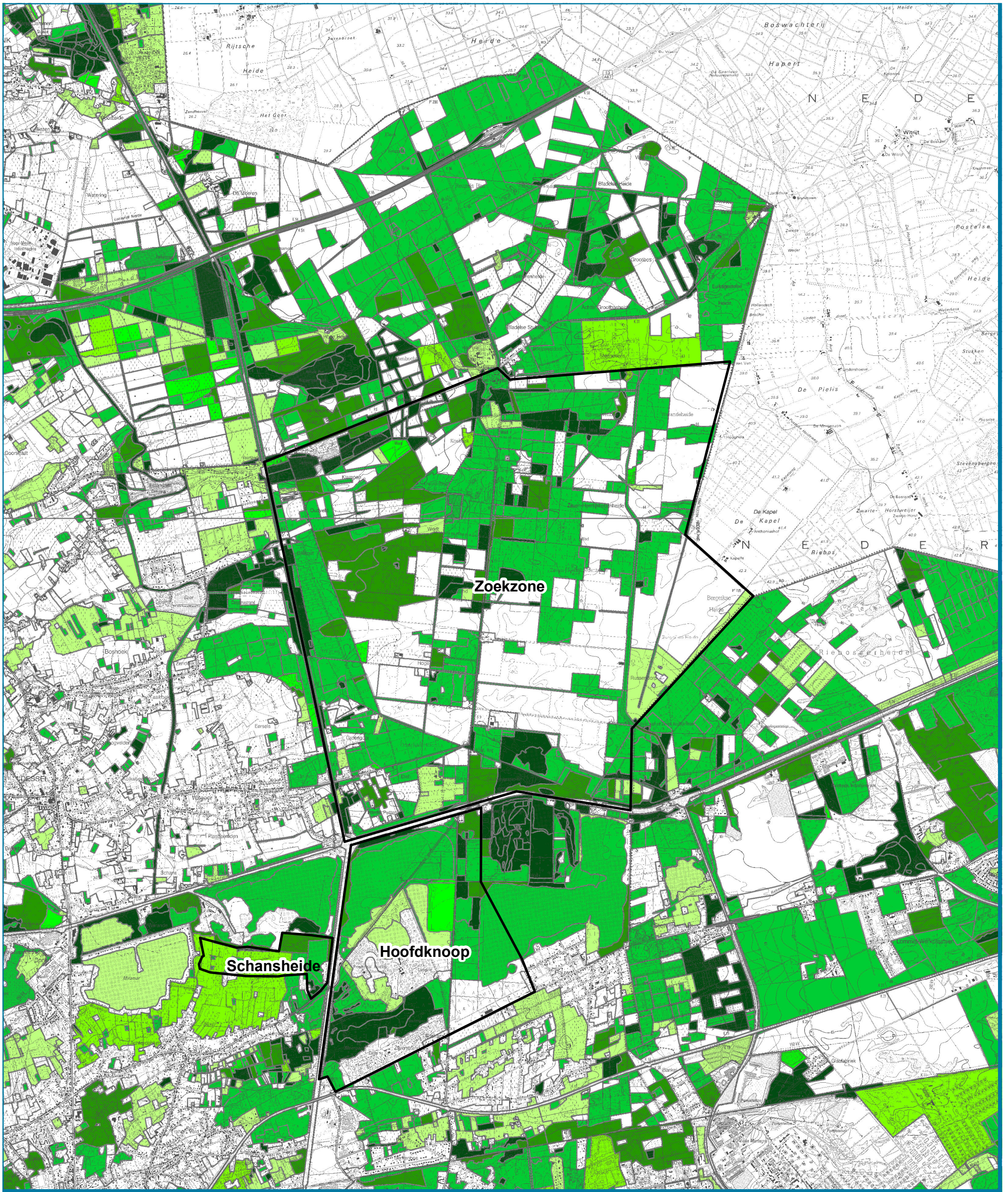
- Geen informatie beschikbaar
- Zeer gevoelig voor grondwaterstroming (type 1)
- Matig gevoelig voor grondwaterstroming (type 2)
- Weinig gevoelig voor grondwaterstroming (type 3)



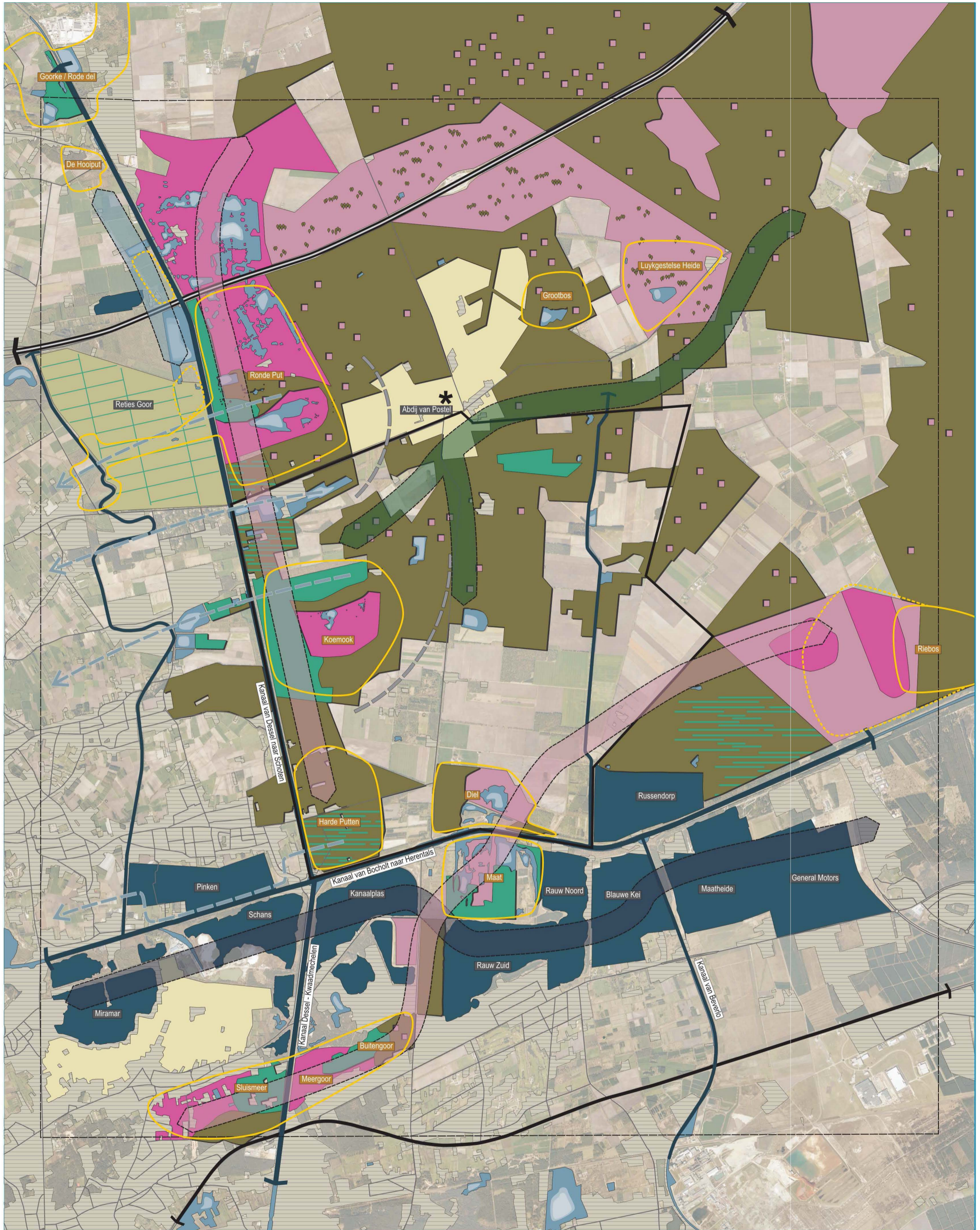
- Niet infiltratiegevoelig
- Infiltratiegevoelig

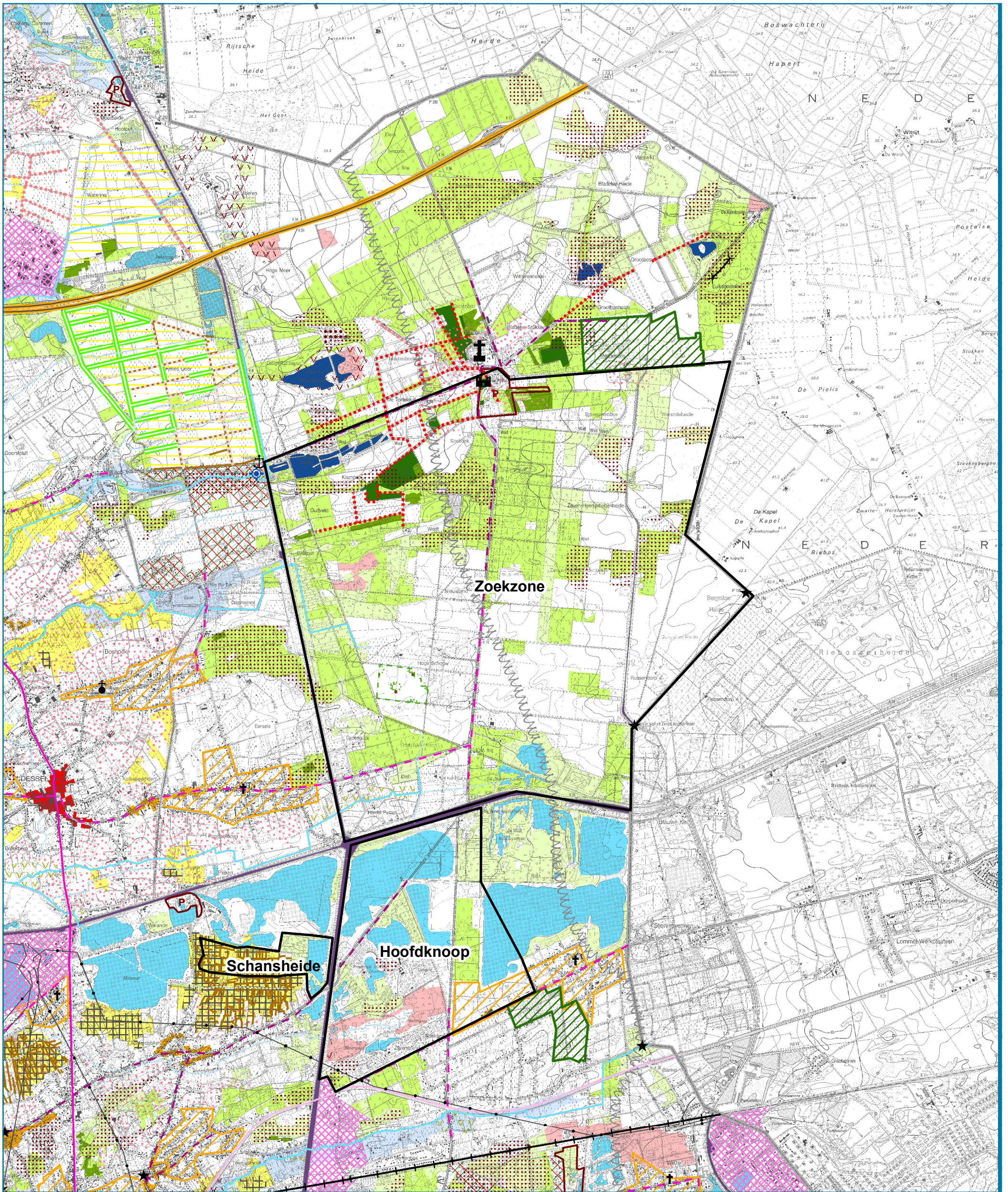


1:45.000

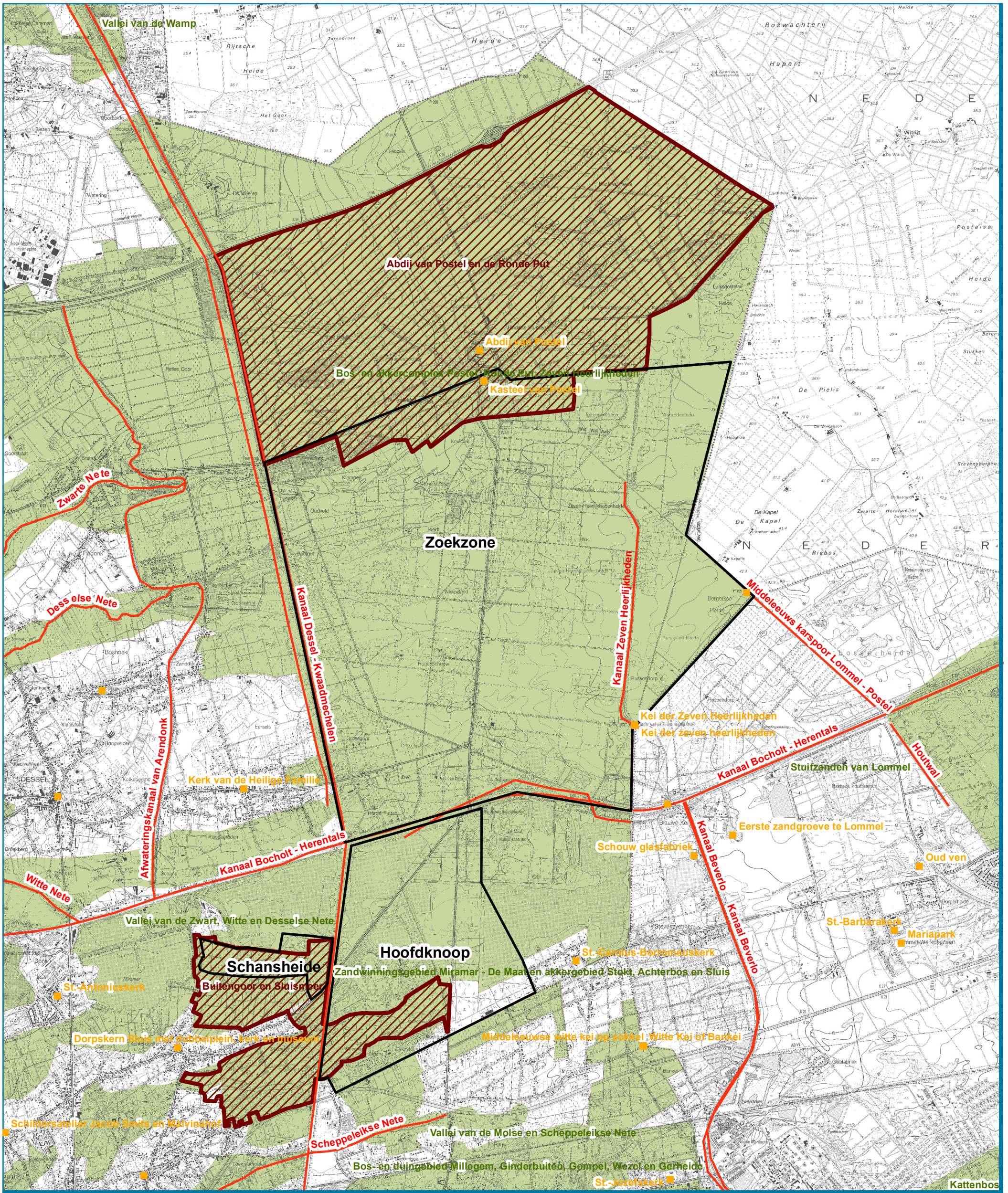


- biologisch minder waardevol
- complex van biologisch minder waardevolle en waardevolle elementen
- complex van biologisch minder waardevolle, waardevolle en zeer waardevolle elementen
- complex van biologisch minder waardevolle en zeer waardevolle elementen
- biologisch waardevol
- complex van biologisch waardevolle en zeer waardevolle elementen
- biologisch zeer waardevol

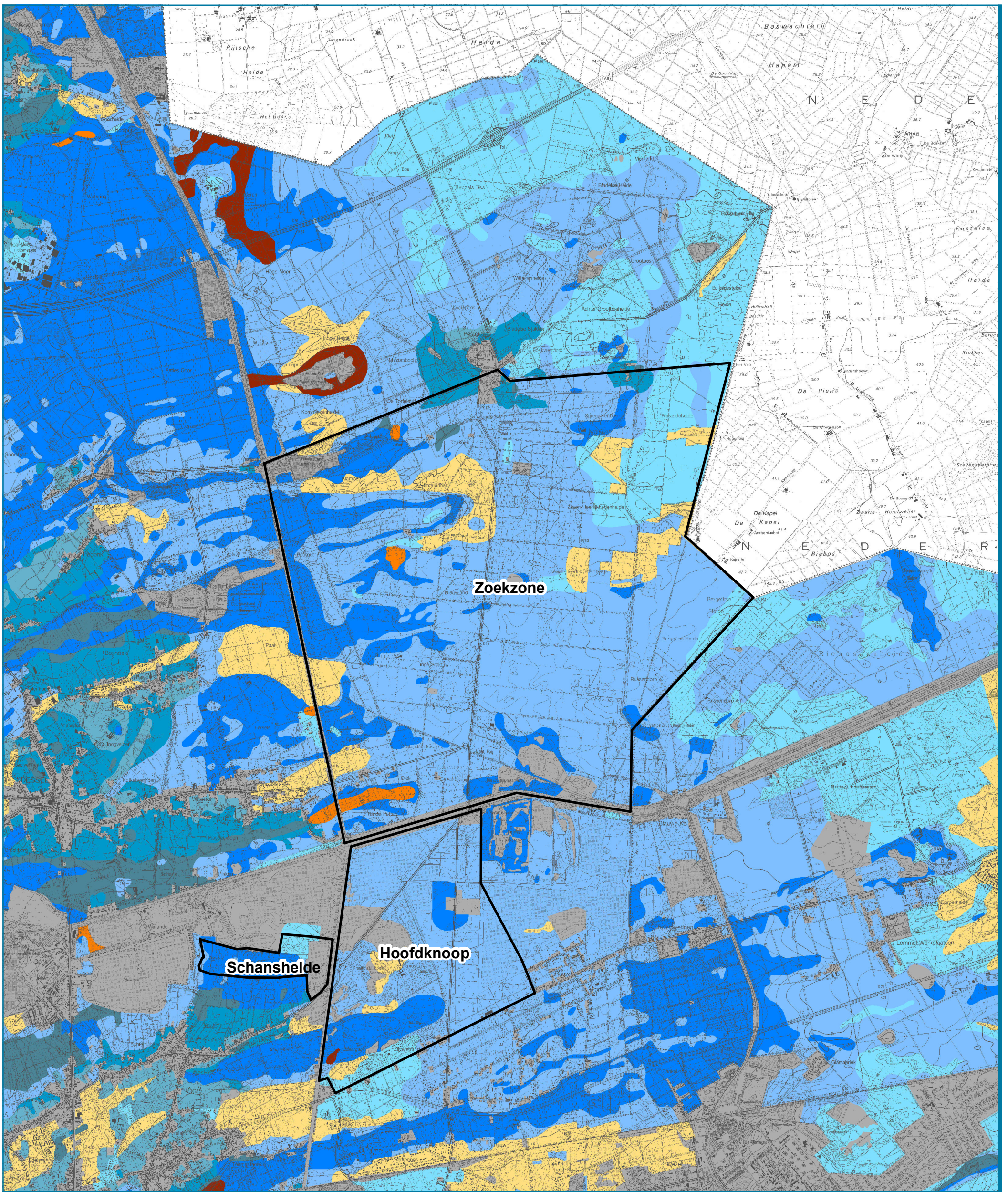




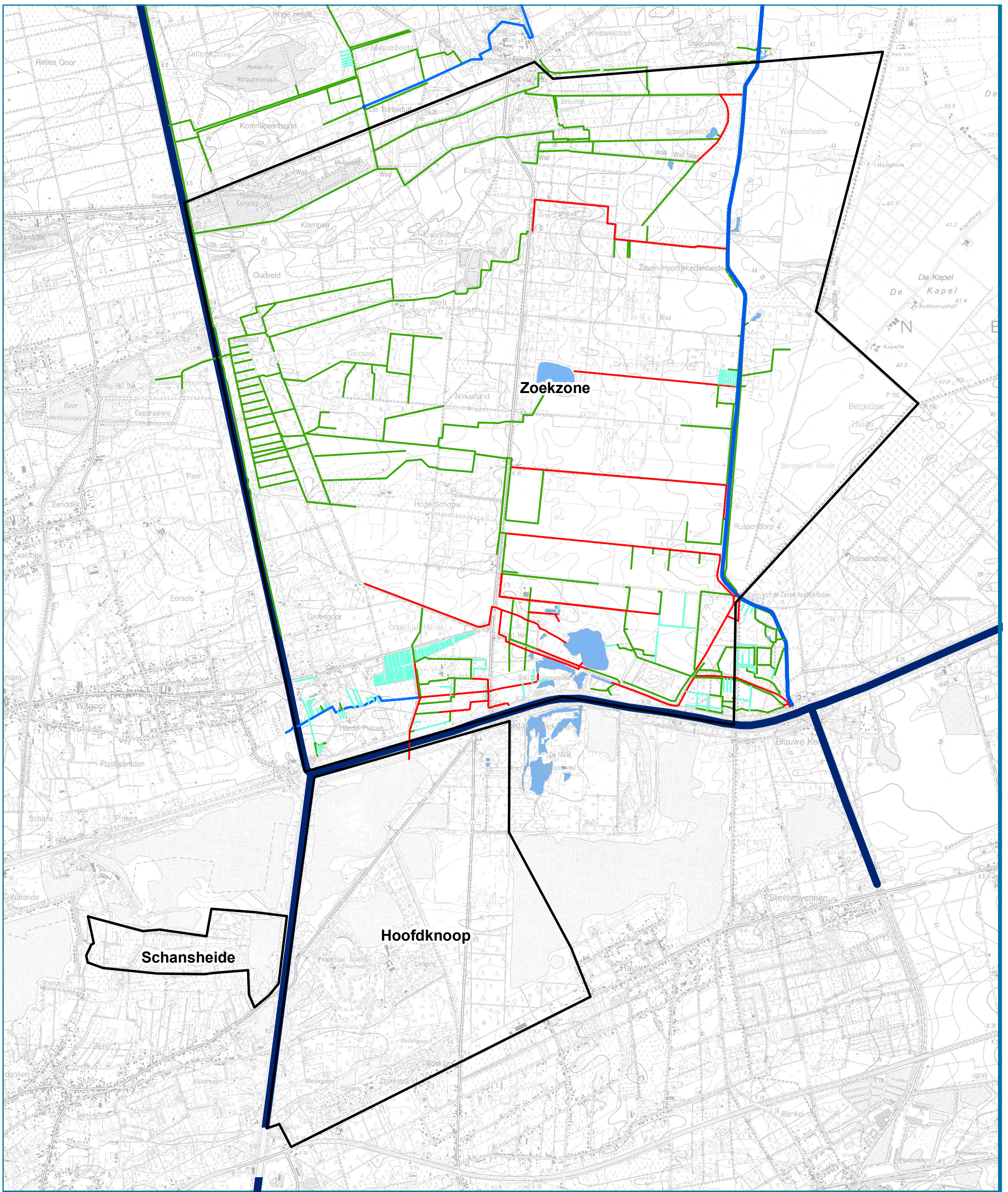
1:45.000



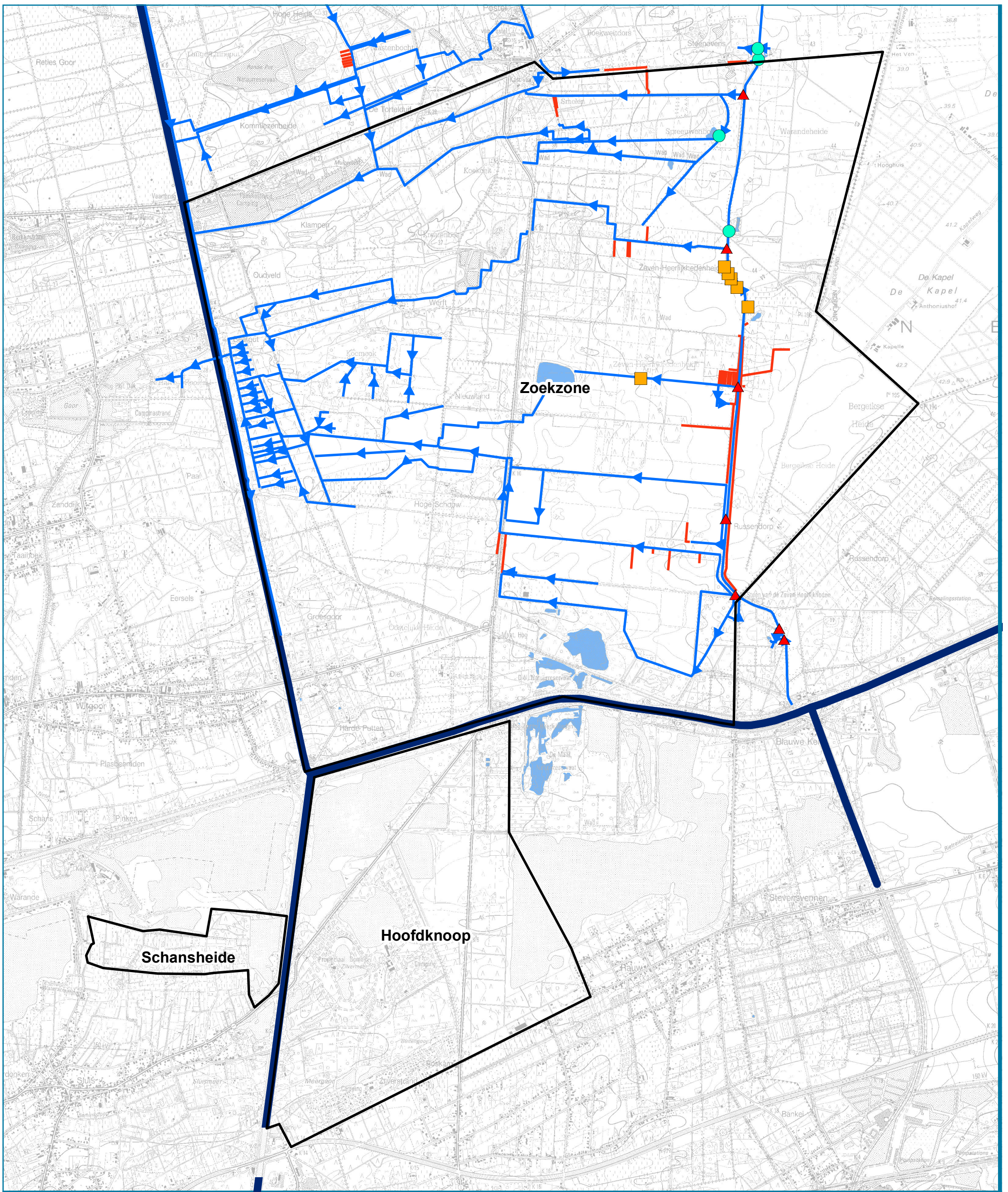
- Relictzone
- Ankerplaats
- Lijnrelict
- Puntrelict



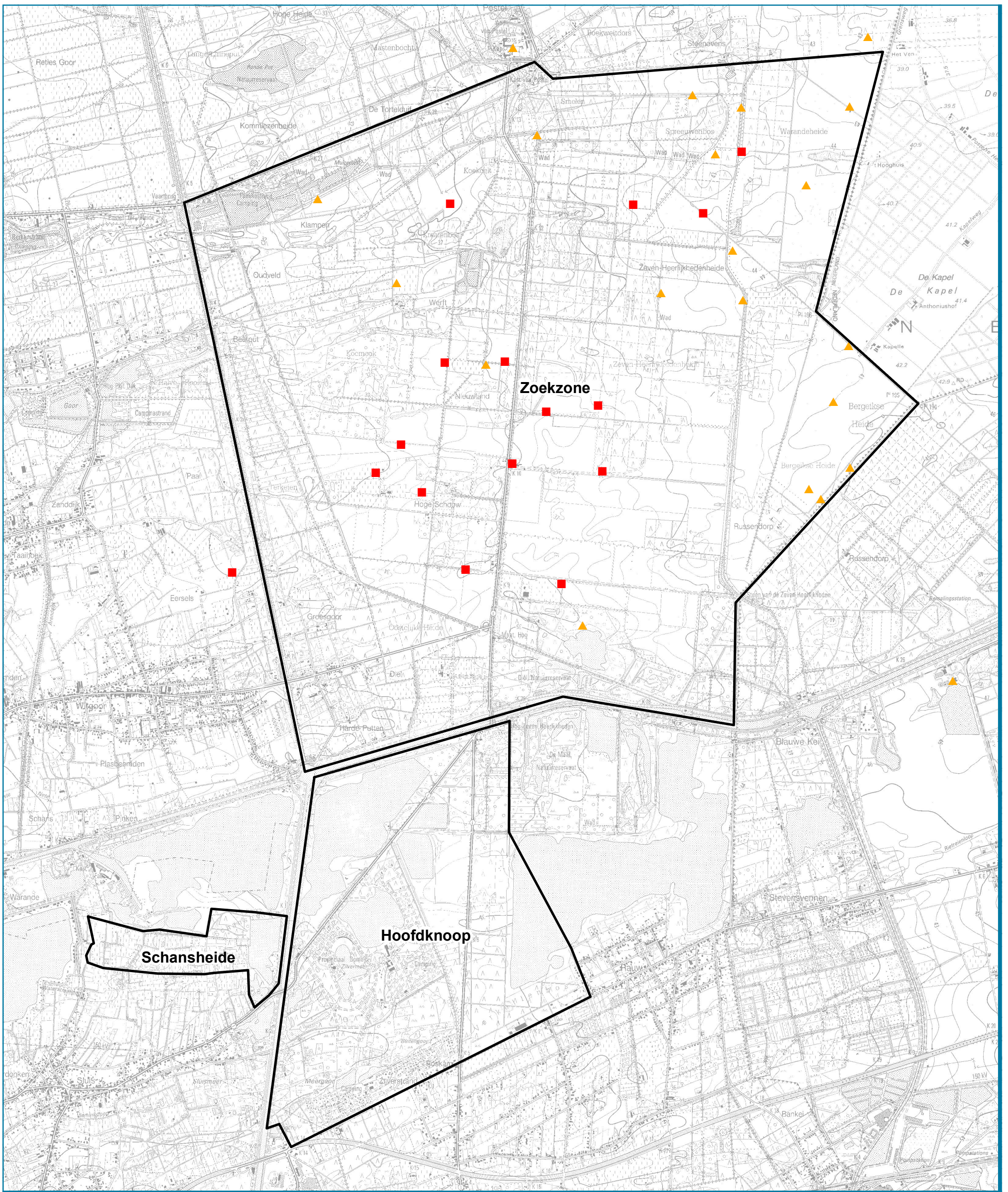
- | | |
|------------------------|----------------------------|
| ■ Antropogeen | ■ Vochtig zand antropogeen |
| ■ Nat zand | ■ Droog zand antropogeen |
| ■ Vochtig zand | ■ Nat zandleem |
| ■ Droog zand | ■ Veen |
| ■ Nat zand antropogeen | ■ Landduin |



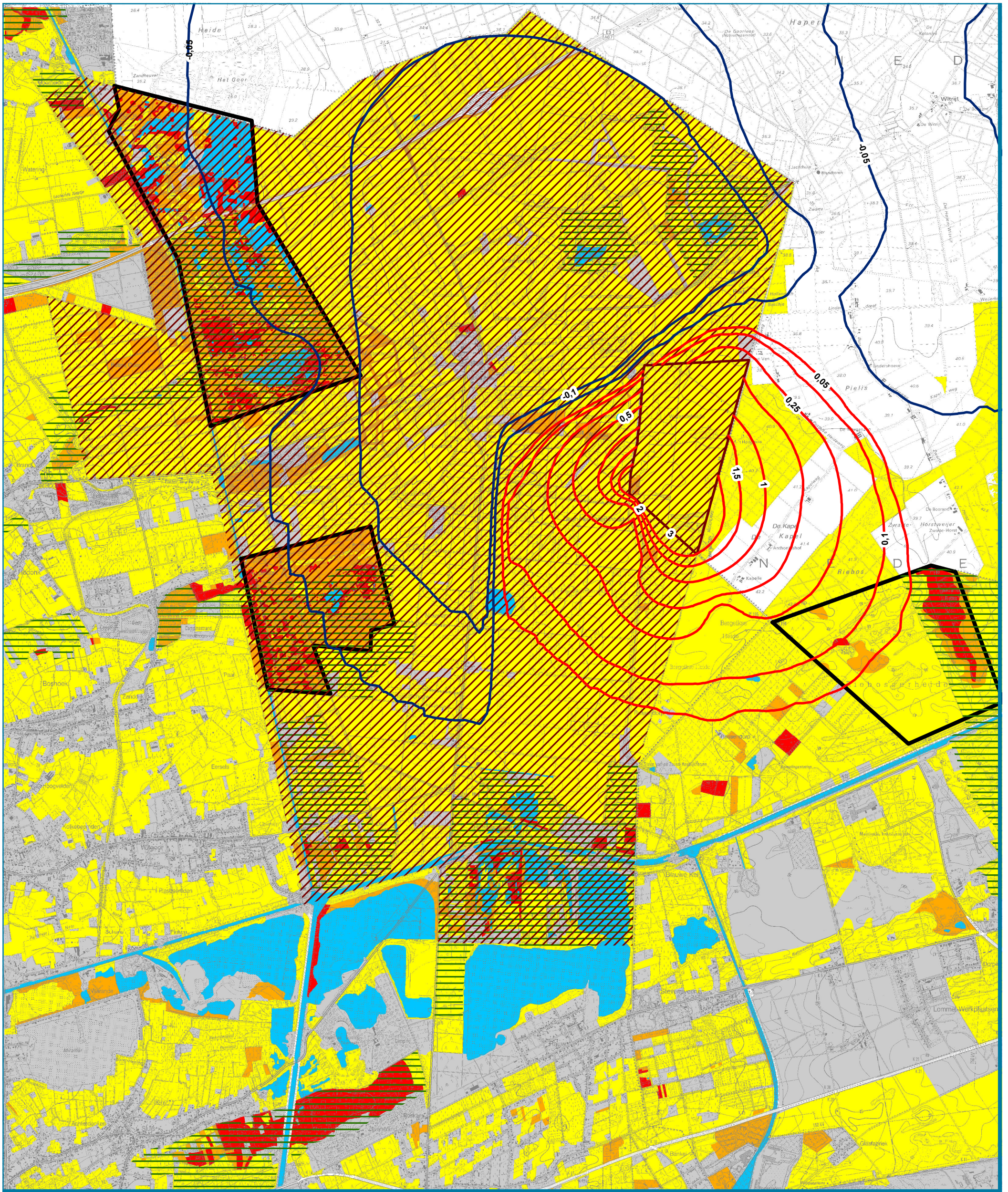
- hoofdknoop — Postelvaartje
- schansheide — Hoofdwaterloop
- zoekzone — Gracht
- Water — Perceelsgreppel
- Kanaal — Ondiepe greppel



- hoofdknoop
- schanseide
- zoekzone
- Water
- Kanaal
- Droog
- Watervoerend



- hoofdknoop
- schansheide
- zoekzone
- Andere grondwaterwinningen
- Grondwaterwinning voor landbouwbedrijf

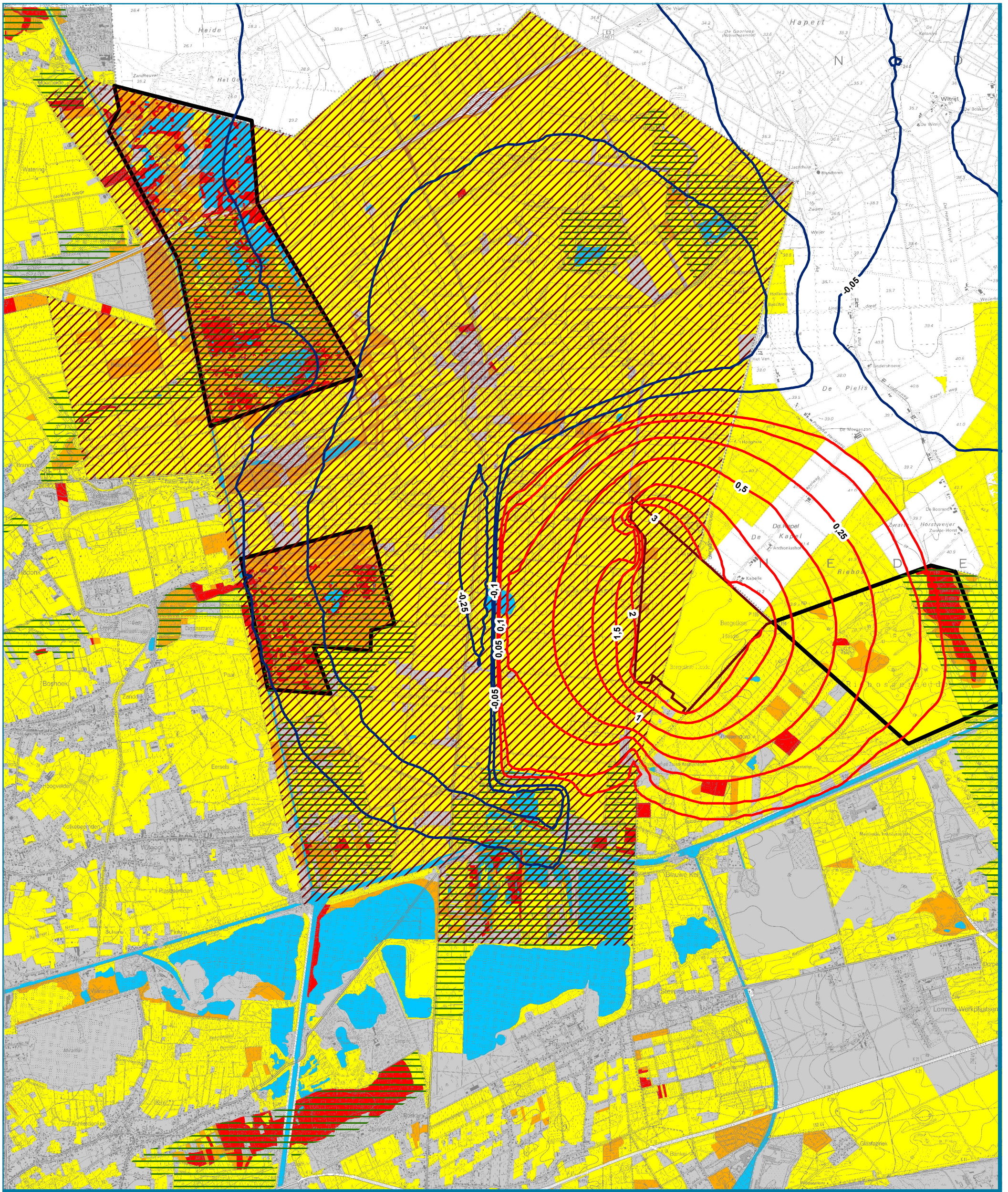


- Grondwaterverhoging
- Grondwaterverlaging
- Gebieden waarvoor natuurpotenties zijn opgemaakt
- Microzone
- Habitatrichtlijngebied
- Vogelrichtlijngebied
- 0: zeer gevoelig
- 1: gevoelig
- 2: niet gevoelig
- 3: onbekend
- 4: open water
- 9: niet gekarteerd

1:40.000

Kaart 10.1

**Indirecte effecten via grondwater voor microzone 1 Warandeheide
overlay grondwatersverschilkaart en kwetsbaarheidskaart voor verdroging cfr De Becker obv de actuele vegetatiekaart en de natuurpotenties**

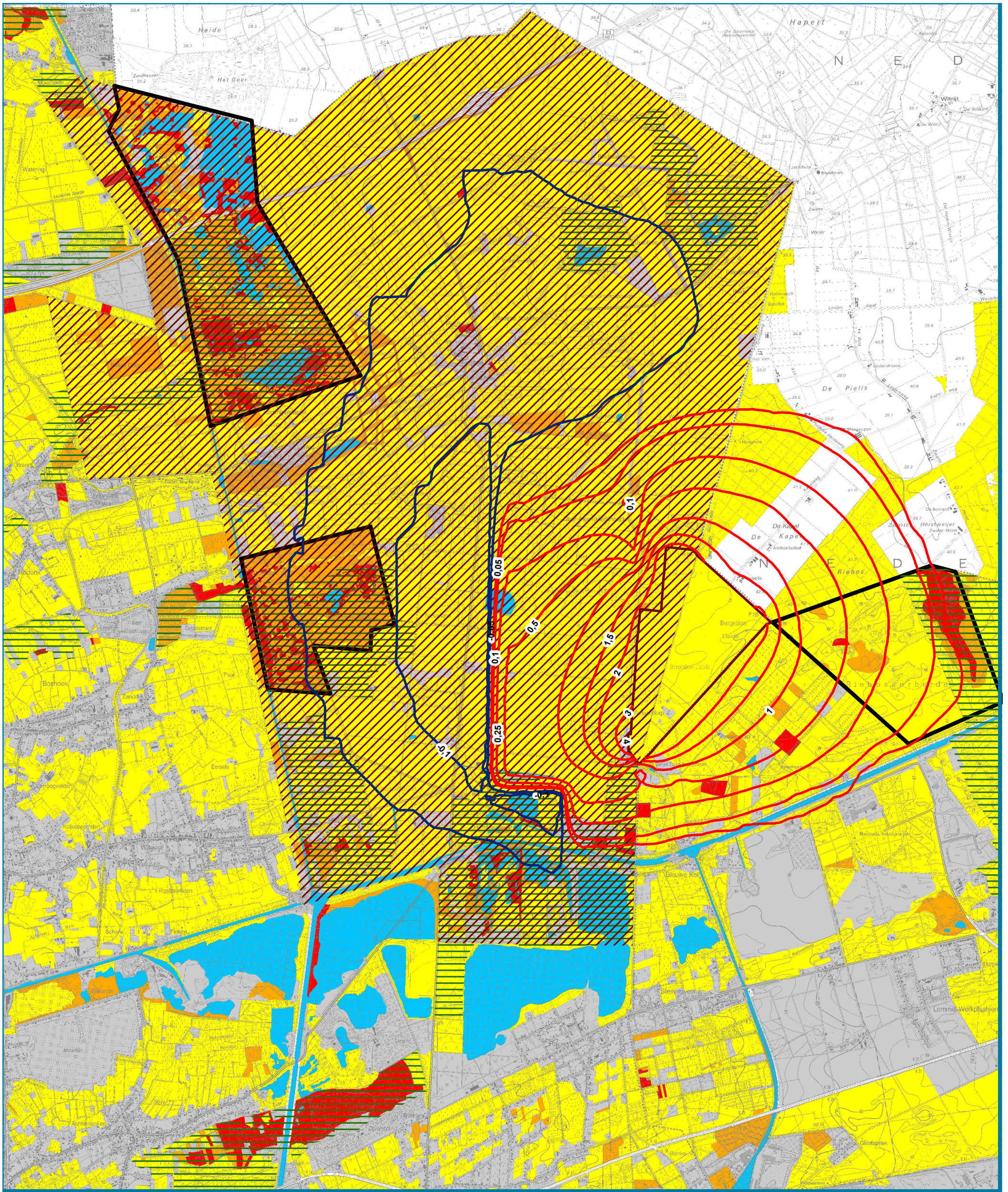


- Grondwaterverhoging
- Grondwaterverlaging
- Gebieden waarvoor natuurpotenties zijn opgemaakt
- Microzone
- Habitatrichtlijngebied
- Vogelrichtlijngebied
- 0: zeer gevoelig
- 1: gevoelig
- 2: niet gevoelig
- 3: onbekend
- 4: open water
- 9: niet gekarteerd

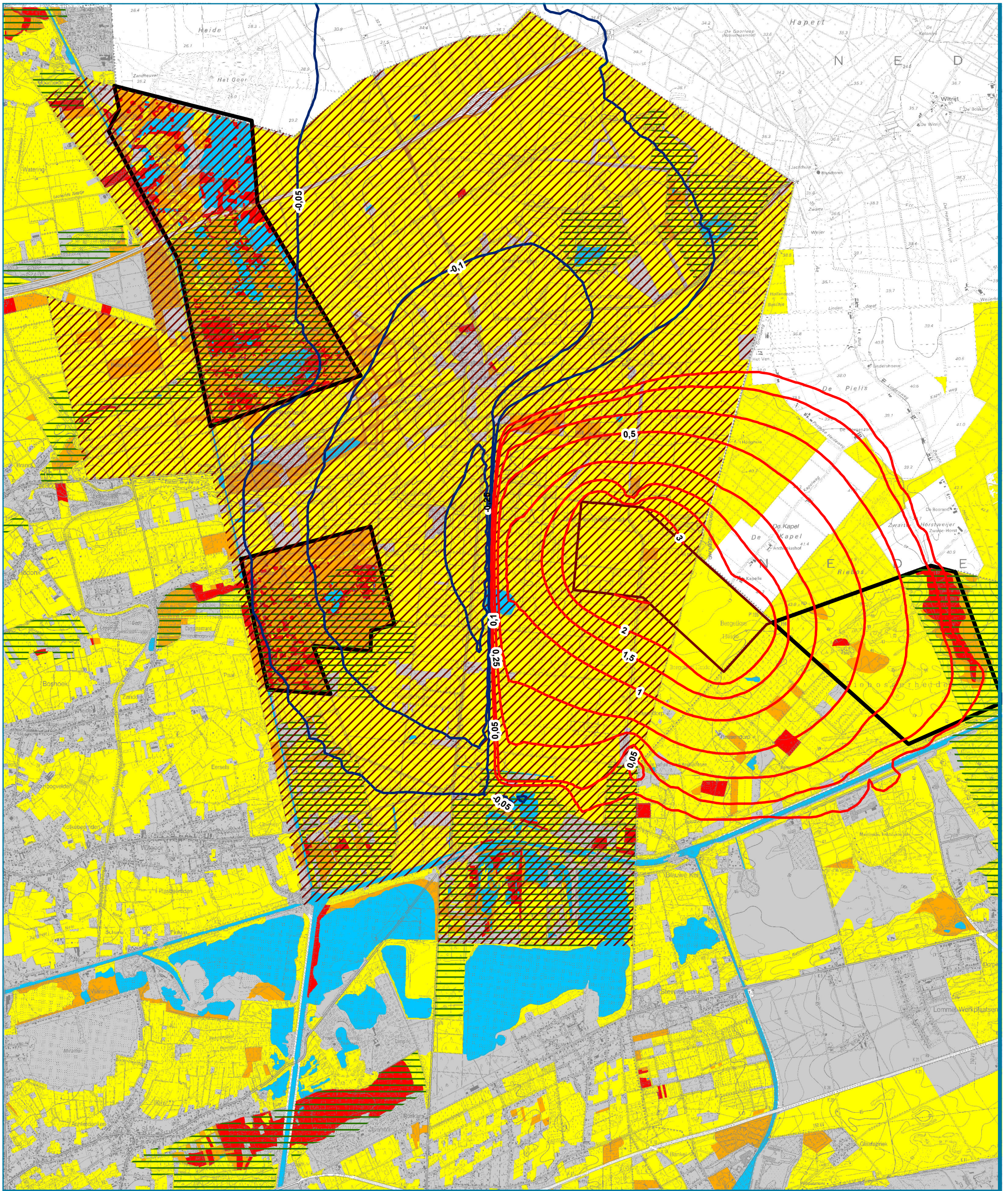
1:40.000

Kaart 10.2a

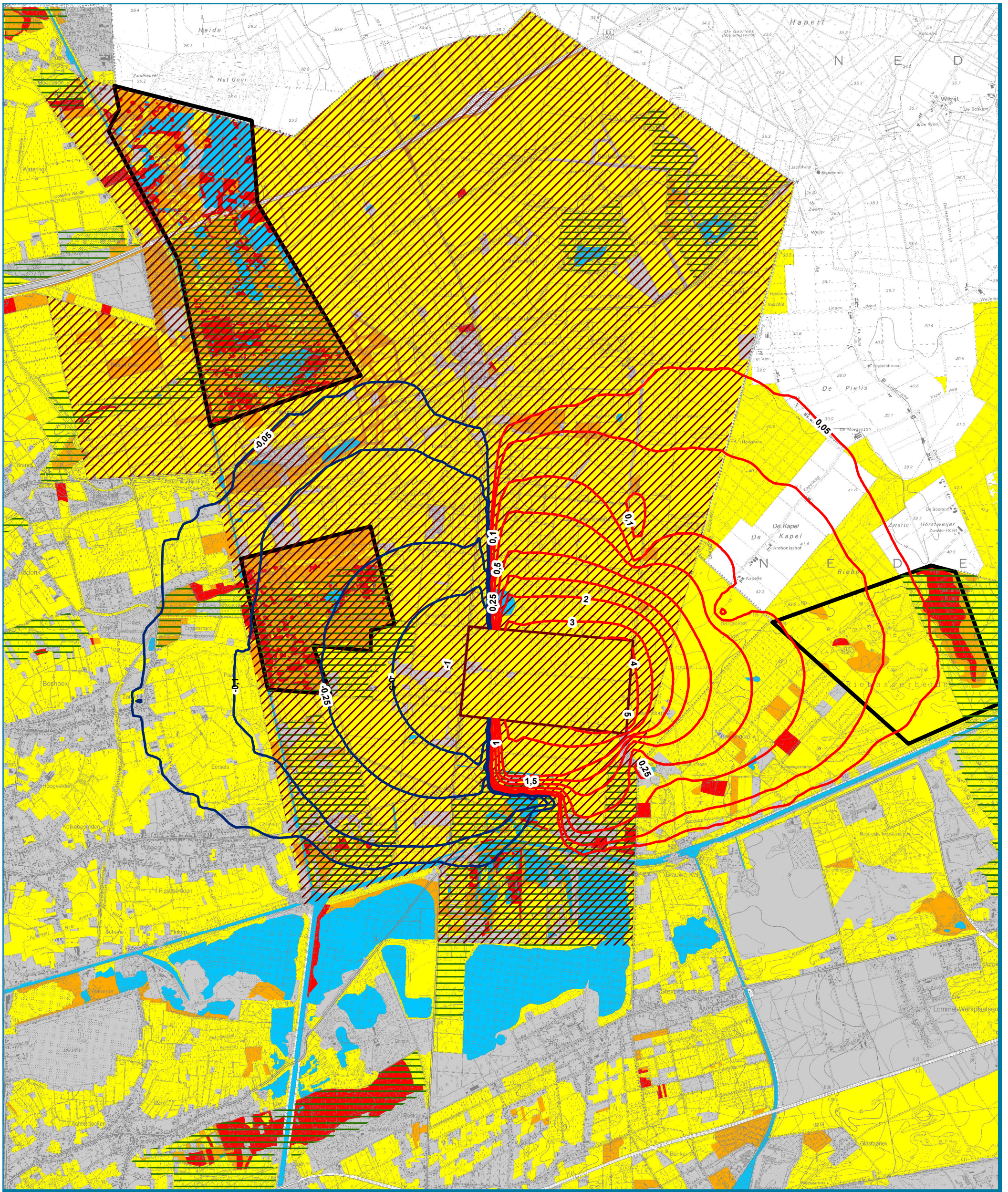
Indirecte effecten via grondwater voor microzone 2a Bergeikse Heide variant 1
overlay grondwatersverschilkaart en kwetsbaarheidskaart voor verdroging cfr De Becker obv de actuele vegetatiekaart en de natuurpotenties



- Grondwaterverhoging
- Grondwaterverlaging
- Gebieden waarvoor natuurpotenties zijn opgemaakt
- Habitatrichtlijngebied
- Vogelrichtlijngebied
- 0: zeer gevoelig
- 1: gevoelig
- 2: niet gevoelig
- 3: onbekend
- 4: open water
- 9: niet gekarteerd



- Grondwaterverhoging
- Grondwaterverlaging
- Gebieden waarvoor natuurpotenties zijn opgemaakt
- Microzone
- Habitatrichtlijngebied
- / / / Vogelrichtlijngebied
- 0: zeer gevoelig
- 1: gevoelig
- 2: niet gevoelig
- 3: onbekend
- 4: open water
- 9: niet gekarteerd

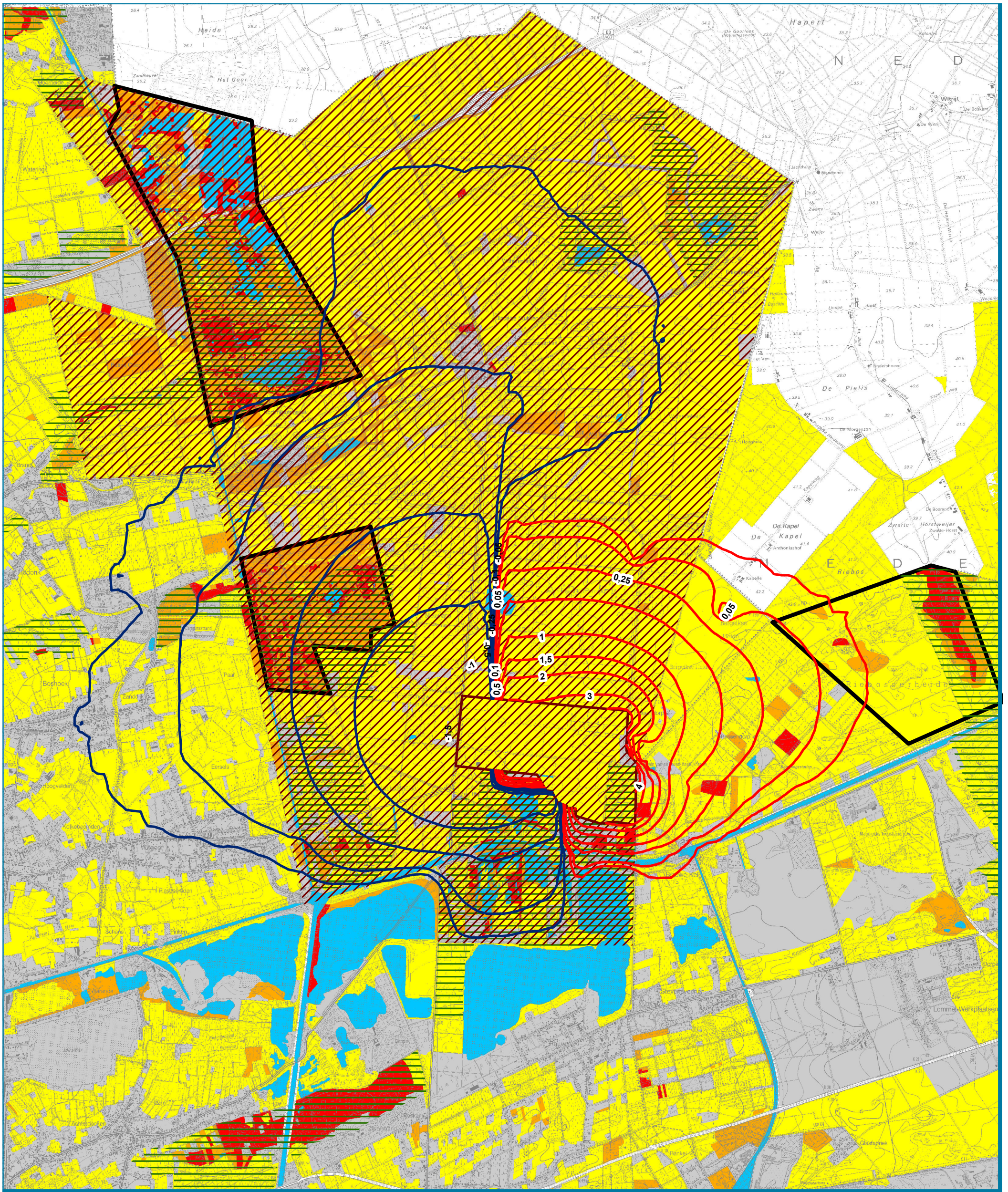














- Grondwaterverhoging
- Grondwaterverlaging
- Gebieden waarvoor natuurpotenties zijn opgemaakt
- Microzone
- Habitatrichtlijngebied
- Vogelrichtlijngebied
- 0: zeer gevoelig
- 1: gevoelig
- 2: niet gevoelig
- 3: onbekend
- 4: open water
- 9: niet gekarteerd

1:40.000

Kaart 10.4

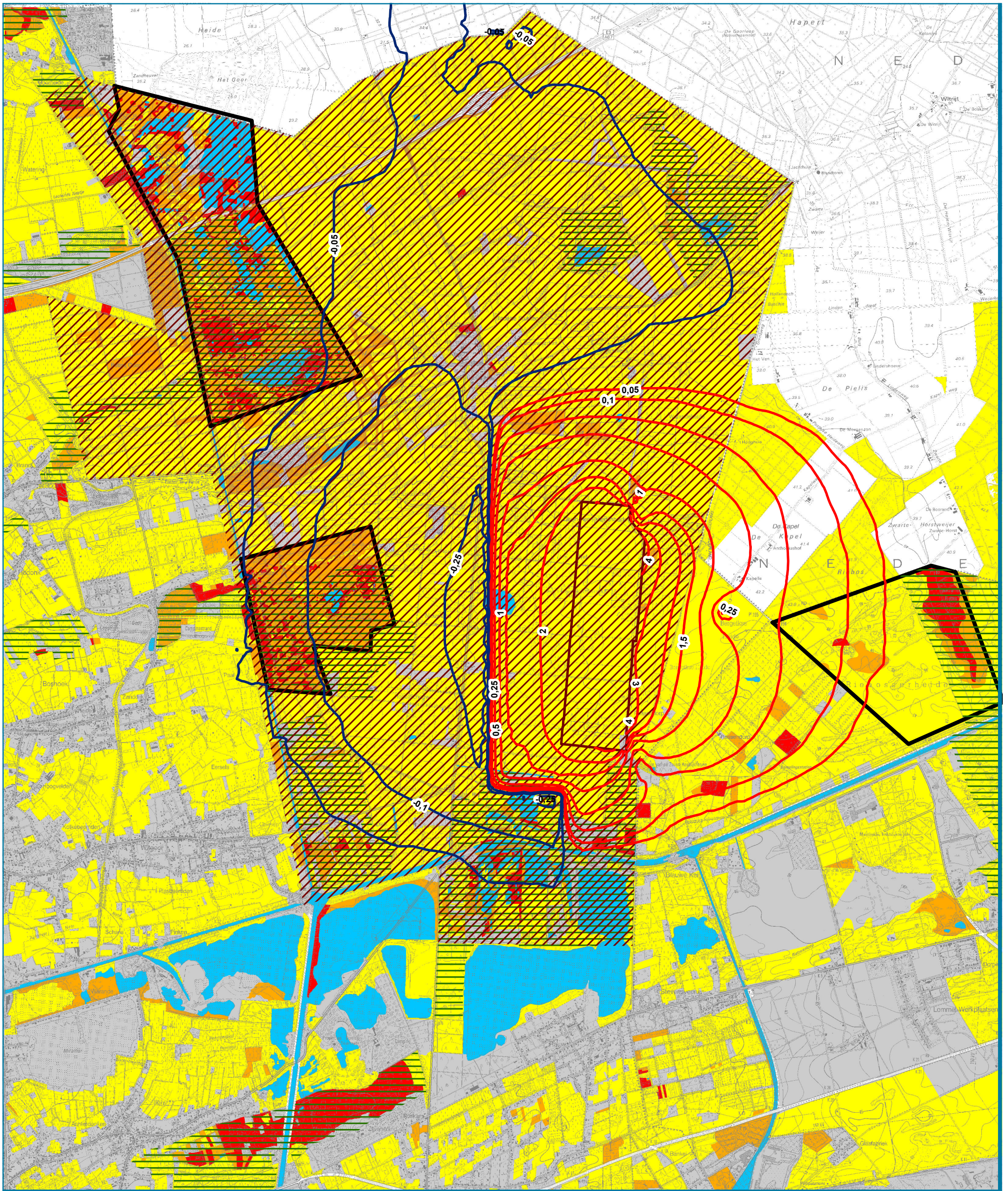
**Indirecte effecten via grondwater voor microzone 4 Diel Noord
overlay grondwatersverschilkaart en kwetsbaarheidskaart voor verdroging cfr De Becker obv de actuele vegetatiekaart en de natuurpotenties**



- | | |
|--|--|
|  Grondwaterverhoging |  0: zeer gevoelig |
|  Grondwaterverlaging |  1: gevoelig |
|  Gebieden waarvoor natuurpotenties zijn opgemaakt |  2: niet gevoelig |
|  Microzone |  3: onbekend |
|  Habitatrichtlijngebied |  4: open water |
|  Vogelrichtlijngebied |  9: niet gekarteerd |

 1:40.000

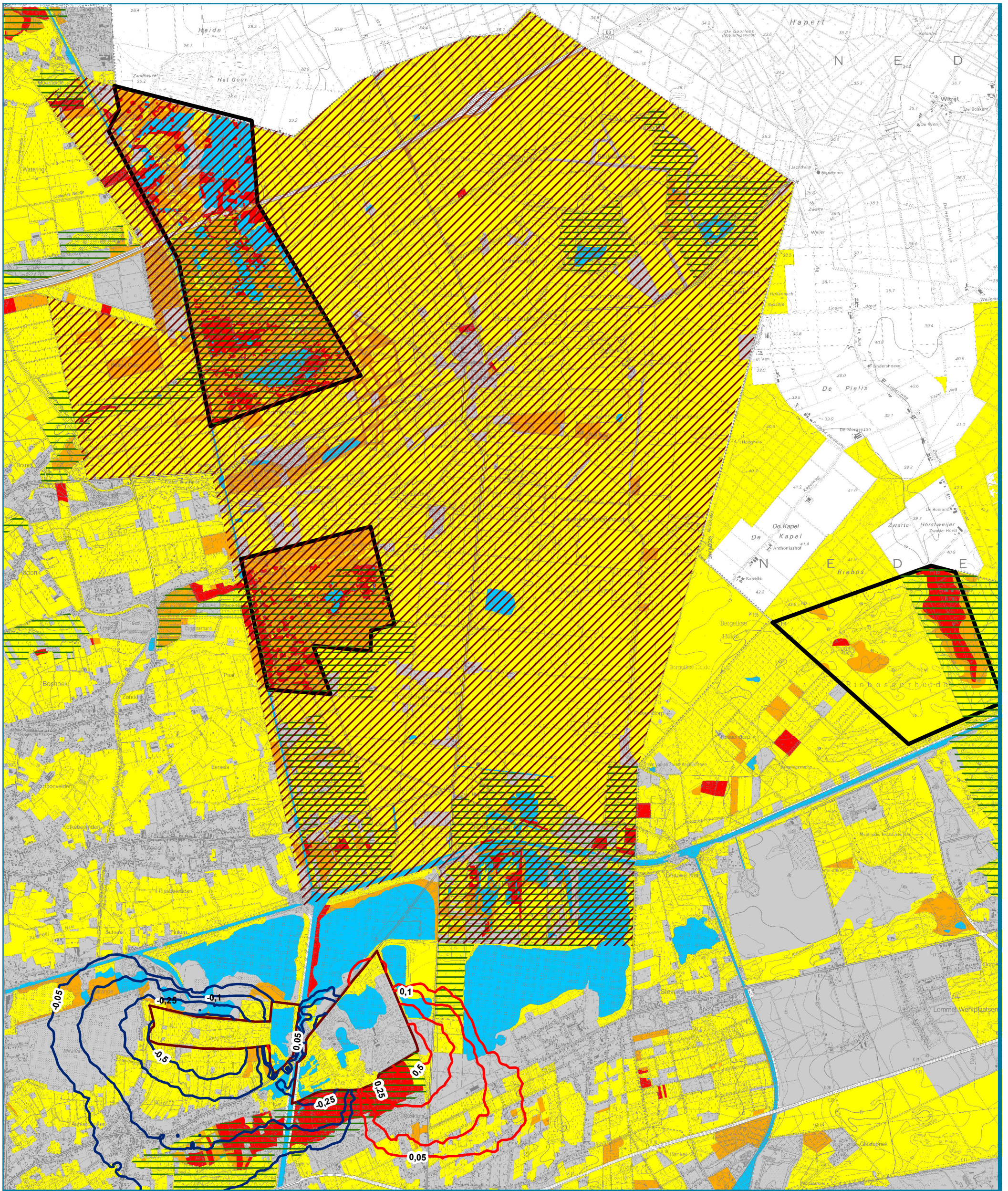
Indirecte effecten via grondwater voor microzone 5 Diel Russendorp
overlay grondwatersverschilkaart en kwetsbaarheidskaart voor verdroging cfr De Becker obv de actuele vegetatiekaart en de natuurpotenties



- Grondwaterverhoging
- Grondwaterverlaging
- Gebieden waarvoor natuurpotenties zijn opgemaakt
- Microzone
- Habitatrichtlijngebied
- Vogelrichtlijngebied
- 0: zeer gevoelig
- 1: gevoelig
- 2: niet gevoelig
- 3: onbekend
- 4: open water
- 9: niet gekarteerd

1:40.000

**Indirecte effecten via grondwater voor microzone 6 Zeven Heerlijkheden
overlay grondwatersverschilkaart en kwetsbaarheidskaart voor verdroging cfr De Becker obv de actuele vegetatiekaart en de natuurpotenties**



- Grondwaterverhoging
- Grondwaterverlaging
- Gebieden waarvoor natuurpotenties zijn opgemaakt
- Microzone
- Habitatrichtlijngebied
- Vogelrichtlijngebied
- 0: zeer gevoelig
- 1: gevoelig
- 2: niet gevoelig
- 3: onbekend
- 4: open water
- 9: niet gekarteerd

1:40.000

P:\Projecten\7095_KempenseMerenDeel\1\GIS\Maps\7095_krt_027A_kwetsbaarheid_verdroging_actuele_vegetatiekaart.mxd