



# Matexi



**181.000** m<sup>2</sup>  
bruto vloeroppervlakte

**13** Ha  
oppervlakte

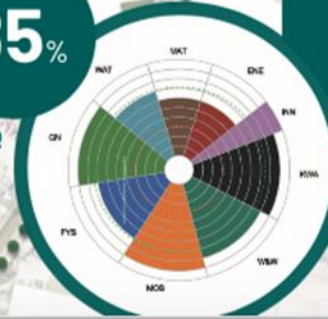
**25.000** m<sup>2</sup>  
buurtondersteunende functies

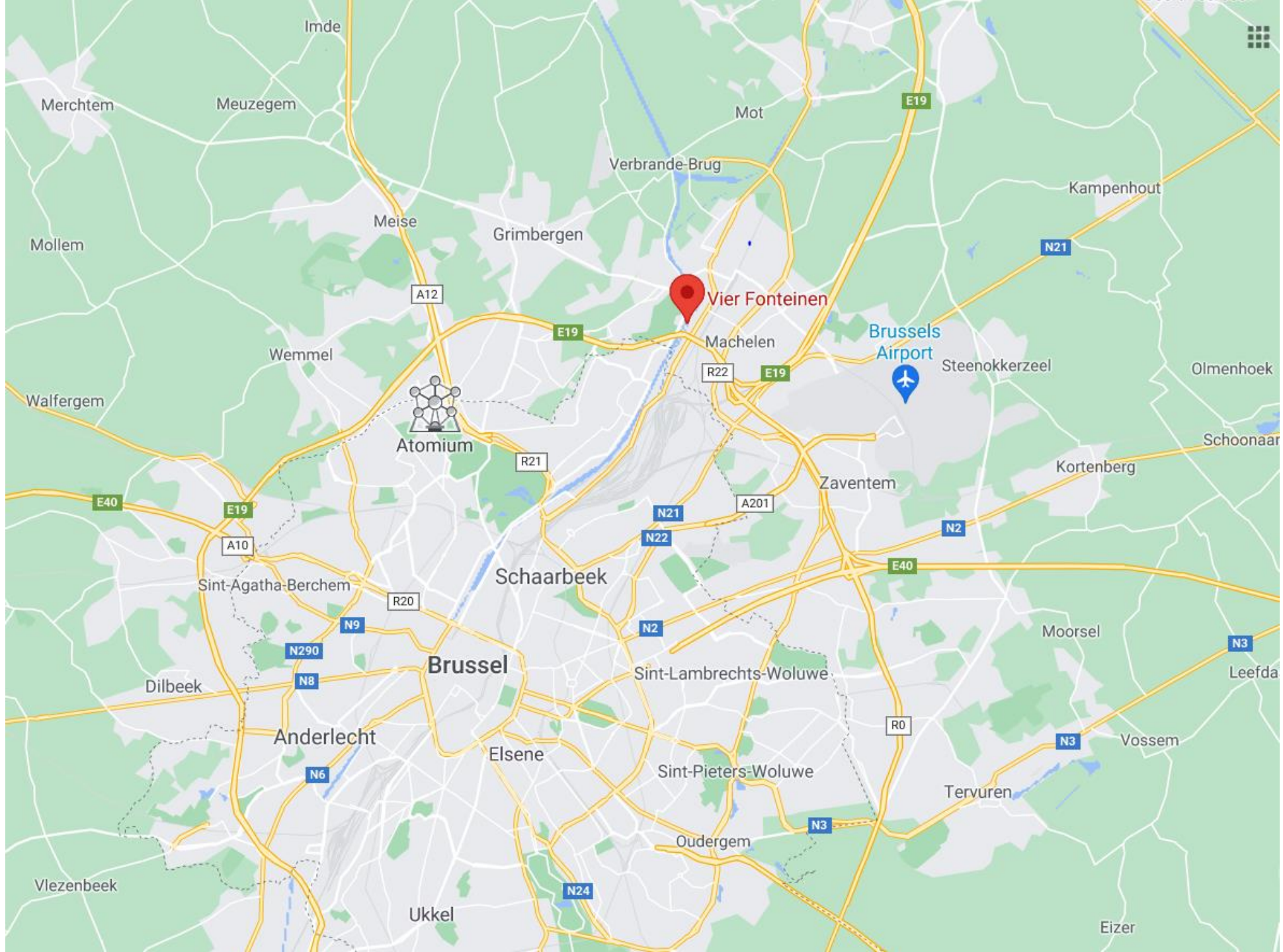
**13**  
bouwvelden

**>75.000** m<sup>2</sup>  
publieke ruimte en groenzones

**85%**

duurzaamheidscore







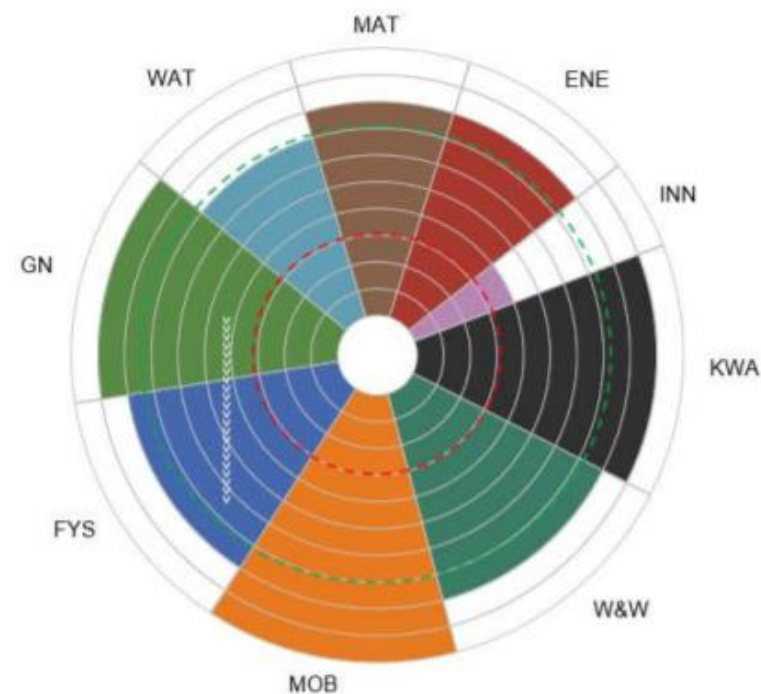
## Matexi – 4 Fonteinen.

### > Sustainability Matexi



## Matexi – 4 Fonteinen.

> Ecologisch bewust – Duurzaam (4Fonteinen 85%)



Scoregrafiek Ontwerpfase

MATEXI



Matexi – 4 Fonteinen.

Participatie  
Tijdelijke natuur

SAMEN MAKEN WE  
MORGEN MOOIER

OVAM



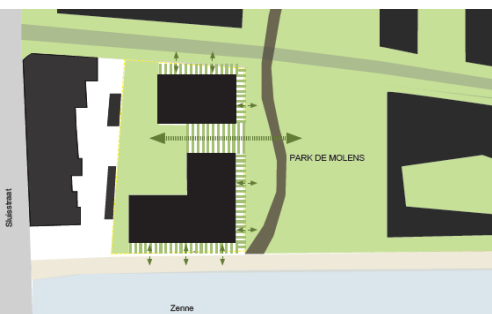
## Matexi – 4 Fonteinen.

### Participatie Park De Molens





# Matexi – 4 Fonteinen. Volgende fase



## Matexi – 4 Fonteinen. Volgende fase

> Programma: 22 meegroeiwoningen in 3 types



<span style="color: red;">■</span>	Small appartement (S)	3 st
<span style="color: orange;">■</span>	Medium appartement (M)	10 st
<span style="color: yellow;">■</span>	Large appartement (L)	9 st

**TOTAAL** 22 st

# Matexi – 4 Fonteinen. Volgende fase

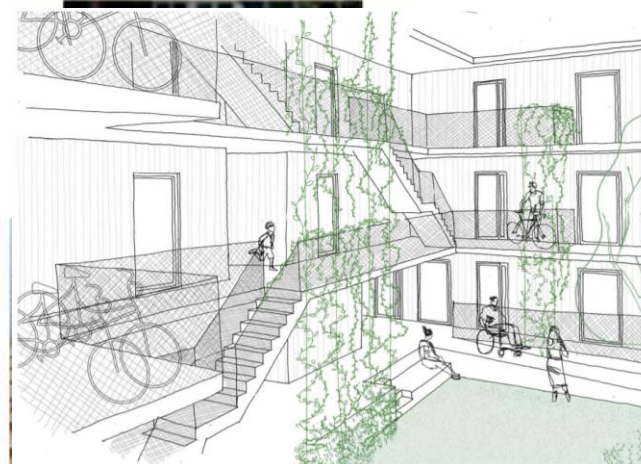
## > Fietsgericht (autoparkeren in Brughuis)



-  bezoekers met fiets
-  bewoners met fiets
-  bewoners met bakfiets
-  oplaadpunten
-  wasstation fiets

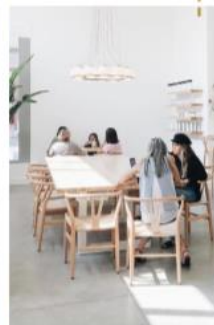
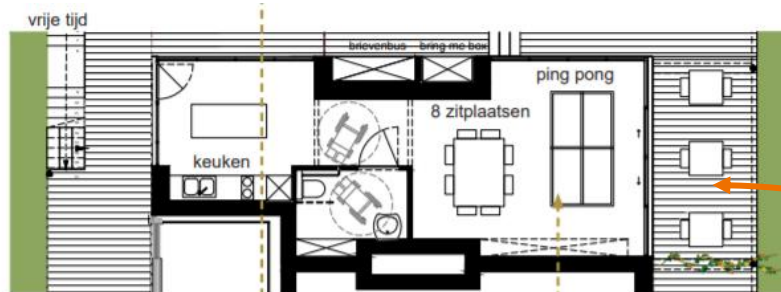
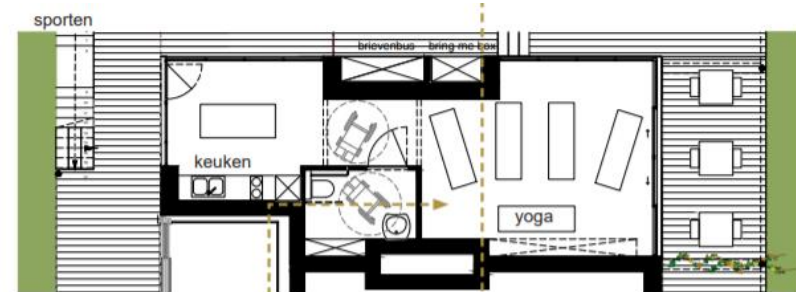
aantal bewoners fietsen (4 fietsen per appartement)	76
3 1-slaapkamer appartementen (2 fietsen per appartement)	6
aantal bezoekers fietsen	30
<b>totaal aantal fietsen project</b>	<b>112</b>

<b>verdeling fietsen</b>	
fietsen op passerelle	17
1 fiets per appartement binnen	22
aantal fietsen onder luifel zenne	27
aantal fietsen onder luifel binnengebied	46
<b>totaal aantal fietsen</b>	<b>112</b>



# Matexi – 4 Fonteinen. Volgende fase

> **Faciliteiten:** Gemeenschappelijke ruimte



# Matexi – 4 Fonteinen. Volgende fase

> **Faciliteiten:** Dakterras / daktuin



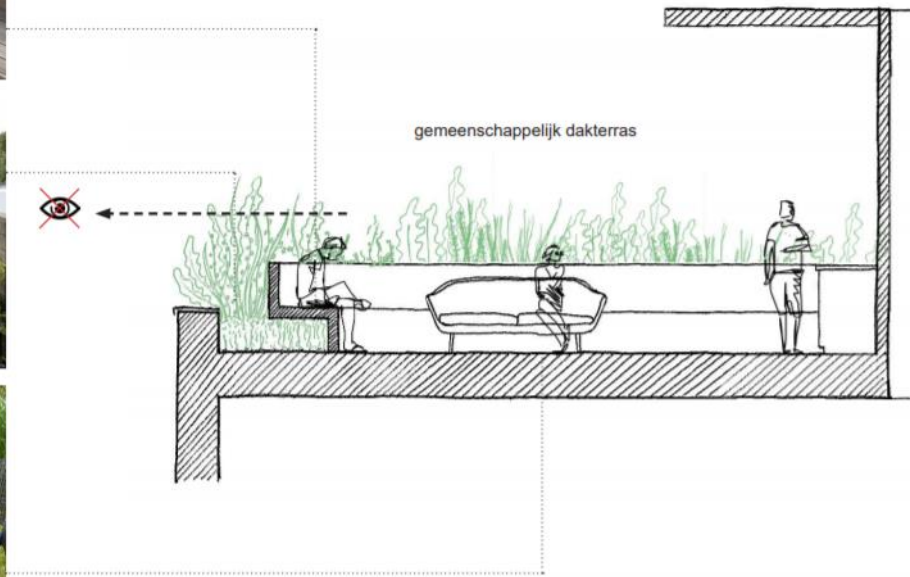
referentie zitmelement



referentie intensief groen



referentie dakterras



## Matexi – 4 Fonteinen. Volgende fase

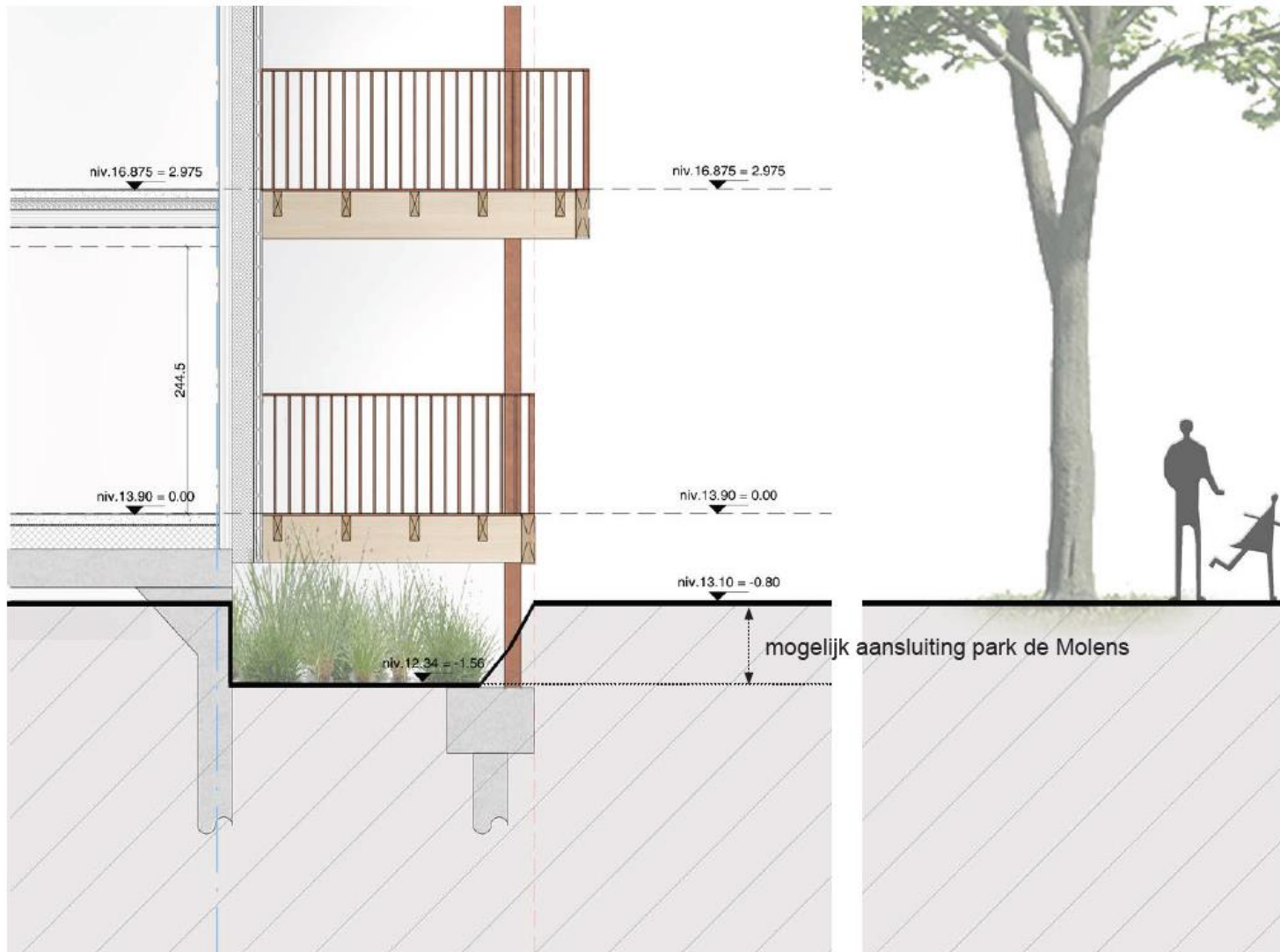


Groen park de Molens voortzetten in de gevel.

- staalnet groen begroeiing (haaks op de gevel)  
en vormen scheiding tussen terrassen
- aanzetten van groen in volle grond



## Matexi – 4 Fonteinen. Volgende fase



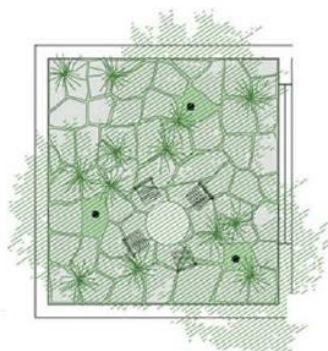
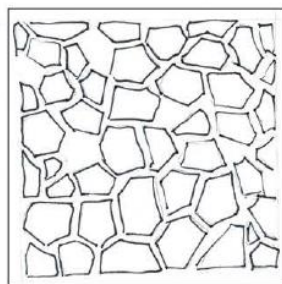
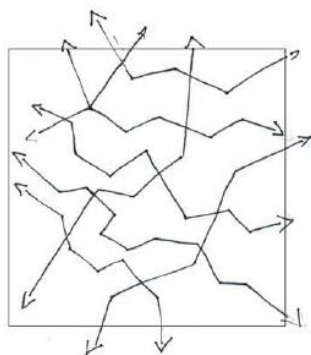
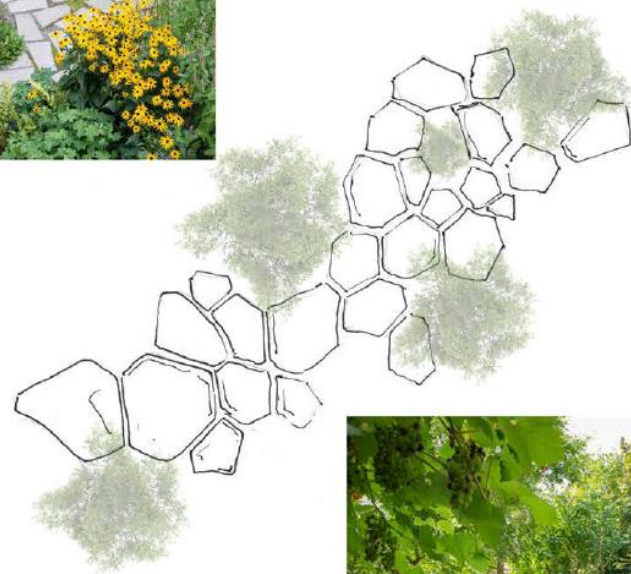
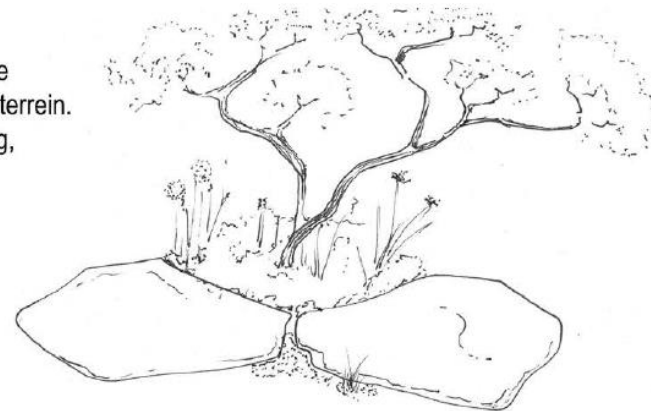
Zone rondom gebouw (onder voorzetstructuur) voorzien als zone voor compensatie ifv overstroombaar niveau (zie law 13.40) opgelegd door VMM.

+ Voordeel om park in de toekomst aan te sluiten op een nog niet gedefinieerd niveau (uitgezonderd de aansluiting op de inkom maar moet niet voldoen aan toegankelijkheid.)

## Matexi – 4 Fonteinen. Volgende fase



Verharding;  
Waterdoorlatende paden op een natuurlijke wijze laten kronkelen doorheen het binnenterrein.  
Groen laten doortrekken doorheen de voeg, paden onderdanig maken aan de natuur.





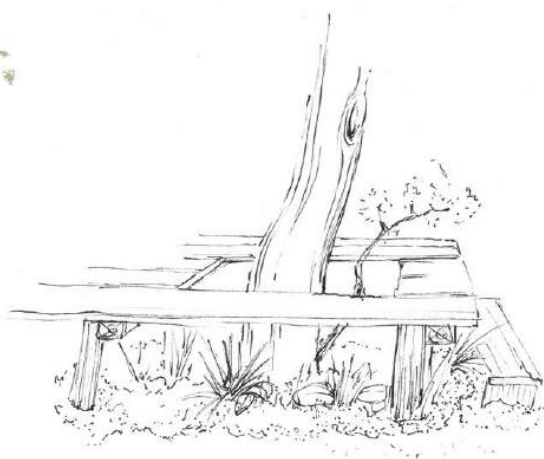
## Matexi – 4 Fonteinen. Volgende fase

Verblijf;

Natuur in relatie met de mens. Mens in relatie met de natuur.

Open plaatsen tussen de natuur voor ontspanningsdoeleinden.

Houten vlonders tussen het groen om waterdoorlatendheid te maximaliseren. ideale plaats voor dieren en insecten om onder te nestelen.



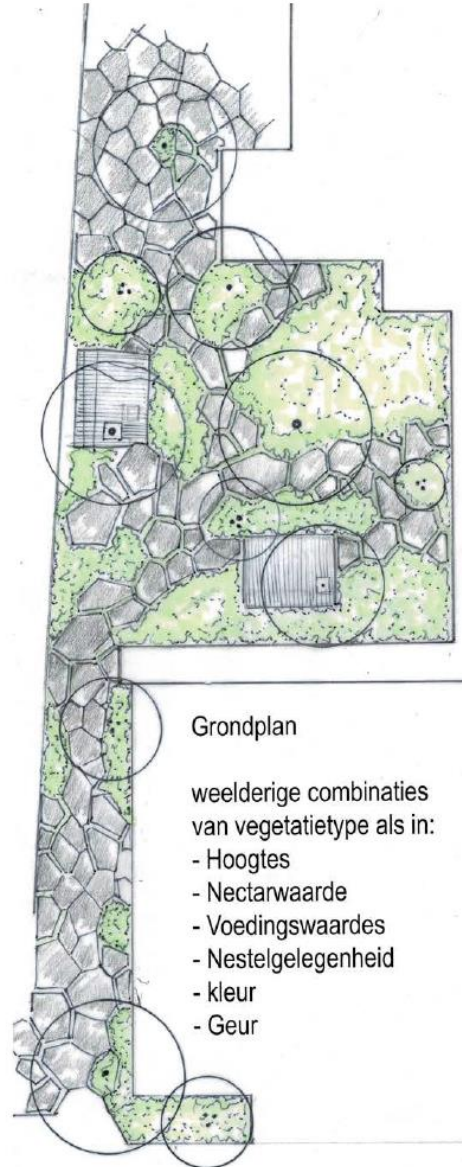
Verblijf natuur;

Vogelhuizen, bijenhôtels, hommehôtels,  
vleermuiskasten, enz...

dood hout als voeding en overwintering op groendaken

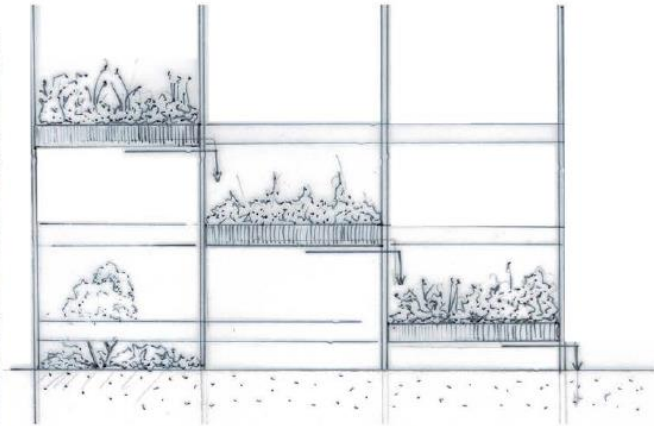


## Matexi – 4 Fonteinen. Volgende fase

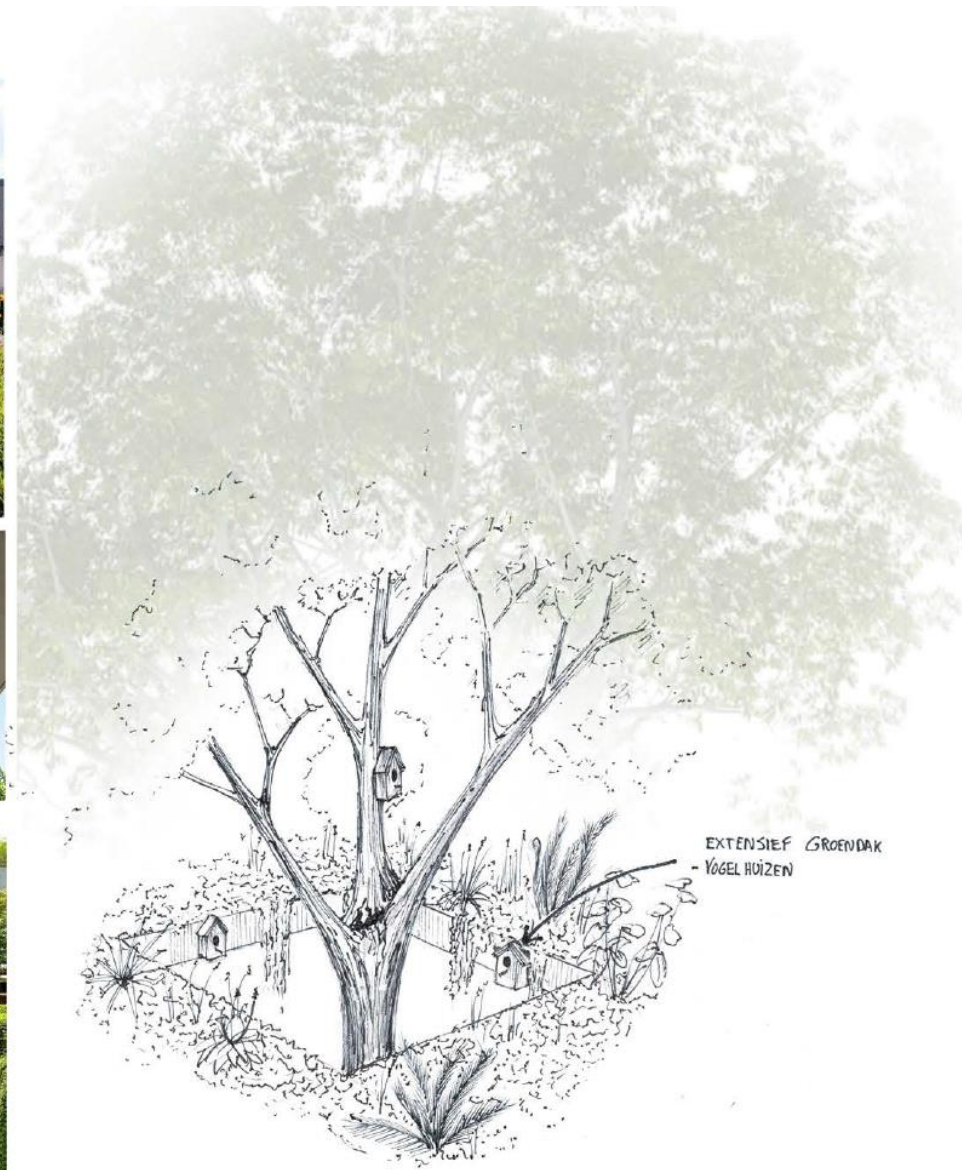
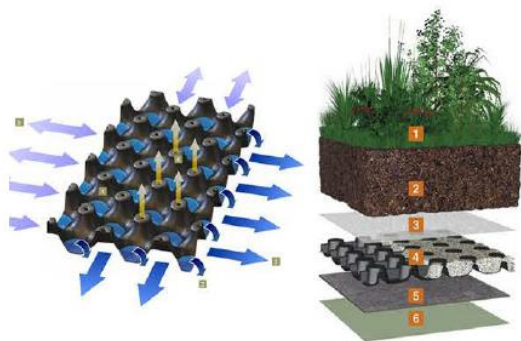


## Matexi – 4 Fonteinen. Volgende fase

Gevelgroen  
Evenwicht tussen  
beleving en onderhoud.  
Planten maximaal laten  
opklimmen vanuit volle  
grond.



# Matexi – 4 Fonteinen. Volgende fase





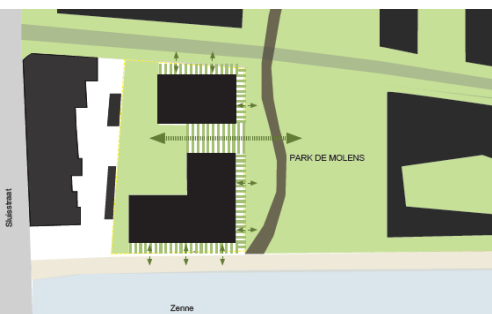








# Matexi – 4 Fonteinen. Volgende fase





**Bedankt.**



Welcome  
to the  
neighbourhood.