



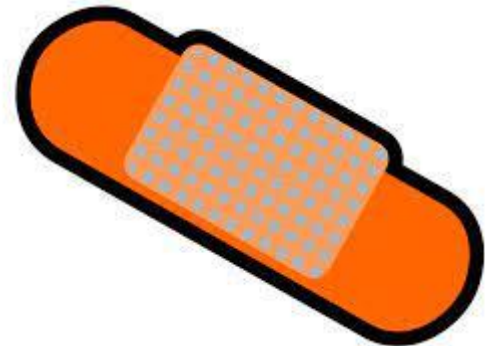
Natuurinclusief voor vleermuizen

Marcel Schillemans/Zoogdierverseniging Marcel.schillemans@zoogdierverseniging.nl

Antwerpen Natuurinclusief Inspiratiedag 18 mei 2021

Wat doen we eigenlijk met NIB?

- Versteviging netwerk
- Herstel netwerk
- Vervanging (deel van) netwerk



<Stelling: In tegenstelling tot Nederland wordt in België NiB toegepast voor versteviging of herstel>

NIB Opbouwkasten



Erik Korsten en Herman Limpens

Natuurinclusief voor vleermuizen

NIB Inbouwkasten



NIB Inbouwkasten

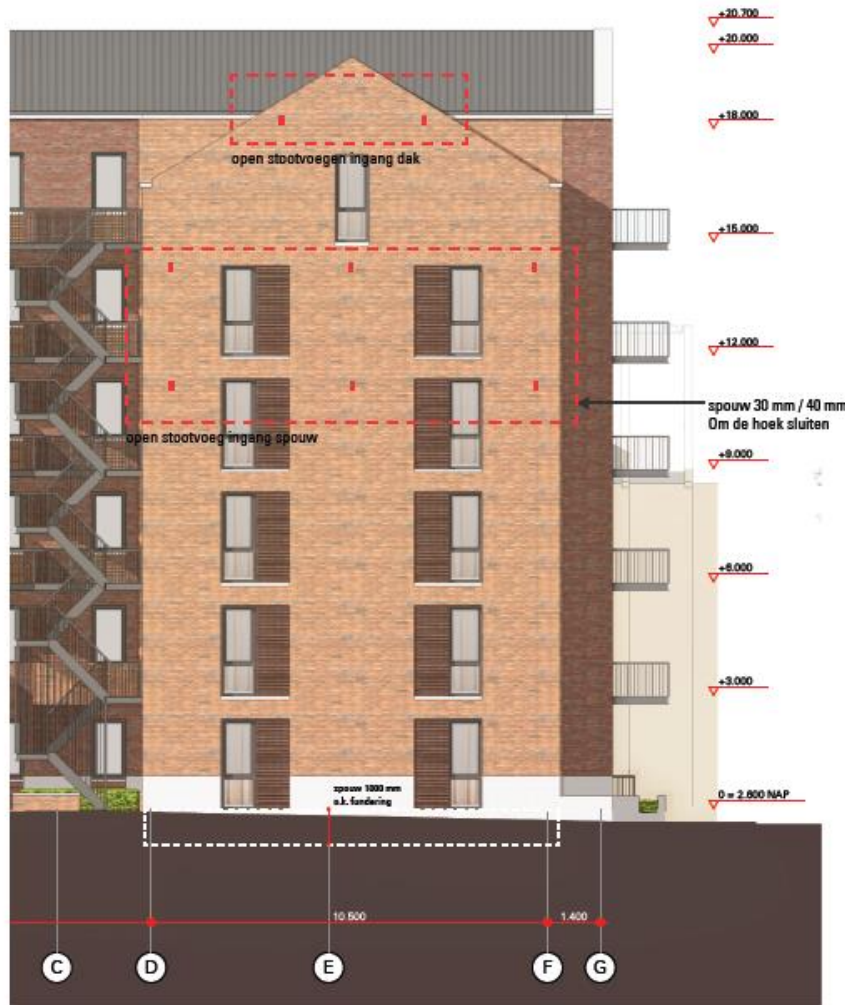


Koninklijke Tichelaar Makkum

NIB Gebouwaanpassingen



NIB Gebouwaanpassingen



NIB Gebouwaanpassingen



NIB Gebouwaanpassingen



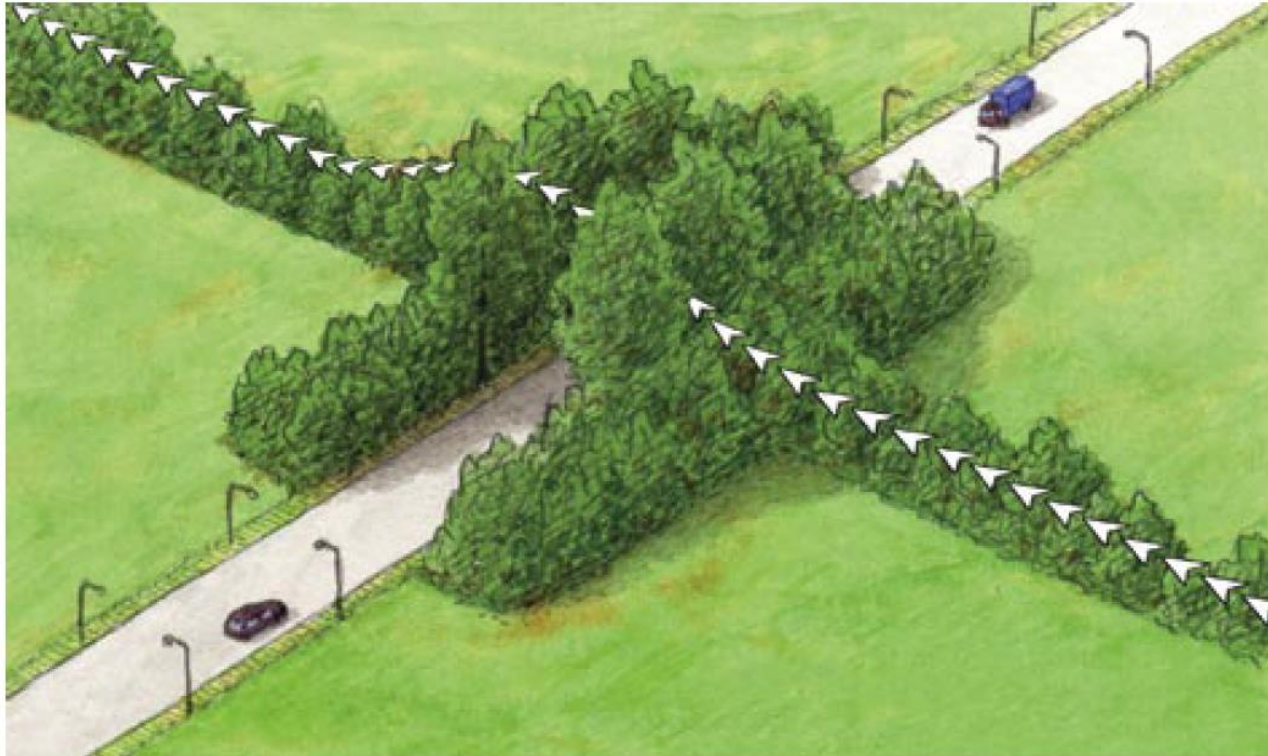
NIB Gebouwaanpassingen



NIB Gebouwaanpassingen



NIB Omgeving



NIB Omgeving



NIB Omgeving en tuin inheemse planten = insecten = voedsel



**<Stelling: zonder de omgeving te betrekken bij NiB,
heeft NiB geen zin>**

NIB Verlichting

Welke instrumenten hebben we voor de omgang met lichtverstoring?

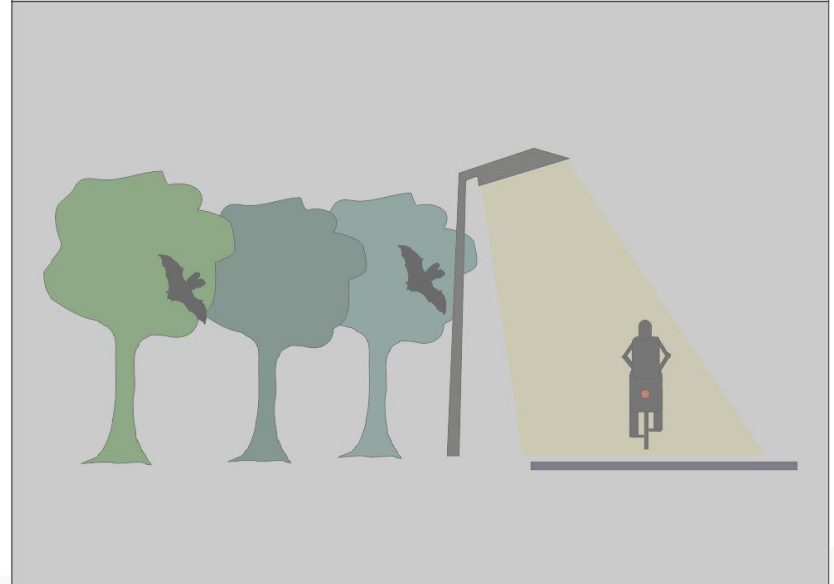
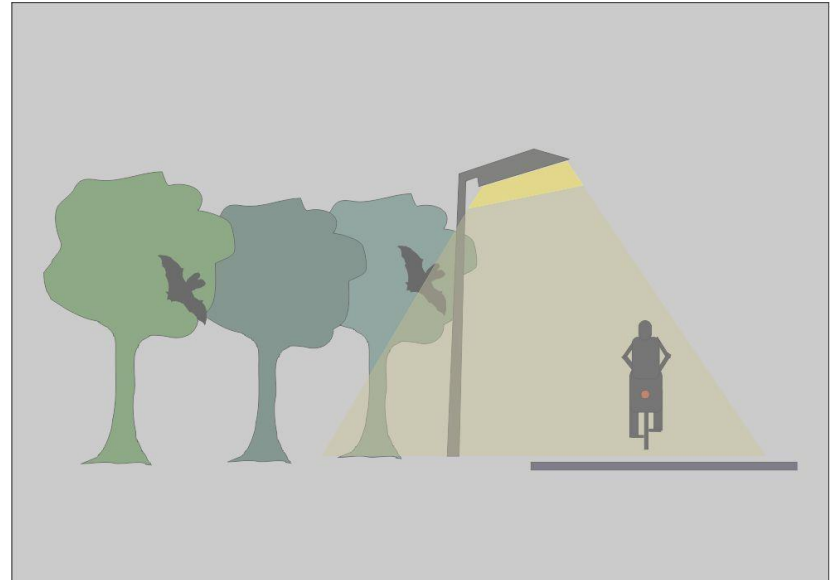
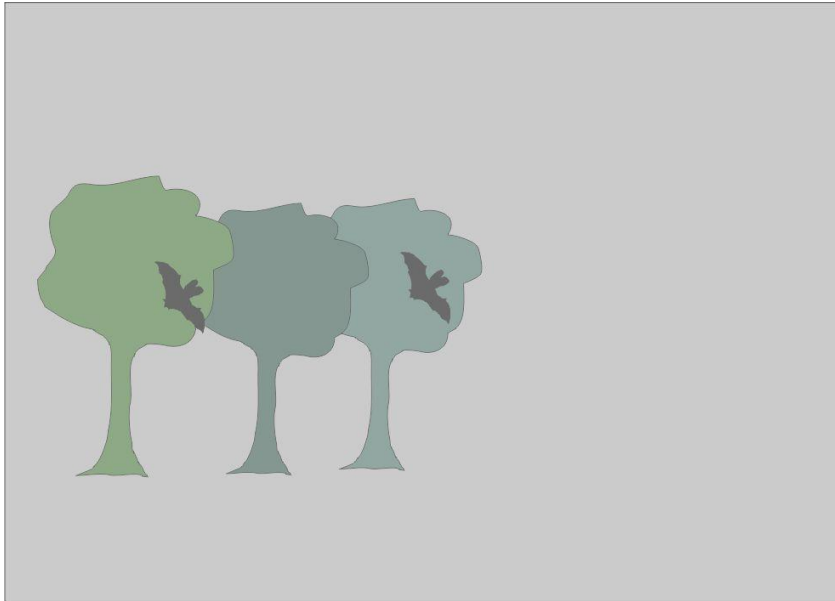
Aan welke knoppen kunnen we draaien?



Vleermuisvriendelijke verlichting: samenspel van meerdere mogelijkheden

- Plaatsing
- Dynamiek
- Intensiteit
- Kleur

NIB Verlichting



NIB Verlichting

<https://purews.inbo.be/ws/portalfiles/portal/16414495/INBO.A.3707.pdf>



Maar werkt het ook?

- Gebruik \neq (altijd) ecologisch effectief
- Elke soort en functie zijn eigen voorkeuren
- Een assesment in 2012 plus update in 2020 (Erik Korsten) →

Wat zijn de potenties?

Soort	Gewone dwergvleermuis			Ruige dwergvleermuis			Laatvlieger			Gewone grootoorvleermuis			Meervleermuis			Rosse vleermuis			Baardvleermuis			
	Paar-/zomer	kraam	winter (vorst)*	Paar-/zomer	Kraam	winter (vorst)*	Paar-/zomer	kraam	winter (vorst)	Paar-/zomer	kraam	winter (vorst)*	Paar-/zomer	kraam	winter (vorst)*	Paar-/zomer	Kraam	winter (vorst)	Paar-/zomer	kraam	winter (vorst)*	
Type vleermuiskast																						
Grote kraamkasten met meerdere compartimenten ***	2	2/3 ?	4	3	4/?	4	4/?	?	-	-	-	-	-	-	-	?	?	-	3	3	-	
Inbouwkasten klein	2	4/?	?	3	?	?	?	?	?	3	?	?	?	-	-	?**	?**	2**	?	?	-	
Inbouwkasten geschakeld / groot	2	4?	?	4?	3/?	?	?	?	?	?	?	?	-	-	-	***	?**	2**	?	?	-	
Paalkasten **** (meervoudige platte kasten op palen)	2	4	-	2	4	-	?	?	-	3	?	-	-	?	-	-	-	-	?	?	-	

	Geschiktheid op basis van eigenschappen			Waarnemingen van functie en soort			Opmerkingen		
Van deze typen zijn in Europa nog erg weinig resultaten mbt monitoring gepubliceerd.	geschikt	matig (of onbekend maar potentieel geschikt)	ongeschikt	1: algemeen waargenomen. 2: regelmatig waargenomen. 3: zelden waargenomen. 4: zeer zelden waargenomen. - : geen waarnemingen. ?: onvoldoende data bekend.			*: kasten IN ingerichte ondergrondse winterverblijfplaatsen niet meegerekend. **: alleen bekend uit Midden- en Oost-Europa. ***: afsluitbare klep lijkt een belangrijk pluspunt. **** mits beschermd tegen oververhitting dmv aanpassing kleur, materiaal, gradiënten of schaduwwerking. Dit geldt natuurlijk voor de andere typen kasten, maar daarvoor dien je ook uit te gaan van het aanbieden van meerdere kasten met verschillende microklimaten.		

Succesfactoren

- Voorziening zelf

Klimaat: temperatuur, absoluut en buffering

Ruimte (aantal dieren, **verschillende microklimaten**)

Vorm (spleet/holte, toegang)

- Plaatsing voorziening in/aan gebouw

Obstakels, ramen en deuren

Hoogte

Expositie

- Locatie

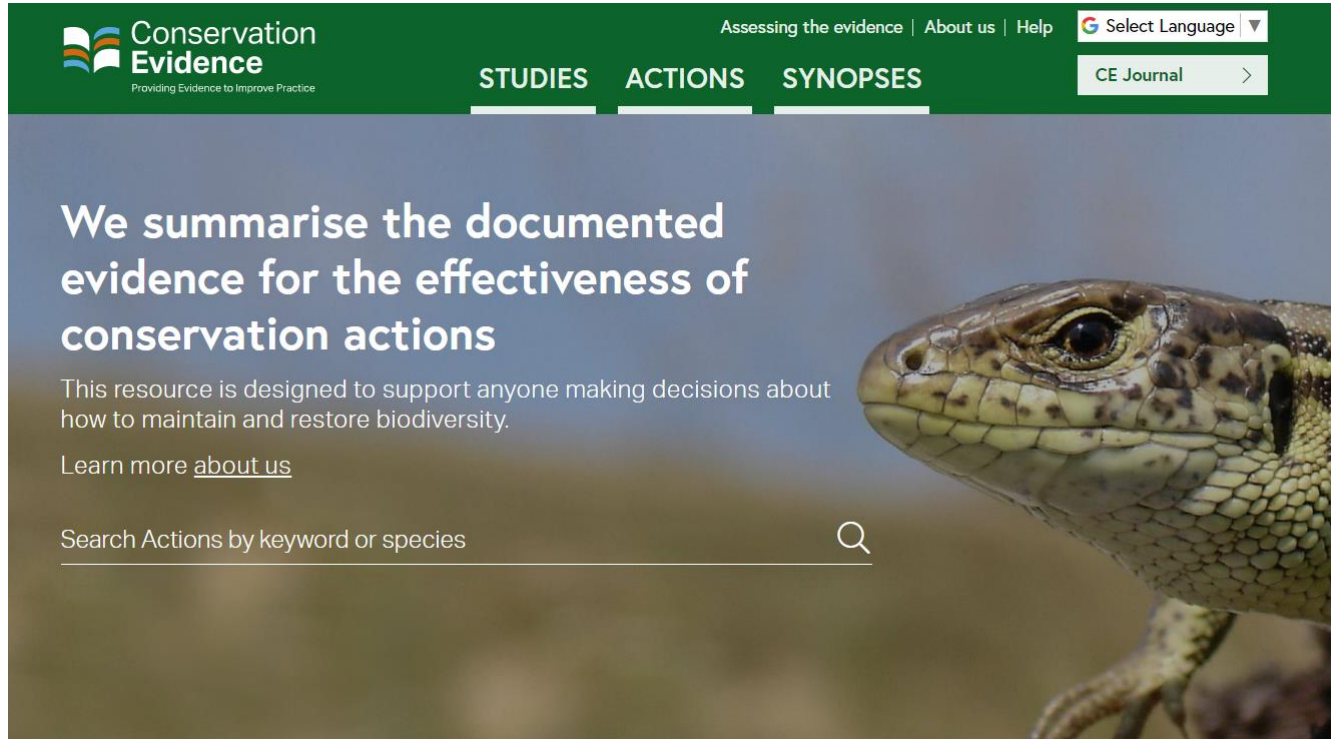
Andere verblijfplaatsen

Verbinding naar jachtgebied

**<Stelling: voor het succesvol toepassen van NIB is geen
ecoloog noodzakelijk>**

Evidence based werken

- <https://www.conservationevidence.com/>




The screenshot shows the homepage of the Conservation Evidence website. The header is green and contains the logo, navigation links (STUDIES, ACTIONS, SYNOPSIS), and utility links (Assessing the evidence, About us, Help, Select Language, CE Journal). The main content area features a large image of a lizard and the following text:

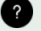

We summarise the documented evidence for the effectiveness of conservation actions

This resource is designed to support anyone making decisions about how to maintain and restore biodiversity.

Learn more [about us](#)

Search Actions by keyword or species

Provide bat boxes for roosting bats	 Likely to be beneficial	44
-------------------------------------	-------------------------------------------------------------------------------------------------------------	----

Create alternative bat roosts within developments	 Unknown effectiveness (limited evidence)	11	
---------------------------------------------------	--------------------------------------------------------------------------------------------------------------------------------	----	---------------------------------------------------------------------------------------

Knelpunten

- Niet voor elke sfc
- The devil is in the details
- Aansluiting bij bestaande netwerken/natuurwaarden
- Gewenning
- Kosten (?)
- Data

Dank voor de aandacht!

- www.checklistgroenbouwen.nl
- www.bouwnatuurinclusief.nl

