



## **Praktische afspraken**

- Camera en microfoon uitschakelen
- Vragen stellen via de chat
- Symposium wordt opgenomen
- Presentaties na afloop beschikbaar op website



*Het natuurinclusieve gebouw als deel  
van een blauw-groen netwerk*

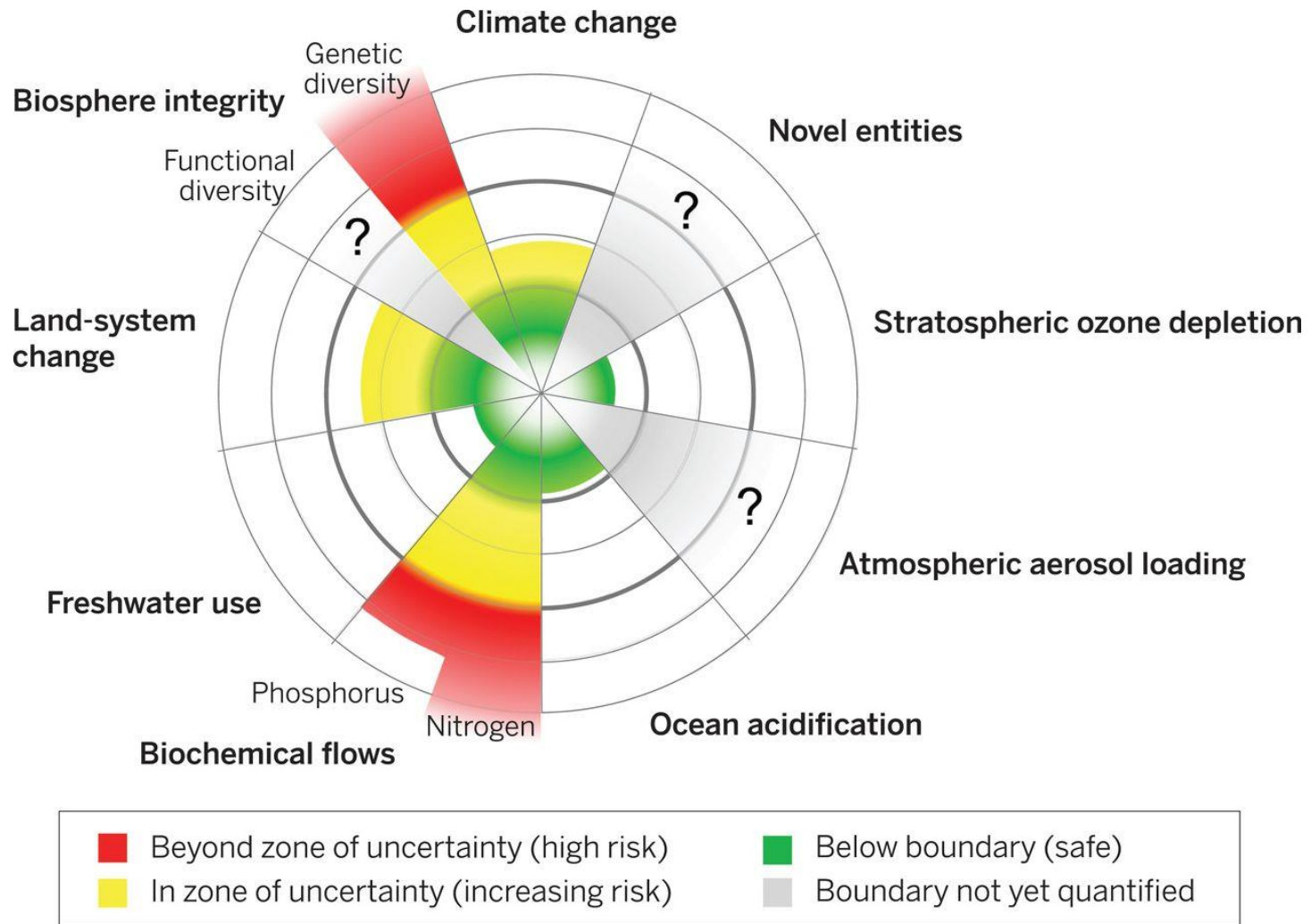


**Provincie  
Antwerpen**

**Dirk Vandenbussche  
Symposium natuurinclusief bouwen  
17 mei 2021**

2 - 25/05/2021

**Current status of the control variables for seven of the planetary boundaries. The green zone is the safe operating space, the yellow represents the zone of uncertainty (increasing risk), and the red is a high-risk zone.**



**Will Steffen et al. Science 2015;347:1259855**

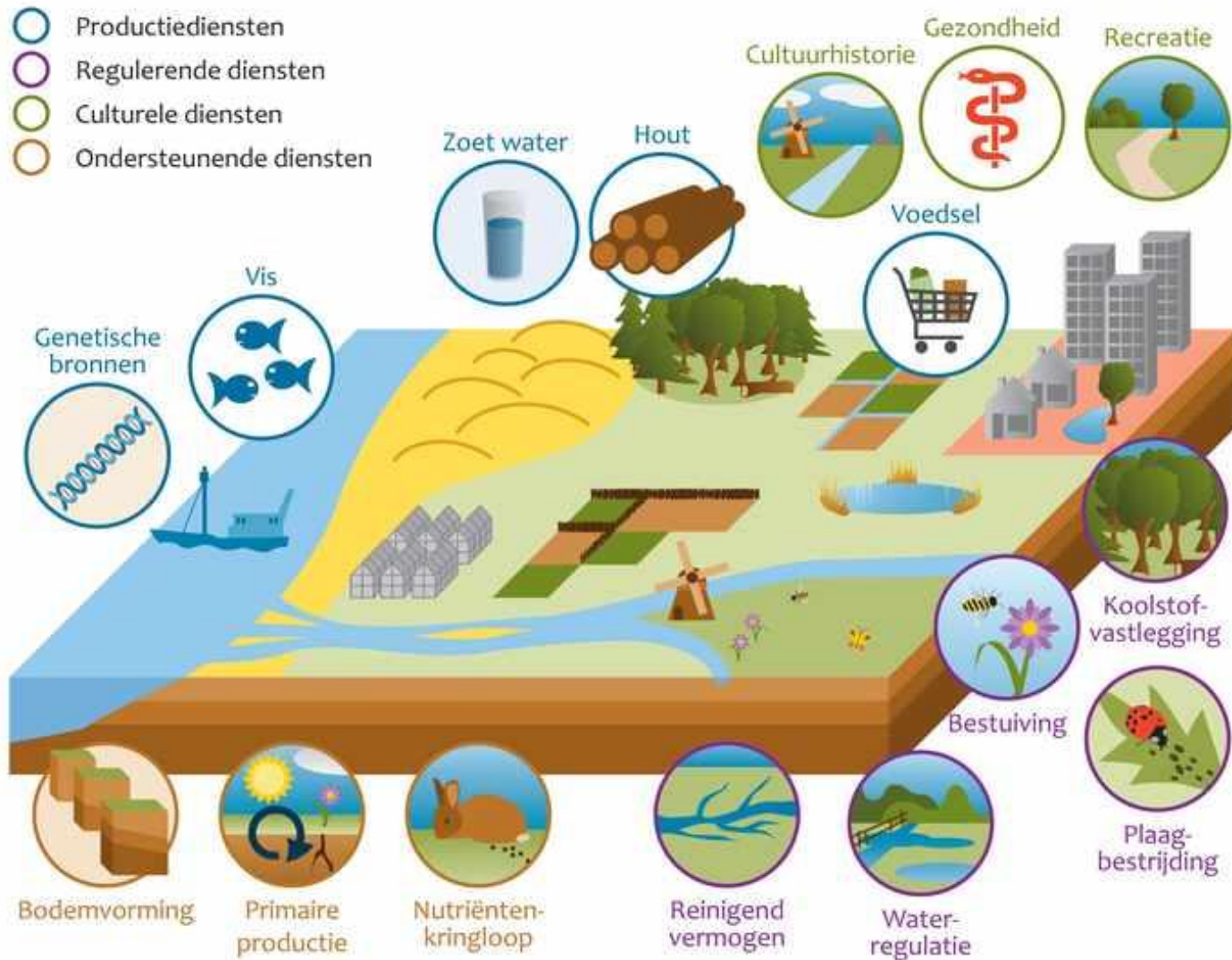
# Biodiversiteit, grote uitdagingen

(intergouvernamenteel platform voor biodiversiteit en ecosysteemdiensten, IPBES, maart 2018)

- “De biodiversiteit blijft overal in de wereld op verontrustende wijze achteruitgaan waardoor de natuur aanzienlijk minder kan bijdragen aan het welzijn van de mens”



# Natuur levert ecosystemendiensten

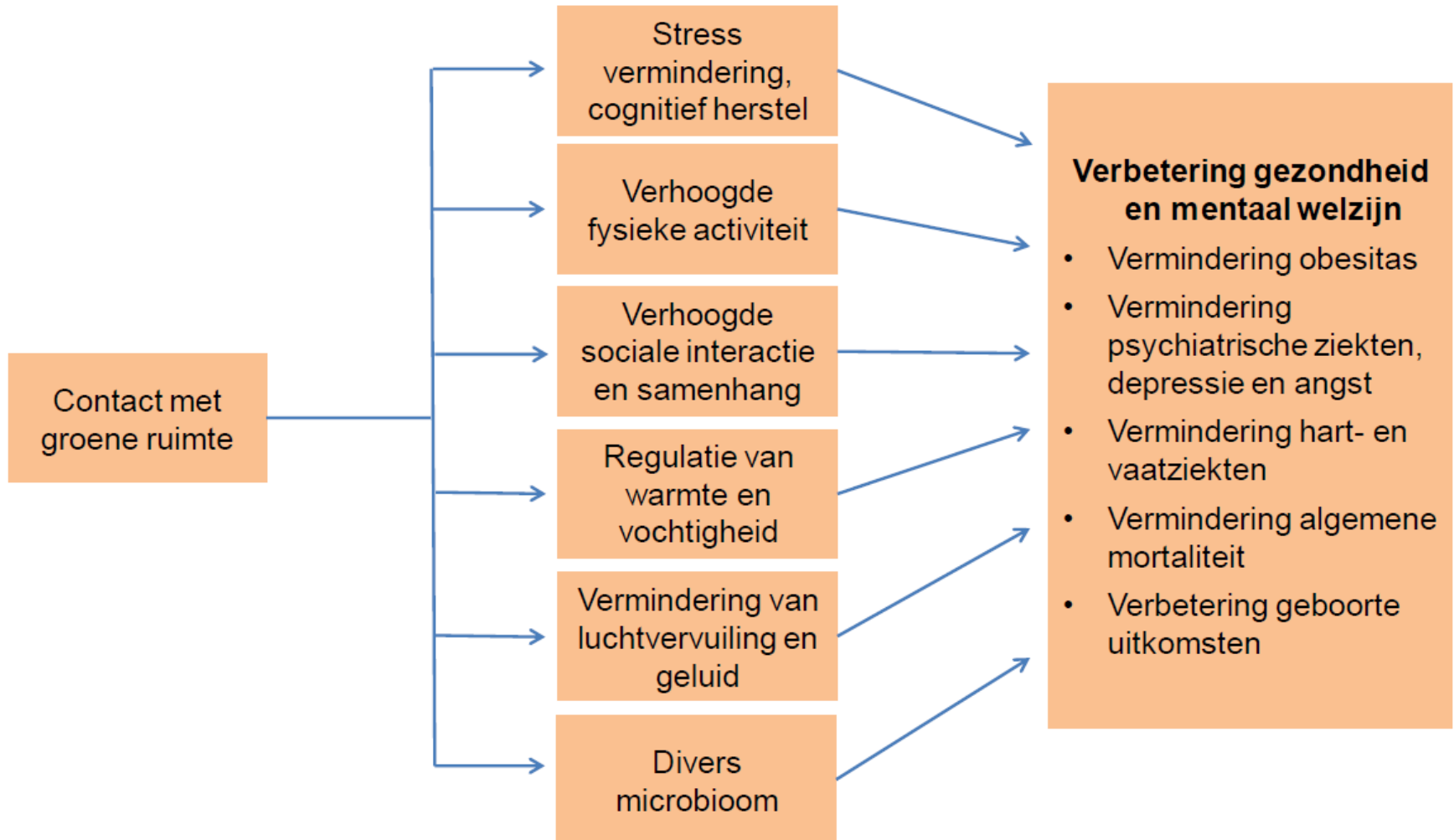


# luchtkwaliteit

Plantensoort	Verwijdering van fijn stof per jaar
Één boom in de stad (20-25 jaar oud)	100 gram per boom
Een beuk met een stamdiameter van 20 cm	130 gram per boom
Een beuk met stamdiameter van 100 cm	1300 gram per boom
Een grove den met stamdiameter van 20 cm	150 gram per boom
Een grove den met stamdiameter van 100 cm	1300 gram per boom
Mos	14 gram per m <sup>2</sup>
Klimop (Hedera helix)	6 gram per m <sup>2</sup>
Wilde wingerd (Parthenocissus tricuspidata)	4 gram per m <sup>2</sup>
Sedum dak	0,15 gram per m <sup>2</sup>

Effect van planten op de luchtkwaliteit (Bron: Aertsens e.a., 2012)

# Gezondheid (leerstoel zorg en natuurlijke leefomgeving)









EUROPESE  
COMMISSIE

Brussel, 20.5.2020  
COM(2020) 380 final

**MEDEDELING VAN DE COMMISSIE AAN HET EUROPEES PARLEMENT, DE  
RAAD, HET EUROPEES ECONOMISCH EN SOCIAAL COMITÉ EN HET COMITÉ  
VAN DE REGIO'S**

**EU-biodiversiteitsstrategie voor 2030**

**De natuur terug in ons leven brengen**



Om de natuur terug naar de steden te brengen en initiatieven uit de gemeenschappen te belonen, roept de Commissie **Europese steden van ten minste 20 000 inwoners op om tegen eind 2021 ambitieuze plannen voor stedelijke vergroening** te ontwikkelen. Die plannen moeten maatregelen omvatten om toegankelijke stadsbossen, parken en tuinen, stadsboerderijen, groendaken en groenmuren, straten met bomen, stadsweiden en hagen met grote biodiversiteit te creëren.

Om dit werk te vergemakkelijken, zal de Commissie in 2021 een **EU-platform voor stedelijke vergroening** oprichten in het kader van een nieuw "Green City Accord" met steden en burgemeesters. Hiervoor zal nauw worden samengewerkt met het **Europees Burgemeestersconvenant**.

# Zelf aan de slag

## Groendak verbergt parking

De ontwerpers van het provinciehuis hebben de trend om auto's maximaal uit het stadsbeeld te houden heel letterlijk opgevat. De vroegere bovengrondse parking maakte plaats voor ondergrondse parkeerplaatsen. Daar bovenop ligt een groendak, met bijna 7.000 m<sup>2</sup> grasveld met klaver ertussen. De brede en licht glooiende grasstrook vormt een handige doorsteek tussen de Harmoniestraat en de Koningin Elisabethlei. Er is een pad voor voetgangers en fietsers, met verschillende rustpunten.



## Provinciaal groendomein Averegten

### Project Groendak

Op het onthaalgebouw is een groendak aangelegd, en niet zomaar één! Er is gekozen voor een echt kempens dak: we maken in verschillende lagen een heischraal grasland. Daarop groeit dus kempens groen, en er komen kempense insecten naartoe. Je vindt er meer details over, als je hieronder doorklikt!



#### Heide of grasland?

Wat is een heischraal grasland nu juist?



#### Planten als techniek

Groendak: een oude techniek in een modern kleejke.



#### Plantensoorten heischraal grasland

Welke lokale plantensoorten vind je terug in een heischraal grasland?

