

TRAGE WEGEN & MEERHOUT


resultaten van
het
pilootproject in
Meerhout





Opzet: Aanduiden op kaart van de trage, groene, gezonde, veilige, ... verbindingen (of 'paadjes') naar de belangrijkste voorzieningen



— trage weg

- - - suggestieroute



-  School en buitenschoolse kinderopvang
-  Bibliotheek
-  Jeugdlokalen (-huizen, -bewegingen)
-  Ontmoetingsruimte
-  Woonzorgcentrum
-  Speeltuin
-  Speelbos
-  Natuurgebied
-  Sportinfrastructuur

Opzet: Aanduiden op kaart van de trage, groene, gezonde, veilige, ... verbindingen (of 'paadjes') naar de belangrijkste voorzieningen




Doel: is mensen aan het bewegen krijgen. Te voet naar school, bibliotheek, jeugdhuis, ...



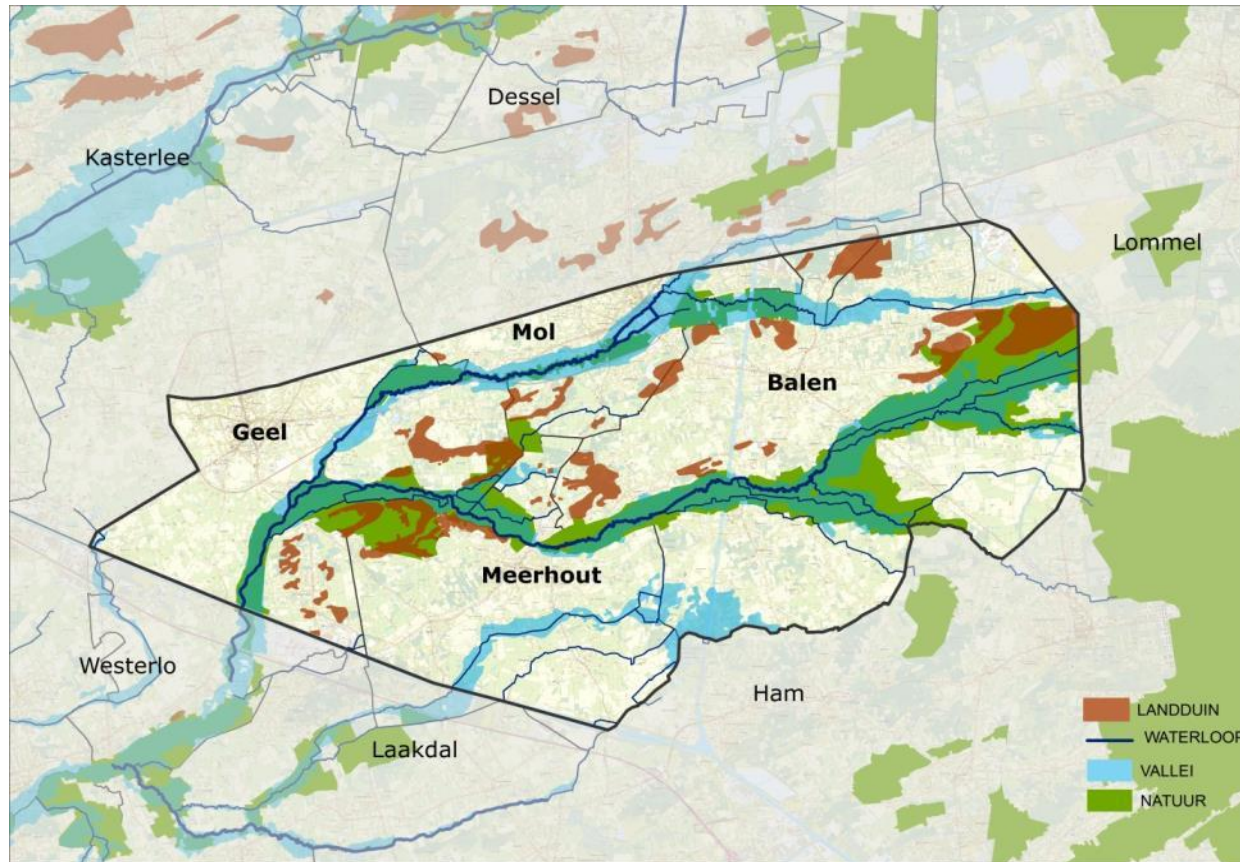
— trage weg
- - - suggestieroute



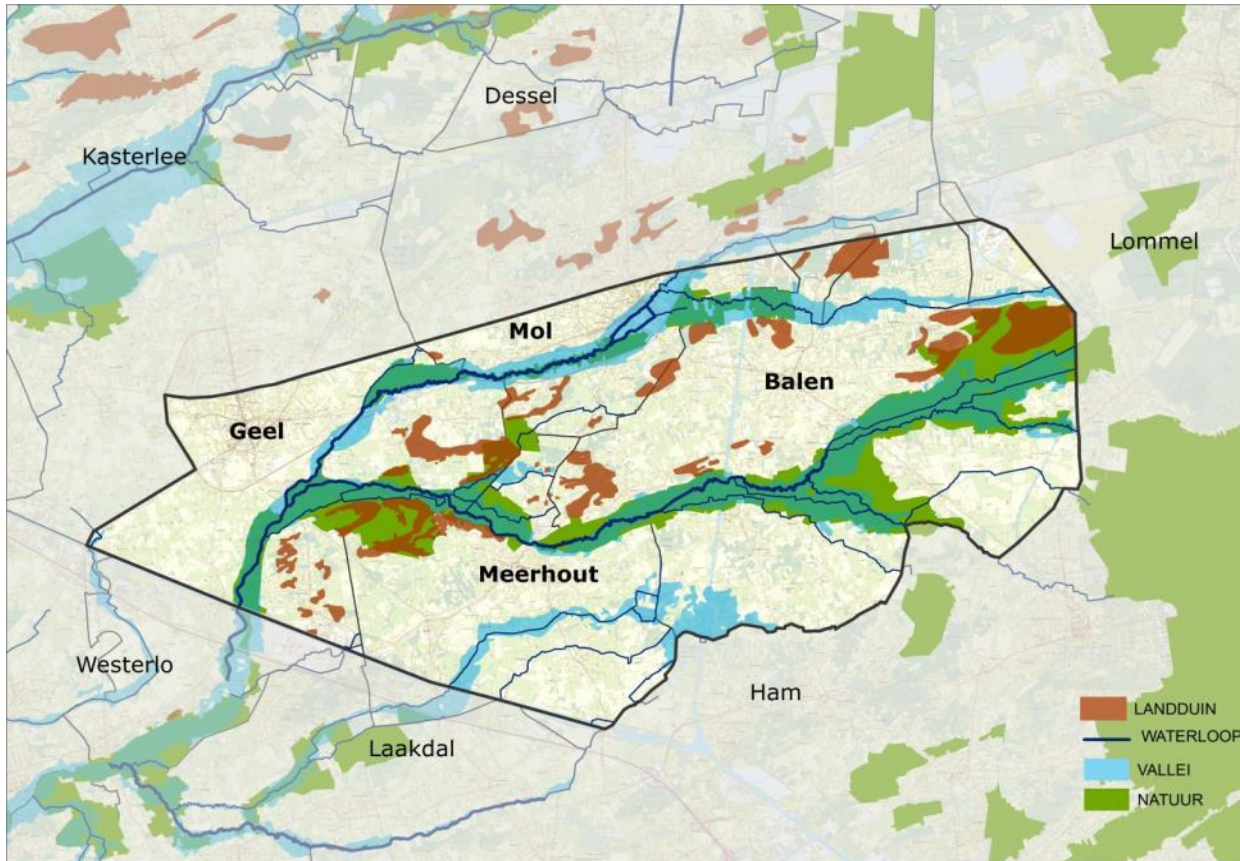
-  School en buitenschoolse kinderopvang
-  Bibliotheek
-  Jeugdlokale (-huizen, -bewegingen)
-  Ontmoetingsruimte
-  Woonzorgcentrum
-  Speeltuin
-  Speelbos
-  Natuurgebied
-  Sportinfrastructuur

Kadert :

in doelstelling van strategisch project
Landschap in actie!
Samen investeren in de
ecosysteemdiensten van de
landduinenregio (Geel, Mol, Balen
en Meerhout) loont!



Kadert : in doelstelling van strategisch project
Landschap in actie!
Samen investeren in de
ecosysteemdiensten van de
landduinenregio (Geel, Mol, Balen
en Meerhout) loont!



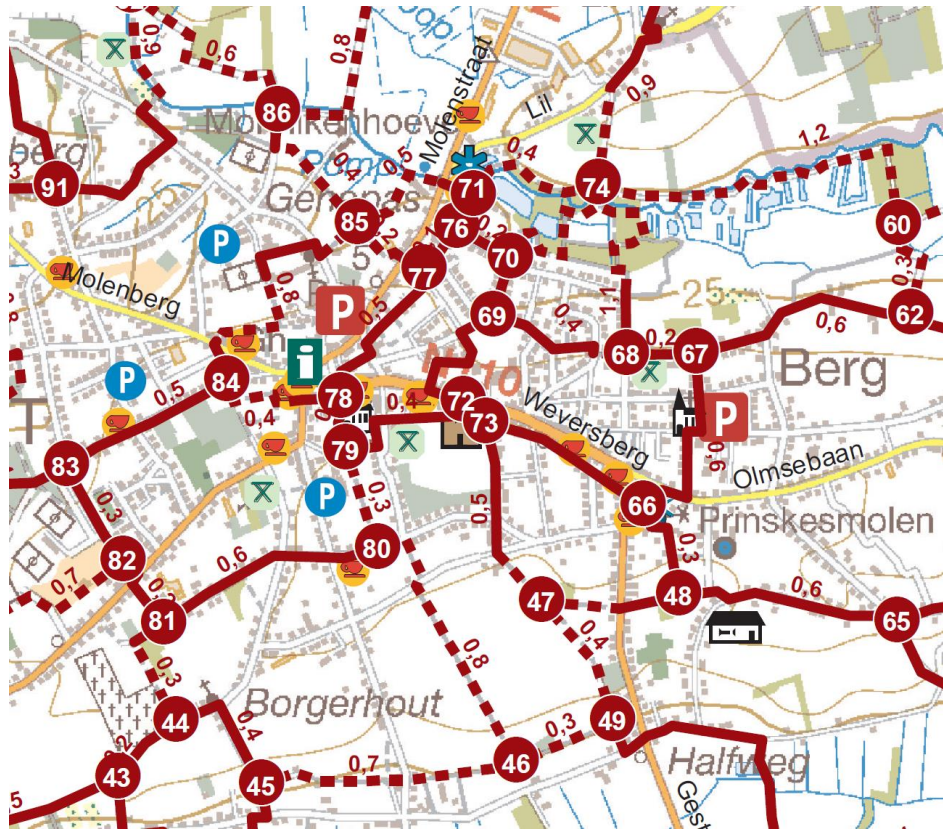
Output : is een materiële kaart.



Concept →

- Anders dan alle andere bestaande kaarten
- Overzichtelijk maar toch leesbaar
- Realistisch maar toch dromerig

→ UITDAGING!



Concept →

- Anders dan alle andere bestaande kaarten
- Overzichtelijk maar toch leesbaar
- Realistisch maar toch dromerig

→ UITDAGING!



Zoektocht naar een prototype van Trage Wegenkaart

→ Een boeiend maar moeizaam proces



Zoektocht naar een prototype van Trage Wegenkaart

→ Een boeiend maar moeizaam proces



Zoektocht naar een prototype van Trage Wegenkaart

→ Een boeiend maar moeizaam proces



Kaartelementen

→ **HiRes luchtfoto is de drager**

- De trage wegen uit de inventaris op de kaart
- 2 soorten van POI's
- Suggestieroutes verbinden POI's via trage wegen
- Straatnamen helpen bij de oriëntering



Kaartelementen

→ HiRes luchtfoto is de drager

→ **De trage wegen uit de inventaris op de kaart** →

 trage weg

→ 2 soorten van POI's

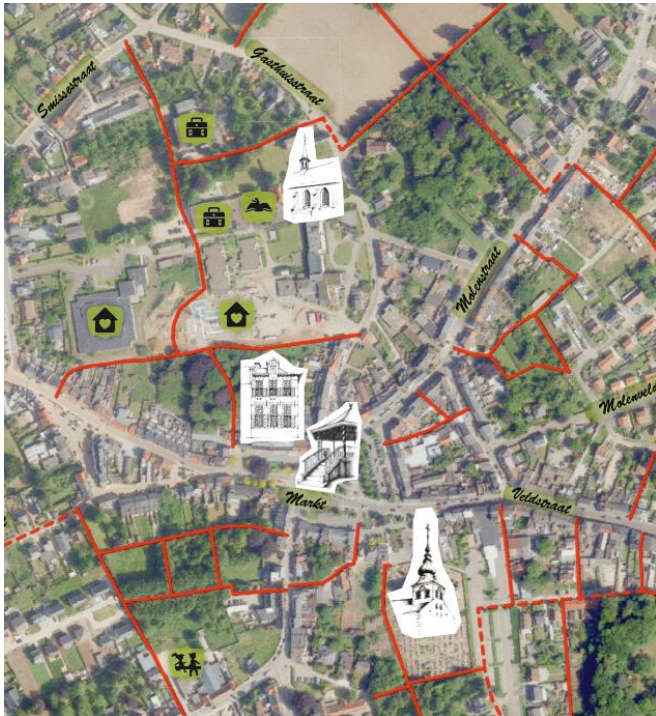
→ Suggestieroutes verbinden POI's via trage wegen

→ Straatnamen helpen bij de oriëntering



Kaartelementen

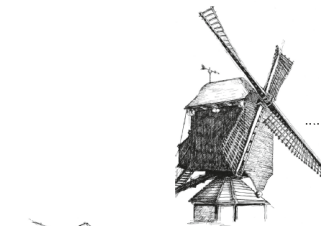
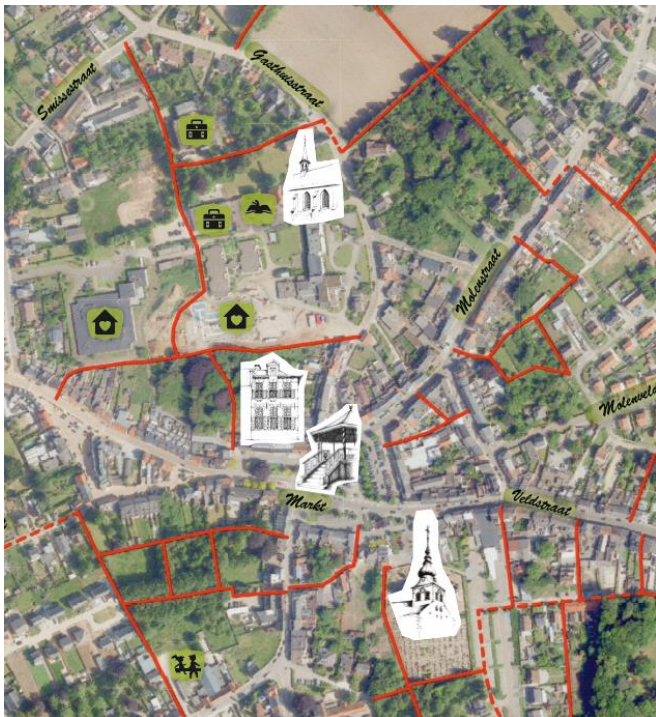
- HiRes luchtfoto is de drager
- De trage wegen uit de inventaris op de kaart
- **2 soorten van POI's**
- Suggestieroutes verbinden POI's via trage wegen
- Straatnamen helpen bij de oriëntering



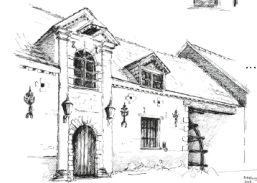
-  School en buitenschoolse kinderopvang
-  Bibliotheek
-  Jeugdlokalen (-huizen, -bewegingen)
-  Ontmoetingsruimte
-  Woonzorgcentrum
-  Speeltuin
-  Speelbos
-  Natuurgebied
-  Sportinfrastructuur

Kaartelementen

- HiRes luchtfoto is de drager
- De trage wegen uit de inventaris op de kaart
- **2 soorten van POI's**
- Suggestieroutes verbinden POI's via trage wegen
- Straatnamen helpen bij de oriëntering



HAENVENSE MOLEN
De Haenvense molen in Zittaart is een houten standaardmolen die nog altijd maalvaardig is. De molen is in privéhanden. Zowel molen als omgeving zijn beschermd als monument en dorpsgezicht.



WATERMOLEN
De watermolen is samen met de naastgelegen wasserij en vistrap de toeristische uitvalsbasis van de Vallei van de Grote Nete, een waardevol natuurgebied dat zich uitstrekt over Meerhout, Balen, Geel en Mol.



ONZE-LIEVE-VROUWEKERK
De Onze-Lieve-Vrouwekerk in Gestel zoals die er nu staat, is in 1872 voltooid. De kerk heeft Onze-Lieve-Vrouw als patroonheilige. In 2009 zijn de kerk, pastorie en omgeving beschermd als dorpsgezicht.



SINT-BAVOKERK
De oorspronkelijke kerk van Zittaart is door het Belgische leger gedynamiteerd op 12 mei 1940. Ze kon wel eens door de Duitsers als uitkijkpost gebruikt worden. Na de oortog is ze heropgebouwd. De patroonheilige is Sint-Bavo, afgeleid van Bamis. Bamis is de overgang van zomer naar winter, een tijdstip dat huur- en dienstcontracten afliepen en het gure weer begon.



School en buitenschoolse kinderopvang



Bibliotheek



Jeugdlokalen (-huizen, -bewegingen)



Ontmoetingsruimte



Woonzorgcentrum



Speeltuin



Speelbos



Natuurgebied



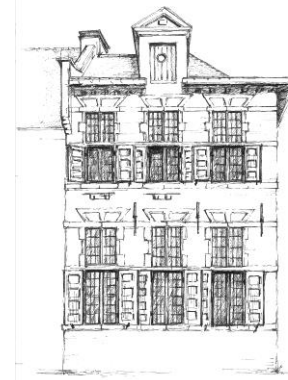
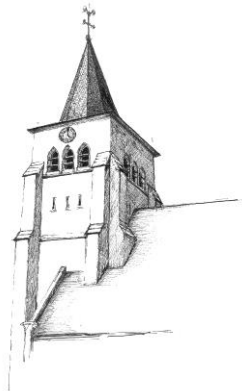
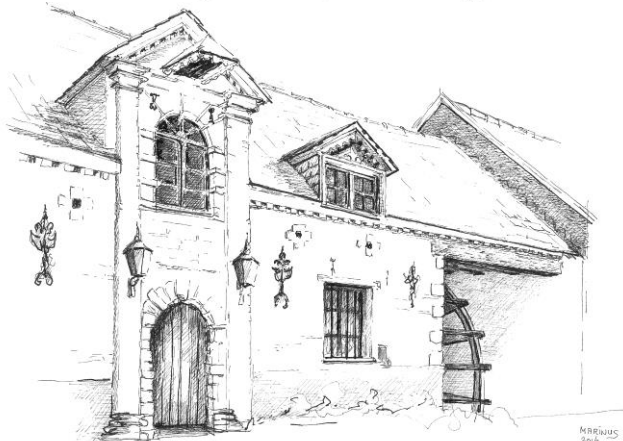
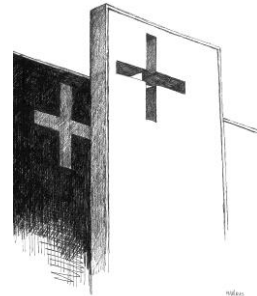
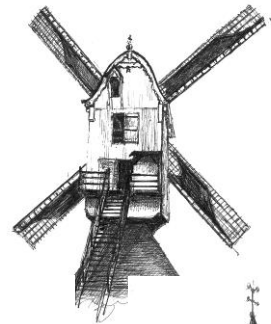
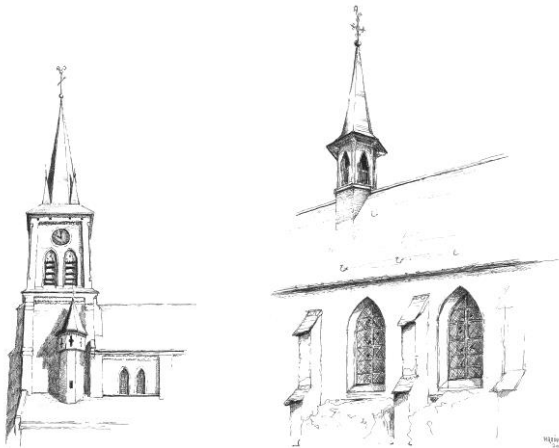
Sportinfrastructuur

Kaartelementen

- HiRes luchtfoto is de drager
- De trage wegen uit de inventaris op de kaart
- **2 soorten van POI's**
- Suggestieroutes verbinden POI's via trage wegen
- Straatnamen helpen bij de oriëntering



Marinus van Nistelrooij zorgde voor unieke illustraties van de historische gebouwen in Meerhout.



Kaartelementen

- HiRes luchtfoto is de drager
- De trage wegen uit de inventaris op de kaart
- 2 soorten van POI's

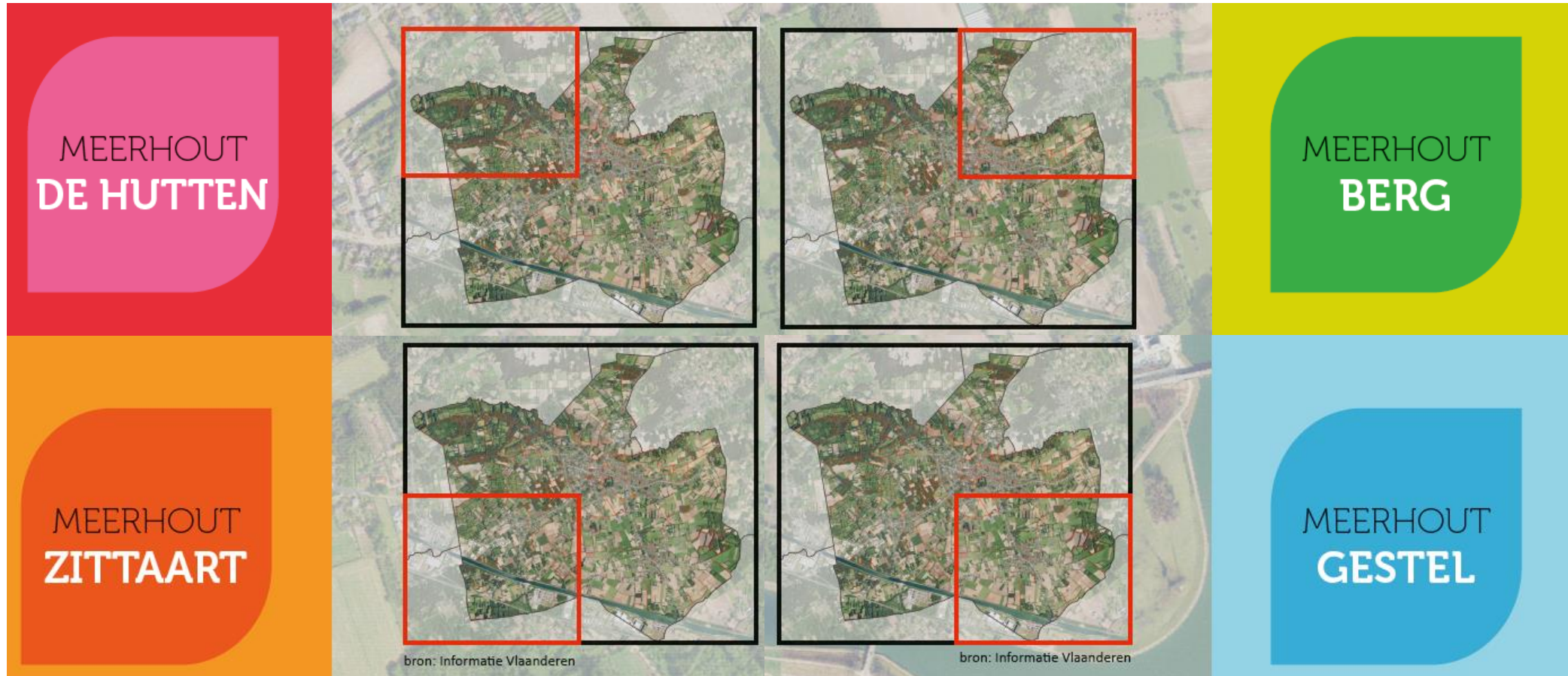
→ Suggestieroutes verbinden POI's via trage wegen →

— — — suggestieroute

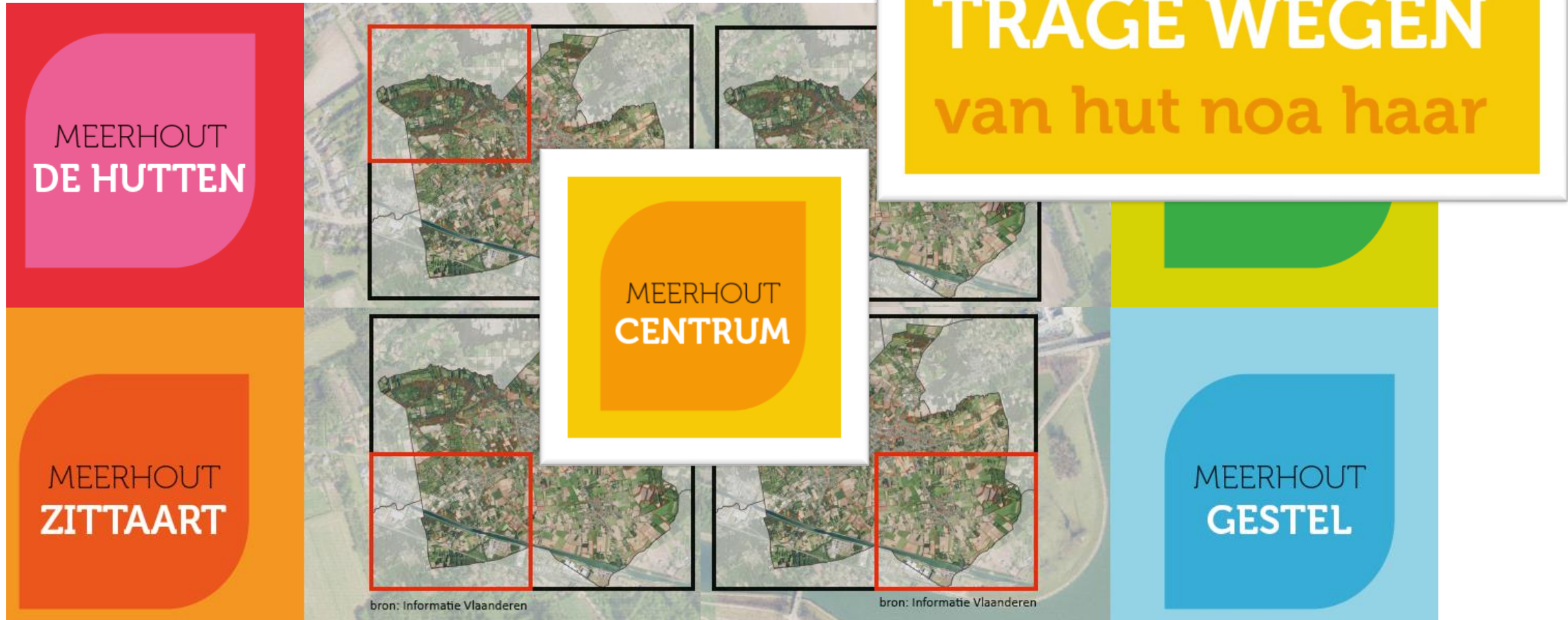
→ Straatnamen helpen bij de oriëntering



5 kaarten



5 kaarten



5 kaarten → 5 achterkanten

TRAGE WEGEN
& ECOSYSTEEDIENSTEN

TRAGE WEGEN
& FUNCTIES

TRAGE
WEGEN
&
MEERHOUT

TRAGE WEGEN
& GEZONDHEID

TRAGE WEGEN
& DE NATUUR

5 Informatieve Posters

TRAGE WEGEN & DE NATUUR

Natuur is onze **apothek**.
120 vaak voorgeschreven
medicamenten halen
hun actieve bestanddelen
uit de natuur.

In een meer natuurlijke
woonomgeving hebben
mensen minder last van
hart- en vaatziekten,
diabetes en **obesitas**.
Kans op obesitas is 40 %
minder in buurten met
meer groen.
1 uur langer buiten spelen
is 25 % minder kans op
overgewicht.

Werknemers met uitzicht
op een groene omgeving zijn
enthousiaster over hun job.
Patiënten met uitzicht op
groen herstellen sneller.

Mensen die in een groene wijk
wonen, hebben kans op meer
gezonde levensjaren dan zij die
in groenarme buurten leven.
Mensen die wonen in een
groene buurt gaan minder
vaak naar de dokter met
een **depressie of
angststoornis**.

Natuur draagt meestal bij
aan **sociale interactie**.
Sociale cohesie neemt toe
waar er meer groen is.

5 Informatieve Posters

TRAGE WEGEN & DE NATUUR

Natuur is onze **apotheek**.
120 vaak voorgeschreven medicamenten halen hun actieve bestanddelen uit de natuur.

In een meer natuurlijke woonomgeving hebben mensen minder last van hart- en vaatziekten, diabetes en **obesitas**.
Kans op obesitas is 40 % minder in buurten met meer groen.
1 uur langer buiten spelen is 25 % minder kans op overgewicht.

Werknemers met uitzicht op een groene omgeving zijn enthousiaster over hun job.
Patiënten met uitzicht op groen herstellen sneller.

Natuur draagt meestal bij aan **sociale interactie**.
Sociale cohesie neemt toe waar er meer groen is.

Mensen die in een groene wijk wonen, hebben kans op meer gezonde levensjaren dan zij die in groenarme buurten leven.
Mensen die wonen in een groene buurt gaan minder vaak naar de dokter met een **depressie of angststoornis**.



TRAGE WEGEN & GEZONDHEID

Bewegen is gezond.
Wie 30 minuten per dag beweegt heeft minder **stress** en loopt minder kans op een **depressie**. Enkele malen per week 40 minuten wandelen verbetert je **geheugen**.



De natuur helpt ons te ontspannen en het hoofd leeg te maken.
Zelfs zeer korte sessies in het bos verminderen **piekergedrag** en verbeteren je **zelfvertrouwen** en je **humeur**.

Natuur stimuleert ons om meer te **bewegen**.
De kans op fysieke activiteit is 3 keer hoger met natuur in de buurt.
Kinderen spelen vaker buiten als er groen in hun omgeving is.



Kinderen die vaak buiten kunnen spelen, ontwikkelen een betere motoriek en hebben minder kans op overgewicht.
Natuur heeft een positief effect op hun verstandelijke ontwikkeling, hun creativiteit en interactie.

Regelmatige bezoeken aan de natuur versterken ons **immuunsysteem**.
Kinderen die opgroeien in een groene omgeving hebben minder last van astma en andere aandoeningen aan de luchtwegen.



5 Informatieve Posters

TRAGE WEGEN & FUNCTIES



Trage wegen worden vooral gebruikt voor verplaatsingen, functioneel of recreatief. Op trage wegen is het veiliger, rustiger en aangenamer **wandelen en fietsen**.



Trage wegen hebben een verbindende kracht. Vaak zijn het **autoluwe verbindingen** tussen woonkernen, scholen, recreatiegebieden en andere attractiepolen binnen gemeenten.

Trage wegen vormen lijnen in het landschap waarlangs ook planten en dieren zich verplaatsen. Dat is goed voor de **biodiversiteit**.



Langs trage wegen tref je nog vaak **erfgoed**-elementen aan, zoals oude knotbomen, of kapelletjes. Zo dragen trage wegen ook bij aan landschapsbeleving en streekidentiteit.

De lucht op de trage wegen is gezonder, er is **minder fijn stof**.



5 Informatieve Posters

TRAGE WEGEN & FUNCTIES

Trage wegen worden vooral gebruikt voor verplaatsingen, functioneel of recreatief. Op trage wegen is het veiliger, rustiger en aangenamer **wandelen en fietsen**.

Trage wegen hebben een verbindende kracht. Vaak zijn het **autoluwe verbindingen** tussen woonkernen, scholen, recreatiegebieden en andere attractiepolen binnen gemeenten.

Trage wegen vormen lijnen in het landschap waarlangs ook planten en dieren zich verplaatsen. Dat is goed voor de **biodiversiteit**.

Langs trage wegen tref je nog vaak **erfgoed**-elementen aan, zoals oude knotbomen, of kapelletjes. Zo dragen trage wegen ook bij aan landschapsbeleving en streekidentiteit.

De lucht op de trage wegen is gezonder, er is **minder fijn stof**.

TRAGE WEGEN & ECOSYSTEEMDIENSTEN

De natuur is onze bron van **voedsel, water** en grondstoffen zoals **hout en energie**.

Bomen hebben een **verkoelend** effect. Een gezonde boom levert naar schatting een koelend vermogen van ongeveer 10 **airco's**.

Elke Vlaming verliest 1 gezond levensjaar door luchtverontreiniging, hoofdzakelijk veroorzaakt door fijn stof. Bomen en planten helpen de lucht zuiveren van onder meer fijn stof afkomstig van verkeer. Ze zorgen letterlijk voor **meer zuurstof** in de lucht.

Natuur beschermt tegen **overstromingen**. Minder versteende tuinen of een groendak houden het regenwater vast en vermijden zo wateroverlast. *Het natte landschap rond een rivier houdt het water vast als een spons, zodat het beschikbaar blijft voor droge periodes.*

De natuur helpt de opwarming van de aarde te beperken. Een boom kan tot 150 kilogram **CO2** per jaar opnemen en vasthouden. 100 meter haag filtert jaarlijks ruim 360 kilogram CO2 uit de lucht.

5 Informatieve Posters

Tragewegenkaart Meerhout is ontstaan in de schoot van het strategisch project Landschap in actie. Samen investeren in de ecosysteemdiensten van de landduinenregio (Geel, Meerhout, Balen, Mol), loont!
Deze kaart is een **pilootproject** van de provincie Antwerpen en de gemeente Meerhout.

TRAGE WEGEN & MEERHOUT

De vrijwilligers van de **werkgroep Trage Wegen** werken sinds 2006 aan het inventariseren van de trage wegen in Meerhout.

Meerhout maakt deel uit van **Kempen2020**, waarbij het gemeentebestuur zich engageert om tegen 2020 20% **minder CO2** uit te stoten. Het tragewegenproject is één van de vele acties om dit te realiseren.



Meerhout telt **77 kilometer** geïnventariseerde trage wegen.



Elk paadje krijgt een **passende naam**. Het Tiendepad is vernoemd naar het paadje dat leidt naar de Tiendenschuur, nu gekend als de Grote Hoeve. In de periode van 1450 tot 1800 moest elke boer een tiende deel van zijn oogst afstaan aan de kasteelheren of kloosters. Deze 'belastingen' werden opgeslagen in de Tiendenschuur.

Tiendepad



5 Informatieve Posters

TRAGE WEGEN & MEERHOUT

Tragewegenkaart Meerhout is ontstaan in de schoot van het strategisch project Landschap in actie. Samen investeren in de ecosysteemdiensten van de landduinenregio (Geel, Meerhout, Balen, Mol), loont! Deze kaart is een **pilotproject** van de provincie Antwerpen en de gemeente Meerhout.

De vrijwilligers van de **werkgroep Trage Wegen** werken sinds 2006 aan het inventariseren van de trage wegen in Meerhout.

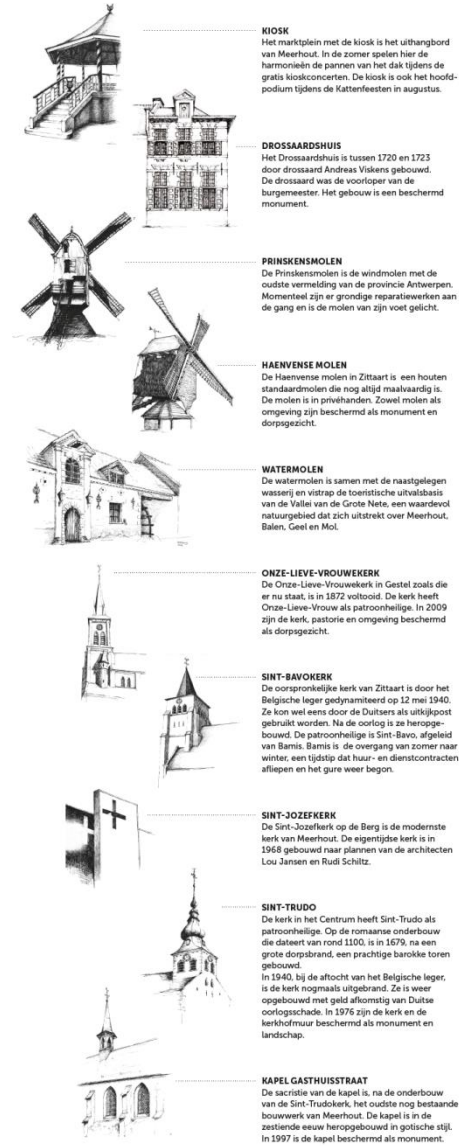
Meerhout maakt deel uit van **Kemp2020**, waarbij het gemeentebestuur zich engageert om tegen 2020 **20% minder CO2** uit te stoten. Het tragewegenproject is één van de vele acties om dit te realiseren.

Meerhout telt **77 kilometer** geïnventariseerde trage wegen.

Elk paadje krijgt een **passende naam**. Het Tiendepad is vernoemd naar het paadje dat leidt naar de Tiendensuur, nu gekend als de Grote Hoeve. In de periode van 1450 tot 1800 moest elke boer een tiende deel van zijn oogst afstaan aan de kasteelheren of kloosters. Deze 'belastingen' werden opgeslagen in de Tiendensuur.



Tiendepad



COLOFON

Wandelpaadjes, veldwegen en kerkwegels, jaagspaden, vroegerie treinbeddingen, hallewegen, bospaden... Alemaal wegen en paden die geliefd zijn bij wandelaars en fietsers. Omwille van dit 'trage' verkeer worden ze 'trage wegen' genoemd.

Verhard of onverhard, breed of smal, trage wegen vind je overal, op het platteland, in een dorpskern of verkeerskruising, in de stad. Over heel Vlaanderen vormen ze een dicht netwerk.

Als je weet dat 65% van onze verplaatsingen korter zijn dan 5 kilometer, zijn de trage wegen de ideale infrastructuur hiervoor. Bovendien is bewegen gezond. Gezondheid is ook de focus van deze tragewegenkaarten.

De kaarten maken de trage wegen in je gemeente zichtbaar. Zo vind je ze makkelijk terug en kan je je route uitstippelen naar school, de jeugdbeweging, de winkel, de sportclub...

Op de achterzijde van de kaarten vind je achtergrondinformatie bij trage wegen en de waarde die zij hebben voor onze gezondheid, maar ook voor de biodiversiteit, het klimaat, en andere aspecten van onze leefomgeving.

Onder het motto 'Trage is niet altijd trage' wensen wij je aangename verplaatsingen en ontdekkingen toe.

meerhout.

STRATEGISCH PROJECT
Ruimtelijk Structuurplan Vlaanderen

Provincie Antwerpen

TRAGE WEGEN & MEERHOUT

meerhout.

STRATEGISCH PROJECT
Ruimtelijk Structuurplan Vlaanderen

Provincie Antwerpen

DTW 15 okt 2017 → lancering set Trage Wegenkaarten



DTW 15 okt 2017 → Opening Expo

**BEZOEK de tentoonstelling
Bewegen langs trage wegen
van hut noa haar**

Van hut naar haar. Van hier naar ginder.
Meerhout ligt bezaaid met trage
wegen die over de eigenheid van ons dorp
vertellen. De tentoonstelling werpt een blik
op de geschiedenis van deze paadjes.
Daarnaast toont ze waarom trage wegen zo
belangrijk zijn voor ons.



**extra open op
zondag
10 december**

Win een set tragewegenkaarten!

Meer informatie: www.meerhout.be  meerhout.



TRAGE
WEGEN
&
MEERHOUT

 meerhout.

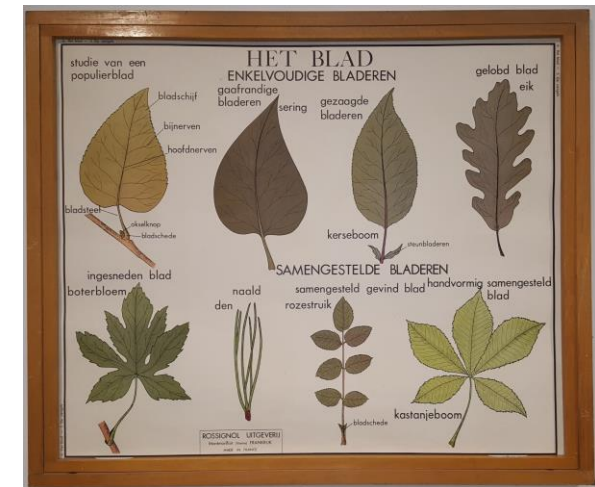
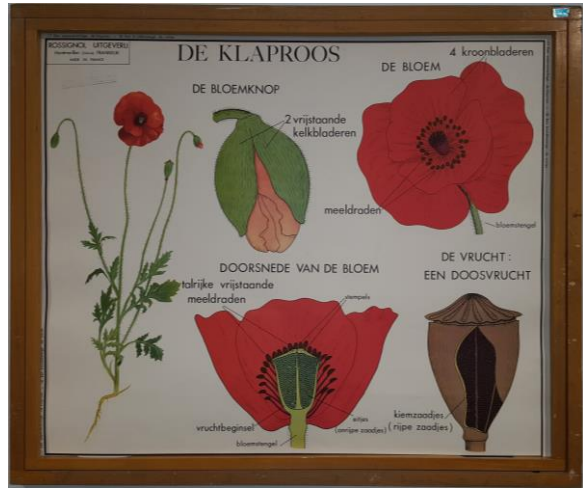
STRATEGISCH PROJECT
Ruimtelijk Structuurplan Vlaanderen 

 Provincie
Antwerpen

EXPO Bewegen langs trage wegen - van hut noa haar



EXPO Bewegen langs trage wegen - van hut noa haar



EXPO Bewegen langs trage wegen - van hut noa haar



EXPO Bewegen langs trage wegen - van hut noa haar



TRAGE WEGEN & MEERHOUT



→ Verdeling kaartenset



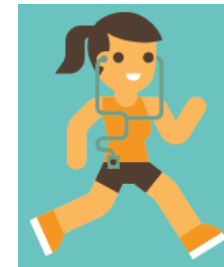
- **Dag van de Trage Weg 15 oktober 2017 – per familie**
- **Provincie en partners**
- **Gemeente- en OCMW raadsleden Meerhout**
- **Alle klassen lagere scholen Meerhout**
- **Partners 100%MERCI**
- **Alle Meerhoutse erkende verenigingen**
- **Werkgroep Trage Wegen**
- **Bezoekers Open zondag EXPO 10 december 2017 – per familie**
- **Verdeling via oproep infoblad en digitale borden**

TRAGE
WEGEN

&

MEERHOUT

→ Continu Proces



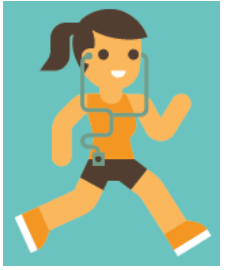
- Werkgroep Trage Wegen
- Trage Wegen als basis voor uitrol Knooppuntennetwerk
- Opmaak inventaris in 3 fasen
- Tussentijdse projecten oa recreatieve brugverbindingen



TRAGE WEGEN & MEERHOUT

→ Continu Proces

- Werkgroep Trage Wegen
- Trage Wegen als basis voor uitrol Knooppuntennetwerk
- Opmaak inventaris in 3 fasen
- Tussentijdse projecten oa recreatieve brugverbindingen
- Pilotproject – ontwikkeling TW-kaart



TRAGE WEGEN & MEERHOUT

→ Continu Proces



- **Werkgroep Trage Wegen**
- **Trage Wegen als basis voor uitrol Knooppuntennetwerk**
- **Opmaak inventaris in 3 fasen**
- **Tussentijdse projecten oa recreatieve brugverbindingen**
- **Pilootproject – ontwikkeling TW-kaart**
- **Nota Graag Traag → nieuw mobiliteitsplan voor Meerhout**
- **Trage weg als slagader in masterplan scholen - site**
- **Trage wegen als raster in opmaak beheerplan houtkanten**
- ...

TRAGE WEGEN



TRAGE WEGEN &



Bij mistig weer
kun je wel
lekker met je
hoofd in de
wolken lopen ...

