

Stand van het Lifeproject in Antwerpen en Limburg

Luc Crevecoeur

Kathleen Verstraete

Limburg

Antwerpen



LIFE-project Eikenprocessierups

Over het project



Ecologie, verspreiding, impact op gezondheid en milieu, bestrijding en preventie

[LEES MEER](#)



3 ecologische technieken
Beroep doen op natuurlijke predatoren.

[LEES MEER](#)



Kennisverspreiding & doorwerking
Beheermethoden demonstreren, afstappen van chemische bestrijding.

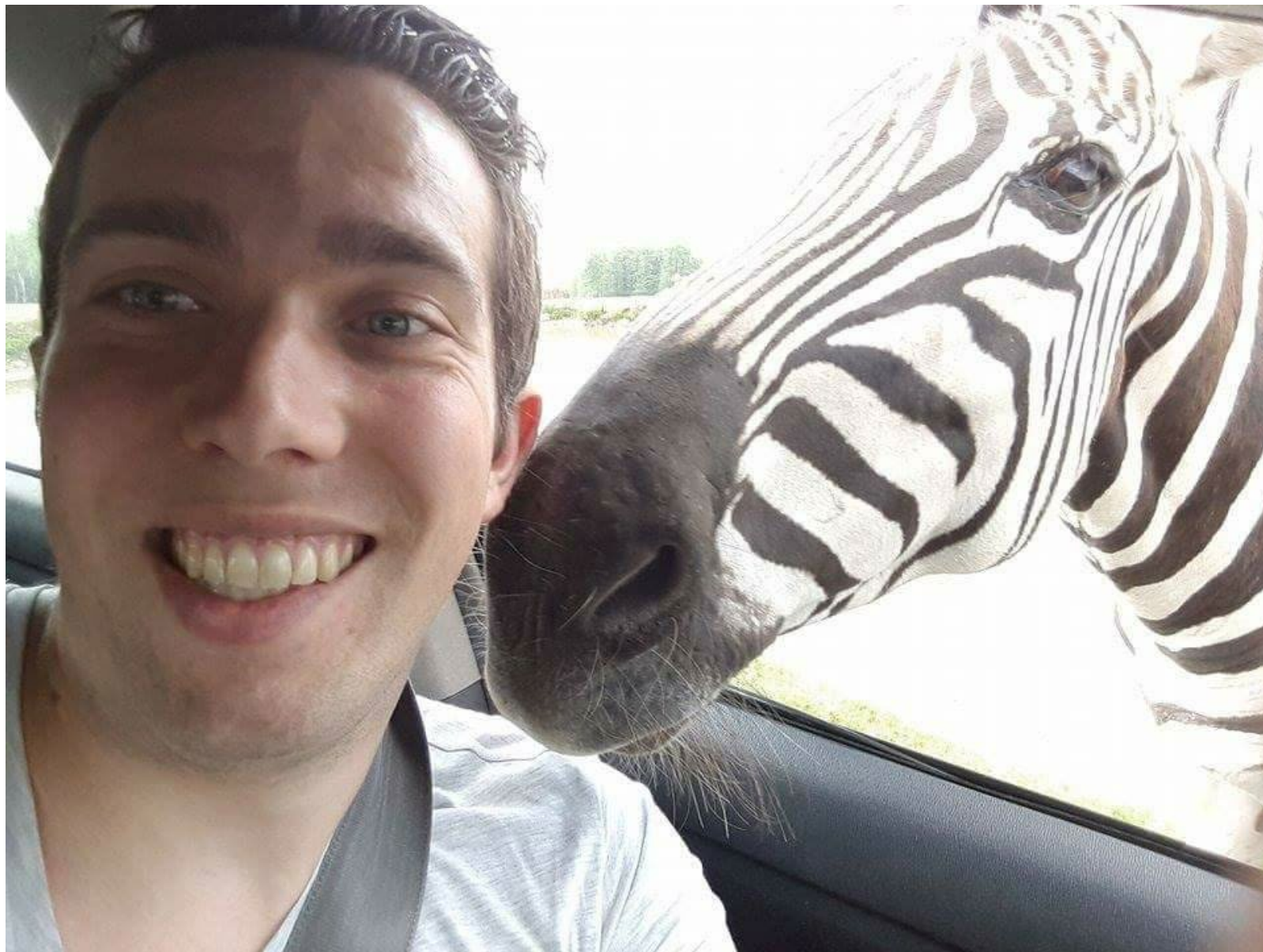
[LEES MEER](#)





Deelnemers

provincie Antwerpen, Limburg, Noord-Brabant,
Zuid-Limburg, Gelderland
INBO, UHasselt



Life + project

- Kunnen vogels helpen bij de bestrijding?
 - Heeft aangepast wegbermbeheer een positieve invloed?
 - Kan de herintroductie van de grote poppenrover de plaag helpen onderdrukken?
-
- Combinatie van de 3 onderzoeksvragen

Proef 1 : Mezen

15 nestkasten per bomenrij x 6 plaatsen x 4 provincies = 360
kastjes binnen de proef

Vanaf april – mei opvolgen broedsucces en aantal nakomelingen
Later in kaart brengen van de hinder

PROEF 2: Wegbermen

Opzet: Heeft de vegetatietoestand van de berm invloed op het aantal geparasiteerde rupsen?

We veronderstellen dat de **aanwezigheid braam of houtige opslag** een belangrijke factor is voor aanwezigheid sluipwesp –en vlieg (studie Katrien Hermans).

Daarom maken we een onderscheid maken tussen aan – en afwezigheid houtopslag in de directe **omgeving van de bloemrijke berm**



5 Verschillende vegetatietypes worden getest

- 1) gazon (kort gras, veelvoudig maaien)
- 2) bloemrijk met uitgestelde maaitijd, natuurlijk zonder bramen of houtopslag
- 3) bloemrijk met uitgestelde maaitijd, natuurlijk met bramen of houtopslag
- 4) eikenprocessierupsen bloemenmaaisel (uitgestelde maaidatum)
- 5) ruige berm, vergraste berm/ brandnetels, tweemaal maaien

Wegbermen

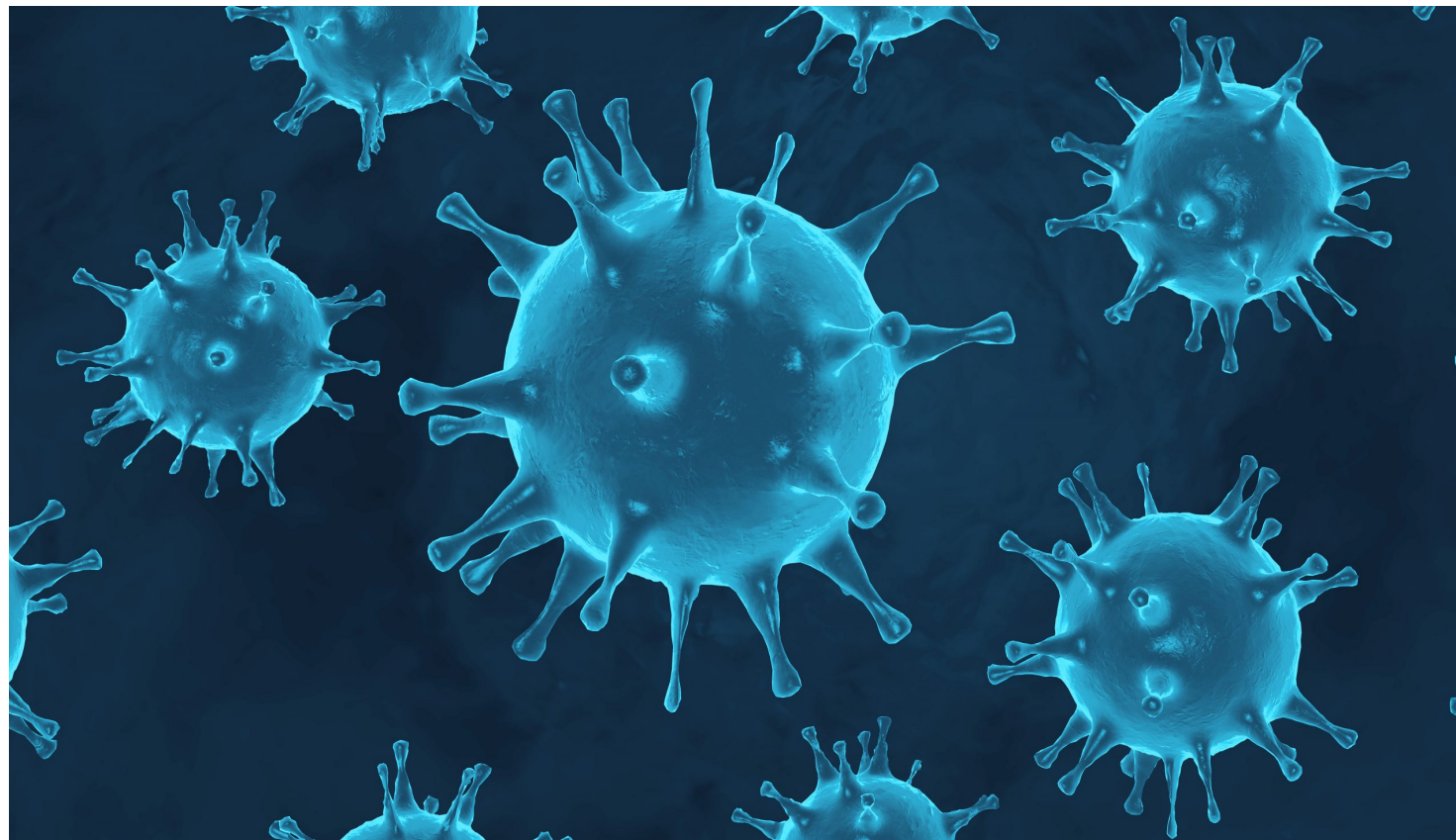
Opnames van de vegetatie van de bermen
struiken, nectarindex,...

Zomer verzamelen nesten en uitkweken

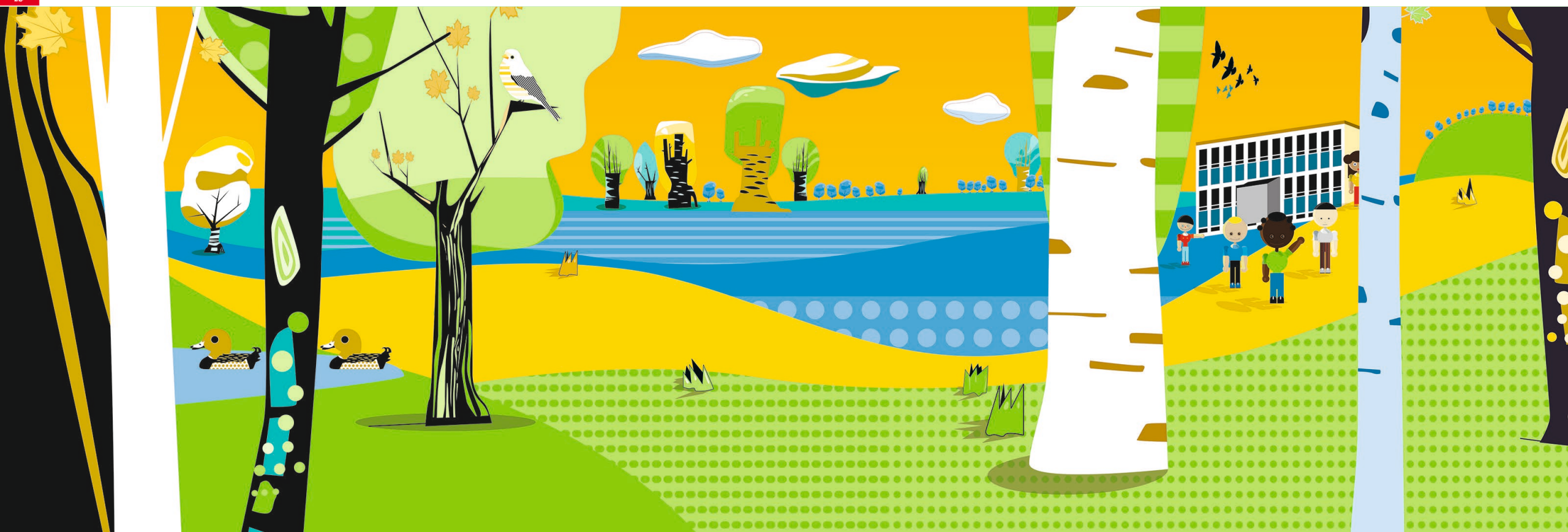
Grote poppenrover



Nog even wachten...







PROVINCIAAL
NATUUR-
CENTRUM

Craenevenne 86, 3600 Genk

www.pnc.be - facebook.com/ProvinciaalNatuurcentrum

011 26 54 50 - pnc@limburg.be