

Meer levenskansen voor beschermde vissoorten in de Zwarte Neet

Kom langs op 25 augustus vanaf 16u en ontdek hoe!



De Zwarte Neet is een belangrijke waterloop voor Europees beschermde vissen zoals rivierdonderpad, beekprik en kleine modderkruiper. Om deze kwetsbare soorten betere overlevingskansen te geven, willen de provincie en lokaal bestuur Retie de beek herinrichten.

Benieuwd naar onze plannen?

Van 16u tot 18u en van 18u30 tot 20u30 ben je doorlopend welkom aan onze infostand op de parking naast de visvijver (Brand 58 te Retie).

Na een korte inleiding krijg je aan enkele infopunten langs de Zwarte Neet meer uitleg over de geplande werken.

Ook het nieuwe buurtparkje in Hodonk wordt door Retie en het Regionaal landschap Kleine en Grote Nete in de kijker gezet.

Om gezellig af te sluiten, biedt het lokaal bestuur je nog een drankje aan.

De werken zelf zijn gepland voor het najaar van 2022 of in 2023. Het openbaar onderzoek in het kader van de omgevingsvergunning start nog dit najaar.



**Provincie
Antwerpen**



**KLEINE EN
GROTE NETE**
REGIONAAL
LANDSCHAP

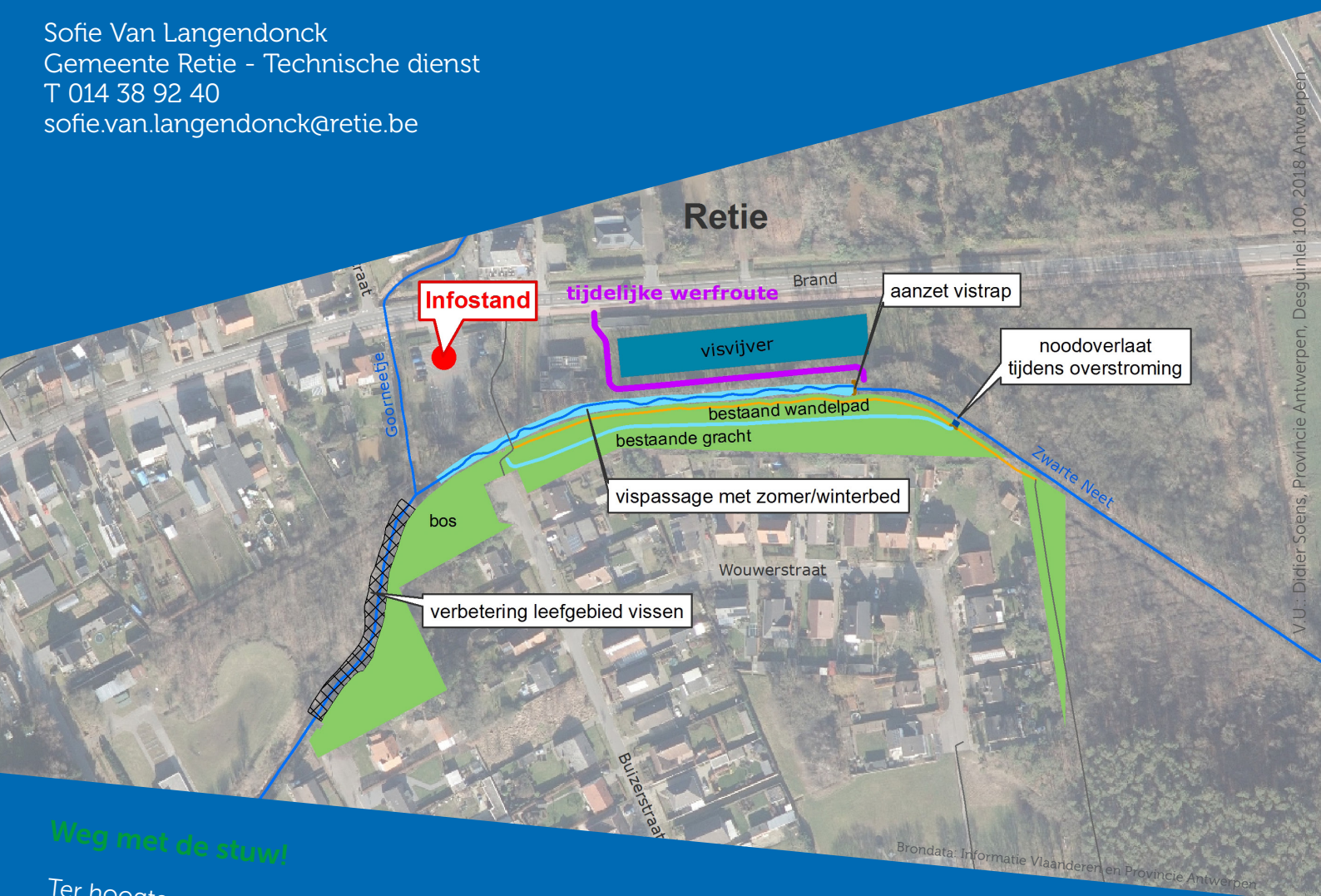


RETIE

Meer info?

Bianca Veraart, projectverantwoordelijke
Provincie Antwerpen - Dienst Integraal Waterbeleid
T 03 240 54 57
bianca.veraart@provincieantwerpen.be

Sofie Van Langendonck
Gemeente Retie - Technische dienst
T 014 38 92 40
sofie.van.langendonck@retie.be



Weg met de stuw!

Ter hoogte van Hodonk creëert een stuw in de waterloop een waterval van maar liefst 60 cm. Daar kunnen onze vissen onmogelijk tegenop. En dat is erg jammer, want ook stroomopwaarts bevinden zich goede plekjes om te schuilen, te paaien en voedsel te vinden. Een vispassage zal dit hoogteverschil geleidelijk afbouwen in afwaartse richting tot aan de monding van het Goornmeetje en zo op de bestaande bodem aansluiten.

Liever natuurlijker...

Omdat de Zwarte Neet hier heel breed is, daalt het waterpeil te sterk in de zomer en valt de stroming groten-deels weg. Deze waterloop is dus extra gevoelig voor droge periodes met hogere temperaturen. Het bijhorende gebrek aan zuurstof is nefast voor de vissen. Maar er is een oplossing!
De vispassage wordt namelijk zo opgebouwd dat er meer variatie in het beekprofiel ontstaat.

Bnieuwwd hoe dat juist in elkaar zit? Breng ons een bezoekje en we leggen het je graag uit!



Provincie
Antwerpen

DIENT INTEGRAAL WATERBELEID
Departement Leefmilieu
Koningin Elisabethlei 22, 2018 Antwerpen
www.provincieantwerpen.be