

**“Een goede start van jonge vleeskuikens,
de sleutel voor lager antibioticagebruik,
beter dierenwelzijn en een verhoogd
bedrijfsmanagement”**



Europees Landbouwfonds
voor Plattelandsontwikkeling:
Europa investeert
in zijn platteland



**Provincie
Antwerpen**



Vlaamse Bedrijfspluimvee- en
Konijnenhouders vzw

Project informatie

- Projectduur: 1 april 2015- 30 juni 2017
- Partners:
 - Proefbedrijf Pluimveehouderij vzw (trekker)
 - Vakgroep Pluimvee van Boerenbond
 - Vlaamse Vereniging voor bedrijfspluimveehouders
 - Beroepsvereniging Fokkers en Broeiers
 - Bedrijfsdierenartsen

Probleemstelling

- Europese richtlijn → sterfte onder controle houden
- Maatschappelijke vraag: reductie van het antibioticagebruik

 Goede opvang van eendagskuikens

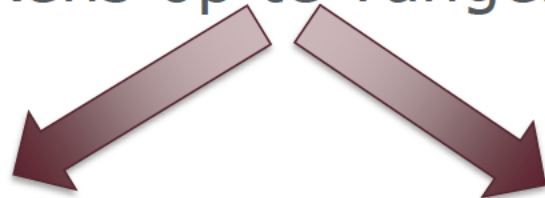
- Verschillende factoren: stalklimaat, vloertemperatuur, waterkwaliteit, beschikbaarheid van voeder, kwaliteit van eendagskuikens

Doelstelling

“Een goede start van jonge vleeskuikens, de sleutel voor lager antibioticagebruik, beter dierenwelzijn en een verhoogd bedrijfsrendement”



Verzamelen en demonstrenen van goede praktijken om eendagskuikens op te vangen



REGULIERE KUIKENS

UITKOMST IN DE STAL

Coaching van 5 vleeskuikenbedrijven gedurende 6 rondes

Effect nagaan van de aanpassing van de bedrijfsvoering op langere termijn mbt de opvang van kuikens

- Bedrijven die gemotiveerd zijn om intensief deel te nemen/interessant om te coachen
- Bedrijven die op 6 rondes kunnen verbeteren door aanpassingen in management → bedrijfsspecifieke aanpak

DAG VAN OPZET

Leeftijd moederdieren
Stal T PC Dag 0
Stal T gemeten Dag 0
Vloer T Dag 0
Strooisel T dag 0
Drinkwater T Dag 0
RV Stal PC Dag 0
RV gemeten Dag 0
CO2 Dag 0
Gem kuikengewicht Dag 0
Uniformiteit Dag 0
Gem Rectale T Dag 0
Gem Pasgar
Kuikenslengte
Lux-meting
Oppervlakte stal
Kg strooisel in stal

Aeroob 22° (CFU/ml) DAG 0
Aeroob 37°C (CFU/ml) DAG 0
Gisten/schimmels (CFU/100ml) DAG 0

DAG NA OPZET

Stal T PC Dag 1
Stal T gemeten Dag 1
Vloer T Dag 1
Strooisel T dag 1
RV Stal PC Dag 1
RV gemeten Dag 1
CO2 Dag 1
Kropvulling totaal
Kropvulling water
Kropvulling voeder
Gem kuikengewicht
Groei
Uniformiteit
Gem Rectale T Dag 1
Lux meting

WEEK NA OPZET

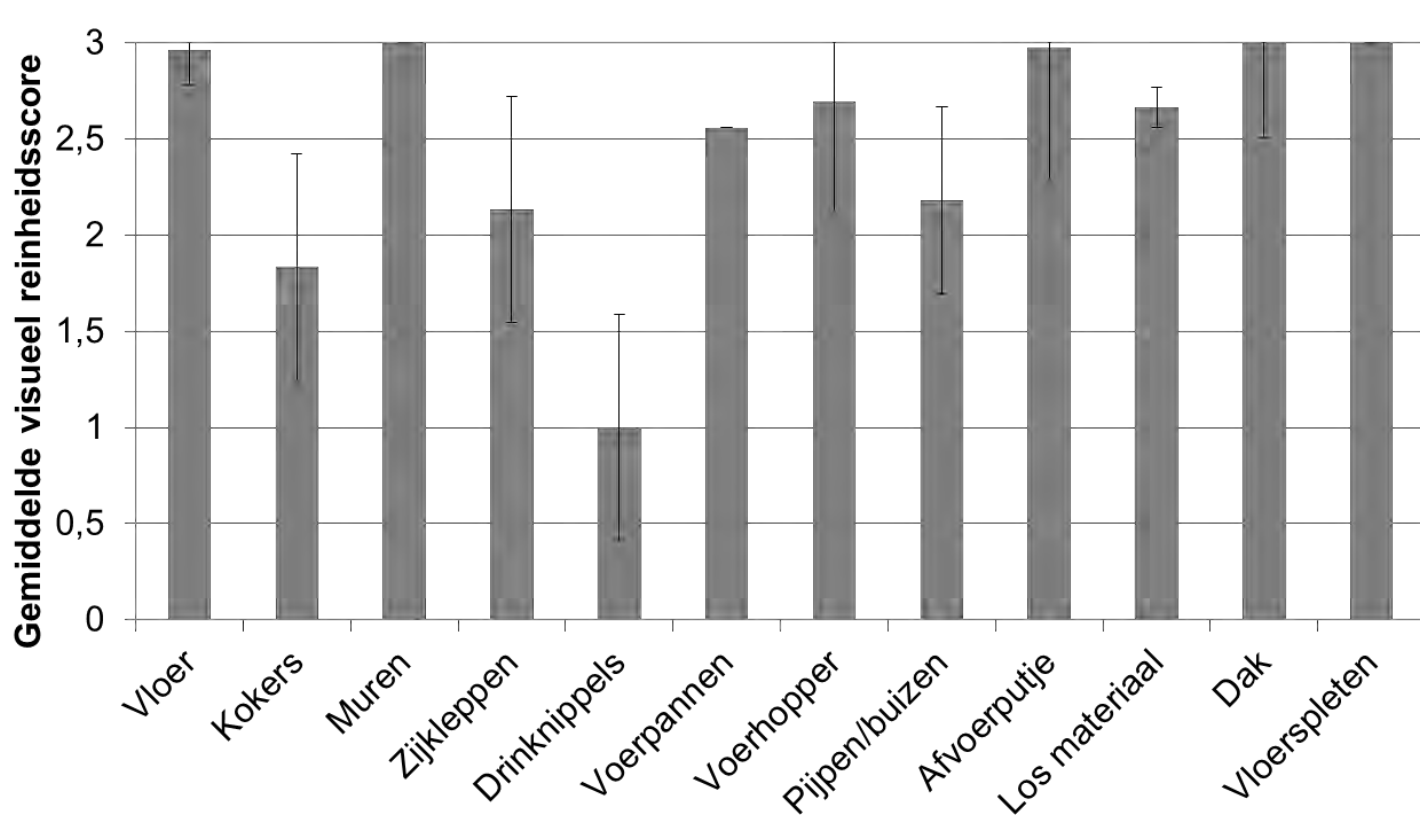
RV Stal PC Dag 7
RV gemeten Dag 7
CO2 Dag 7
Gem kuikengewicht Dag 7
Totaal opgezette kuiken in stal
% Sterfte week 1
% Selectie week 1
% Mortaliteit
Groei
Uniformiteit dag 7
Verschil uniformiteit dag 7-dag 0

Aeroob 22° (CFU/ml) DAG 7
Aeroob 37°C (CFU/ml) DAG 7
Gisten/schimmels (CFU/100ml) DAG 7

Opvang eendagskweekers: aandachtspunten in praktijk

LEEGSTAND

Visuele scores na reiniging



Score op /3

0: nog volledig vuil

1: nog vuil

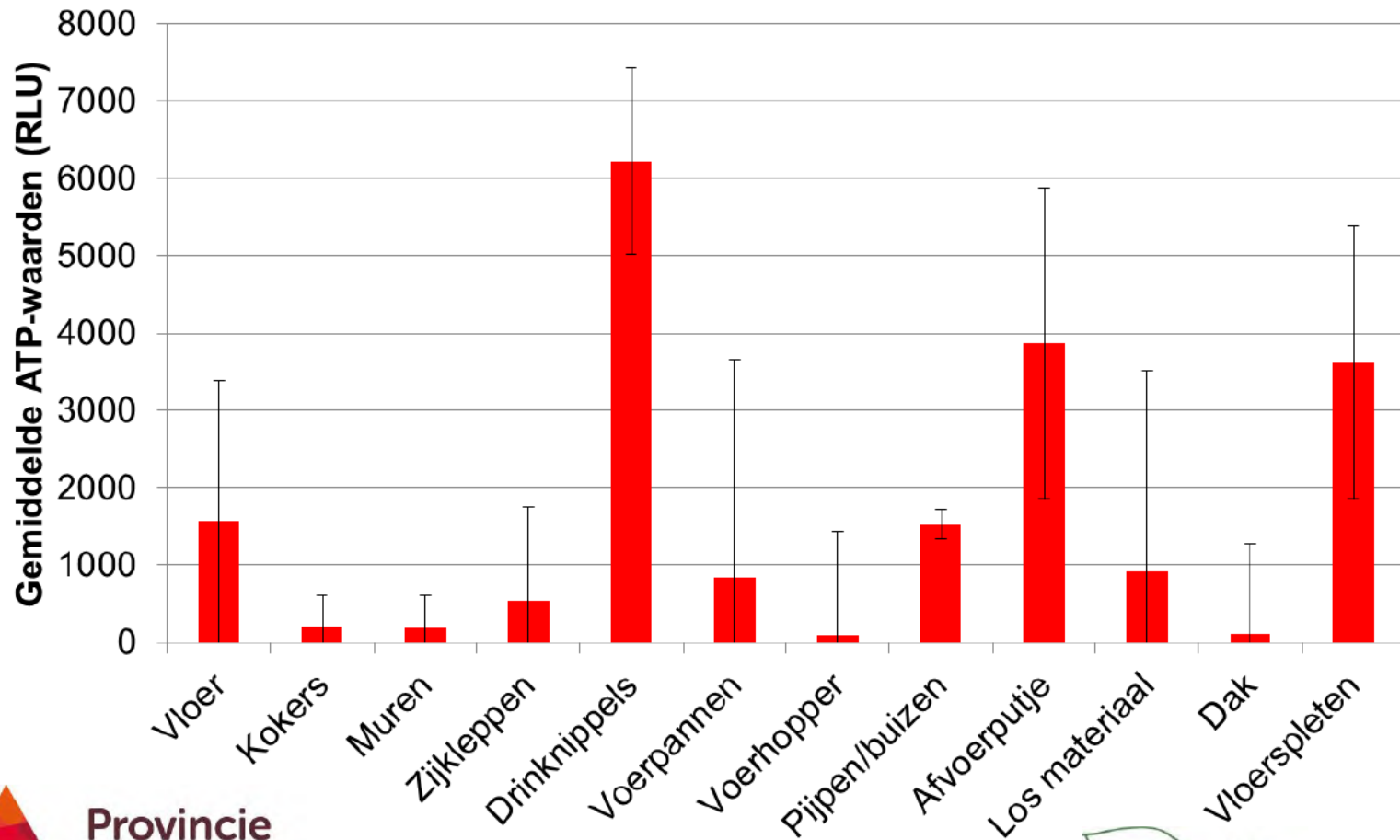
aanwezig

2: bijna proper

3: volledig proper

ATP score

Hoe hoger de score, hoe meer organisch materiaal en bacteriën



Drinknippels, afvoerputjes en vloerspleten lijken kritische punten te zijn in een braadkippenstal

LEEGSTAND

Reinigen en ontsmetten STAL

- Het toepassen van een **inweekstap** tijdens R&O zorgt voor een **sterkere reductie** van het totaal aëroob kiemgetal ($p < 0,05$) en *Enterococcus* spp. ($p < 0,05$).
- Er werd **geen verschil** teruggevonden tussen het gebruik van **koud** en **warm** water tijdens R&O
- Wanneer de stal werd **ingeweekt** of **warm gereinigd** op het proefbedrijf, werden de **werkuren gereduceerd**
- Bij een **koude** reiniging werd op het proefbedrijf **meer water** verbruikt

LEEGSTAND

Reinigen en ontsmetten DRINKLEIDING

Ronde 2

Plaats	Parameter	Waarde Dag 0	Waarde dag 7
Inkom	Aëroob kiemgetal 22°C	<1	
	Aëroob kiemgetal 37°C	<1	
	Gisten/schimmels	<1	
	Enterococcen	<1	
Hygienesluis	Aëroob kiemgetal 22°C	820	330
	Aëroob kiemgetal 37°C	360	10
	Gisten/schimmels	<1	<1
	Enterococcen	<1	<1

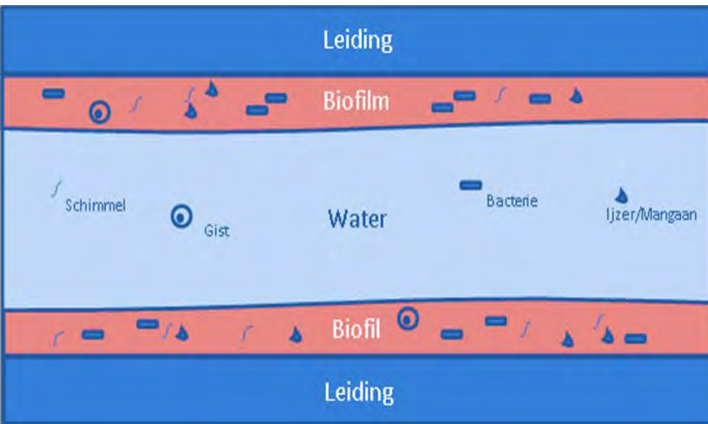
Ronde 3

Plaats	Parameter	Waarde Dag 0	Waarde dag 7
Stal 1 leiding 2	Aëroob kiemgetal 22°C	360000	2000
	Aëroob kiemgetal 37°C	220000	8900
	Gisten/schimmels	5	<1
	Enterococcen	90	10
Stal 1 leiding 3	Aëroob kiemgetal 22°C	230000	7000
	Aëroob kiemgetal 37°C	280000	6300
	Gisten/schimmels	3	<1
	Enterococcen	>80	>80

Bacteriologisch onderzoek	
Totaal kiemgetal 22°C	≤ 100 000 KVE/ml
Totaal kiemgetal 37°C	≤ 100 000 KVE/ml
Coliformen	< 10 000 KVE/100ml
E. coli	≤ 100 KVE/ ml
Intestinale enterococcen 44°C	0 KVE/100 ml
Sulfiet red. clostridia	0 KVE/20 ml
Clostridium perfringens	0 KVE/ml
Salmonella sp.	0 KVE/ml

LEEGSTAND

Reinigen en ontsmetten DRINKLEIDING



- Belang spoelen en reinigen leidingen
 - Kort voor opzet eendagskruikens spoelen → ook voor drinkwater T
 - Regelmatig tijdens ronde
 - Na elke drinkwatermedicatie
 - Tijdens leegstand → reinigen en ontsmetten

- Waterbehandeling
 - Chemische behandeling
 - Chloor
 - Chloordioxiden
 - Waterstofperoxide
 - Organische zuren
 - Ionisatie
 - Ozon
 - Combinatiepreparaten (vb. Virkon S®)
 - Mechanische behandeling
 - APIRE®: Air Pressure Impulse Rinsing Equipment
 - Ultrasonische trillingen

INFO BROEIERIJ

Kuiken-ID

- Ras
- Geboortedatum ouderdieren
- Leeftijd (weken) ouderdieren
- Entschema moederdieren
- Kuikengewicht van de laatste levering van de herkomst
- Uitval eerste week over de laatste 8 weken van de herkomst
- Gemiddelde stalvloertemperatuur over de laatste 8 weken



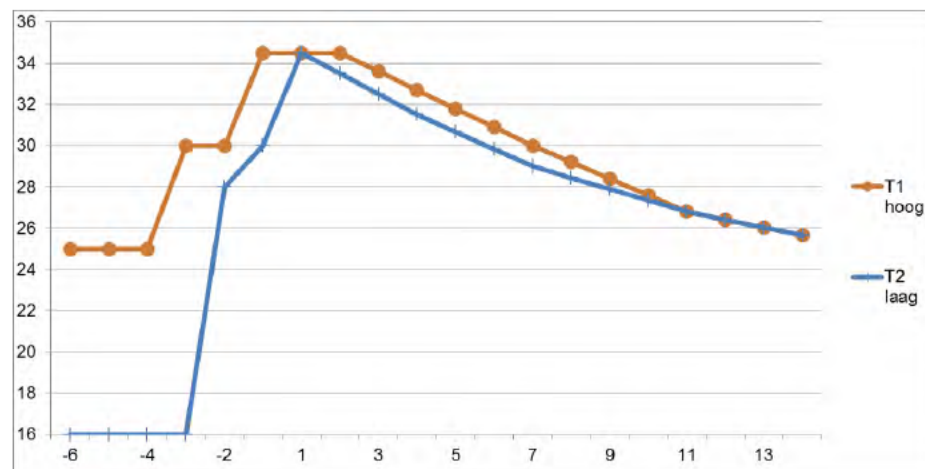
Info ruim op voorhand hebben zodat stalomgeving en management hierop kan aangepast worden

VOORBEREIDING STAL

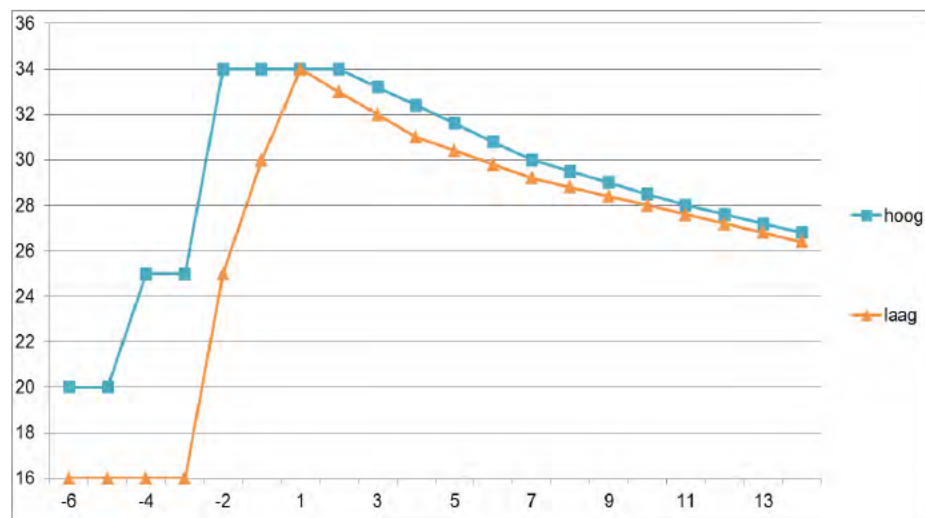
STALKLIMAAT → Temperatuur, RV, CO2, vloertemperatuur

Pluimveehouder	Ronde 1	Ronde 2	Ronde 3	Ronde 4	Ronde 5
Stal T gemeten Dag 0	32,5	28,7	34,6	32,1	31,8
Vloer T Dag 0	25,9	27,6	29,4	26,1	23,53
Strooisel T dag 0	29,8	30,1	30,86	30,06	26,53

Ronde 1 en 2 (maart – mei 2013)
hoog = langer opwarmen voor opzet
+ hogere temp. tijdens opwarmen
+ eerste week ca. 1° C hogere temp



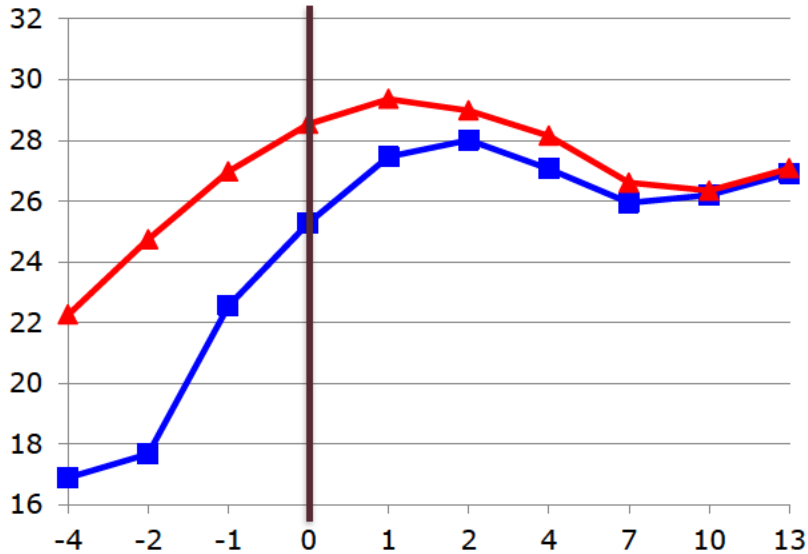
Ronde A (februari – maart 2014)
analoge opzet als bij ronde 1 en 2,
maar tijdens opwarmen groter temp.
verschil tussen 'hoog' en 'laag'
hoog = langer opwarmen voor opzet
+ hogere temp. tijdens opwarmen
+ eerste week ca. 1° C hogere temp



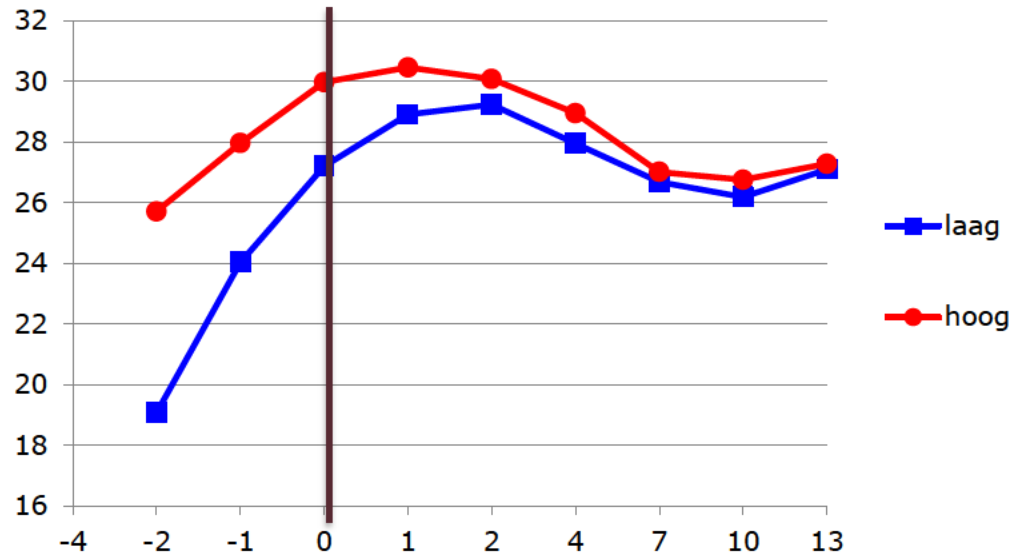
VOORBEREIDING STAL: STALKLIMAAT

Temperatuur, RV, CO2, vloertemperatuur

Temp. vloer



Temp. op strooisel



Proefopzet 2 (3r): => duidelijk verschil in T vloer en T op strooisel

=> bij lage temp.:

- vloertemp. aan de lage kant

=> bij hoge temp. curve:

- vloer wel goed op temp. bij opzet
 - hogere temp. bij opwarmen stal
 - langer opwarmen voor opzet

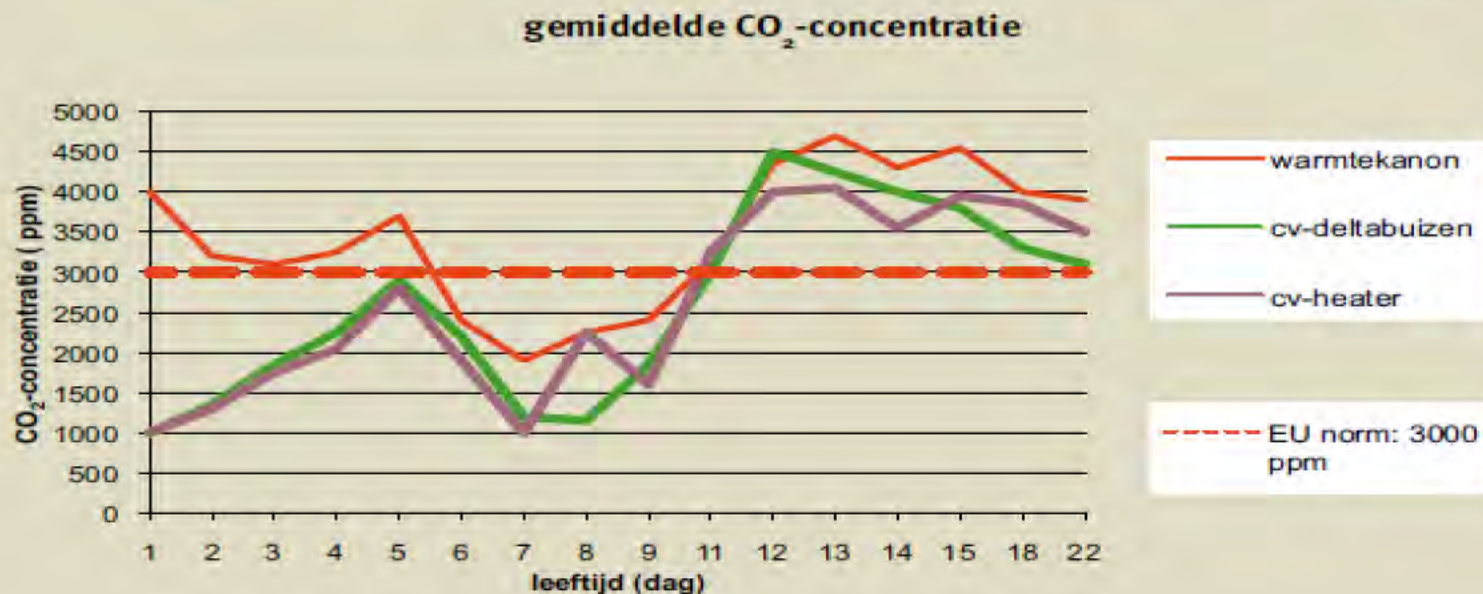


VOORBEREIDING STAL

Temperatuur, RV, CO₂, vloer- en strooiseltemperatuur

Pluimveehouder	Ronde 1	Ronde 2	Ronde 3	Ronde 4	Ronde 5
CO ₂ Dag 0 (ppm)	5000	2533,33	4133,33	4433,33	7362 (pc)
CO ₂ Dag 1 (ppm)		1566,66	2000	3366,67	
CO ₂ Dag 7 (ppm)	1833,3	1700	2666,66		3433,33333

Verloop van de CO₂-concentraties in ppm bij de verschillende verwarmingssystemen. Winterronde met opzet 19/12/2008, eerste 22 dagen:



VOORBEREIDING STAL

VOEDER OP PAPIER

- Voldoende oppervlakte voorzien met voeder op papier

Pluimveehouder	Ronde 1	Ronde 2	Ronde 3	Ronde 4	Ronde 5
Kropvulling totaal (100 kuikens)	76	86	93	85	85
Kropvulling water (100 kuikens)	38	33	21	18	12
Kropvulling voeder (100 kuikens)	38	53	72	67	73
Groei (100 kuikens)	1,03	1,17	1,22	1,16	1,16

=> ofwel ca. 25 g voeder / kuiken voor de opzet + bijvoederen over meerdere dagen (afstemmen op de kuikens)

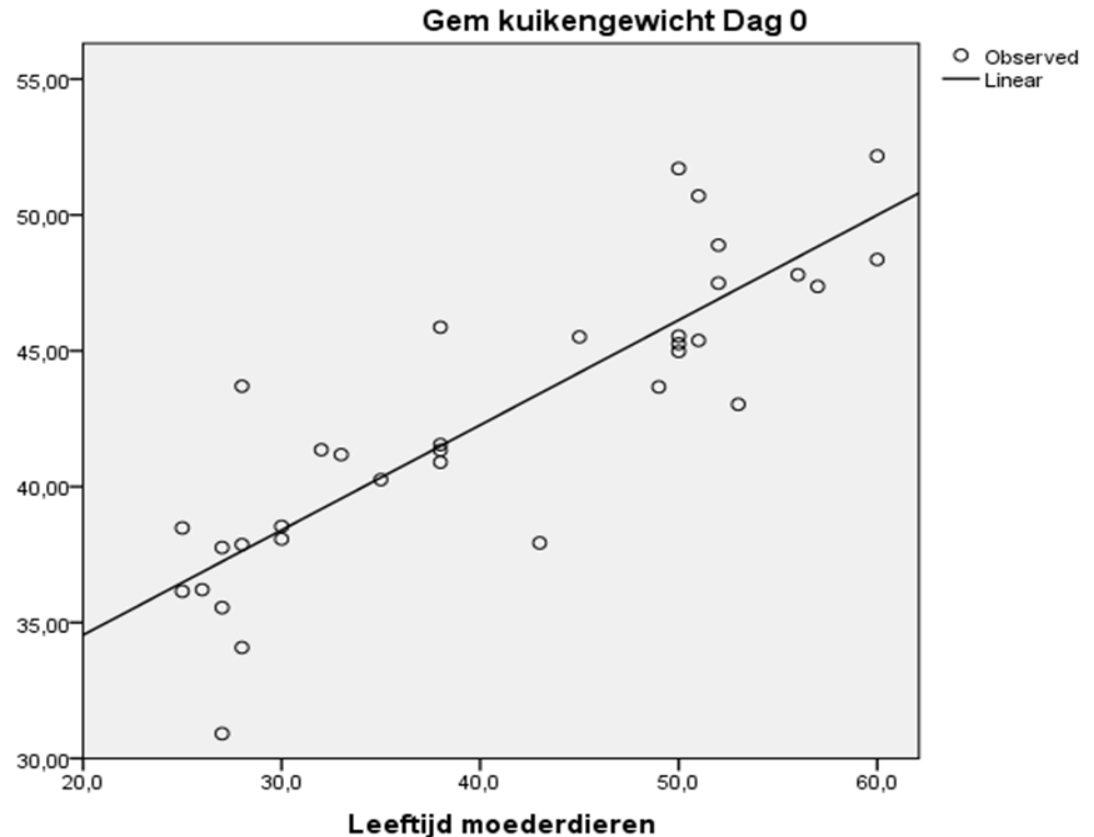
=> ofwel ca. 40 g voeder / kuiken ineens voor de opzet
+ indien nodig: bijvoederen i.f.v. kuikens

AANKOMST KUIKENS

METINGEN

- Gewicht van het koppel
- Uniformiteit van het koppel
- Rectaal temperatuur
- Kuikenkwaliteit-Navel
- Diergedrag

Aantal kuikens wegen



AANKOMST KUIKENS

Uniformiteit van het koppel

Aantal kuikens dat zich bevindt binnen
-10% van gem kuikengew < gem kuikengew < +10% van gem kuikengew

> 80% BINNEN DE BAND = HEEL UNIFORM

< 60% BINNEN DE BAND = SLECHTE UNIFORMITEIT

Nummer pluimveehouder	Ronde 1	Ronde 2	Ronde 3	Ronde 4
Uniformiteit Dag 0	74	83	64	78

Nummer pluimveehouder	Ronde 1	Ronde 2	Ronde 3	Ronde 4	Ronde 5
Uniformiteit Dag 0	81	88	79	46	46

AANKOMST KUIKENS

RECTAALTEMPERATUUR

- Bij een kleiner aantal kuikens
- Rectaaltemperatuur meten bij aankomst
 - 4 uur en 8 uur na aankomst
- Optimale temperatuur gedurende 1^e dagen rond 40,4° C- 40,6° C



➔ KLIMAAT AANPASSEN WANNEER RECTAALT HOGER OF LAGER IS

Pluimveehouder	Ronde 1	Ronde 2	Ronde 3	Ronde 4
Stal T gemeten Dag 0	30,6	29,83	30,7	30
Vloer T Dag 0	28,43	27,47	26,53	25,13
Strooisel T dag 0	31,03	28,3	29,33	30
Gem Rectale T Dag 0	40,58	40,11	40,24	39,6

AANKOMST KUIKENS

KUIKENKWALITEIT

Een eendagskuiken van goede kwaliteit is schoon, droog en vrij van bevuilding, heeft schone en heldere ogen, is niet misvormd en heeft een compleet gesloten schone navel waaruit geen dooierzak of gedroogd membraan mag steken. Het lichaam moet stevig aanvoelen. De snavel en de poten moeten normaal gevormd zijn, tenen moeten zacht en recht zijn en er mag geen zwelling van de hakken aanwezig zijn. Geen huidlaesies en het dier moet alert zijn.

- Kuikenkwaliteit wordt sterk bepaald door de voorschakels.
- Factoren die een invloed hebben zijn:

Pre-incubatiefactoren → leeftijd MD, duur opslag,

Incubatiefactoren → RV, T, draaien eieren tijdens broedproces

AANKOMST KUIKENS

KUIKENKWALITEIT

Broeierij en het vermeerderingsbedrijf kunnen een invloed hebben op de 1^e weeksterfte bij de nakomelingen → voerkwaliteit, leeftijd MD, hygiëne, bewaarduur eieren, bewaaromstandigheden, selectie kuikens

→ TRANSPARANTE INFORMATIEDOORSTORMING (+ proactieve pluimveehouder)

→ ZEER GOEDE SELECTIE OP BROEIERIJ OF VOORSELECTIE BIJ UITKOMST IN STAL

AANKOMST KUIKENS

KUIKENKWALITEIT

Verschillende scoringssystemen → niet altijd duidelijke link met prestatie kuiken + neemt soms tijd in beslag

NAVELKWALITEIT → zinvol, snel

Navelafwijkingen zijn gerelateerd aan de sterfte tijdens de eerste week (zowel zware als lichte afwijkingen bv. ontsteking van de dooierrest), maar ook verminderde prestaties

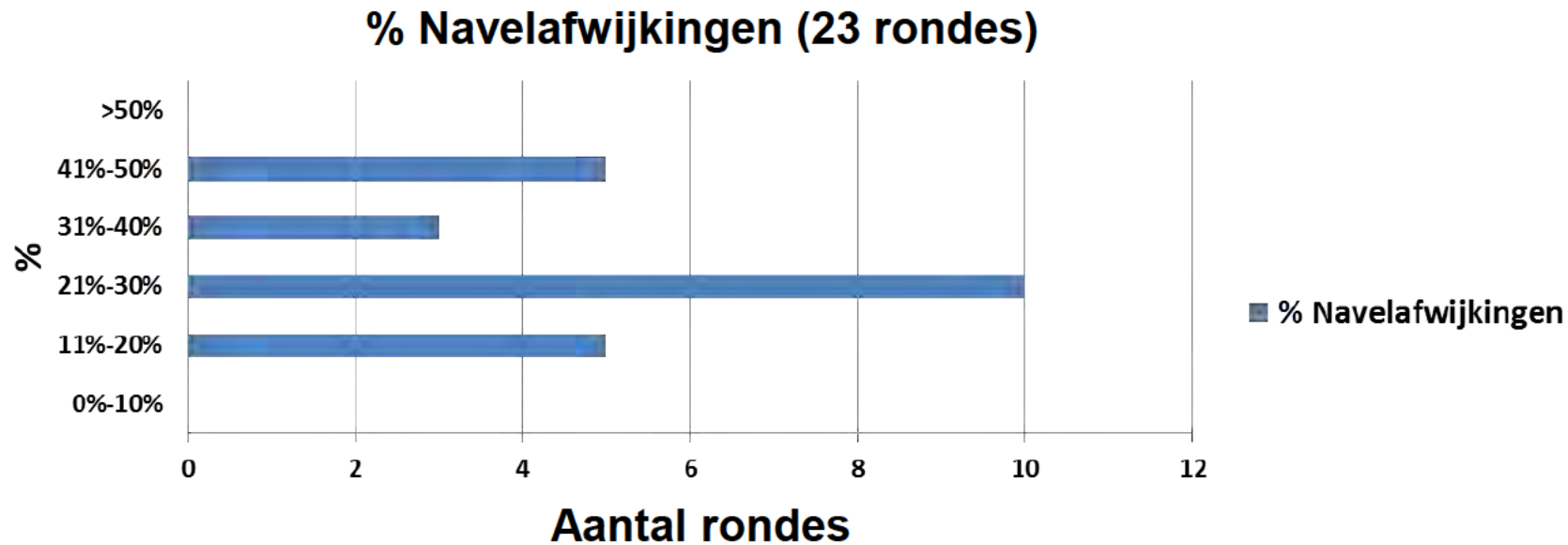
Navelafwijkingen ontstaan vooral tijdens de laatste fase in het broedproces (broedtemperatuur) → contact opnemen met broeierij!!!

3 categorieën:

- ❖ Gesloten en propere navel
- ❖ Kleine stip/lekkende navel → zwart puntje in navel (<2mm)
- ❖ Grote stip → bevuild navel (>2mm), membraan enz.

AANKOMST KUIKENS

KUIKENKWALITEIT



ADVIES:

- Invloed van leeftijd moederdieren → hoger % bij oudere moederdieren
- Verschillende rondes opvolgen + inzet antibiotica te wijten aan ontstekingen ivm navelafwijkingen
- Op dag 0 → 30 kuikens doorheen stal oppakken + tellen hoeveel kuikens een kleine of grote "stip" hebben
- Bij verschillende rondes → >25-30% kleine of grote navelafwijking → Contact opnemen met broeierij!

Na aankomst + dag 1

- Klimaat enz. (rectaalT)/gedrag kuikens/conditie-selectie

KROPVULLING

Kuikens vastpakken en aan krop voelen → opgezwollen zakje gevuld met water (zacht) en/of voeder (korrels te voelen of dichte massa)

8 uur na opzet → 80% van de kuikens gevulde krop

24 uur na opzet → 95% van de kuikens gevulde krop

Zo niet: geen goede verdeling dieren, te weinig opp. bedekt met kuikenpapier, te weinig gram per dier voorzien, te koude vloer of omgevingstemperatuur,...

GEWICHT

Groei bepalen → gewicht dag 1/gewicht dag 0 → streefwaarde 1,25 (gem 1,22) maar combinatie groei + kropvulling

UNIFORMITEIT

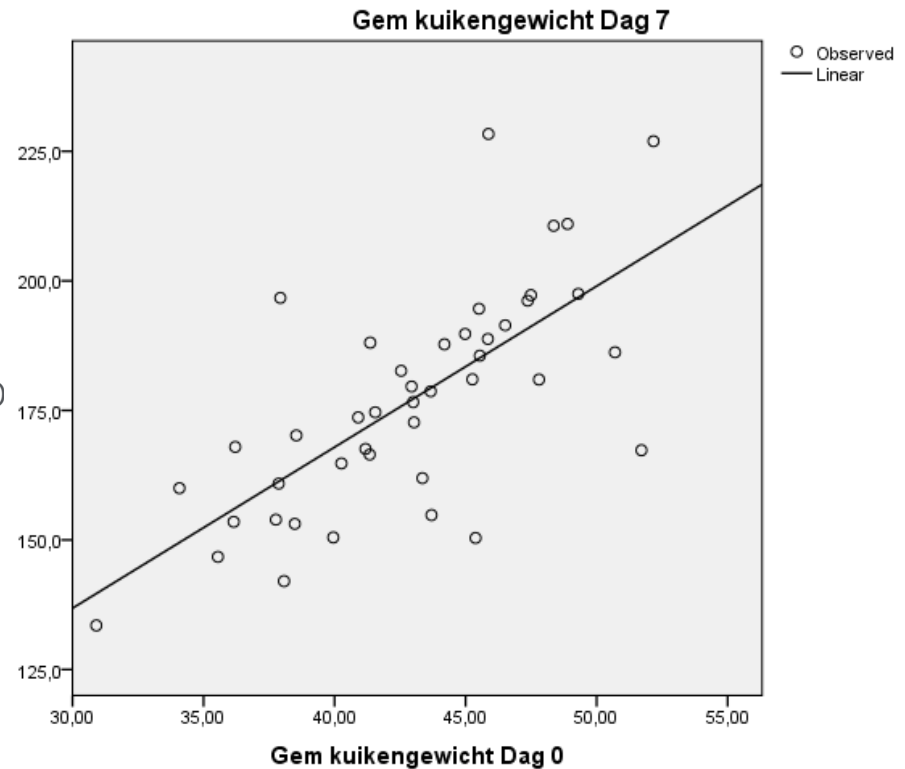
Niet nuttig → varieert zeer sterk oww verschil in voeropname

Na 1 week

- Klimaat, conditie enz.

GEWICHT

Groei bepalen: $\text{Groei op dag 7} / \text{Groei op dag 0}$
(gem. 4,2)



UNIFORMITEIT

Hoe beter of hoe slechter uniform een koppel is na 1 week

STERFTE TIJDENS DE EERSTE WEEK

- Reden bepalen
- Beoordeling bedrijfsdierenarts
- Koppelen met andere gegevens + contact opnemen met broeierij

Conclusie

- Advies management is gekend maar wordt niet altijd toegepast
- Reinigen/ontsmetten drinkwaterleidingen
- Stalklimaat → gewoonte + soms moeilijk in te plannen
- Meten kuikens: gewicht, uniformiteit, rectaaltemperatuur, kropvulling, navelkwaliteit → doorheen de stal
- Communicatie broeierij

Uitkomst in de stal

Demonstrerende praktijkproeven op Proefbedrijf Pluimveehouderij

3 rondes

Uitkomst in de stal

Uitkomst in de stal: systeem



X-Treck → installatie van Vencomatic/eieren op trays broeierij



One2Born
Doosje+eieren
bestellen bij
broeierij



Homehatching: stelling (Pe-Da) +
eieren bij broeierij

Uitkomst in de stal: eieren bestellen

- Wordt aangeraden: aantal bestelde eieren = aantal kuikens x 1,05

UITKOMSTPERCENTAGES

Ronde	Min% niet uitgekomen	Max% niet uitgekomen	% Uitval (d0)	% Selectie(d0)	% Sterfte(d0)
Ronde 1	2,61%	3,40%	0,37%	0,23%	0,14%
Ronde 2	1,31%	1,65%	0,30%	0,16%	0,13%
Ronde 3	2,41%	2,66%	0,35%	0,17%	0,17%
Gem.	2,2%	2,57%	0,34%	0,19%	0,15%

ADVIES

- Kan voldoende zijn om met 3-3,5% niet uitgekomen eieren rekening te houden bij bestelling
- Eieren komen dan op "dag van opzet – 3 dagen" bv. donderdag opzet kuikens → eieren komen op maandag
- Ervaring + overleg broeierij

Uitkomst in de stal: voorbereiding

DAG	STAL T	VLOER T	EI T	LICHT	RV	Lucht	CO2
-3 (eieren)	35°C	30°C-86 F	100 F	15lx-24hr	40-45%	<0.15 m/s	<2500
-2	35°C	30°C-86 F	100 F	15 lx-24hr	40-45%	<0.15 m/s	<2500
-1	35°C	30°C-86 F	100 F	15 lx-24hr	40-45%	<0.15 m/s	<2500
OPZET (kuikens)	35°C	30°C-86 F	99F-100F	15 lx-24hr	40-45%	<0.15 m/s	<2500

- Tijdig beginnen met opwarmen → Stal moet 35° C en vloer moet 29° -30° C warm zijn
- RV niet te laag → 40-45%
- Ventilatie beperken en sturen op CO2 (<2500 ppm) bij aankomst eieren
- Continu licht instellen
- Drinkleidingen spoelen → staan 3 dagen langer warm zonder hoog verbruik
- Op de plaats waar het systeem staat dikker instrooien + 1 laag kuikenpapier onder het systeem als isolatie
- Kuikenpapier met voeder langs systeem voorzien

Uitkomst in de stal: plaatsing eieren

ONE2BORN

- Bij voorkeur de doos alleen plaatsen of per twee met de korte zijde tegen elkaar, geen kuikens knel zitten
- Zorg voor een ruimte van 30-40 cm
- Inlegvellen leggen naast de dozen voor ingangscntrole salmonella
- Eieren controleren → eieren met de punt naar beneden
- Afscheiding voorzien met kuikenpapier aan nippelleiding

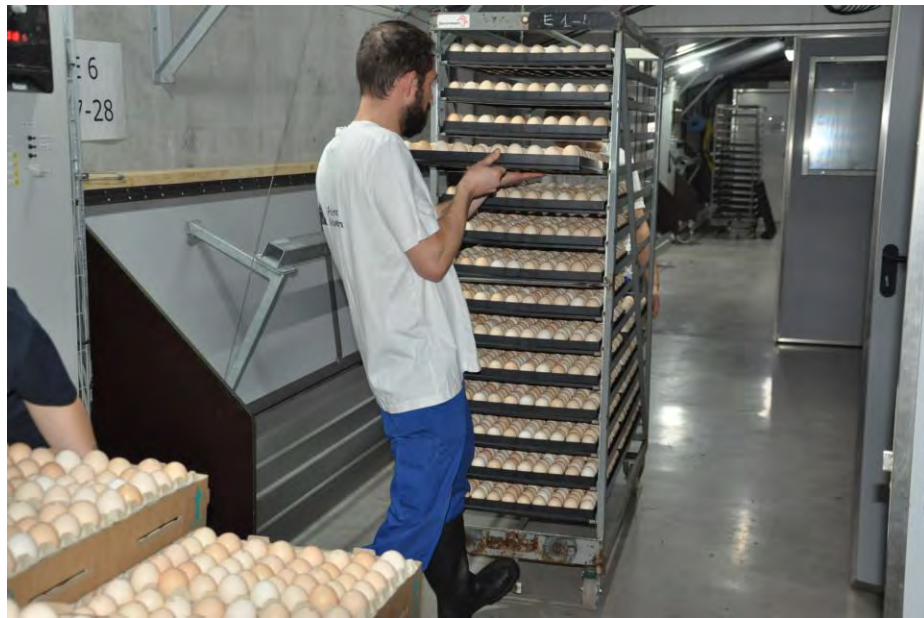


Provincie
Antwerpen

Uitkomst in de stal: plaatsing eieren

HOMEHATCHING

- Bij levering eerst rekjes plaatsen → niet tegen buitenmuur
- Inlegvellen leggen voor ingangsccontrole salmonella
- Eieren controleren → eieren met de punt naar beneden
- Afscheiding voorzien met kuikenpapier aan nippelleiding
- Trays op rekjes leggen → 10-15 cm tussen trays laten



Uitkomst in de stal: opvolging

X-TRECK

- Trays in systemen inschuiven of automatisch inschuiven
- Inlegvellen leggen naast de X-treck voor ingangscntrole salmonella
- Eieren controleren → eieren met de punt naar beneden
- Afscheiding voorzien met kuikenpapier aan nippelleiding
- Laagje strooisel op band voorzien
- 10-15 cm tussen trays laten op systeem



Uitkomst in de stal: opvolging

BROEDEIBEOORDELING EN -TEMPERATUUR

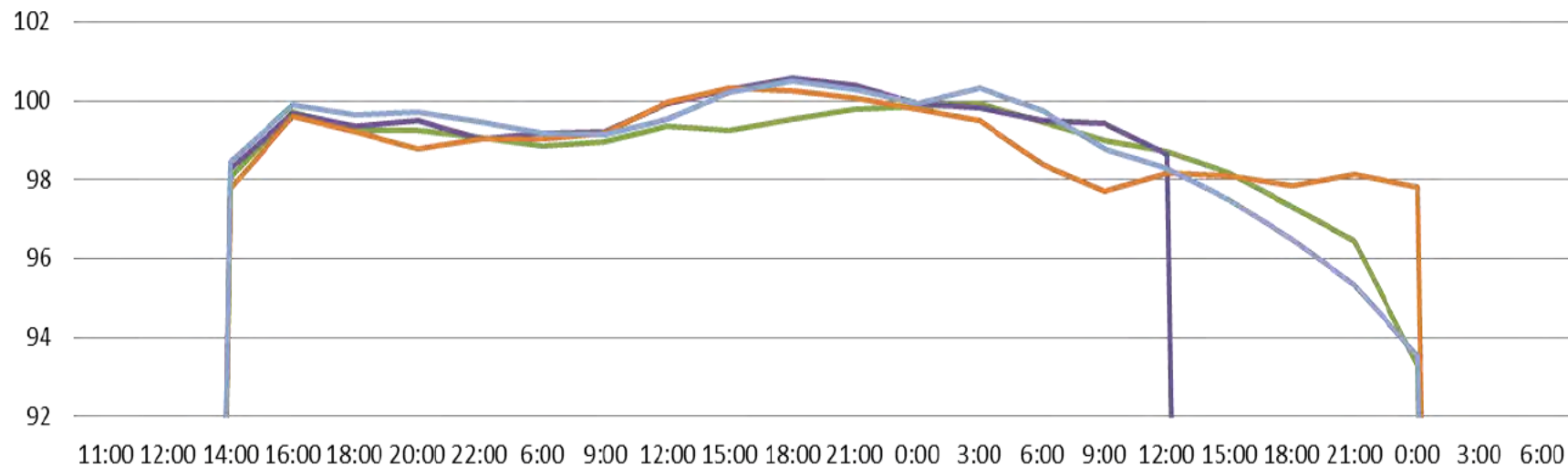
- Uniformiteit van de eieren kan laag lijken → kleurschakeringen enz
- Beoordeling van vuile en gebroken eieren → terugkoppelen aan broeierij
- Eischaaltemperatuur daalt tijdens transport
- Eischaaltemperatuur is de bepalende parameter voor aanpassingen stalklimaat en verloop proces

- Regelmatig meten
- Op zijkant van het ei meten
- Gemiddeld moet eiT 99-100F zijn
- Mag niet >102F de eerste 1,5 dag
- Als het kuiken aan het werken is → kan vaak T wel oplopen tot 102F (dag 2-3)
- Eieren bij plaatsing 2-3 uur tijd geven om op te warmen voor starten met stal extra opwarmen
- Als klimaat goed is → telkens slechts met 0,5° C of 1° C aanpassen obv eiT



Uitkomst in de stal: broedei

Broedeitemperatuur X-treck Ronde 3



MAANDAG

DINSDAG

WOENSDAG

DONDERDAG

Vanaf 75% uitkomst → sturen op kuikens ipv op eieren

Uitkomst in de stal

- “Eieren piepen” op dag -3 bij plaatsing
- Kuiken pikt intern de luchtkamer aan (bij candling kan je de snavel zien)
- Kuiken pikt de eischaal aan (extern aanpikken) → knipt een rand rondom het ei en duwt het “hoedje naar boven
- Natuurlijk proces → geen schalen openbreken of willen versnellen



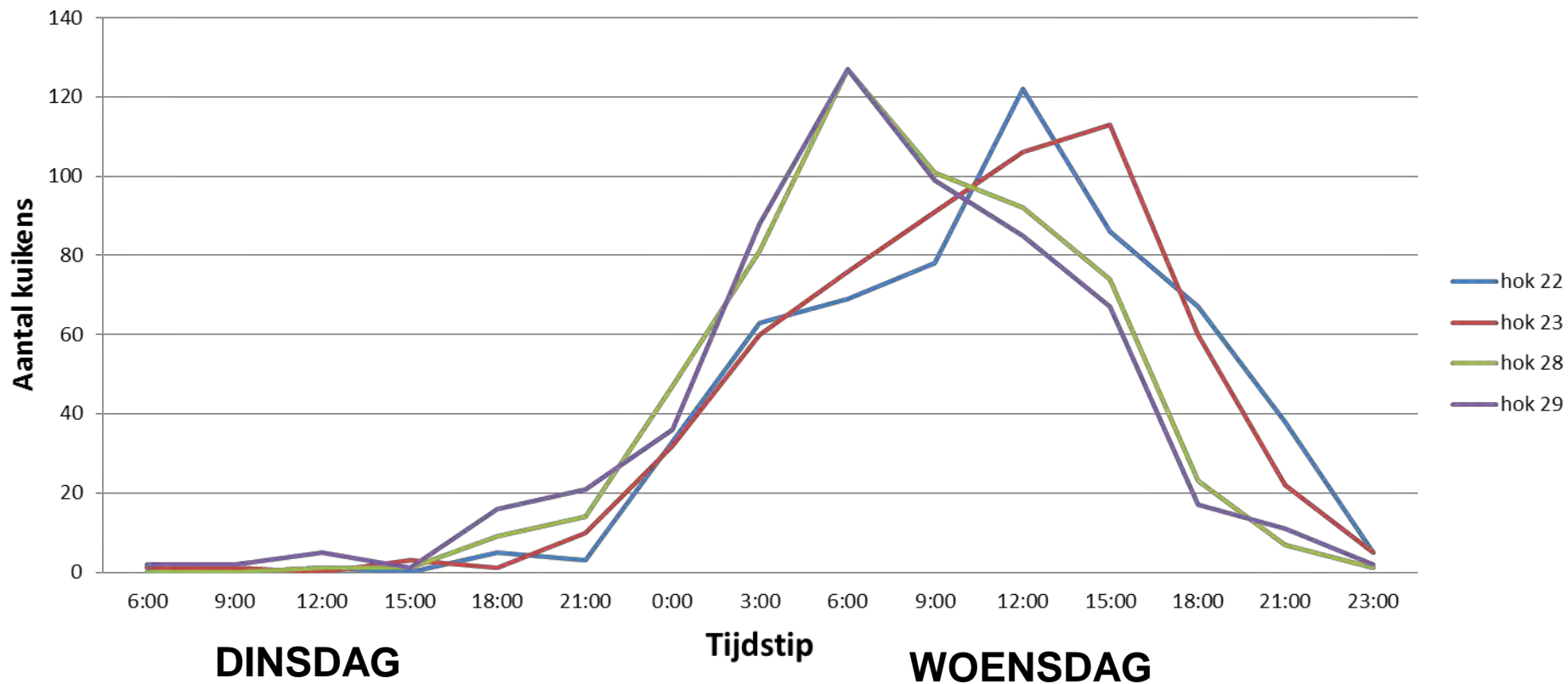
Uitkomst in de stal

- Kuikens die uitkomen zijn slap, uitgeput en nat
- Kuiken moet eerst opdrogen en rusten → verschil in tijd dat het kuiken hiervoor neemt
- Tijdens de rustperiode moeten ze warm en droog liggen
- Zijn rustig en piepen nauwelijks
- Geen aanpassing van management nodig → gedrag is anders dan bij eendagskuikens



Uitkomst in de stal

Aantal uitgekomen kuikens X-treck ronde 3



Uitkomst in de stal: dag van opzet

MATERIAAL + EIERN VERWIJDEREN

TRAYS (Homehatching + X-treck)

- Trays verwijderen uit stal
- Volledige, niet-uitgekomen eieren tellen en opzij zetten
- Trays uitkappen in ton
- Trays afspoelen en stockeren

DOZEN (One2Born)

- Dozen verwijderen uit stal
- Volledige, niet-uitgekomen eieren tellen en opzij zetten
- Eierschalen in ton
- Dozen → papierafval, versnipperen, eigen machine

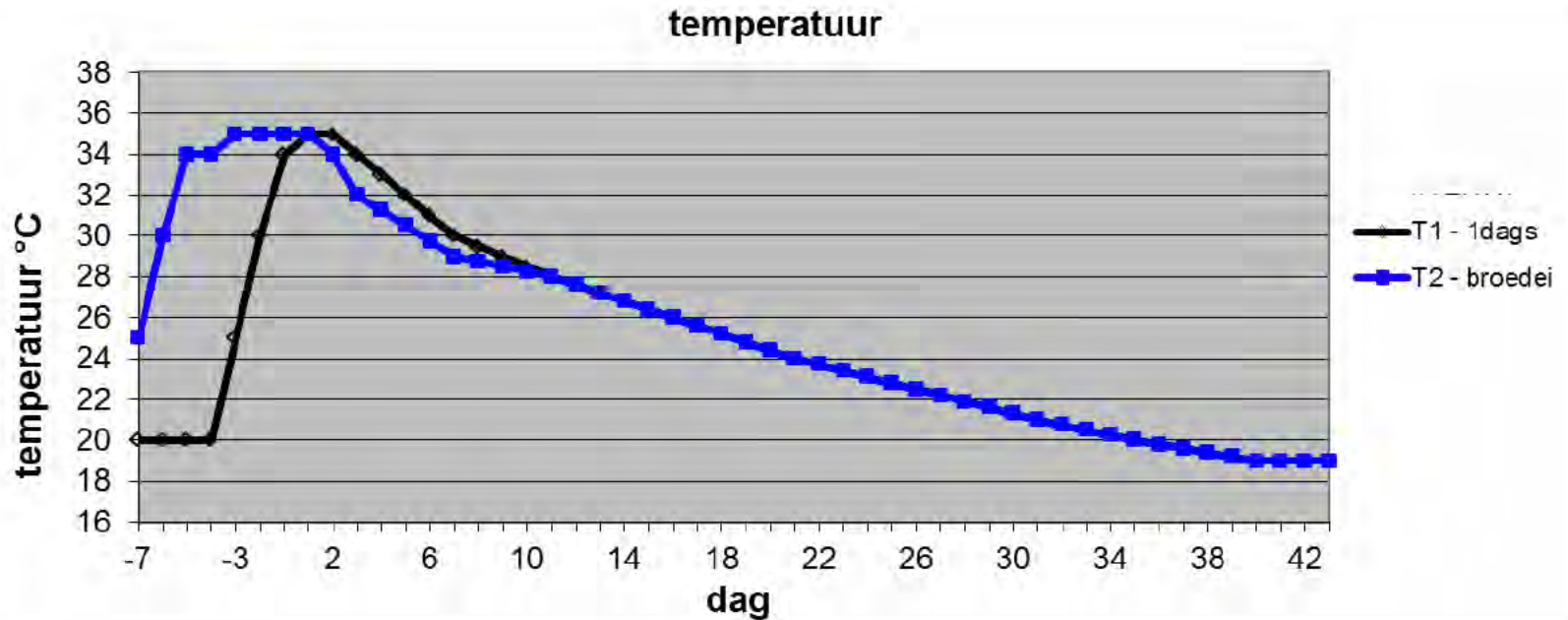
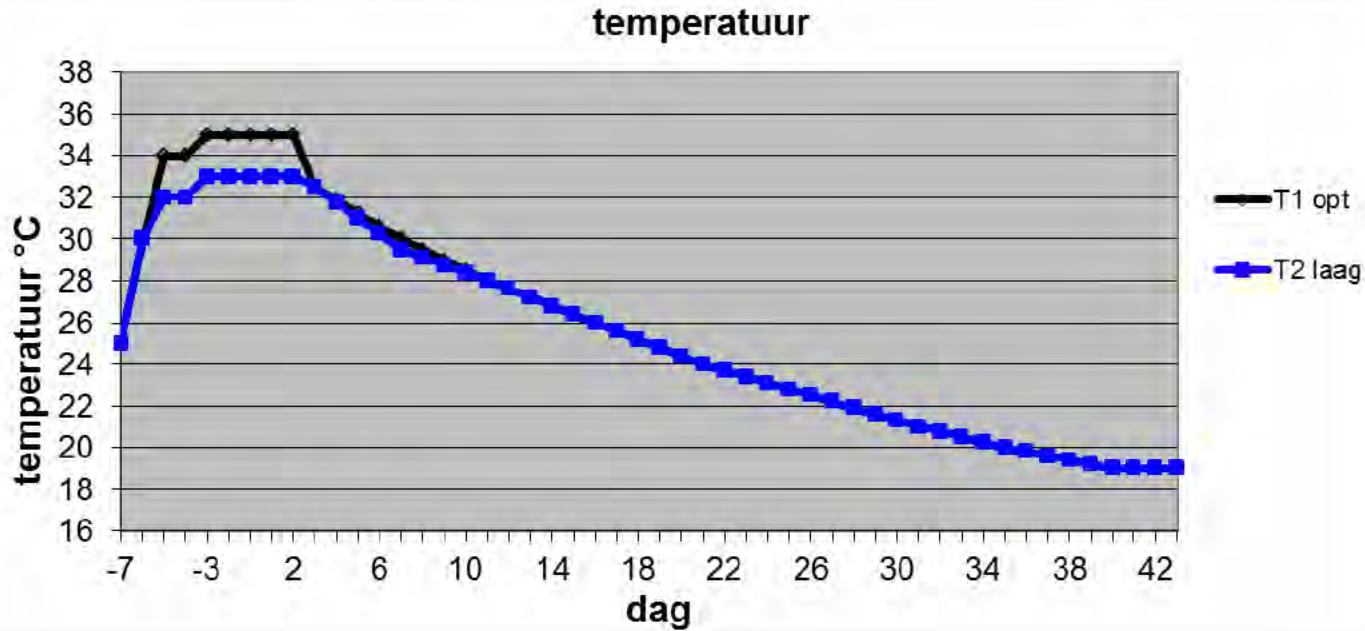
NIET-UITGEKOMEN EIERN

- Verplicht om deze embryo's te vernietigen
- Hakselaar en in ton

DIERENARTS

- Kuikens die uitkomen in de stal zijn niet geënt → zeker dierenarts contacteren om op het bedrijf zelf te enten!!
- Inlegvellen zelf opsturen/regeling

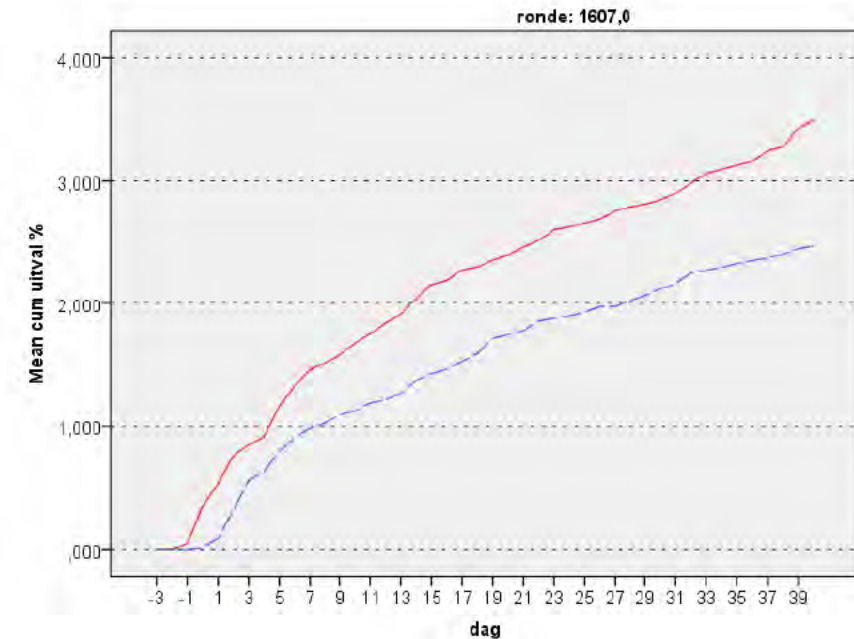
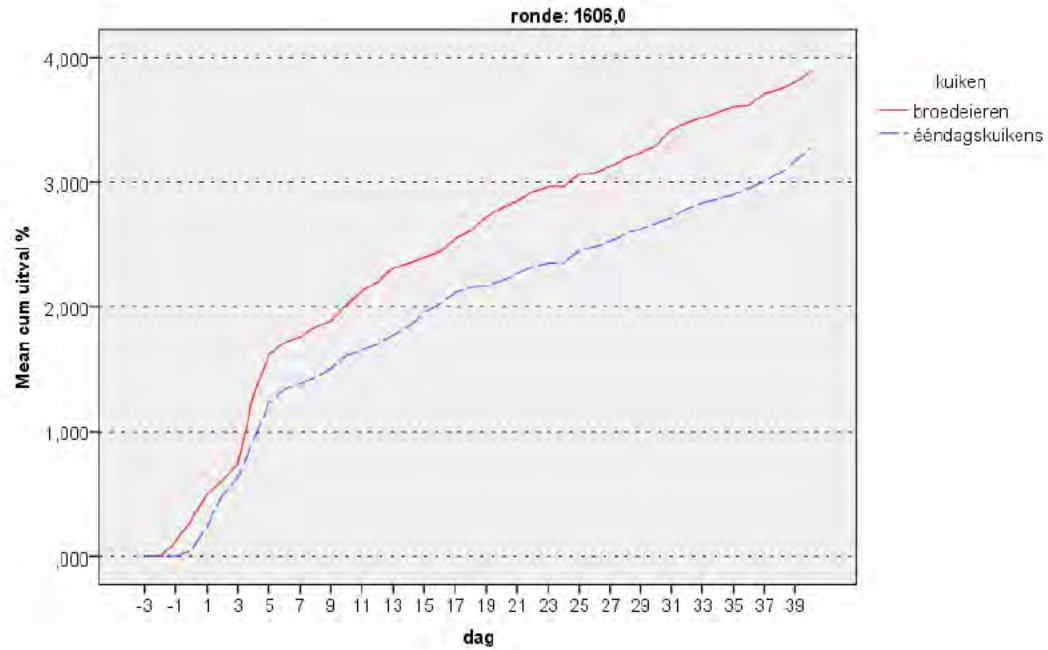
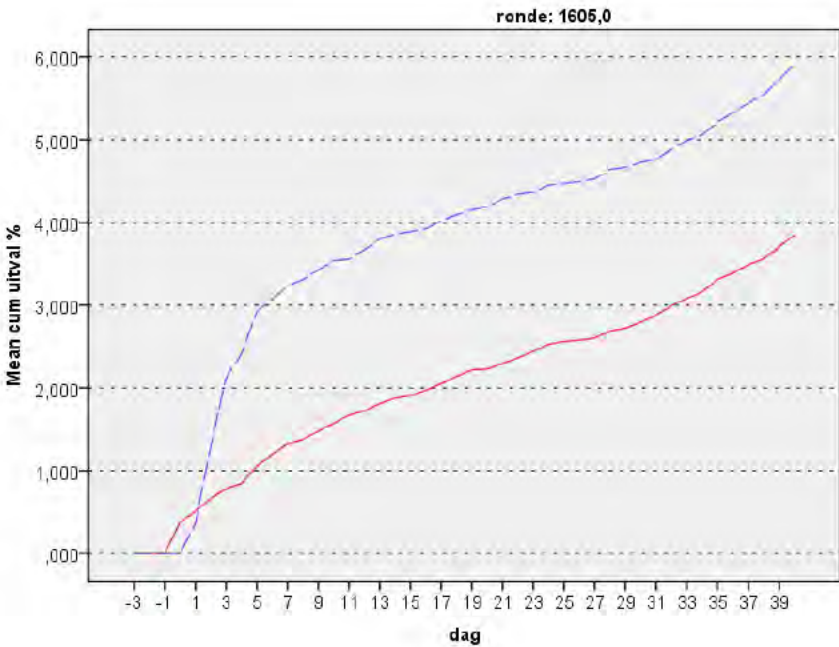
Uitkomst in de stal: verloop



Uitkomst in de stal: verloop



Uitkomst in de stal: productie (Homehatching)



Cum uitval (%) ronde	Broedei kuikens	Eendagskuikens
Ronde 1	3,85%	5,91%
Ronde 2	3,89%	3,28%
Ronde 3	3,50%	2,47%

Uitkomst in de stal: productie (homehatching)

Gemiddeld	Uitval (%)		Water/Voer		Voerverbruik (kg/pok)	
	Broedei	1Dag	Broedei	1Dag	Broedei	1Dag
D0	0,34	0,02				
D7	1,49	2	1,68	1,61	0,23	0,213
D21	2,51	2,92	1,78	1,77	1,35	1,31
D32	3,14	3,47	1,78	1,75	2,89	2,83
D39	3,65	3,97	1,778	1,749	3,77	3,73

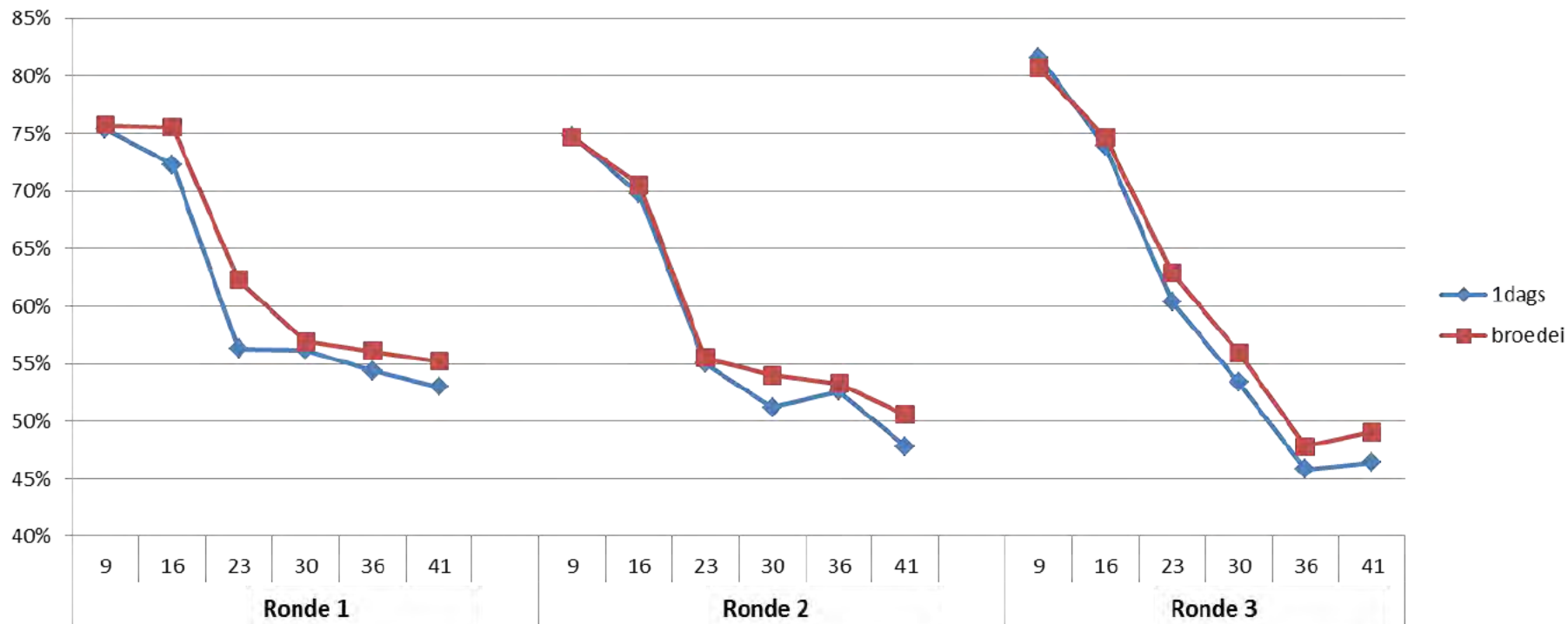
Gemiddeld	Voerconversie		Levend gewicht	
	Broedei	1Dag	Broedei	1Dag
D0			47,4	43,4
D7			200,9	186,3
D21	1,32	1,34	1044,8	1008,1
D32	1,45	1,45	2052	2021
D39	1,526	1,515	2734	2744

Uitkomst in de stal: productie (homehatching)

Dag 40	Gemiddelde (3 rondes)	
	Broedei	1Dags
Cum uitval %	3,76%	4,09%
Cum sterfte%	2,58%	2,95%
Cum selectie%	1,17%	1,13%
Cum voer kg/pok	3,782	3,736
Cum water voer	1,804	1,774
Gem. gewicht ronde gr (uit-wegladers samen)	2574	2550
Voederconversie	1,527	1,528
Voederconversie 2500	1,513	1,518
Productiegetal	422,9	417,7

Uitkomst in de stal: productie (homehatching)

% Droge stof



		Categorieën				
		0	1	2	3	
Ronde 2	Dag 39	Broedei	56%	26%	17%	1%
		1 Dags	21%	44%	30%	6%
Ronde 3	Dag 39	Broedei	41%	51%	9%	0%
		1 Dags	23%	43%	34%	0%

Uitkomst in de stal: arbeid/tijd

- Kostprijs broedei < kostprijs kuiken
- Broedeieren plaatsen duurt langer dan kuikens uitzetten → 22.000 eieren met 4 personen op 45 minuten (geen automatisatie X-treck)
- De stal moet goed voorbereid zijn:
 - 3 dagen vroeger stalT op 35° C
 - 3 dagen vroeger vloerT op 29° C
 - 3 dagen vroeger ingestrooid
 - Water en voeder kan als eieren in de stal staan
- Broedeitemperatuur opvolgen gedurende eerste 2 dagen → overdag elke 3 uur (temperatuursensoren)
- Enting bedrijfsdierenarts op bedrijf als kuikens zijn uitgekomen
- Materiaal en afval verwijderen: trays/dozen/niet uitgekomen eieren
- 7 naar 8 weken systeem?
- 3 dagen x 7 rondes → 21 dagen extra op een jaar



Bedankt voor uw
aandacht!

Proefbedrijf Pluimveehouderij