




Europees Landbouwfonds
voor Plattelandsontwikkeling
Europa investeert
in zijn platteland



LEADER
provincie Antwerpen



Provincie
Antwerpen

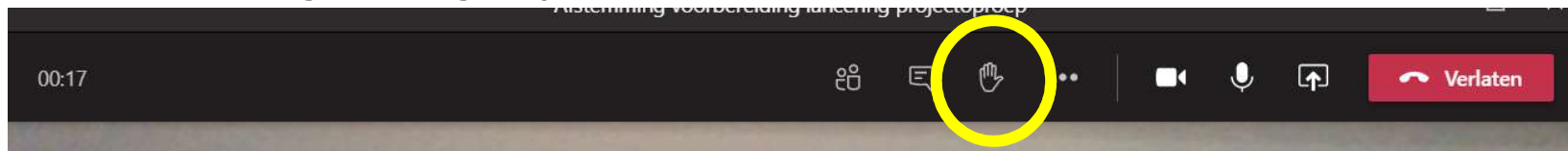


Inspiratiesessie plattelandssubsidies #3

Open ruimte

Praktische afspraken

- Zet je camera uit
- Zet je microfoon uit
- Als je een vraag wil stellen:
 - Steek dan je handje op



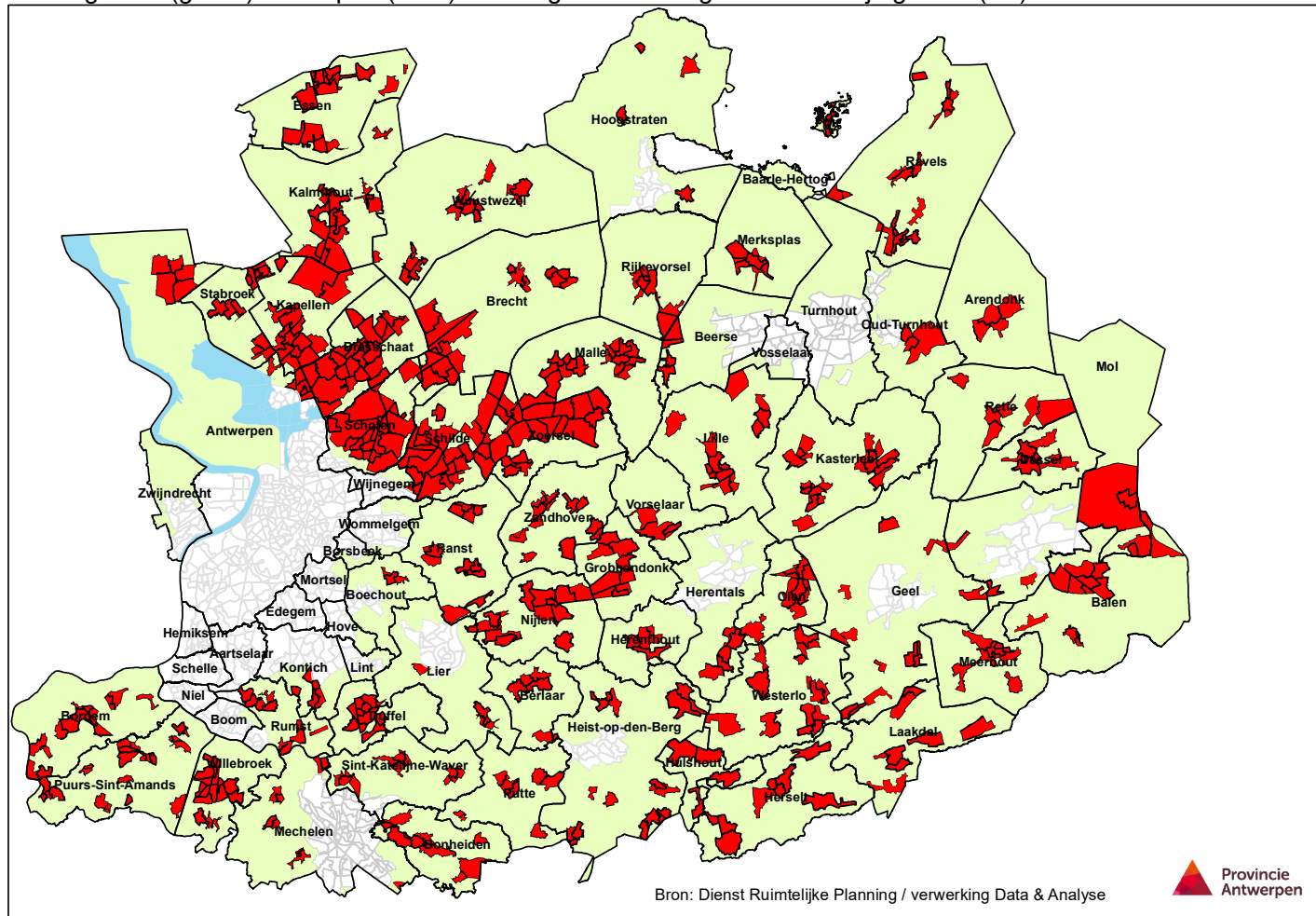
- Zet je micro aan als je het woord krijgt
 - Is het een kleine vraag, stel ze dan via de chat
-
- NB! Deze sessie wordt opgenomen!

**Welkom door gedeputeerde
voor plattelandsbeleid
Kathleen Helsen**

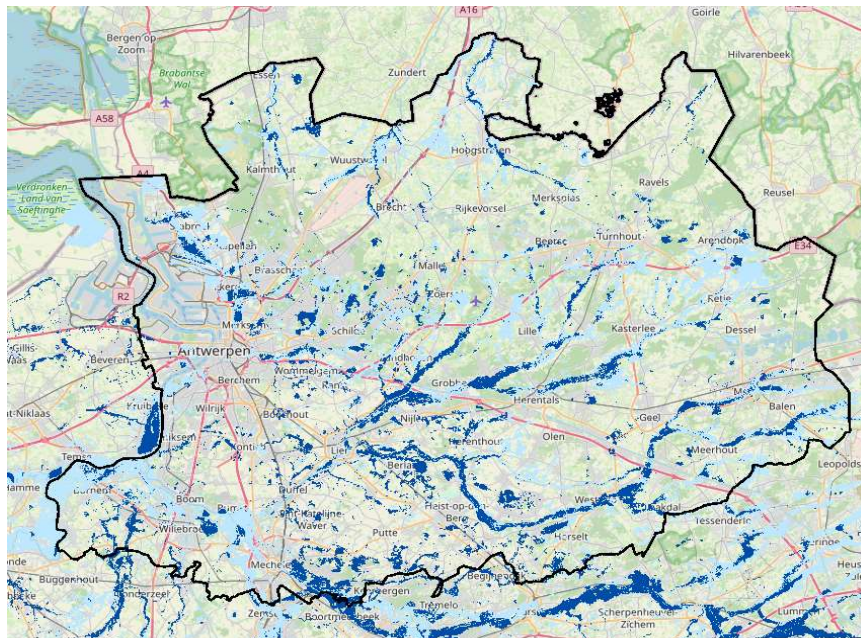
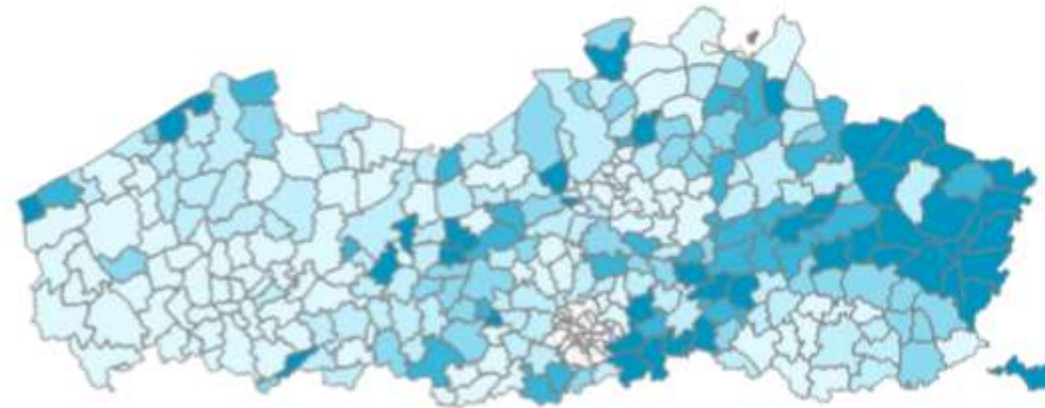


Open ruimte in onze provincie

Buitengebied (groen) en dorpen (rood) versus groot/klein/regionaal stedelijk gebied (wit)

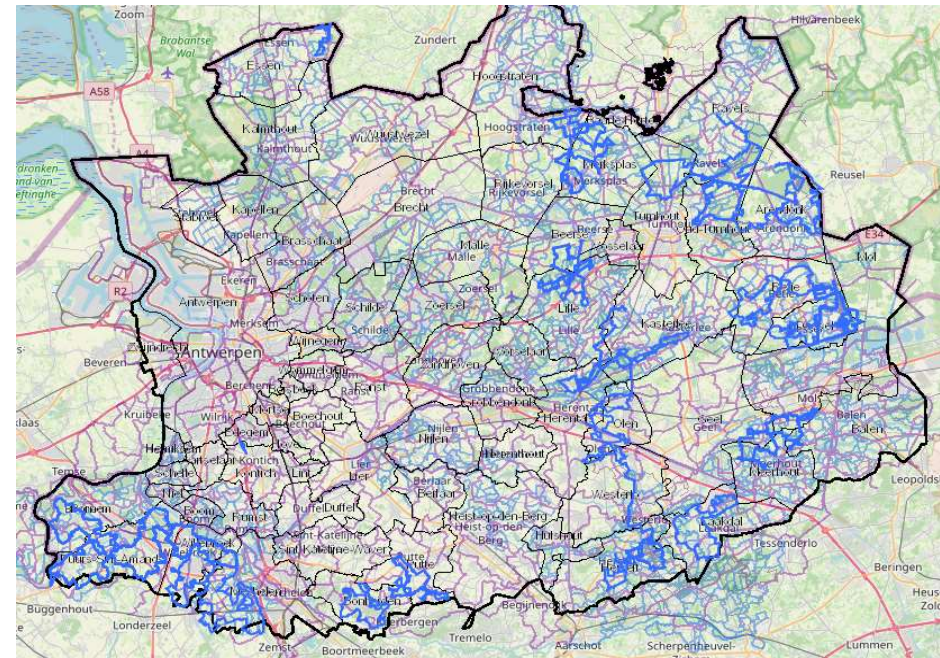
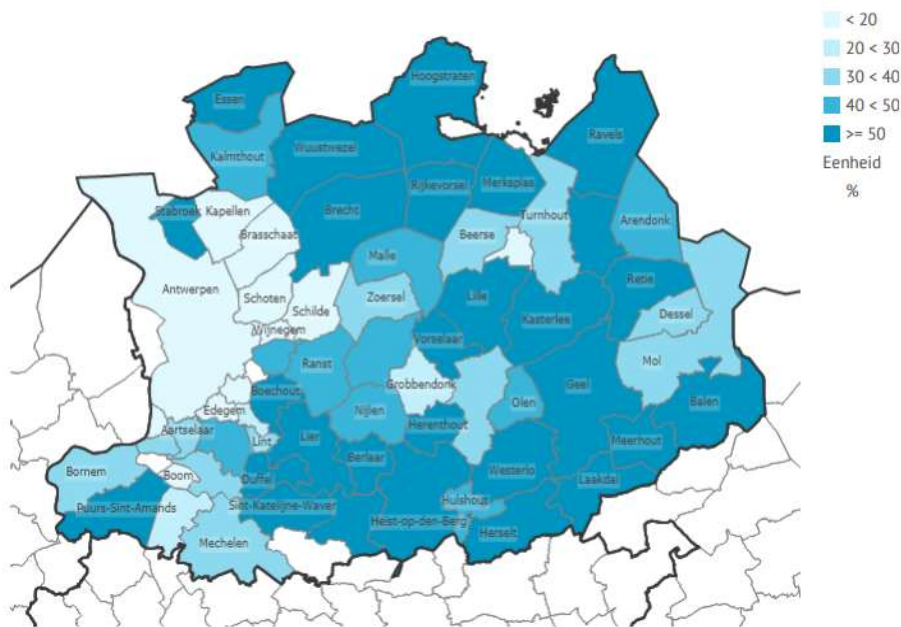


Dragers van de open ruimte in onze provincie



Dragers van de open ruimte in onze provincie

oppervlakte bestemd voor agrarisch gebied (t.o.v. totale oppervlakte) 2018 - gemeenten



Bron: Ruimteboekhouding | provincies.incijfers.be

Uitdagingen voor de open ruimte:

- Open ruimte **vrijwaren en vergroten**
- **Zonevreemd gebruik** van open ruimte maximaal tegengaan
- **Kwaliteit** van de open ruimte versterken
- **Gezamenlijke visie** ontwikkelen op de open ruimte
- Gebruik van de open ruimte in **evenwicht met natuur en landbouw**



Hoe kan jij een bijdrage leveren om de uitdagingen in de open ruimte aan te pakken?

In samenwerking met landbouwsector, natuurorganisaties en bewoners doordachte en gerichte acties nemen.

Voorbeelden gerichte acties en projecten (1)

...om uitdagingen in de open ruimte aan te pakken:

- Toename verharding en bebouwing voorkomen en waar mogelijk **ontharden** (wegen, pleinen en gebouwen)
- **Zonevreemd gebruik** van de open ruimte ontmoedigen of tegengaan
- **Natuurversnippering wegwerken** door natuurverbindingen te creëren
- **Biodiversiteit versterken**



Voorbeelden gerichte acties en projecten (2)

- Ruimte voor **wateropvang** tegen overstromingen en droogte
- **Duurzame landbouw** creëren die biodiversiteit versterkt, verdere inname van open ruimte tegengaat, inzet op lokale voedselvoorziening en klimaatdoelen vooropstelt in de onderneming
- **Recreatief gebruik** van de open ruimte in harmonie met de natuur, de landbouw en ter versterking van historisch erfgoed



Beleid nog in de kinderschoenen maar broodnodig !

Wat de provincie gaat doen:

- **Gezamenlijke visie ontwikkelen** op gebruik van open ruimte
- Sectorale **middelen bundelen**
- **Opvolgen** Vlaamse initiatieven, ORP
- **Bevraging** lokale besturen
- **Betrekken** van burgers
- **Gebiedsgerichte projecten**
- **Sensibiliseren** rond open ruimte

Plattelandssubsidies voor concrete acties rond (bijna alle) open ruimte

- **Versterken van biodiversiteit**
- **Ontharding van wegen, terreinen in ruil voor open ruimte**
- **Agrarisch hergebruik in ruil voor zonevreemd gebruik of extra inname van open ruimte**
- **Dorpen** en open ruimte natuurlijk verbinden
- **Recreatie in harmonie met** landbouw en natuur
- **Duurzame energie en klimaatadaptatie**



Aandachtspunten voor een goed dossier

Onderbouwing van projecten door:

- **Goede analyse** van de open ruimte en de noden
- **Wetenschappelijke onderbouwing** van aanpak
- **Planmatige** aanpak
- **Betrokkenheid van alle partners** in de open ruimte
> participatie – co-creatie – samenwerking
- Inspelend op **Europees, Vlaams en Provinciaal** beleid: impact realiseren
- **Duurzaam project**: na afloop van de subsidies nog effectief

Elkaar wat leren kennen

Waarom neem je deel aan deze sessie rond open ruimte?

Wat er aan bod komt

Algemeen kader +
vragen

Uitdagingen
Beleidsnota
platteland

Aan de slag:



Algemeen kader

Mogelijkheden voor open ruimte in plattelandssubsidies

Uitgangspunten subsidiabele ideeën

In volgorde van belangrijkheid:

- **Inspelen op de uitdagingen van het platteland en de uitdagingen van de open ruimte op het platteland**
- **Duurzaamheid en impact**
- Geen negatieve impact op **landbouw**
- **People – Planet – Profit**
- **Gebiedsgericht werken**

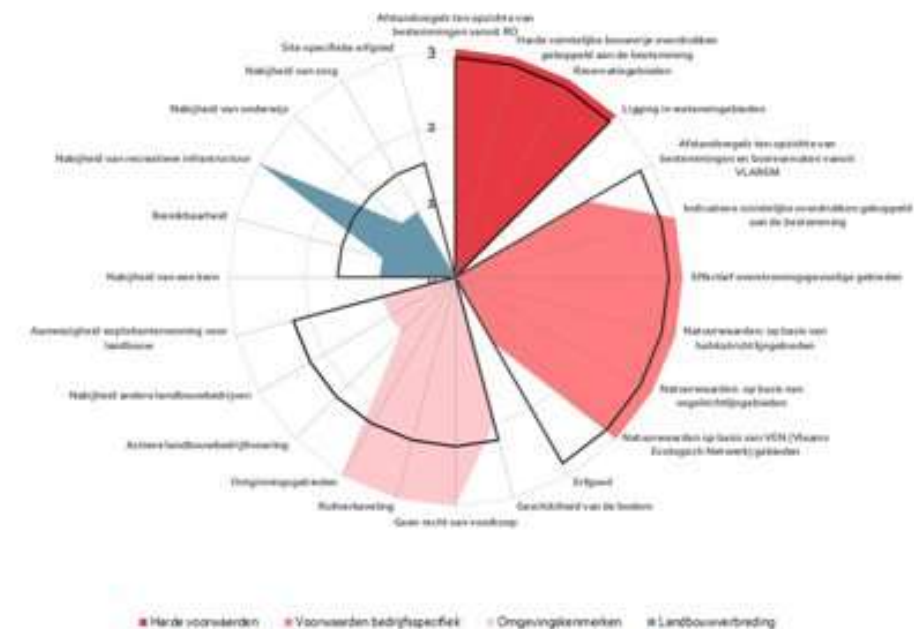
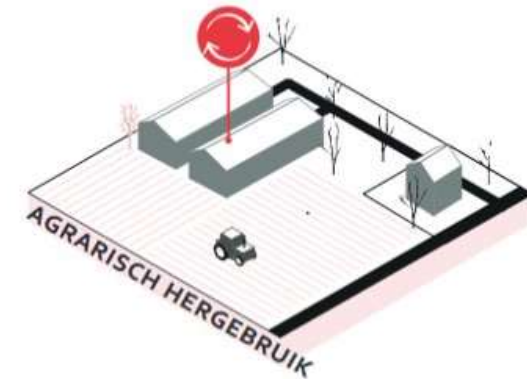
Subsidiemogelijkheden open ruimte algemeen

- **OKW investeringen**
 - Agrarisch hergebruik: dienstverleningsprojecten
 - Beleving van de open ruimte: investeringsprojecten
- **OKW samenwerking**
 - Dienstverleningsprojecten rond open ruimte: landbouw, klimaat, beleving, gezonde leefomgeving
- **LEADER**
 - Dienstverleningsprojecten rond open ruimte
 - Geen beperking in VTE

Mogelijke projecten | I

Agrarisch hergebruik

- Gebiedsgerichte oefening
- Economische activiteiten in leegstaande gebouwen op het platteland
- Herbestemming boerderijen
- landschapsinpassing van een site na sloop



Mogelijke projecten | II

Dorpen en open ruimte

- Inzetten op groene ruimte en groene verbindingen in dorpen
- Relatie leggen tussen dorp en omliggende open ruimte



Mogelijke projecten | III

Recreatie en vrije tijd

- **Beleving** van de open ruimte
 - > rustplaatsen met meerwaarde, recreatief publiek water, verbinden van open ruimtes ...
- **Recreatief medegebruik**
 - > recreatief gebruik bufferzones agrobiodiversiteit langs waterlopen



Mogelijke projecten | IV

Erfgoed

- **Herstellen en behouden typische en agrarische / rurale erfgoedelementen**
 - > bv kapelletjes, oud kasteeldomein
- **Landschapsherstel**
 - > bv. waardevolle landschappen en kasteeldomeinen
- **Landschapsherstel**
 - > acties voor een betere/beleefbaardere inrichting van de open ruimte
 - > typische landschappen/landschapselementen herstellen – open ruimte corridors creëren - landschappelijke verfraaiing
 - > steeds BUITEN de dorpskern
- **Versterken beeldkwaliteit van de open ruimte**
 - > Inzetten op aanwezige kleine bouwkundige en landschappelijke elementen (buiten de dorpskern)



Mogelijke projecten | V

Basiskwaliteiten

- **Duurzame** modellen voor **beheer** open ruimte
- **Sensibilisering/ draagvlakverbreding** rond versterken van de kwaliteit van de open ruimte
 - > Beleving, educatie binnen/van de open ruimte
 - > Sensibiliseren breed publiek en/of lokale besturen rond belang van kwaliteit open ruimte en concrete acties om de kwaliteit van de open ruimte te verbeteren
- Inzetten op **sector-overschrijdende conflicten** in landelijk gebied



LABORATORIUM
PUBLIEKE
RUIMTE
Kempens Open Ruimte Platform

WELKOM



Mogelijke projecten | VI

Duurzame energie en klimaatadaptatie

- Open ruimte **klimaatrobuust inrichten**
- **Biodiversiteit** van de open ruimte versterken
- Open ruimte vrijwaren en herstellen (ontharding)



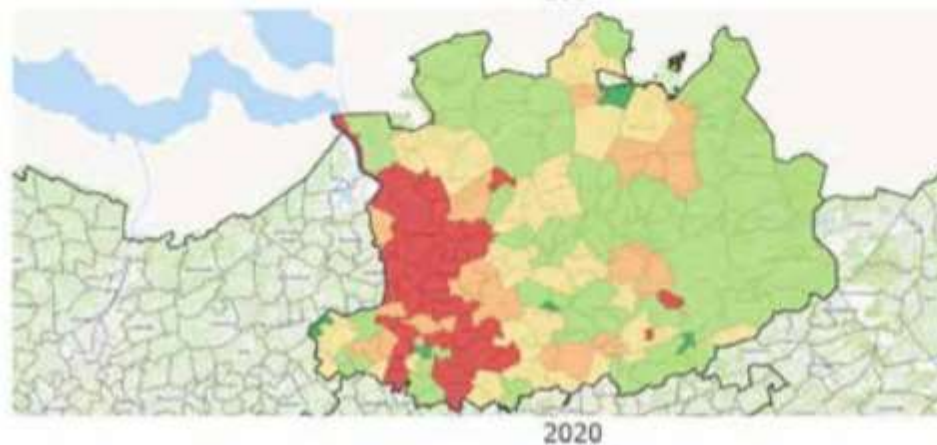
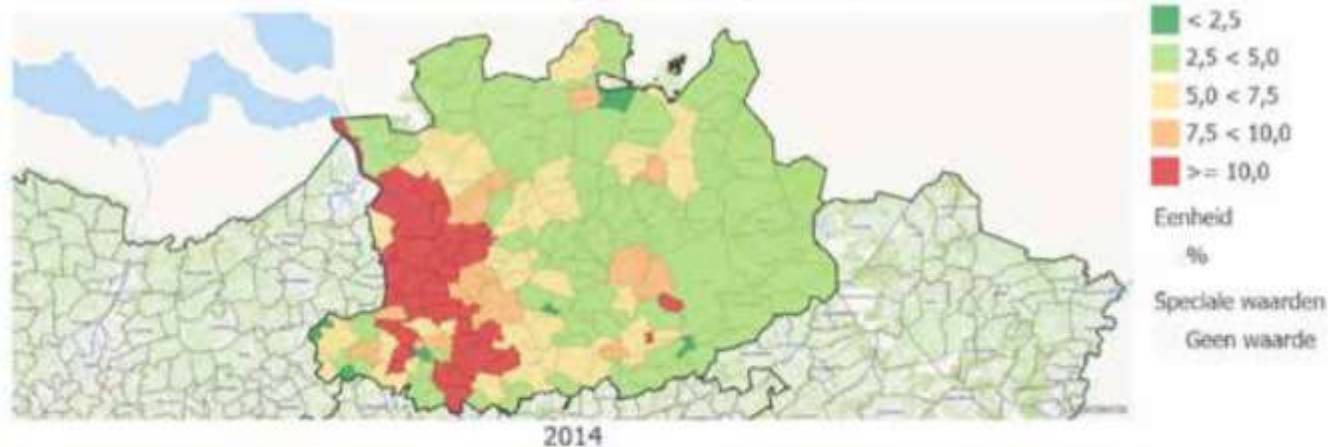
Vragen?

Uit Beleidsnota platteland

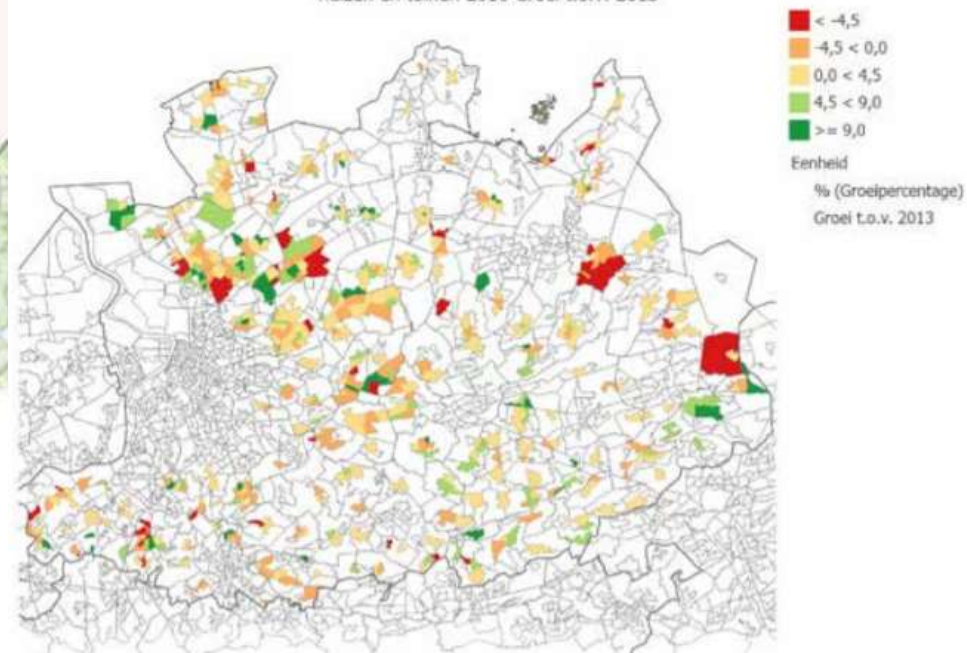
Uitdagingen voor de open ruimte

Toename verharding en bebouwing

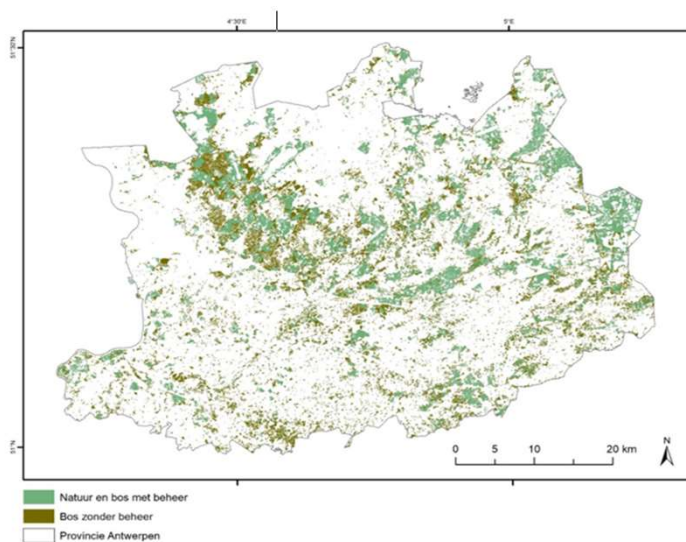
bebouwingsgraad - deelgemeenten



huizen en tuinen 2016 Groei t.o.v. 2013

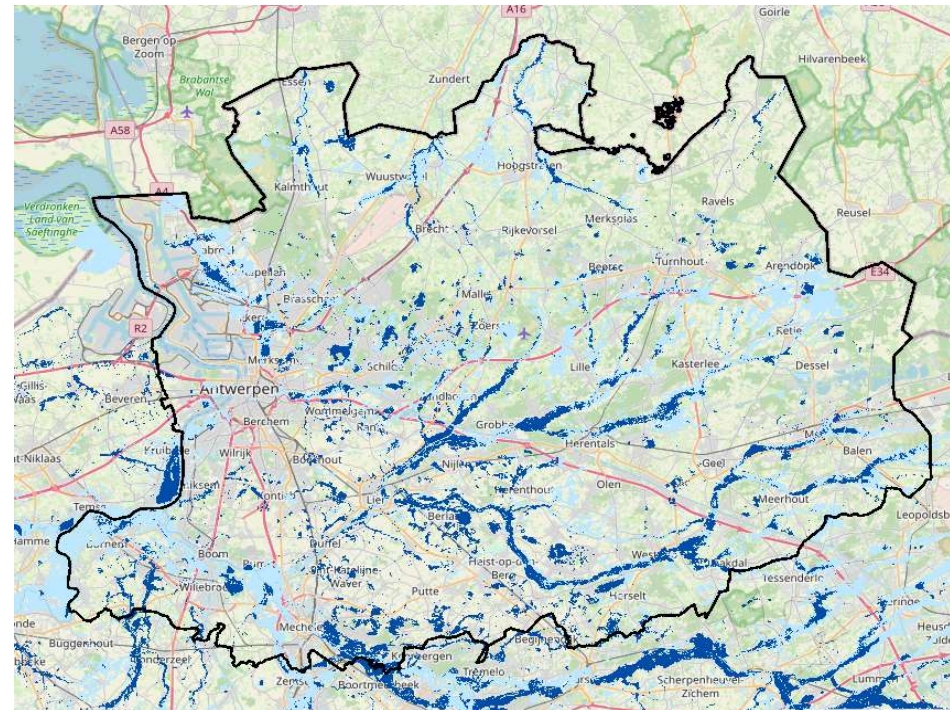
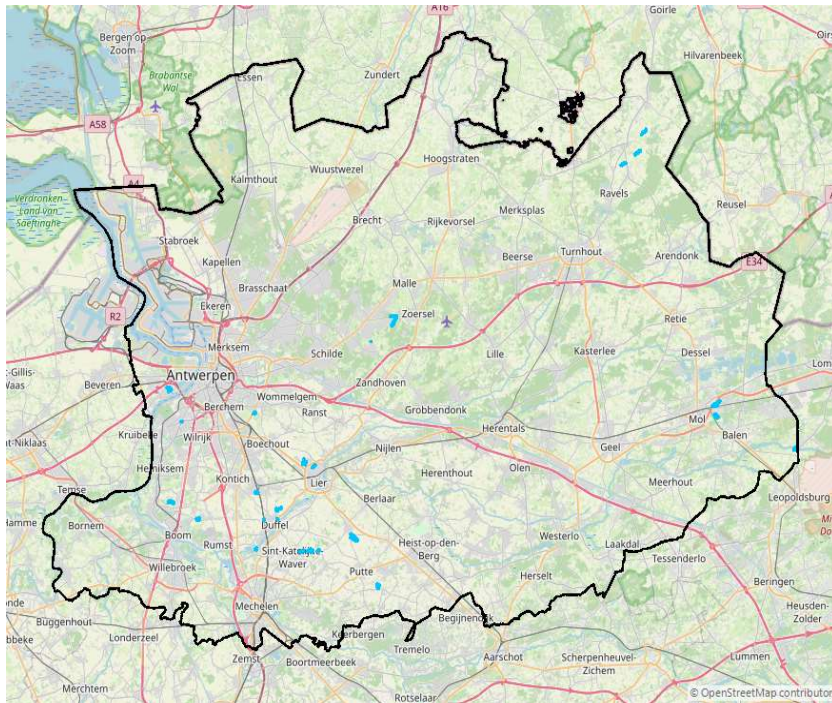


Uitdagingen natuur

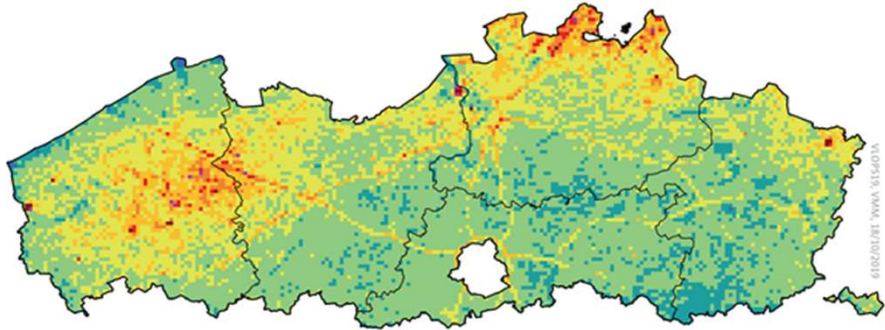
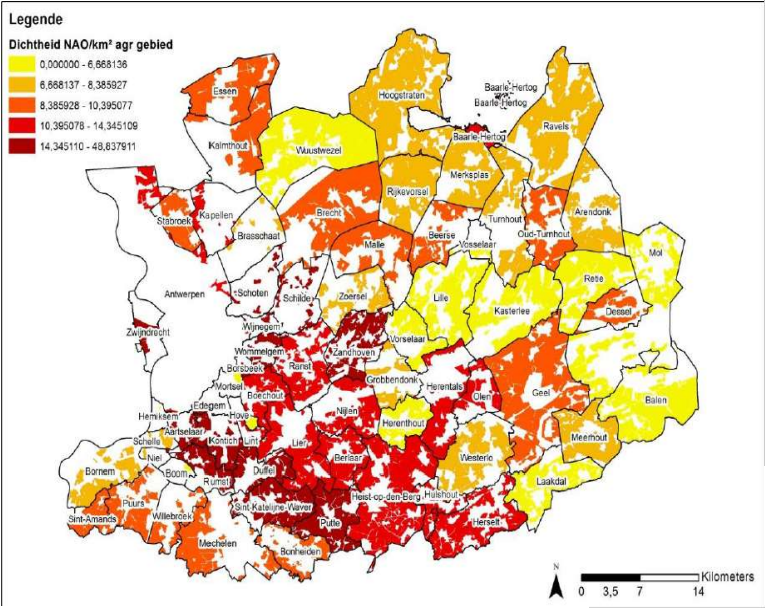


Code	Naam	Status 2019	Trend 2019
1320	schorren met slijkgras	Zeer ongunstig	=
1330	Atlantische schorren	Zeer ongunstig	x
2110	embryonale duinen	Matig ongunstig	x
2120	wandelende duinen	Zeer ongunstig	-
2130	vastgelegde duinen	Zeer ongunstig	+
2150	ontkalkte duinen	Zeer ongunstig	=
2170	kruiplwilgstruwelen	Zeer ongunstig	=
2190	vochtige duinvalleien	Zeer ongunstig	+
3140	kranswierwateren	Zeer ongunstig	=
3150	van nature eutrofe wateren	Zeer ongunstig	-
6120	stroomdalgraslanden	Zeer ongunstig	-
6210	droge kalkgraslanden en struweel op kalkbodem	Zeer ongunstig	x
6230	heischrale graslanden	Zeer ongunstig	x
7110	actief hoogveen	Zeer ongunstig	x
7210	galigaanmoerassen	Zeer ongunstig	=
7220	kalktufbronnen	Zeer ongunstig	=
7230	alkalisch laagveen	Zeer ongunstig	=
9150	kalkrijke beukenbossen		
91E0	vochtige alluviale bossen	Zeer ongunstig	-

Uitdagingen water

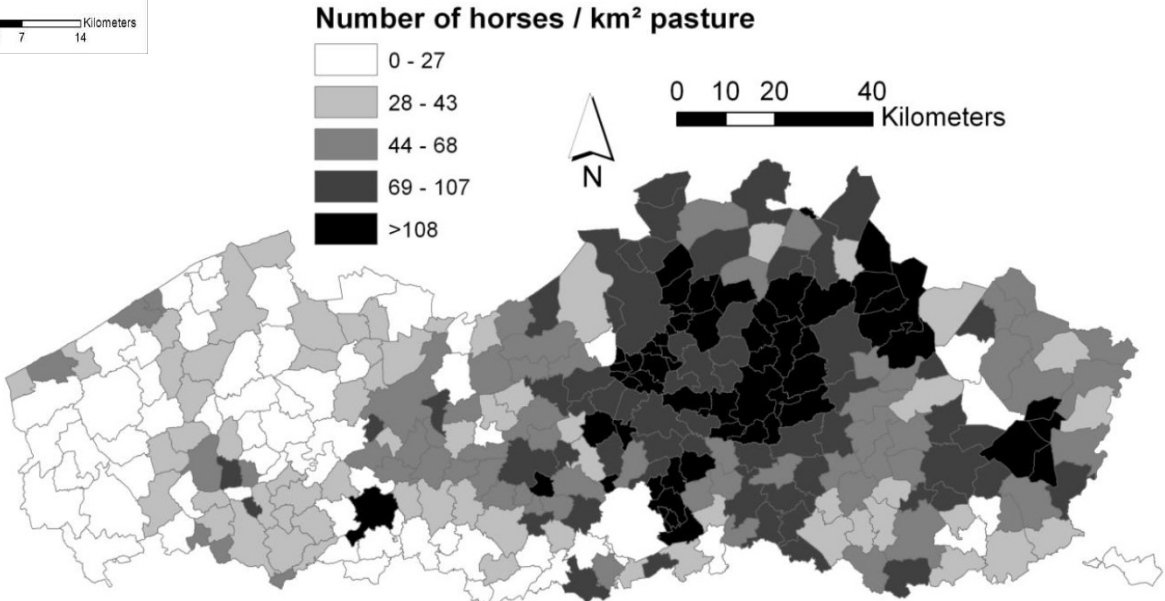
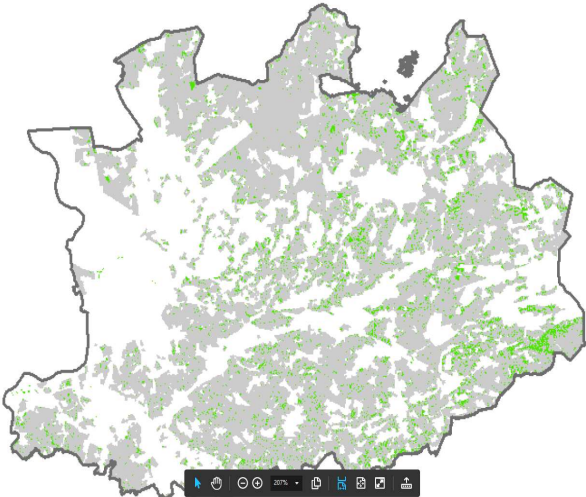


Uitdagingen landbouw

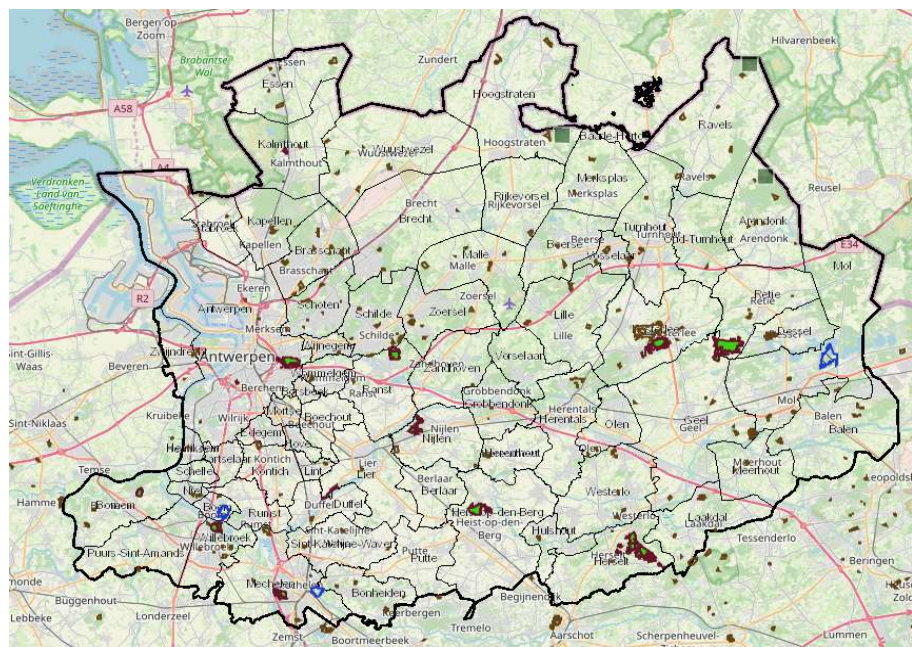
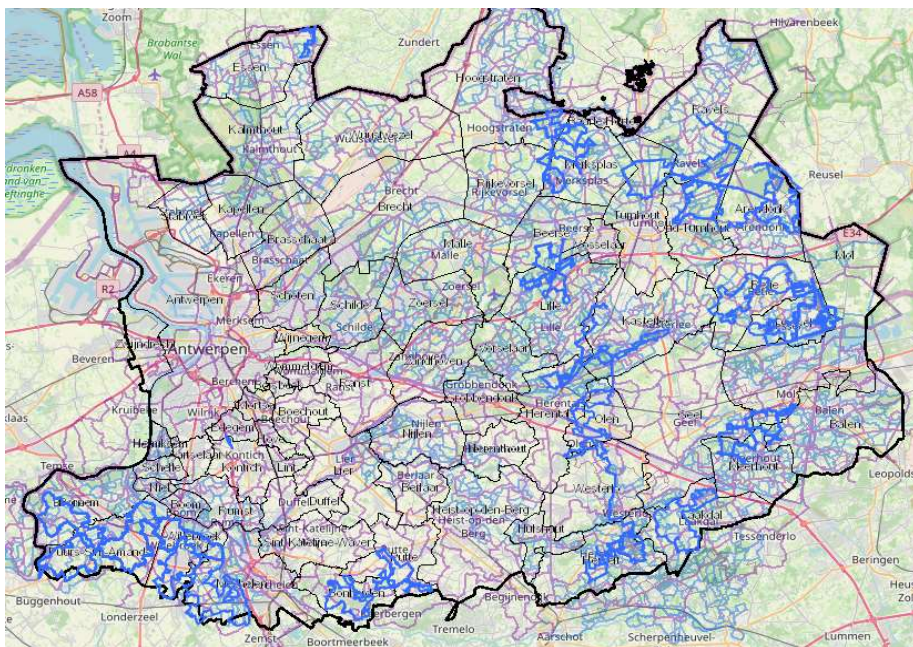


Totale vermistende depositie berekend met VLOPS in kg N/(ha.jaar)

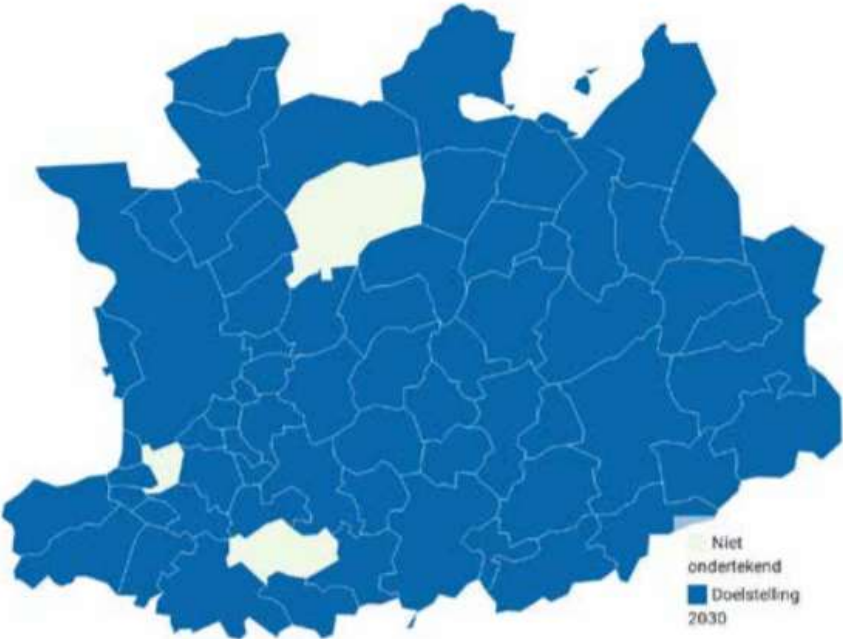
- < 15
- 15 - 20
- 20 - 25
- 25 - 30
- 30 - 35
- 35 - 40
- 40 - 45
- 45 - 50
- > 50



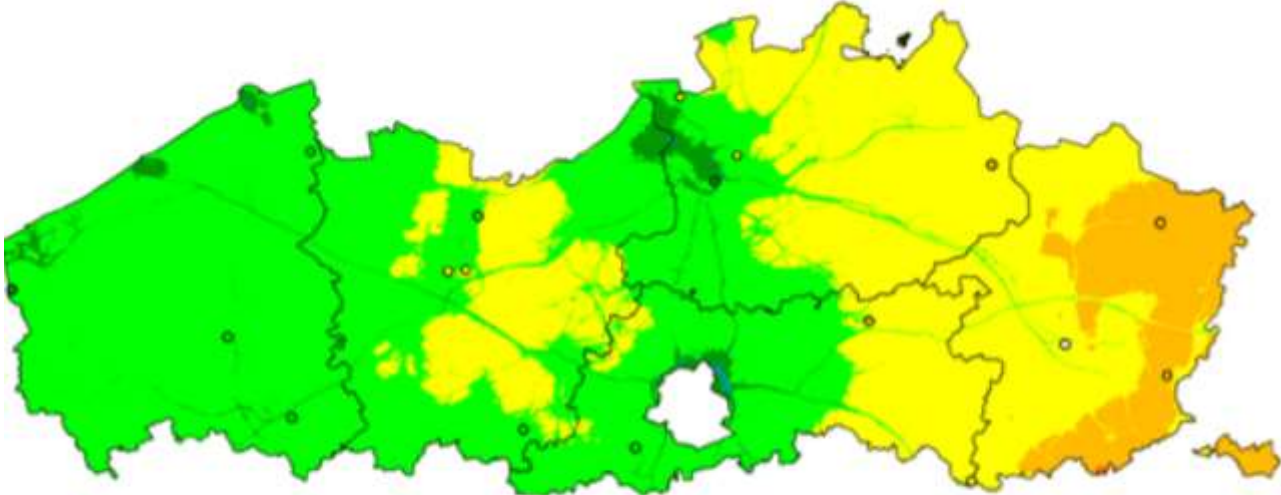
Uitdagingen recreatie en vrije tijd



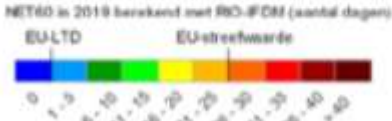
Klimaat



Map: DMN - Created with Datawrapper



RBO-Brink, v.l.z. van de RBO, 16/07/2020



• meetplaats (blauw = gemeten waarde)
○ onvoldoende gegevens

De gemodelleerde waarden kunnen afwijken van de werkelijkheid door onzekerheden in de RJO-interpolatietechniek en emissies en door de kwaliteit van de lokale verkeersstatistieken.



DE KEMPENSE HEUVELRUG

*Tussen de valleien van
de Aa en de Kleine Nete*

Joris Matthé

Aan de slag met de uitdagingen

Marlies Caeyers

Aan de slag met de uitdagingen

Agrarisch hergebruik van landbouwinfrastructuur

Sessie open Ruimte – 24 februari 2021



Europees Landbouwfonds
voor Plattelandsontwikkeling:
Europa investeert
in zijn platteland

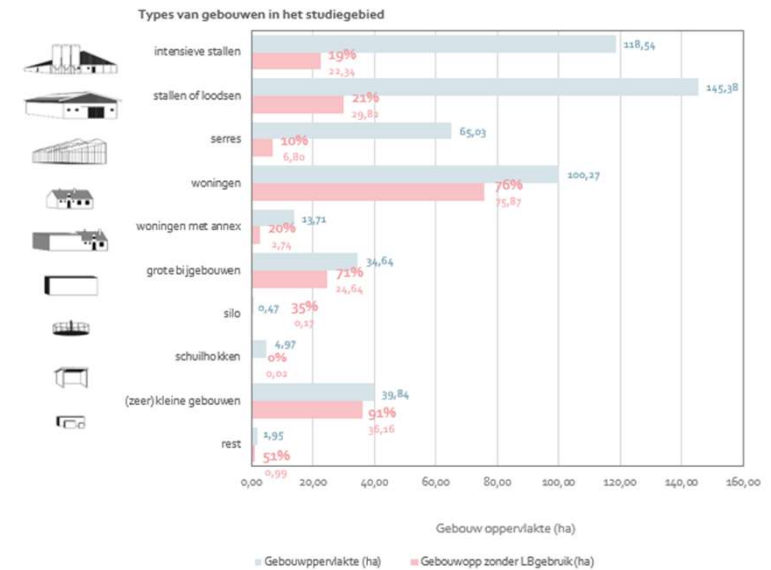
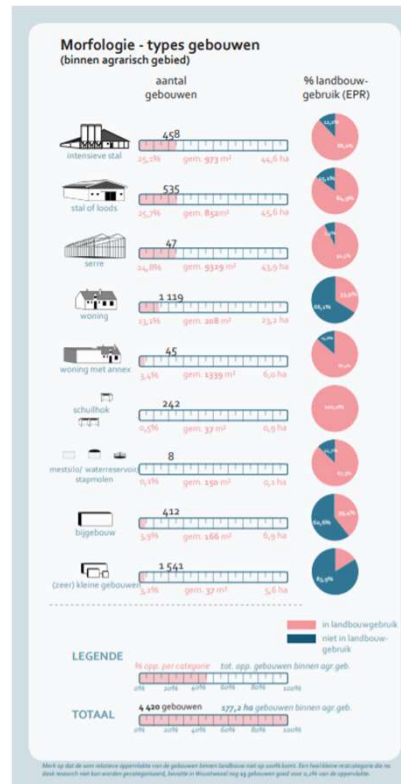
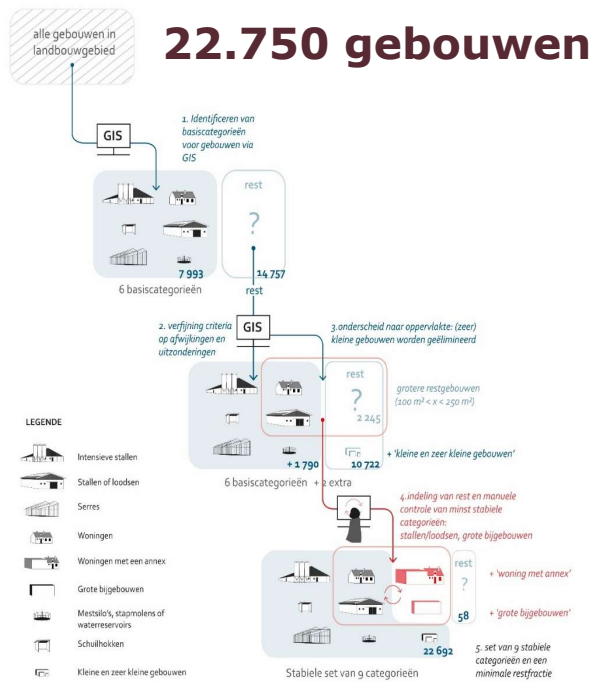
VLAAMSE
LAND
MAATSCHAPPIJ



Agenda

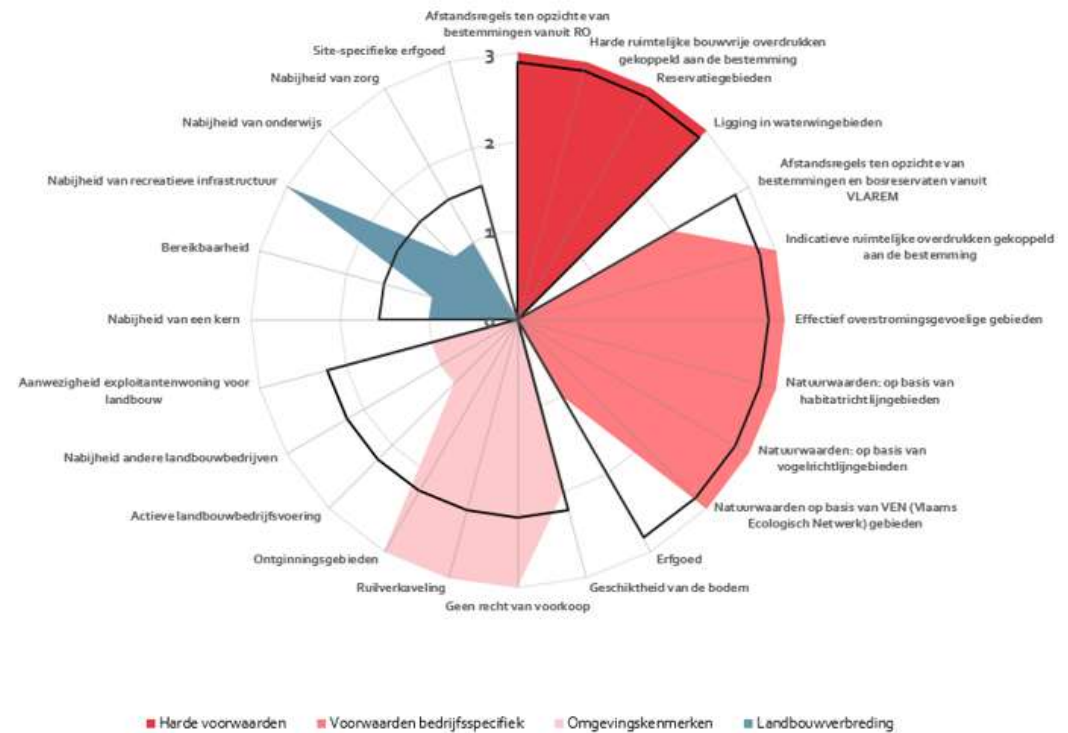
- PDPO-project agrarisch hergebruik, in een notendop
- Interessant om mee aan de slag te gaan
- In het achterhoofd houden
- Vragen

Inventarisatie



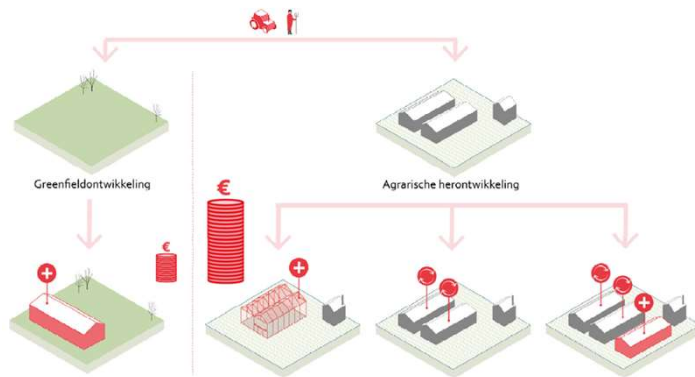
Landbouwkompas

- In één oogopslag zien welke randvoorwaarden en kansen er zijn op een bedrijfszetel.
- Landbouwkompas informeert over de landbouwwaarde op een locatie
- Op te maken per adres



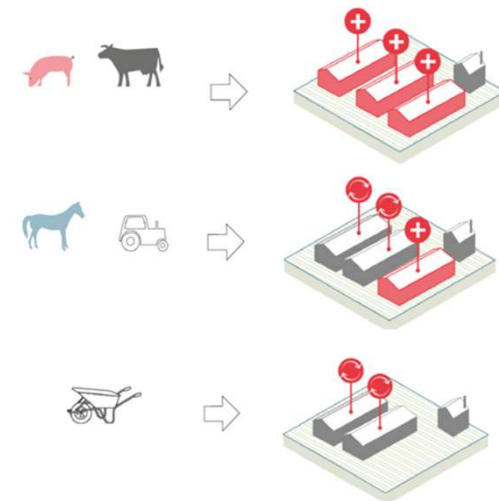
Financiële meerkost berekenen

Meerkost berekenen van een agrarische herontwikkeling tegenover greenfieldontwikkeling



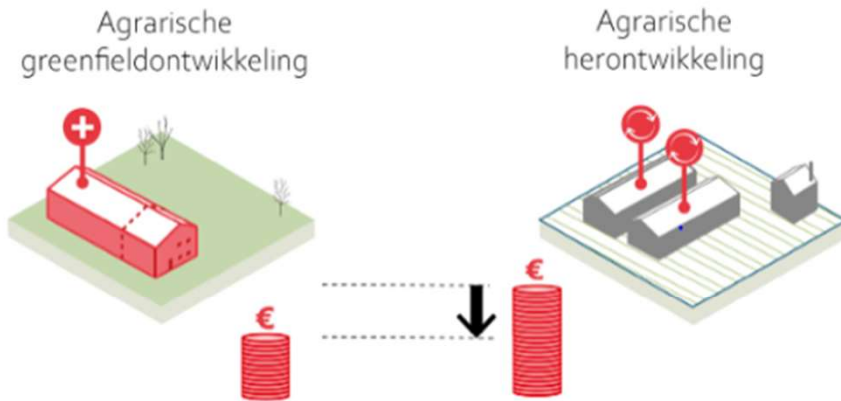
Agrarische herontwikkeling waarbij het nieuwe agrarische programma afwijkt van het programma van de bestaande site kost €700.000 - €800.000 meer dan een greenfieldontwikkeling.

Rendabiliteit van een herontwikkeling op een aantal fictieve cases

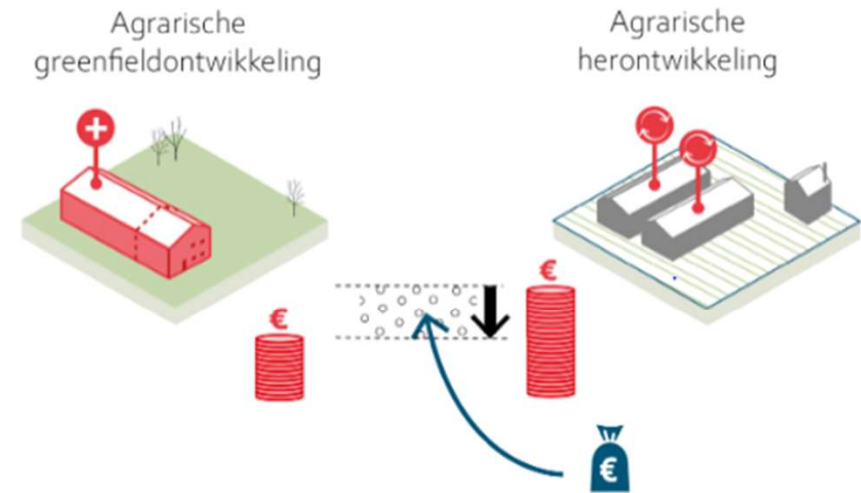


Overwegend herbouw
Gedeeltelijk hergebruik
Overwegend hergebruik

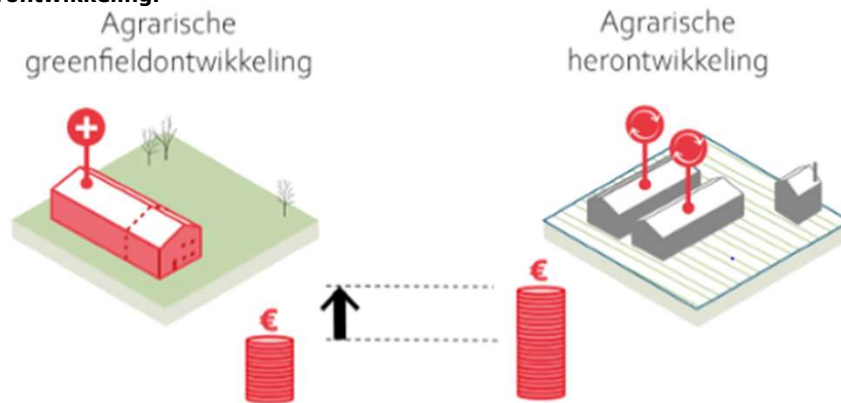
Maatregelen die de financiële meerkost van agrarische herontwikkeling laten dalen.



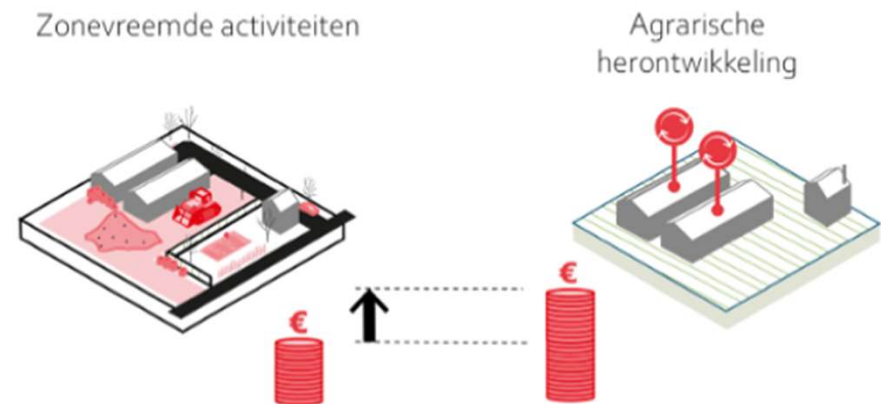
Maatregelen om de financiële meerkost van agrarische herontwikkeling op te vangen.



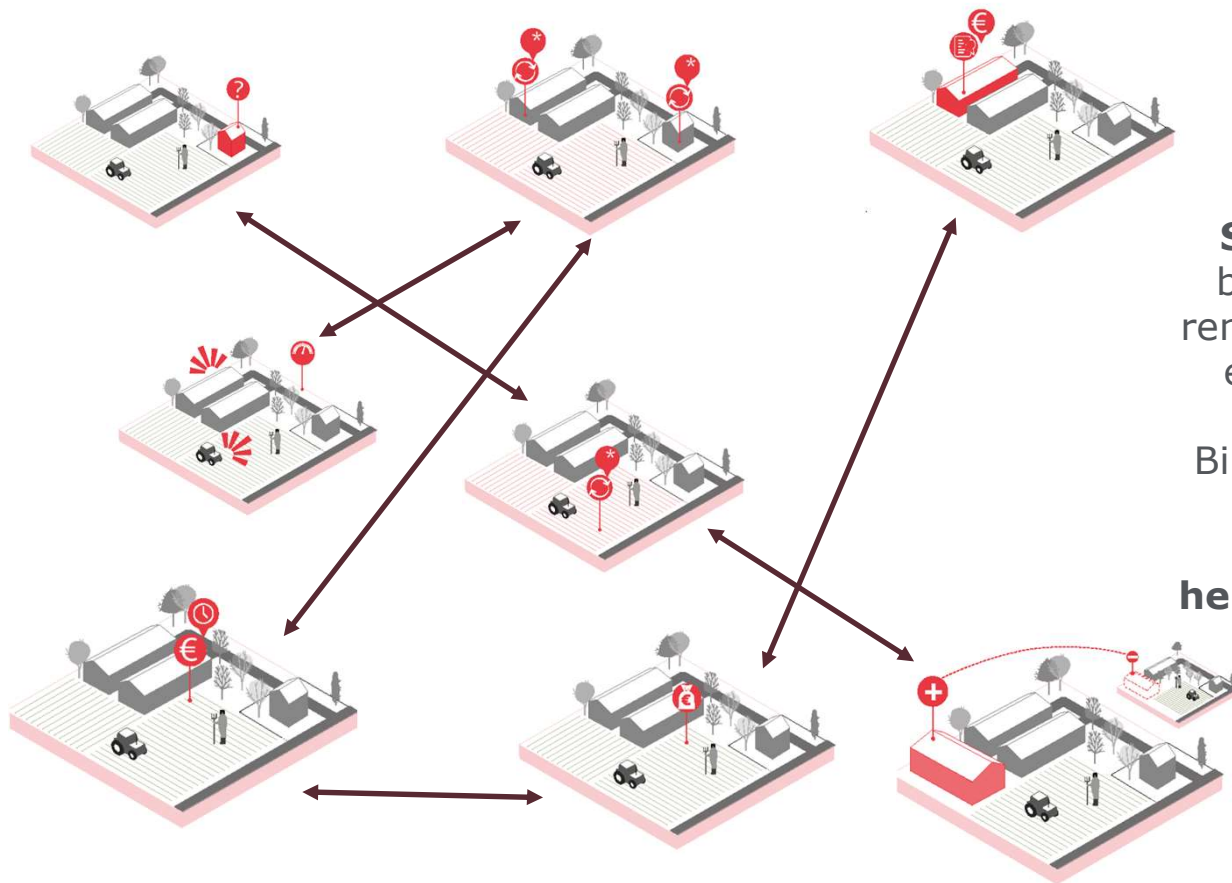
Maatregelen om de greenfieldkost af te stemmen op een agrarische herontwikkeling.



Maatregelen om zonevreemde activiteiten (financieel) te belasten.



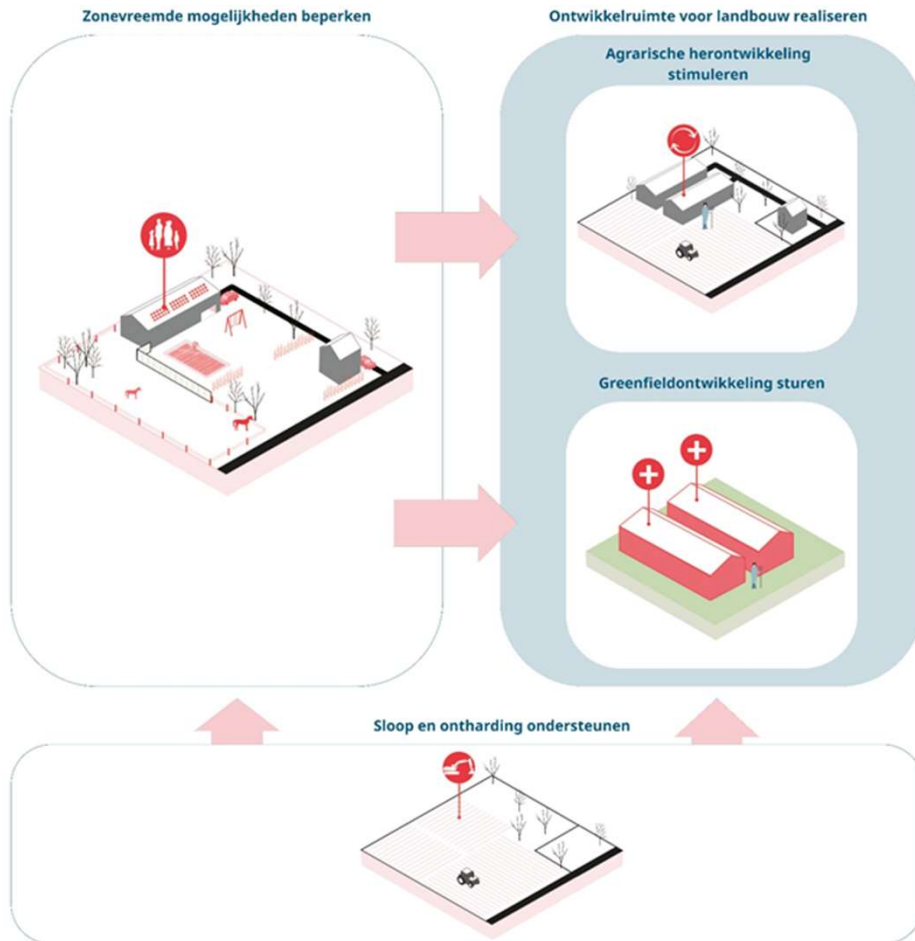
Analyse van ruimtelijke en financiële instrumenten



Samenspel van maatregelen
 binnen deze vier groepen zal de
 rendabiliteit en rechtszekerheid van
 een agrarische herontwikkeling
 bepalen.

Binnen deze context is een **beleid**
dat louter inzet op het
stimuleren van agrarische
herontwikkeling niet realistisch,
noch doeltreffend.

Analyse van ruimtelijke en financiële instrumenten



Cluster 1: zonevremde mogelijkheden in die leegstaande landbouwinfrastructuur beperken.

Tijdelijk niet-agrarisch hergebruik toelaten op de juiste plaats, gekoppeld aan voorwaarden

Permanent niet-agrarisch hergebruik in functie van het geven van een nieuwe invulling aan (erfgoed-)gebouwen of wanneer er geen negatieve impact te verwachten is op actieve landbouwbedrijven (in de buurt).

Cluster 2: realiseren van ontwikkelingsruimte voor landbouw.

Op locaties met waarde voor landbouw

Greenfieldontwikkelingen binnen een duidelijk kader

Cluster 3: betreft de sloop en ontharding van overtollige infrastructuur. Zowel zonevremde infrastructuur als leegkomende landbouwgebouwen komen hiervoor in aanmerking.

Inhoudelijk

Interessant om mee aan de slag te gaan

Plattelandsmentaliteit, hinder eigen aan
landbouw aanvaarden door plattelandscursussen
of bewonerscontracten

**Hoeves met erfgoedwaarde of gelegen
vlakbij de kern** kunnen interessant zijn voor
CSA of andere lokale landbouwinitiatieven.
Samenwerkingen opzetten om landbouwers en
initiatieven te matchen.

Integrale sloop is meer wenselijk. Hoe realiseer
je dat? Kan een tijdelijk gebruik van het perceel
overwogen worden, bvb door plaatsen van een
windmolen nadat de site gesloopt werd?

Omkeerbaar, **circulair
bouwen**. Onderzoek met
landbouwers, firma's.

Praktisch

In het achterhoofd houden

- **Stuurgroep** die een project mee stuurt is een absolute meerwaarde.
- Een project moet al **meteen geïmplementeerd** kunnen worden!
- **Eerste half jaar de ronde van de gemeenten** gedaan. Eerste gesprekken met gemeenten, vanuit hun bekommernissen en engagementen.
- **Formeel engagement** vanuit partners om er actief mee aan de slag te gaan en er geld voor te willen betalen. Zo kom je tot een regulier beleid! Die grote betrokkenheid moet je ten volle benutten.
- Financiële opvolging in **excel** steken.
- **Studiedagen** nuttig invullen is niet evident. Weinig interactie. Je wilt je thema breed uitdragen maar het is vaak hetzelfde clubje. Je moet een doelstelling voorop stellen! Interactieve lunchsessies: onze ideeën aftoetsen.
- **Contacten met organisaties of overheden** die met dezelfde thema's bezig zijn. Kan elkaar versterken.
- Focus op het uiteindelijke resultaat moet er zijn maar je moet de **nodige flexibiliteit** aan de dag leggen en zien dat je de partners niet verliest.
- Naar de toekomst toe is het belangrijk om zowel **iemand vanuit de administratie als vanuit de politiek** mee aan boord te hebben. Dat verhoogt de dynamiek.

Bedankt!

**Christel Claes – 03/240.58.32 – christel.claes@provincieantwerpen.be
Marlies Caeyers – 03/240.58.12 – marlies.caeyers@provincieantwerpen.be**

**DEPARTEMENT ECONOMIE, STREEKBELEID en EUROPA
Dienst Landbouw- en plattelandsbeleid
Adviseur landbouw**

**T +32 3 240 58 12, M +32 494 80 02 58
Koningin Elisabethlei 22, 2018 Antwerpen**



Vragen?

Pitchsessies volzet!
Maak een individuele afspraak

Hier zijn we bereikbaar



Bel ons!

Tinne: 03 240 58 31

Miel: 014 25 97 62

Kim: 014 25 97 59

Of mail naar

platteland@provincieantwerpen.be

of je LEADER-coördinator

Deadline indienen projectidee: 26/4

Projectidee indienen in Google Form

Dat vind je hier:

[Provincieantwerpen.be](https://www.provincieantwerpen.be)

- > subsidieloket > alle subsidies > subsidies platteland
- > meer informatie

En hier:

[Leaderprovincieantwerpen.be](https://www.leaderprovincieantwerpen.be)

- > projecten > project indienen > stappenplan

