



Europees Landbouwfonds
voor Plattelandsontwikkeling
Europa investeert
in zijn platteland



LEADER
provincie Antwerpen



RURANT
versterkt het platteland



Provincie
Antwerpen

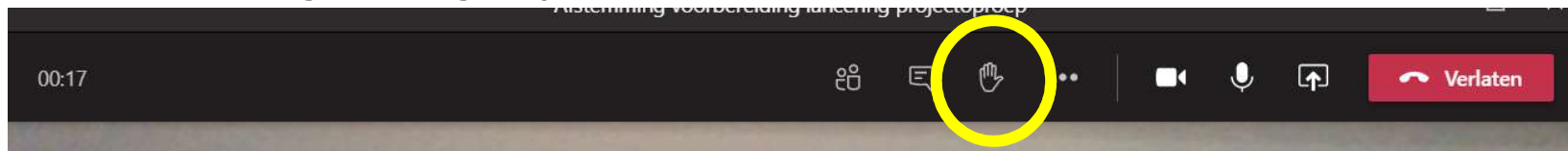


Inspiratiesessie plattelandssubsidies 4

Korte keten / lokale landbouw

Praktische afspraken

- Zet je camera uit
- Zet je microfoon uit
- Als je een vraag wil stellen:
 - Steek dan je handje op

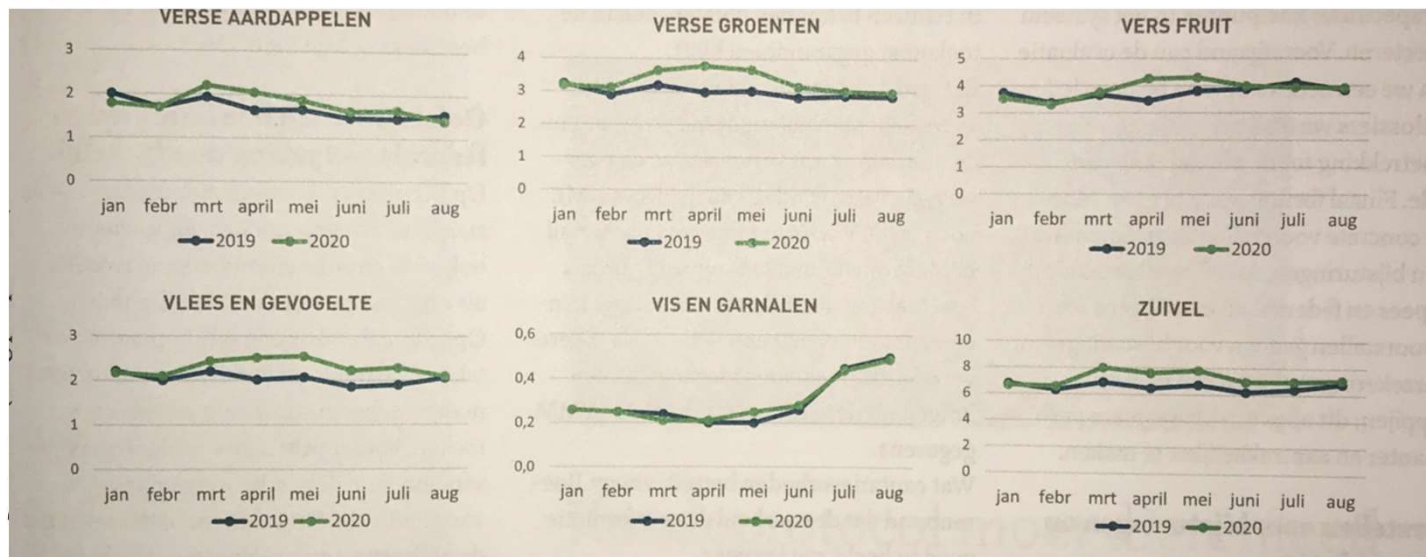
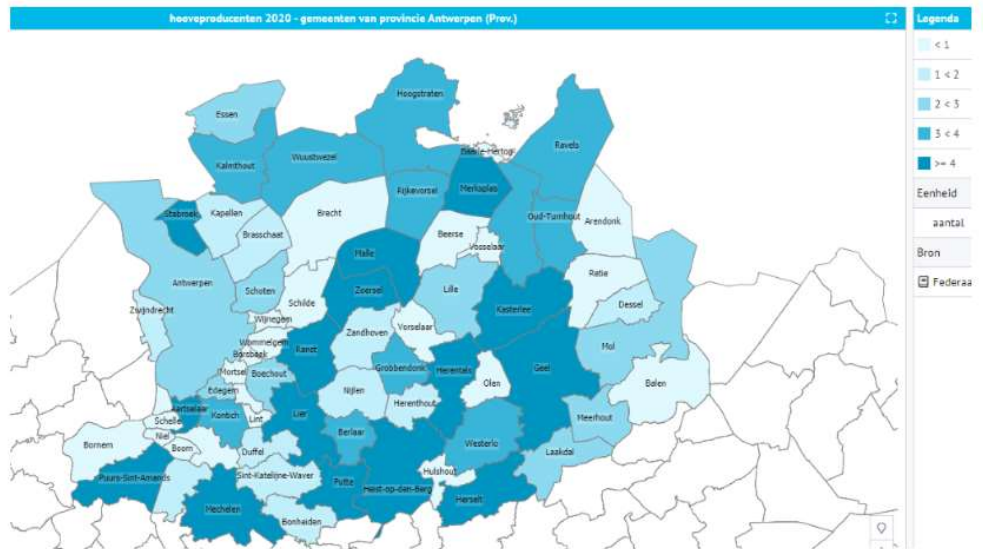
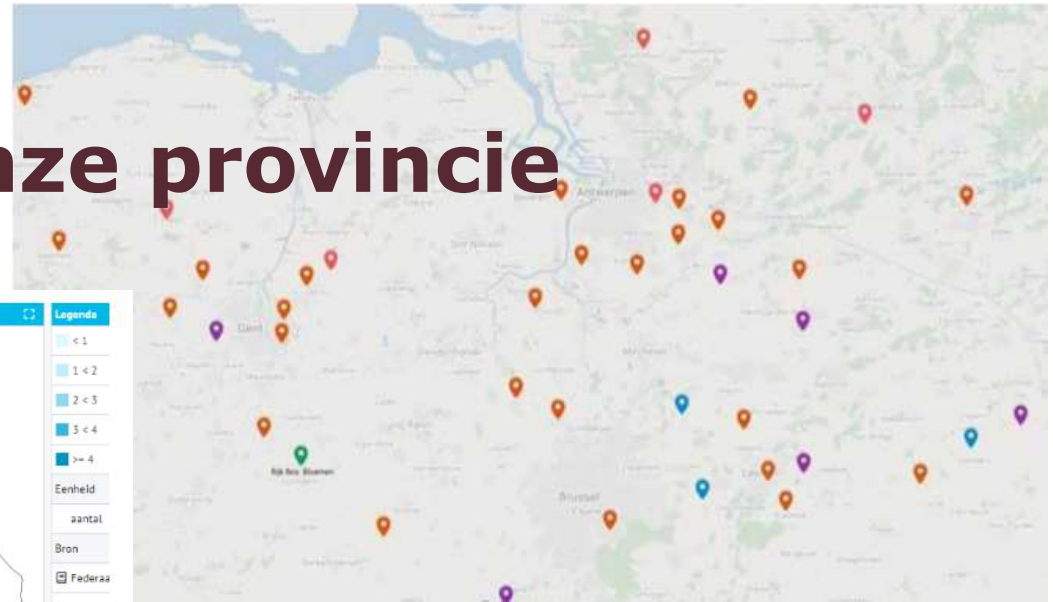


- Zet je micro aan als je het woord krijgt
 - Is het een kleine vraag, stel ze dan via de chat
- NB! Deze sessie wordt opgenomen!

**Welkom door gedeputeerde
voor plattelandsbeleid
Kathleen Helsen**



Korte keten in onze provincie



Uitdagingen voor korte keten

- **Ondernemers in landbouw stimuleren** om te kiezen voor korte keten
- **Inwoners op het platteland stimuleren** voor korte keten consumptie
- **Goede communicatie** van boer tot bewoner over korte keten producten
- **Toegankelijke handelslocaties** voor korte keten
- **Lokale besturen stimuleren** om korte keten te ondersteunen



Provinciaal beleid in hervorming

Nieuw beleid rond hoeve en streekproducten:

- **Inspireren, stimuleren en verbinden**
- Proeftuinen rond **lokale voedselstrategieën**
- **Keuzewijzer** eetbaar groen
- Jaarrond **communicatie** rond korte keten
- **Nieuwe businessmodellen** voor korte keten



Plattelandssubsidies voor concrete acties rond korte keten

- **Landbouwverbreding:** productie en beleving
- **Korte keten versterken:** productie + consumptie
- **Weet wat je eet:** educatie
- **!!! Innovatie belangrijk!!!**



Aandachtspunten

! Onderbouwing project

> Wetenschappelijk en/of op basis van uitdagingen in beleidsnota

! Projecten met impact

> Versterkend voor landbouw en de korte keten

! Planmatige aanpak

! Duurzaam project

Elkaar wat leren kennen



Wat is de belangrijkste uitdaging rond korte keten / lokale landbouw?

Eerlijke prijs voor eerlijk product

verdienmodel voor ondernemers

Biologisch werken

een duurzaam verdienmodel voor landbouwers

Naamsbekendheid

Bereikbaarheid

communicatie

Eerlijke prijs

bereikbaarheid

Join at
slido.com
#52490



Wat is de belangrijkste uitdaging rond korte keten / lokale landbouw?

032

Contact consument

Online zichtbaarheid

Gebundeld aanbieden

opstartproces

marketing

Consumentenbetrokkenheid

Professioneel de keten aanpakken

Vakkennis

(Voordelen) bekend maken voor het grote publiek

Join at
slido.com
#52490



bestaande boeren helpen over te schakelen naar KK

aangepast vergunningenbeleid en regelgeving

Elkaar versterken!

Draagvlak landbouw verduurzamen

Zichtbaarheid

Tijdsbesteding en infrastructuur

Logistiek

betrokkenheid lokale horeca

overtuigen van gezonde manier van leven

Join at
slido.com
#52490



Wat is de belangrijkste uitdaging rond korte keten / lokale landbouw?

032

infrastructuur en ruimte voor je bedrijf

Zichtbaarheid

bereikbaarheid

Combinatie werk in de landbouw/producent en werk als verkoper.

'Hello Fresh'-aanbod/pakketten aan huis

Duurzaam verdienmodel

Doorsnee burger warm maken voor het concept

Integratie in supermarkten

eerlijke prijszetting door collega's

Join at
slido.com
#52490



Ik koop via de korte keten

0 3 3

soms



meestal



nooit



Ik wil wel maar weet niet waar ik terecht kan



altijd



Join at
slido.com
#52490

Met welk idee zitten jullie hier?



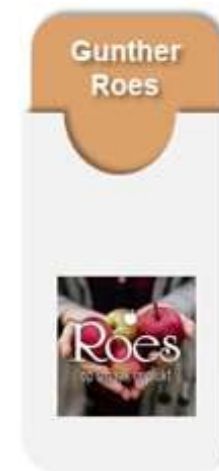
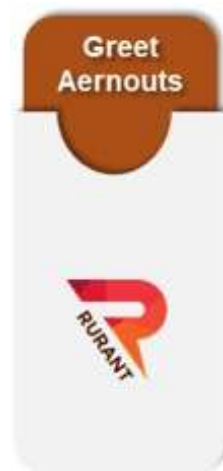
WordItOut

Wat er aan bod komt

Algemeen kader +
vragen

Uitdagingen
Beleidsnota
platteland

Aan de slag:



Algemeen kader

Uitgangspunten subsidiabele ideeën

In volgorde van belangrijkheid:

- **Projecten die gebaseerd zijn op een grondige analyse**
- **Projecten die tegemoet komen aan de noden en uitdagingen**
- Versterkend voor de **landbouw**
- **Projecten die consumptiegedrag veranderen pro korte keten**
- **People – Planet – Profit**
- Multifunctioneel ruimtegebruik / **functieverweving**
- **Gebiedsgericht werken**

Subsidiemogelijkheden algemeen korte keten

OKW
Investerings

- Multifunctionele food hubs/voedsellandschappen

OKW
Samenwerkingen

- Dienstverleningsprojecten rond korte keten en lokale landbouw

LEADER

- Dienstverleningsprojecten rond korte keten en lokale landbouw
- Geen beperking in personeelskost

Mogelijke thema's | I

Landbouwverbreding

- Vernieuwende concepten rond **landbouwbeleving**
- Vernieuwende vormen **landbouwverbreding**
- **Groene zorg**
- **Sociaal-maatschappelijke rol** van landbouw



Mogelijke thema's | II

Korte keten

- Multifunctionele **food hubs**
- **Voedsellandschappen**
- **Ondersteunen landbouwers**
 - > bv. gezamenlijke distributie/opslag, gebruik digitale toepassingen, ...
- **Stimuleren lokale besturen**
 - > bv. via opmaak lokale voedselstrategieën



Mogelijke thema's | III

Duurzame energie en klimaatadaptatie

- **Begeleiden landbouwers**
naar **biodiversiteitsdoelstellingen**



Vragen?

Bart Toelen en Greet Aernouts

Introductie op het thema

Steunpunt
KORTE KETEN





Uitdagingen in de beleidsnota

- Het leven in dorpen verandert
 - Demografisch: Vergrijzen & vergroenen, alleenstaanden
 - Sociale cohesie & tewerkstellingsgraad
 - Voorzieningen & mobiliteit
 - Dorpsidentiteit
 - Klimaatimpact
- De open ruimte verandert
 - Bebouwing & verharding
 - Natuur
 - Landbouw
 - Zonevreemd ruimtegebruik, verpaarding, verweving & milieu-uitdagingen
 - Toerisme, recreatie & vrije tijd

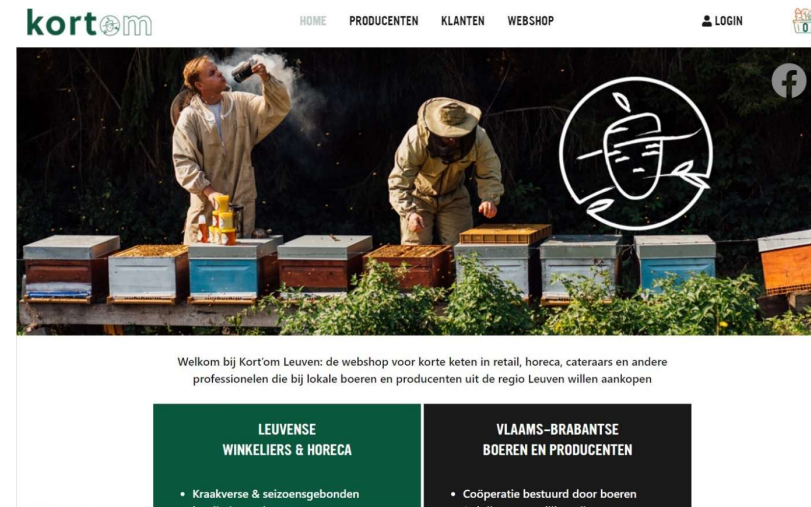
Het lokaal bestuur: 3 uitdagingen uit de praktijk

- **Kader scheppen voor hybride verbredingsbedrijven** met oog voor een realistisch en ondernemersvriendelijk vergunningenbeleid
- **Initiator zijn met oog voor economische ontwikkelingen** in landbouw en korte keten met een verdienvermogen voor lokale ondernemers
- **Inzetten op het geven van het goede voorbeeld** met aandacht voor het gebruik van lokale producten in het eigen aankoopbeleid

Vanuit een lokale voedselstrategie kader bieden voor lokale voedselinitiatieven met ruimte voor land- en tuinbouw



- Oogststraten - www.hoogstraten.be/oogststraten
- Fair trade de boer op - www.ecowijzer.be
- Kort'om Leuven - www.kortomleuven.be
- De boeren van Amstel - <https://vanamsterdamsebodernl/initiatieven/boeren-van-amstel/>



Aan starten met een boerenmarkt, gaat een marktonderzoek vooraf

- Bestaande initiatieven versterken
- Kansen van nieuwe initiatieven vergroten
- Gebruik maken van bestaande concepten
 - Lokaal markt
 - Boeren&Buren
 - De Markt, Hoogstraten



DEERLIJK

Dag: Vrijdag
Uren: 15 - 19 uur
Adres: De Cassinstraat 10
Email: anneleen.deseyn@live.be
Telefoon: +32 485 37 80 16



ROESELARE

Dag: Vrijdag
Uren: 15 - 19 uur
Adres: De Coninckplein 3
Email: melanie@lokaalmarkt.be
Telefoon: +32 485 84 61 19



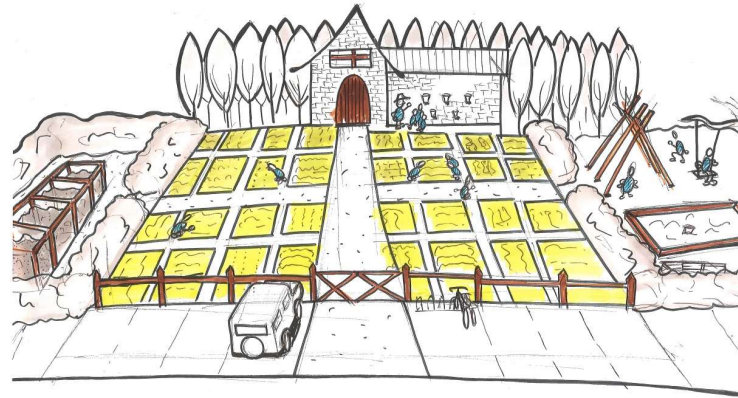
De Markt, overdekte boerenmarkt én meer

Georganiseerd door Ferm



Landbouw in of rond het dorp

- Volkstuinjes 2.0:
 - verdienmodel voor een ondernemer die zijn grond én kennis ter beschikking stelt van burgers die willen tuinieren maar geen eigen tuin hebben
- Fruittuin in het woonzorgcentrum
 - Verdienmodel voor een ondernemer die zijn kennis inzet ten dienste van de bewoners
- Keuzewijzer 'Eetbaar groen':
 - *inzetten op multifunctioneel en productief gebruik van openbaar groen met kansen voor lokale landbouw en korte keten initiatieven*
 - Voorbeeld: voedselbos – voedselbosboer -



Creatieve boer-burgerverbindingen & hun belemmeringen vanuit het Vlaamse vergunningenbeleid

- Philips Fruittuin, meer dan fruit!
<https://philipsfruittuin.nl/nl/>
 - Boomgaard – horeca & takeaway – vergaderaccomodatie – landwinkel - webshop
 - In het pannenkoekenhuisje van Philips Fruittuin worden +10VTE tewerk gesteld.
 - Een fietssnelweg verbindt op een veilige manier de faciliteiten van de ondernemer met het stadscentrum
- Tuinbouwbedrijf Vercammen + zorgboerderij Tallaart vzw
www.gebroeders-vercammen.be
 - Tuinbouwbedrijf – hoevewinkel & verwerking-distributie – beleving en kinderkampen - zorg



Zelf het goede voorbeeld geven

- Aankoopbeleid met ruimte voor lokale producten
 - Samenwerking met lokale producenten
 - Groeikansen voor korte keten initiatieven met aangepaste logistiek en distributie
 - Bijdrage aan de gezondheid van kinderen, ouderen en zieken
- Leefbare dorpen met foodhubs en nieuwe vormen van dorpswinkels met oog voor ondernemerschap en lokale producten



Sint-Maartenskliniek Nijmegen

Zorg met streeksmaak:
info + filmpje + brochure



www.oregional.nl/voor-wie/zorginstelling

3 uitdagingen voor ondernemers

Organisatie

Afzet

Omzet

Organisatie in verkoop

Samen versnippering beperken

- 9 dorpen rond Namen.
- Coöperatie van landbouwers, verwerkers en klanten.
- Waar lange keten terugtrekt en geen concurrentie is met bestaande Korte Keten initiatieven.
- Combinatie van e-commerce, boerenmarkten & bistro.
- Sterke sociale component: een voedselbeweging
- Samenwerking met concullega's rond grote investeringen in software (5C)



 **Paysans Artisans**
PARTISANS DU GOÛT

Organisatie in verwerking

Al doende leren

- **Verwerking en verkoop efficiënter** organiseren door te leren vanuit de praktijk.
- **Gerichte uitwisseling met collega's** in de vorm van stages, excursies en trainingen kunnen mits professionele begeleiding leiden tot verandering in de eigen praktijk
- Ook: **tijd besparen** vanuit een weloverwogen keuze om iets niet meer te doen.



Welkom!

Op deze website van FACE in itinere kunnen studenten in de zuivelsector en producenten en verkopers van ambachtelijke kaas en zuivelproducten stages, excursies en trainingen vinden in heel Europa. FACE in itinere is een project van FACEnetwork met cofinanciering van Erasmus+.



Afzet

Te klein voor groothandel

Naar nieuwe verkooppunten op strategische locaties

- Met webshop + automatenwinkel naar de commerciële plekken
- Download de app, scan de code, sluit de deur, betaal online



Afzet

Te klein voor groothandel

Bestaande verkooppunten
versterken

- Coöperatie van 95 landbouwers met thuisverkoop, over de productiesectoren heen.
- Centraal inkoopbeleid, ontzorgen in toelevering, centraal kassasysteem voor gedetailleerde marktinformatie, generieke promotie



We gaan in het nieuwe jaar weer graag de mooiste kazen voor je inpakken. Vanaf 5 januari bezorgen we weer via Trunkrs, op dinsdag, woensdag en donderdag door het hele land.

Helaas mogen we op het moment geen groepen ontvangen in de kaasmakerij of in ons proeflokaal. Onze winkels zijn open, in Streefkerk nu ook extra dagen, zodat je rustig kunt winkelen. De openingstijden vind je onderaan de website.

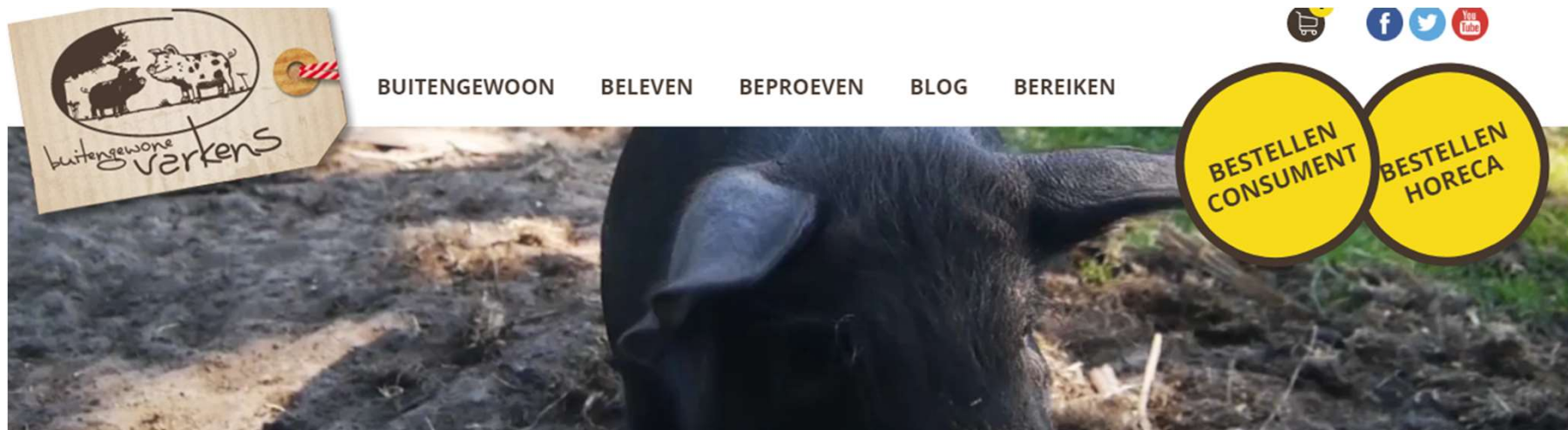
We wensen iedereen een gelukkig en vooral gezond 2021!

[bestel onze kaas online](#)



Leg de lat lager - Service to consumer verhogen

Leg de lat hoger - Betrokkenheid van klanten





Afzet Te groot voor eigen keten

Akkerbouwers regio Namen besluiten samen te investeren in verwerking & productontwikkeling



Omzet Naar nieuwe & duurzame klantrelaties

Ondersteuning bij innovatieve bedrijfsgebonden communicatie

Vrienden

SUPPORT YOUR LOCALS

Koop een box en krijg de lekkerste producten van Amsterdamse ondernemers thuisgestuurd.



supportlocals.nl

SUPPORT YOUR LOCALS

Home Alle initiatieven Doe mee Over Support Your Locals

#supportyourlocalsNL

Koop producten uit de buurt en steun Nederlandse smaakmakers

Alle initiatieven



Omzet

Naar nieuwe & duurzame klantrelaties

Campagnematig aankoppelen bij nieuwe klantmotivaties (en markten)



Keep in touch!

Greet Aernouts

Projectcoördinator RURANT

0478 30 44 49

Greet.aernouts@rurant.be

Bart Thoelen

Consulent Steunpunt Korte Keten

0473/20.85.53

bthoelen@samenferm.be



We hebben ook z'n business model canvas gedaan

Gunther Roes

Promotor aan het woord

Vragen?

Pitchsessies volzet!
Maak een individuele afspraak

Hier zijn we bereikbaar



Bel ons!

Tinne: 03 240 58 31

Miel: 014 25 97 62

Kim: 014 25 97 59

Of mail naar

platteland@provincieantwerpen.be

of je LEADER-coordinator

Deadline indienen projectidee: 26/4

Projectidee indienen in Google Form

Dat vind je hier:

[Provincieantwerpen.be](https://www.provincieantwerpen.be)

- > subsidieloket > alle subsidies > subsidies platteland
- > meer informatie

En hier:

[Leaderprovincieantwerpen.be](https://www.leaderprovincieantwerpen.be)

- > projecten > project indienen > stappenplan

